

Zeitschrift: Zürcher Illustrierte

Band: 3 (1927)

Heft: 9

Artikel: Zur Eröffnung der neuen linksufrigen Bahnlinie in der Stadt Zürich

Autor: [s.n.]

DOI: <https://doi.org/10.5169/seals-757866>

Nutzungsbedingungen

Die ETH-Bibliothek ist die Anbieterin der digitalisierten Zeitschriften auf E-Periodica. Sie besitzt keine Urheberrechte an den Zeitschriften und ist nicht verantwortlich für deren Inhalte. Die Rechte liegen in der Regel bei den Herausgebern beziehungsweise den externen Rechteinhabern. Das Veröffentlichen von Bildern in Print- und Online-Publikationen sowie auf Social Media-Kanälen oder Webseiten ist nur mit vorheriger Genehmigung der Rechteinhaber erlaubt. [Mehr erfahren](#)

Conditions d'utilisation

L'ETH Library est le fournisseur des revues numérisées. Elle ne détient aucun droit d'auteur sur les revues et n'est pas responsable de leur contenu. En règle générale, les droits sont détenus par les éditeurs ou les détenteurs de droits externes. La reproduction d'images dans des publications imprimées ou en ligne ainsi que sur des canaux de médias sociaux ou des sites web n'est autorisée qu'avec l'accord préalable des détenteurs des droits. [En savoir plus](#)

Terms of use

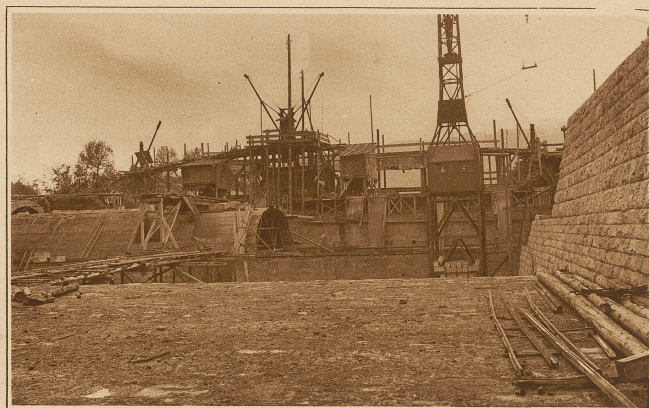
The ETH Library is the provider of the digitised journals. It does not own any copyrights to the journals and is not responsible for their content. The rights usually lie with the publishers or the external rights holders. Publishing images in print and online publications, as well as on social media channels or websites, is only permitted with the prior consent of the rights holders. [Find out more](#)

Download PDF: 12.01.2026

ETH-Bibliothek Zürich, E-Periodica, <https://www.e-periodica.ch>



Das neue



Baukonstruktionen für den quer durch die Sihl führenden Tunnel der neuen Linie



Nordansicht

des neuen Bahnhofes Enge



Die 160 Meter lange Fassade an der Seestraße mit den vorgelagerten Arkaden



Unterführungsbauten beim neuen Bahnhof Wiedikon, der als Reiterbahnhof über die Geleiseanlagen gebaut wurde



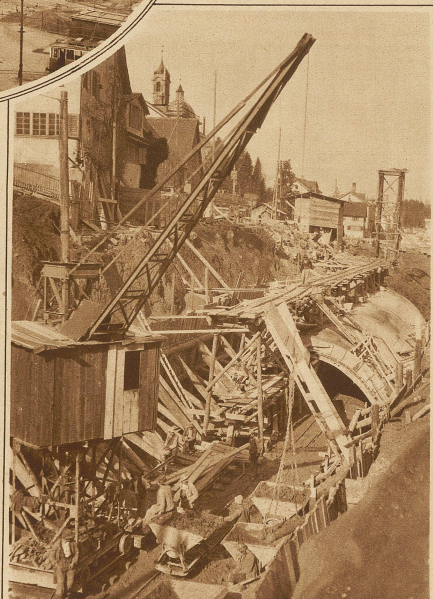
Blick auf das alte, dem Abbruch geweihte Aufnahmegebäude Zürich-Enge

Zur Eröffnung der neuen linksufrigen Bahnlinie in der Stadt Zürich

Phot. Meyer, Krenn und Wüthig



Die Arbeiten für die Anlage der neuen Station Enge. Rechts die Seestraße, längs welcher einige Häuser niedergelegt werden mußten, um Platz für den Neubau zu schaffen. Links hinten die Ueberführung der Bederstraße, dahinter der neue Ulmerstunnel nach der Station Wiedikon



Die Untertunnelung der neuen Bahnlinie längs der Seestraße im Enge-Quartier, zwischen dem neuen Bahnhof und Wollishofen