

Zeitschrift: Zürcher Illustrierte
Band: 3 (1927)
Heft: 42

Rubrik: Rätsel-Ecke

Nutzungsbedingungen

Die ETH-Bibliothek ist die Anbieterin der digitalisierten Zeitschriften auf E-Periodica. Sie besitzt keine Urheberrechte an den Zeitschriften und ist nicht verantwortlich für deren Inhalte. Die Rechte liegen in der Regel bei den Herausgebern beziehungsweise den externen Rechteinhabern. Das Veröffentlichen von Bildern in Print- und Online-Publikationen sowie auf Social Media-Kanälen oder Webseiten ist nur mit vorheriger Genehmigung der Rechteinhaber erlaubt. [Mehr erfahren](#)

Conditions d'utilisation

L'ETH Library est le fournisseur des revues numérisées. Elle ne détient aucun droit d'auteur sur les revues et n'est pas responsable de leur contenu. En règle générale, les droits sont détenus par les éditeurs ou les détenteurs de droits externes. La reproduction d'images dans des publications imprimées ou en ligne ainsi que sur des canaux de médias sociaux ou des sites web n'est autorisée qu'avec l'accord préalable des détenteurs des droits. [En savoir plus](#)

Terms of use

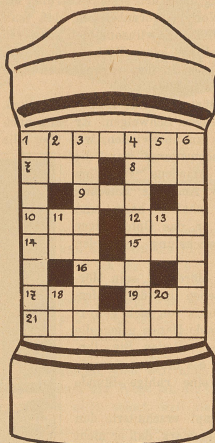
The ETH Library is the provider of the digitised journals. It does not own any copyrights to the journals and is not responsible for their content. The rights usually lie with the publishers or the external rights holders. Publishing images in print and online publications, as well as on social media channels or websites, is only permitted with the prior consent of the rights holders. [Find out more](#)

Download PDF: 24.02.2026

ETH-Bibliothek Zürich, E-Periodica, <https://www.e-periodica.ch>

RÄTSEL-ECKE

Kreuzwort-Rätsel



Bedeutung der Wörter zum Kreuzwort-Rätsel:

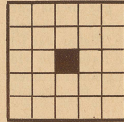
a) Wagrecht:

1. Raubtier; 7. Schwur; 8. Seemännischer Ausdruck; 9. Stadt in Belgien; 10. Einer der längsten Ströme der Erde; 12. Ausruf; 14. Innerasiatischer Fluß vom Tianschan zum Balkaschsee; 15. Beinahe die ganze Stadt Mewe; 16. Schweiz. Bundes-Bahnen; 17. Nordischer Tauchvogel; 19. Sturm auf die Bank; 21. Dänische Insel.

b) Senkrecht:

1. König von Sparta; 2. Nahrungsmittel; 3. Haremsbewohnerin; 4. Palast bei Granada; 5. Italien. Musiknote; 6. Vulkan. Gipfel des Elbrusgebirges in Persien; 11. Italien. Artikel; 13. Zuzuf; 18. Französisches Geschlechtswort; 20. Eins (französisch).

Magisches



Quadrat

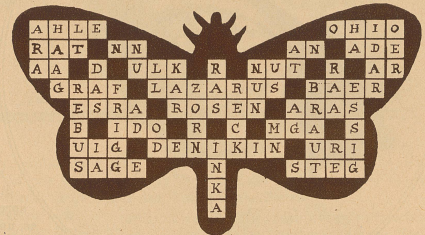
A A A A B D E E E E G I

I I I K K N N N N R S S

Diese Buchstaben sind derart in obige Figur einzusetzen, daß wagrecht und senkrecht gleichlautende Wörter entstehen.

1. Götin, 2. Nordischer Dichter, 3. Abnahme, 4. Schiffsgerät.

Auflösung zum Kreuzwort-Rätsel in Nr. 41

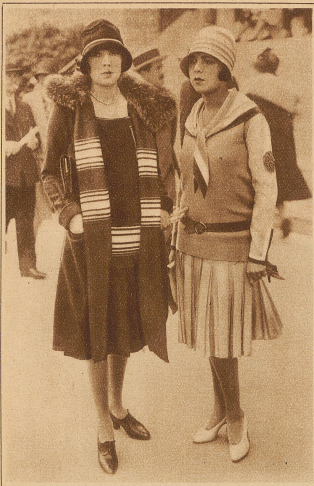


Auflösung zum Spitzen-Rätsel in Nr. 41

Schaf, Cyankali, Haus, Arsen, Tastatur, Tücke, Erholung, Nelke, Spürnase, Eisen, Ilse, Tierarzt, Erlös = Schattensette — Hausschlüssel

Auflösung zum «Magisches Dreieck» in Nr. 41

1. Basalt, 2. Arosa, 3. Sous, 4. Ass, 5. La, 6. T.



Zwei kleidsame, neue Pariser Modelle

Das Vertrauen zu Pyramiden Tabletten

beruht auf jahrzehntelanger wissenschaftlicher Erfahrung und auf der stets gleichbleibenden Güte. Nachahmungen können nie vollwertig sein, weil diese Voraussetzungen fehlen. Teilweise sind sie sogar schädlich. Verlangen Sie stets die echten Pyramiden-Tabletten in der Original-Packung „Mikro-Tabletten“ erkenntlich am roten Etikett und der Registationsvignette.

Erhältlich nur in den Apotheken.

IHRES HERZENS

RIESENLEISTUNG

Ein normales menschliches Herz wiegt ungefähr 350 Gramm. Es pumpt mit durchschnittlich 70 Schlägen in der Minute jedesmal 180–200 cm³ Blut durch die Aderkanäle des Körpers. Fast 14,000 cm³ Blut werden vom Herzen in der Minute bewältigt oder das 40fache seines Eigengewichtes. Das Durchschnitts Herz hat die Größe einer Faust. In der Stunde pumpt es 840 kg Blut durch das Adersystem. Der Kraftaufwand entspricht: dem Heben von 840 kg 1 Meter hoch, oder eines 60 kg schweren Menschen 13 Meter hoch, oder in 8stündiger Arbeitszeit desselben Menschen 100 Meter hoch.

Und in 24 Stunden – im Jahre – während des Lebens?

Es wird einem klar, welche Riesenleistung das Herz, trotz seiner Kleinheit, jahrein, jahraus unermüdet vollbringt. Nun wird es auch verständlich, daß dieses Herz geschützt werden muß vor nachteiligen, schädlichen Einflüssen.

Zu diesen schädlichen Einflüssen gehört das Koffein im Kaffee und Tee, weil es die Leistungen des Herzens beeinträchtigt.

Das Koffein verursacht eine unregelmäßige Herz-tätigkeit.

Bei zeitweiliger Beschleunigung der Schläge ist die tatsächliche Leistung der Herzarbeit vermindert. — Die Folgen davon sind: Verfrühte Abnutzung des Herzens, gesteigerte Ermüdbarkeit, im Alter erhöhte Gefahr des Aderbruchs.

Wer daher Wert legt auf die richtige Funktion, auf die Gesunderhaltung seines Herzens, wählt zu seinem täglichen Getränk den echten, koffeinfreien und daher unschädlichen Bohnenkaffee höchster Qualität, den



TRYBOL

das von Rauchern bevorzugte Kräuter-Gurgelwasser

52 Jahre Erfolg Bodenwische ABELLE

Einzigste Bodenwische

Die echte

Bergmann's Silienmilch-Seife

MARKE: 2 BERGMANN

ist unübertrefflich für eine Gesundheit und Schönheit fördernde Hautpflege

BERGMANN & Co., ZÜRICH



VERMOUTH



CORA

GEGRÜNDET 1835



der ideale Brotaufstrich aus dem Nuxo-Werk

Nussa-Speisefett zum Brotaufstrich

NERVI MIRAMARE STRANDHOTEL

Direkt am Meer, Angenehmes Familienhaus

Weistflog

Bitter Gegen Magenverstärkung, Appetitlosigkeit, Verdauungsschwäche, Aerzt. empfohlen.

Beachten Sie in Ihrem eigenen Interesse für Ihre Inserenten die Zürcher Illustrierte

Schnebli

Albert-Biscuits Petit-Beurre

nachhaltig, leicht verdaulich, Rekongaleszenten und zur Kinderstube unentbehrlich



HOTEL Habis-Royal

Bahnhofplatz ZÜRICH Restaurant

Der Einfluß des Gesundheitszustandes auf das Schicksal

In einer sehr beachtenswerten Studie erklärt ein Schweizer Chirurg die Niederlage der deutschen Armee an der Marne durch den Gesundheitszustand, in dem sich ihre Führer befanden: die Generale von Moltke, von Bülow, von Launstein und von Helmuth. Die drei ersten Litten an Herzstörungen und Arterienverkalkung. Von Helmuth litt an der Krätze. Joffre dagegen, gesund und munter, war vollständig Herr über sich selbst, frei und klar im Geist konnte er seine ganze Persönlichkeit einsetzen. Es ist außer Zweifel, daß der körperliche Zustand einen bestimmten Einfluß auf das Schicksal hat. Die Kraft, das tadellose Funktionieren aller Organe, ein reiches Blut, das vollständige Gleichgewicht des Nervensystems erzeugen ein Selbstvertrauen, eine Sicherheit, die ansteckend wirkt. Wie viele Gelegenheiten verpaßt man, weil man schlecht gelaunt ist am Tage, wo sie sich darbieten! Diese schlechte Laune, diese schmerzhaft grundlose Ermüdung, dieses Nachlassen im Funktionieren der Organe haben trotzdem eine Ursache: die Verschlechterung des Blutes, die nervöse Erschöpfung, die bei den meisten von uns unvermeidlich ist. Deshalb tun wir alle so wohl daran, von Zeit zu Zeit eine gute Pink Pille — Kur zu machen, um dem Reichtum des Blutes wiederherzustellen, die Nerven zu stärken und dem ganzen Organismus neue Lebenskraft zuzuführen. Die Pink Pillen sind ein außerordentlich wirksamer Erzeuger der Kräfte, das ausgezeichnete Heilmittel bei Blutmangel, Neurasthenie, allgemeiner Schwäche, Störungen des Wachstums und der Wechseljahre, Magenleiden, nervöser Erschöpfung. Die Pink Pillen sind zu haben in allen Apotheken, sowie im Depot: Apotheke Junod, Quai des Bergues, 21, Genf. Fr. 2.— per Schachtel.

PEBECO erhält die Zähne weiss und gesund

GR-TUBE: Fr. 2.— KL-TUBE: Fr. 1.25 ÜBERALL ERHÄLTlich