

Zeitschrift: Zürcher Illustrierte
Band: 2 (1926)
Heft: 27

Artikel: Bilder aus der am Donnerstag eröffneten Internat. Ausstellung für Binnenschiffahrt und Wasserkraftnutzung in Basel
Autor: [s.n.]
DOI: <https://doi.org/10.5169/seals-833785>

Nutzungsbedingungen

Die ETH-Bibliothek ist die Anbieterin der digitalisierten Zeitschriften auf E-Periodica. Sie besitzt keine Urheberrechte an den Zeitschriften und ist nicht verantwortlich für deren Inhalte. Die Rechte liegen in der Regel bei den Herausgebern beziehungsweise den externen Rechteinhabern. Das Veröffentlichen von Bildern in Print- und Online-Publikationen sowie auf Social Media-Kanälen oder Webseiten ist nur mit vorheriger Genehmigung der Rechteinhaber erlaubt. [Mehr erfahren](#)

Conditions d'utilisation

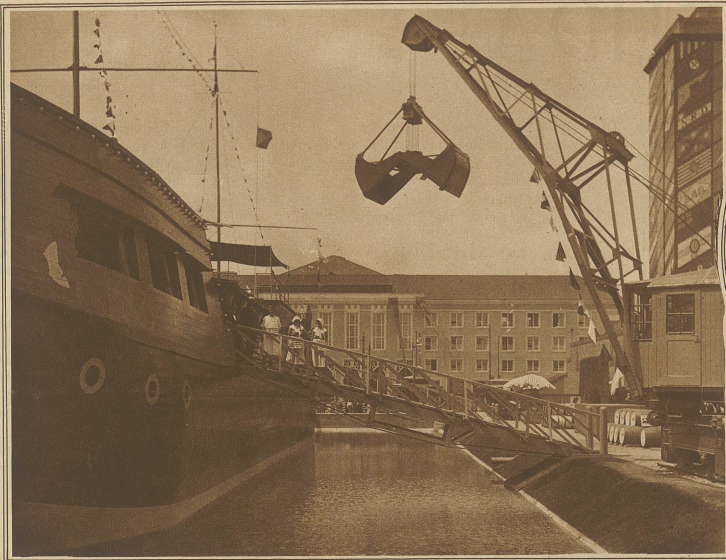
L'ETH Library est le fournisseur des revues numérisées. Elle ne détient aucun droit d'auteur sur les revues et n'est pas responsable de leur contenu. En règle générale, les droits sont détenus par les éditeurs ou les détenteurs de droits externes. La reproduction d'images dans des publications imprimées ou en ligne ainsi que sur des canaux de médias sociaux ou des sites web n'est autorisée qu'avec l'accord préalable des détenteurs des droits. [En savoir plus](#)

Terms of use

The ETH Library is the provider of the digitised journals. It does not own any copyrights to the journals and is not responsible for their content. The rights usually lie with the publishers or the external rights holders. Publishing images in print and online publications, as well as on social media channels or websites, is only permitted with the prior consent of the rights holders. [Find out more](#)

Download PDF: 30.11.2025

ETH-Bibliothek Zürich, E-Periodica, <https://www.e-periodica.ch>



Blick in den Unterhaltungspark mit dem Hafenbassin

Phot. Jehle



Der Eingang zur

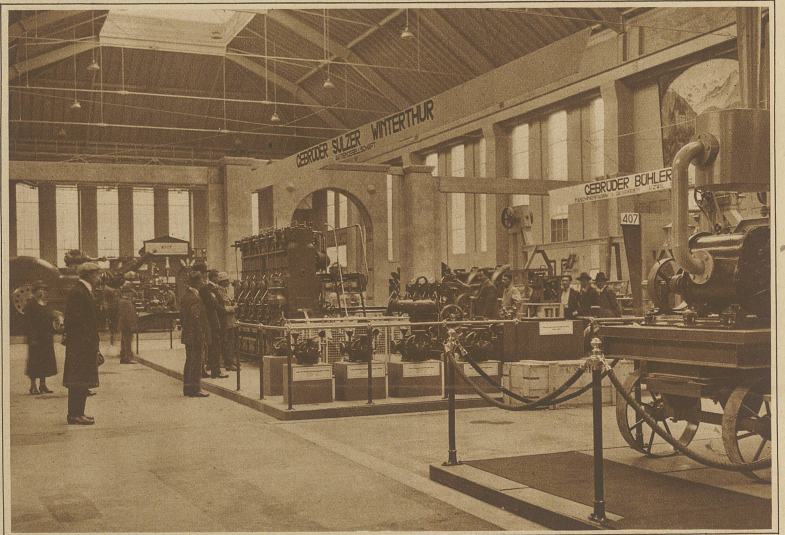
Phot. Jehle

Ausstellung Italiens

Bilder aus der am Donnerstag eröffneten Internat. Ausstellung für Binnenschifffahrt und Wasserkraftnutzung in Basel

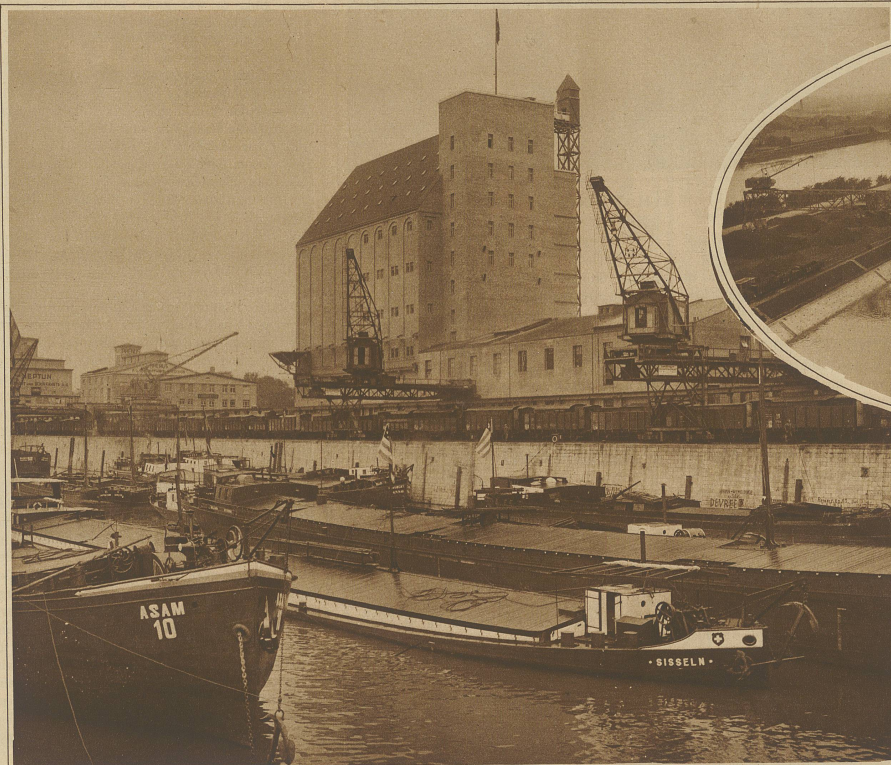


Schleppkähne im Basler Rheinhafen



Ein Ausschnitt aus der Maschinenhalle mit den Ständen der Maschinenfabriken Gebrüder Sulzer, Winterthur, und Gebrüder Bühler, Uzwil

Phot. Jehle



Der Basler Rheinhafen mit dem 50 m hohen Gebäude der Schweizerischen Schleppschiffahrtsgenossenschaft



Generalansicht des unteren Teiles der Rheinhafenanlage. Im Hintergrund die schon jenseits der Grenze liegende Schiffsbrücke von Kleinhüningen



Leichternde Kähne am Hafenquai