

**Zeitschrift:** Zürcher Illustrierte  
**Band:** 2 (1926)  
**Heft:** 50  
  
**Rubrik:** Bilder der Woche

### **Nutzungsbedingungen**

Die ETH-Bibliothek ist die Anbieterin der digitalisierten Zeitschriften auf E-Periodica. Sie besitzt keine Urheberrechte an den Zeitschriften und ist nicht verantwortlich für deren Inhalte. Die Rechte liegen in der Regel bei den Herausgebern beziehungsweise den externen Rechteinhabern. Das Veröffentlichen von Bildern in Print- und Online-Publikationen sowie auf Social Media-Kanälen oder Webseiten ist nur mit vorheriger Genehmigung der Rechteinhaber erlaubt. [Mehr erfahren](#)

### **Conditions d'utilisation**

L'ETH Library est le fournisseur des revues numérisées. Elle ne détient aucun droit d'auteur sur les revues et n'est pas responsable de leur contenu. En règle générale, les droits sont détenus par les éditeurs ou les détenteurs de droits externes. La reproduction d'images dans des publications imprimées ou en ligne ainsi que sur des canaux de médias sociaux ou des sites web n'est autorisée qu'avec l'accord préalable des détenteurs des droits. [En savoir plus](#)

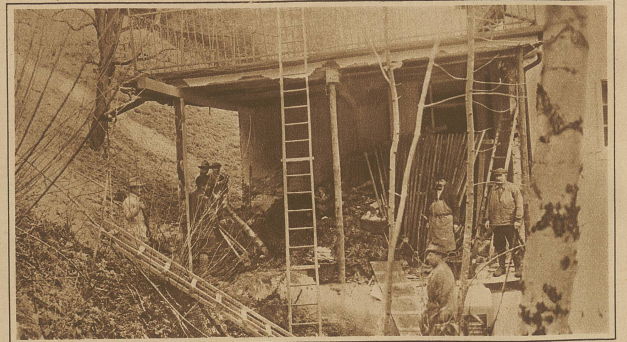
### **Terms of use**

The ETH Library is the provider of the digitised journals. It does not own any copyrights to the journals and is not responsible for their content. The rights usually lie with the publishers or the external rights holders. Publishing images in print and online publications, as well as on social media channels or websites, is only permitted with the prior consent of the rights holders. [Find out more](#)

**Download PDF:** 10.01.2026

**ETH-Bibliothek Zürich, E-Periodica, <https://www.e-periodica.ch>**





Einer großen Gefahr entrannen letzte Woche einige Arbeiterfamilien in Kobas, die mitten in der Nacht durch ein dumpfes Dröhnen und Krachen aus dem Schlaf geweckt wurden. Ca. 30 m oberhalb eines Hauses hatte sich eine große Schuttmasse gelöst, die sich mit voller Kraft gegen das Haus wälzte und die Bergseite des Gebäudes eindrückte. Die Bewohner mußten, nur mit dem Allernötigsten bekleidet, einen andern Unterschlupf suchen. (Phot. Grob)

Gesamtansicht der neuen Butin-Brücke

sich mit voller Kraft gegen das Haus wälzte und die Bergseite des Gebäudes eindrückte. Die Bewohner mußten, nur mit dem Allernötigsten bekleidet, einen andern Unterschlupf suchen. (Phot. Grob)

## BILDER DER WOCHE

Die neue BUTIN-BRÜCKE in GENÈVE, die über die Rhône das Quartier de l'Aire mit St-Georges verbindet. Die Bauzeit erstreckte sich auf nahezu 10 Jahre. Mehr als 60000 m<sup>3</sup> Beton und 8000 m<sup>3</sup> Granitsteine wurden in der Brücke verbaut

Phot. Guidoux

Reg.-Rat  
Schöpfer,

der neue Präsident des Ständerates

Solothurn

Nat.-Rat  
Maillefer,  
Lausanne,

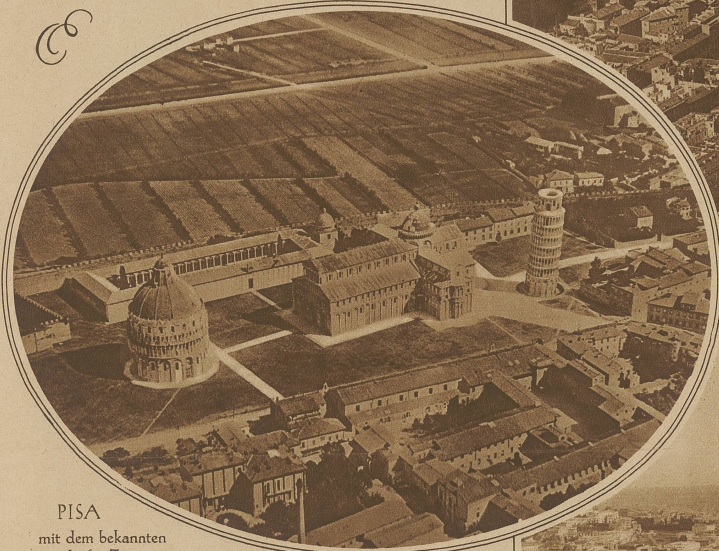
der an  
Stelle Grimms  
zum Präsidenten des  
Nationalrates gewählt wurde



Blick ins Innere der Brücke, das als Tracé der Eisenbahnlinie dienen soll



Fliegeraufnahme von Rom mit der Peterskirche



PISA  
mit dem bekannten  
schiefen Turm

## Zu Mittelholzers Afrikaflug

Nach den wiederholt mißglückten Versuchen der Alpen traversierung gelang endlich letzten Dienstag vormittags das Ueberfliegen des Gott-hardmassivs. Leider zwang auch diesmal wieder eine Kühlerpanne, die allerdings bald zur Zufriedenheit behoben werden konnte, zu vor-zeitiger Landung auf dem Meere in der Nähe von Marina di Carrara. Nach kurzer Reparatur konnte der Flug nach Pisa und am andern Morgen nach Neapel, dem ersten Etappenorte, fortgesetzt werden



Neapel und der Vesuv, dessen Eruptionen neuerdings stärker eingesetzt haben