

**Zeitschrift:** Film : revue suisse de cinéma  
**Herausgeber:** Fondation Ciné-Communication  
**Band:** - (2000)  
**Heft:** 16

## **Werbung**

### **Nutzungsbedingungen**

Die ETH-Bibliothek ist die Anbieterin der digitalisierten Zeitschriften auf E-Periodica. Sie besitzt keine Urheberrechte an den Zeitschriften und ist nicht verantwortlich für deren Inhalte. Die Rechte liegen in der Regel bei den Herausgebern beziehungsweise den externen Rechteinhabern. Das Veröffentlichen von Bildern in Print- und Online-Publikationen sowie auf Social Media-Kanälen oder Webseiten ist nur mit vorheriger Genehmigung der Rechteinhaber erlaubt. [Mehr erfahren](#)

### **Conditions d'utilisation**

L'ETH Library est le fournisseur des revues numérisées. Elle ne détient aucun droit d'auteur sur les revues et n'est pas responsable de leur contenu. En règle générale, les droits sont détenus par les éditeurs ou les détenteurs de droits externes. La reproduction d'images dans des publications imprimées ou en ligne ainsi que sur des canaux de médias sociaux ou des sites web n'est autorisée qu'avec l'accord préalable des détenteurs des droits. [En savoir plus](#)

### **Terms of use**

The ETH Library is the provider of the digitised journals. It does not own any copyrights to the journals and is not responsible for their content. The rights usually lie with the publishers or the external rights holders. Publishing images in print and online publications, as well as on social media channels or websites, is only permitted with the prior consent of the rights holders. [Find out more](#)

**Download PDF:** 29.01.2026

**ETH-Bibliothek Zürich, E-Periodica, <https://www.e-periodica.ch>**





**Ensemble,  
nous pouvons  
une meilleure  
place au talent.**

**La Loterie Romande soutient la culture.**

Chaque fois que vous grattez un billet ou que vous cochez une grille, c'est un geste que vous faites pour les artistes de Suisse romande. Mais aussi pour les enfants, les aînés, les chercheurs, les handicapés. Parce que cela fait maintenant plus de 60 ans

que la Loterie Romande redistribue intégralement ses bénéfices à des milliers d'institutions d'utilité publique. Voilà pourquoi, quand vous jouez, vous permettez au premier mouvement d'entraide romand de poursuivre sa mission.

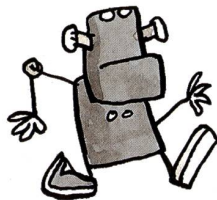
**LOTÉRIE ROMANDE**

[www.loterie.ch](http://www.loterie.ch)

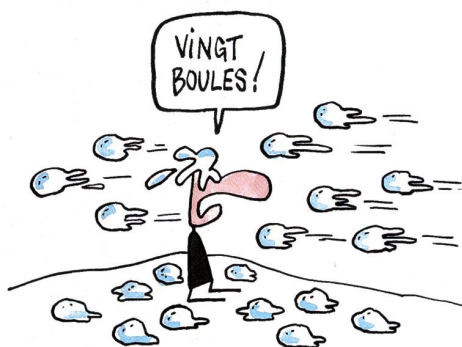


# l'Hebdo

présente



## MIX & REMIX: LE CALENDRIER!!!



### Coupon de commande:

Oui, je commande \_\_\_ exemplaire(s)  
de «MIX & REMIX Calendrier 2001»

☐ **au prix de Fr. 20.-** (TVA 2.3% incl.)  
+ frais de port (selon le nb. d'ex. commandés)

☐ **Fr. 15.- pour les abonnés de l'Hebdo** (TVA 2.3% incl.)  
+ frais de port (selon le nombre d'ex. commandés)

Coupon à retourner à: L'Hebdo/Mix & Remix 2001  
Pont Bessières 3 - CP 3733 - 1002 Lausanne  
ou à faxer au: 021/331 70 01

Nom .....

Prénom .....

Rue .....

NP/Localité .....

N° abonné .....

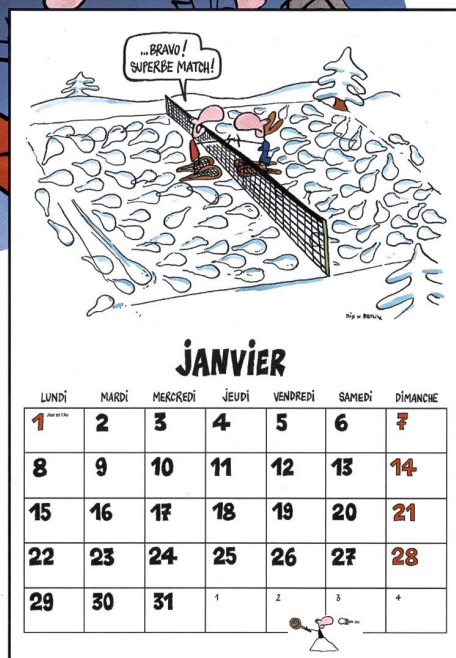
Signature .....

Où trouver votre N° d'abonné:

- sur l'emballage postal du magazine (N° face à ABON0)
- Sur votre dernière facture • Au service abonnement: 021/331 70 60



**13 DESSINS  
EXCLUSIFS  
EN COULEURS**  
**AU FORMAT A5  
ET DÉTACHABLES**

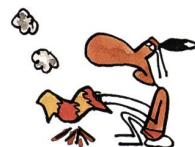


Format du calendrier: 210x297 mm.



**À COMMANDER D'URGENCE !**

Egalement sur internet:  
**www.hebdo.ch**



**Disponible dès mi-octobre**