

Zeitschrift: Zeitlupe : für Menschen mit Lebenserfahrung
Herausgeber: Pro Senectute Schweiz
Band: 97 (2019)
Heft: 3

Werbung

Nutzungsbedingungen

Die ETH-Bibliothek ist die Anbieterin der digitalisierten Zeitschriften auf E-Periodica. Sie besitzt keine Urheberrechte an den Zeitschriften und ist nicht verantwortlich für deren Inhalte. Die Rechte liegen in der Regel bei den Herausgebern beziehungsweise den externen Rechteinhabern. Das Veröffentlichen von Bildern in Print- und Online-Publikationen sowie auf Social Media-Kanälen oder Webseiten ist nur mit vorheriger Genehmigung der Rechteinhaber erlaubt. [Mehr erfahren](#)

Conditions d'utilisation

L'ETH Library est le fournisseur des revues numérisées. Elle ne détient aucun droit d'auteur sur les revues et n'est pas responsable de leur contenu. En règle générale, les droits sont détenus par les éditeurs ou les détenteurs de droits externes. La reproduction d'images dans des publications imprimées ou en ligne ainsi que sur des canaux de médias sociaux ou des sites web n'est autorisée qu'avec l'accord préalable des détenteurs des droits. [En savoir plus](#)

Terms of use

The ETH Library is the provider of the digitised journals. It does not own any copyrights to the journals and is not responsible for their content. The rights usually lie with the publishers or the external rights holders. Publishing images in print and online publications, as well as on social media channels or websites, is only permitted with the prior consent of the rights holders. [Find out more](#)

Download PDF: 05.04.2026

ETH-Bibliothek Zürich, E-Periodica, <https://www.e-periodica.ch>

EINE NOTRUF-UHR FÜR IHRE SICHERHEIT UND UNABHÄNGIGKEIT



ab
CHF 279.-

Sofortige Hilfe per Knopfdruck Jederzeit anruf- und lokalisierbar



PEARL

- Analog-Uhr mit Bluetooth Notfallknopf
- Feminines und zeitloses Design
- Wasserdicht
- Swarovski Zirkonia
- Schweizer Ronda Uhrwerk



SENSE ✓

- 3G Notruf-Uhr
- IP54 Spritzwasser beständig
- Mikrofon & Lautsprecher
- Personenortung (auch innerhalb von Gebäuden)
- 1-2 Tage Standby-Zeit
- Swisscom SIM Karte



CHRONO ✓

- 3G Notruf-Uhr
- IP67 wasserdicht
- Mikrofon & Lautsprecher
- Personenortung (auch innerhalb von Gebäuden)
- 2-4 Tage Standby-Zeit
- Swisscom SIM Karte

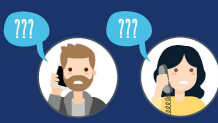
✓ Auch für Demenzerkrankte geeignet

1. NOTRUF AUSLÖSEN

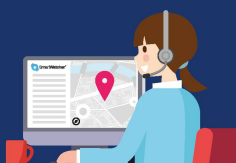


2. HELFER INFORMIEREN

FAMILIE & FREUNDE



NOTRUFZENTRALE



3. RASCHE HILFE



Hier finden Sie Ihren Smartwatcher Händler
www.smartwatcher.com
 oder rufen Sie uns an **043 508 46 92** Mo-Fr 08:00-18:00 Uhr

GRUPPENREISEN.

ERLEBEN SIE MENSCHEN,
KULTUR & NATUR.

GEFÜHRTE
GRUPPEN-
REISEN



MAROKKO – KÖNIGLICHES MOSAIK



10-TÄGIGE GRUPPENRUNDREISE AB/BIS ZÜRICH

inkl. Linienflüge in der Economy Klasse, 9 Übernachtungen in Mittelklasse-hotels, tägliches Frühstück, 9x Abendessen, lokale Deutsch sprechende Reiseleitung, klimatisierter Reisebus
z.B. am 28.3.19, ab **CHF 1990** pro Person
Highlights: Königsstädte, Kasbah des Oudaya, Chefchaouen mit den bläulichen Mauern, Durchquerung des Mittleren Atlas, Jardin Majorelle

travelhouse.ch/groups-marokko

NAMIBIA – MAGIE DER WÜSTEN



14-TÄGIGE GRUPPENRUNDREISE AB/BIS ZÜRICH

inkl. Linienflüge in der Economy Klasse, 11 Übernachtungen in Mittelklasse-hotels, tägliches Frühstück, 5x Abendessen, lokale Deutsch sprechende Reiseleitung, klimatisierter Reisebus
z.B. am 9.10.19, ab **CHF 4260** pro Person
Highlights: Naturreservat Waterberg, Etosha-Nationalpark, Damaraland und Felsgravuren von Twyfelfontein, Namib-Wüste mit Sossusvlei, Kalahari-Wüste

travelhouse.ch/groups-namibia

Weitere Daten und Preise auf Anfrage.

Es gelten die Allgemeinen Vertrags- und Reisebedingungen der MTCH AG. Preis- und Programmänderungen jederzeit vorbehalten. Preisstand Januar 2019.