

Zeitschrift: Zeitlupe : für Menschen mit Lebenserfahrung
Herausgeber: Pro Senectute Schweiz
Band: 95 (2017)
Heft: 7-8

Werbung

Nutzungsbedingungen

Die ETH-Bibliothek ist die Anbieterin der digitalisierten Zeitschriften auf E-Periodica. Sie besitzt keine Urheberrechte an den Zeitschriften und ist nicht verantwortlich für deren Inhalte. Die Rechte liegen in der Regel bei den Herausgebern beziehungsweise den externen Rechteinhabern. Das Veröffentlichen von Bildern in Print- und Online-Publikationen sowie auf Social Media-Kanälen oder Webseiten ist nur mit vorheriger Genehmigung der Rechteinhaber erlaubt. [Mehr erfahren](#)

Conditions d'utilisation

L'ETH Library est le fournisseur des revues numérisées. Elle ne détient aucun droit d'auteur sur les revues et n'est pas responsable de leur contenu. En règle générale, les droits sont détenus par les éditeurs ou les détenteurs de droits externes. La reproduction d'images dans des publications imprimées ou en ligne ainsi que sur des canaux de médias sociaux ou des sites web n'est autorisée qu'avec l'accord préalable des détenteurs des droits. [En savoir plus](#)

Terms of use

The ETH Library is the provider of the digitised journals. It does not own any copyrights to the journals and is not responsible for their content. The rights usually lie with the publishers or the external rights holders. Publishing images in print and online publications, as well as on social media channels or websites, is only permitted with the prior consent of the rights holders. [Find out more](#)

Download PDF: 10.04.2026

ETH-Bibliothek Zürich, E-Periodica, <https://www.e-periodica.ch>

Hotelplan
100% schweizerisch

Expedition Hurtigruten

Spektakuläres Nordpolarmeer.



Leser-Rabatt:
CHF 250.-
pro Person*

Mit dem Expeditionsschiff MS Fram durch den Arktischen Ozean

Herbe Schönheit und epische Landschaften – während dieser Expedition lernen Sie Island sowie die malerischen Orte im grössten Fjordsystem der Welt in Grönland kennen. Grenzenlose Weite und traumhafte Schönheit.

Highlights

- ✓ Expeditionsschiff MS Fram
- ✓ Grösstes Fjordsystem der Welt
- ✓ Grönlands Dorf «Itoqqortoormiit»
- ✓ Malerische Fischerdörfer auf den Lofoten
- ✓ Faszinierende Tierwelt der Arktis
- ✓ Polarcirkel-Bootsausflüge
- ✓ Deutsch und Französisch sprechende Hotelplan-Reiseleitung ab / bis Schweiz

Reisedatum

6. – 20. September 2017

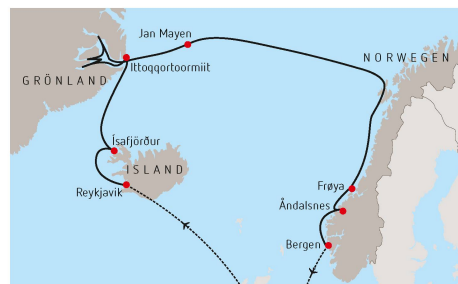
15-tägige Hurtigruten Expeditions-Seereise ab / bis Schweiz

inkl. 14 Übernachtungen in der POLAR Innenkabine inklusive Vollpension an Bord, erfahrenes deutsch- / englischsprachiges Expeditionsteam, das auch Vorträge hält und Aktivitäten begleitet.

Preis pro Person ab **CHF 6700.-** ~~CHF 6950.-~~

*Leser-Rabatt gültig für Neubuchungen bis 30.6.17. Weitere Kabinenkategorien sind verfügbar.

Weitere Informationen zur Expedition:
www.hotelplan.ch/o-123396



Es gelten die Allgemeinen Vertrags- und Reisebedingungen der MTCH AG. In Abänderung zu Abs. 4.3 Kosten von Annullierung der «Allgemeinen Vertrags- und Reisebedingungen» der MTCH AG gelten für diese Reise besondere Annullationsbestimmungen: Bis 100 Tage vor Reisebeginn 30 %, 99 – 30 Tage vor Reisebeginn 40 %, 29 – 8 Tage vor Reisebeginn 60 %, 7 – 0 Tage vor Reisebeginn 100 % des Arrangementpreises. Preis- und Programmänderungen jederzeit vorbehalten. Preisstand 1.6.17.



Jetzt buchen! 043 211 88 85, www.hotelplan.ch

In jeder Hotelplan- und Travelhouse-Filiale, Globus Reisen Lounge und in jedem Reisebüro.

Folgen Sie uns:

