

**Zeitschrift:** Zeitlupe : für Menschen mit Lebenserfahrung  
**Herausgeber:** Pro Senectute Schweiz  
**Band:** 94 (2016)  
**Heft:** 9

**Rubrik:** [Impressum]

### **Nutzungsbedingungen**

Die ETH-Bibliothek ist die Anbieterin der digitalisierten Zeitschriften auf E-Periodica. Sie besitzt keine Urheberrechte an den Zeitschriften und ist nicht verantwortlich für deren Inhalte. Die Rechte liegen in der Regel bei den Herausgebern beziehungsweise den externen Rechteinhabern. Das Veröffentlichen von Bildern in Print- und Online-Publikationen sowie auf Social Media-Kanälen oder Webseiten ist nur mit vorheriger Genehmigung der Rechteinhaber erlaubt. [Mehr erfahren](#)

### **Conditions d'utilisation**

L'ETH Library est le fournisseur des revues numérisées. Elle ne détient aucun droit d'auteur sur les revues et n'est pas responsable de leur contenu. En règle générale, les droits sont détenus par les éditeurs ou les détenteurs de droits externes. La reproduction d'images dans des publications imprimées ou en ligne ainsi que sur des canaux de médias sociaux ou des sites web n'est autorisée qu'avec l'accord préalable des détenteurs des droits. [En savoir plus](#)

### **Terms of use**

The ETH Library is the provider of the digitised journals. It does not own any copyrights to the journals and is not responsible for their content. The rights usually lie with the publishers or the external rights holders. Publishing images in print and online publications, as well as on social media channels or websites, is only permitted with the prior consent of the rights holders. [Find out more](#)

**Download PDF:** 06.04.2026

**ETH-Bibliothek Zürich, E-Periodica, <https://www.e-periodica.ch>**

# Zeitraffer-Quiz

Auflösung ZL 7|8 • 2016: B: 1996

## Das grosse Ostschweizer Landwirtschaftsfest

Landwirtschaftliche Ausstellungen gibt es viele in der Schweiz, aber jene in St. Gallen, die legendäre Olma, hat weit über die Region Ostschweiz hinaus einen grossen Namen – und sogar eine eigene Bratwurst. Jeden Herbst lockt die Ausstellung Zehntausende von Interessierten an ihre vielen Stände und vor allem in die berühmten und überaus beliebten Degustationshallen. Auch wenn sie heute «Schweizer Messe für Landwirtschaft und Ernährung» heisst – die ursprüngliche Abkürzung OLMA für «Ostschweizerische Land- und Milchwirtschaftliche Ausstellung» hat der populäre Anlass behalten.

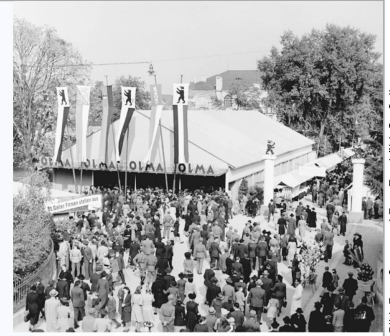


Bild: Foto Gross und Foto Zumbühl, St. Gallen

In welchem Kriegsjahr wurde die erste Olma durchgeführt?

A: 1940 B: 1942 C: 1943

So nehmen Sie an der Verlosung teil:

**Telefon:** Wählen Sie die 0901 500 087 (CHF 0.90/Anruf ab Festnetz).

**SMS:** Senden Sie QUIZ gefolgt vom Lösungsbuchstaben, Ihrem Namen und Adresse an die 970 (CHF 0.90/SMS).

Beispiel: QUIZ A Hans Muster Musterstrasse 1 8000 Zürich

**Postkarte:** Senden Sie diese mit dem Lösungsbuchstaben an: Zeitlupe, Quiz, Postfach, 8074 Zürich.

**Teilnahmeschluss:** 12. September 2016

**Wert: ca. CHF 750.–!**

1× zwei Nächte für 2 Pers.  
im Verwöhnhotel Kristall  
am Achensee im Wert von ca. CHF 750.–!



Das 4-Sterne-Wellnesshotel begeistert an Sonnenlage in Pertisau am Achensee mit feinem Verwöhnambiente, Panoramablick auf Rofan und Karwendel und Wellness-Alm für Spa-Genuss auf 1800m<sup>2</sup>. [www.kristall-pertisau.at](http://www.kristall-pertisau.at)

**Gesamtwert: CHF 1197.–!**



3× ein elegantes SmartLife Care Mini von Swisscom im Wert von je CHF 399.–!

Mit dem SmartLife Care von Swisscom können Sie Ihre Freiheit genießen, ohne auf Sicherheit verzichten zu müssen. Sollte einmal etwas passieren, werden Sie auf Knopfdruck mit einer von Ihnen gewählten Kontaktperson oder unserer professionellen Notrufzentrale verbunden. Mit eingebauter Freisprechanlage. Erhältlich in fünf verschiedenen Farben und natürlich mit GPS! [www.swisscom.ch/smartlifecare](http://www.swisscom.ch/smartlifecare)

So nehmen Sie an der Verlosung teil:

Die Lösungszahl ergibt sich aus den farbigen Feldern (von links nach rechts).

**Telefon:** Wählen Sie die 0901 500 088 (CHF 0.90/Anruf ab Festnetz).

**SMS:** Senden Sie ZAHL gefolgt von der Lösungszahl, Ihrem Namen und Adresse an die 970 (CHF 0.90/SMS).

Beispiel: ZAHL 123 Hans Muster Musterstrasse 1 8000 Zürich

**Postkarte:** Senden Sie diese mit der Lösungszahl an: Zeitlupe, Sudoku, Postfach, 8074 Zürich.

**Teilnahmeschluss:** 12. September 2016

Auflösung ZL 7|8 • 2016: 857

3	2	1	9	7	8	5	4	6
4	6	7	1	3	5	9	8	2
8	5	9	6	2	4	7	1	3
5	1	8	4	6	2	3	9	7
9	3	4	8	5	7	2	6	1
2	7	6	3	1	9	8	5	4
7	8	2	5	4	6	1	3	9
1	4	5	2	9	3	6	7	8
6	9	3	7	8	1	4	2	5

## Sudoku

Füllen Sie das Rätselgitter mit den Zahlen von 1 bis 9. Jede Zahl darf aber in jeder Zeile, jeder Spalte und in jedem der 3 × 3 Blöcke nur einmal vorkommen.

1			8	6	9		2	
			1		7			
7	5							
5				1			7	8
2	1			4				3
							3	6
		1			7			
4		9	2		8			7

# ZEITLUPE

Die Zeitlupe wird von Pro Senectute Schweiz herausgegeben und erscheint im 94. Jahrgang.

### Redaktionsadresse

Schulhausstr. 55, Postfach 2199, 8027 Zürich,  
Telefon 044 283 89 13, Fax 044 283 89 10,  
Mail [info@zeitlupe.ch](mailto:info@zeitlupe.ch), [www.zeitlupe.ch](http://www.zeitlupe.ch)

### Herausgeberin

Pro Senectute Schweiz,  
Geschäfts- und Fachstelle, Lavaterstrasse 60,  
Postfach, 8027 Zürich, [www.prosenectute.ch](http://www.prosenectute.ch)

### Chefredaktion

Marianne Noser (nom)  
**Redaktion** Annegret Honegger (agh),  
Gallus Keel (gk), Martina Novak (man),  
Fabian Rottmeier (fro), Usch Vollenwyder (uvo)  
**Bildredaktion** Anja Fliege

### Layout/Produktion

Nadia Lattmann,  
Martin Hauzenberger (hzb), Waldemar Ziegler

### Freie Mitarbeiterinnen und Mitarbeiter

Eva-Maria Jonen, Gaby Labhart,  
Werner Schärer

### Verlagsleitung

Jrene Shirazi

### Lesermarkt

Heidi Jauch (juh)

### Redaktionssekretariat

Dragica Boric, Patrizia Cofano

### Abonnemente, Adressänderungen

Telefon 044 283 89 13, Zeitlupe, Pf 2199,  
8027 Zürich, [info@zeitlupe.ch](mailto:info@zeitlupe.ch)

### Begegnungsplattform

Ursula Karpf (Moderatorin)

### Abonnements- und Einzelverkaufspreise

10 Ausg./Jahr CHF 45.–, Europa CHF 56.–,  
übriges Ausland CHF 70.–,  
Einzelverkaufspreis CHF 6.– (Kioskpreis)

### Zeitlupe als Hörzeitschrift

SBS (Schweizerische Bibliothek für Blinde  
und Sehbehinderte), Telefon 043 333 32 32

### Inserate

Astrid Kägi, Verkaufsleiterin, Tel. 044 533 03 37,  
[astrid.kaegi@zbindenmedien.ch](mailto:astrid.kaegi@zbindenmedien.ch)  
Zbinden Medien AG, Paradiesstrasse 2,  
8802 Kilchberg, Telefon 044 533 03 36,  
[zeitlupe@zbindenmedien.ch](mailto:zeitlupe@zbindenmedien.ch)

### Kleinanzeigen

Tarife/Adresse auf Seite 52

### Druckvorstufe Bilder, Druck, Expedition

Prepress & Multimedia AG / PMC Print Media  
Corporation, Oetwil am See

**Auflage** 70 993 Exemplare (WEMF 2015),  
Leserschaft 125 000 (MACH 2016-1) –  
ISSN 1420-8180

Für unverlangt eingesandte Unterlagen kann  
die Redaktion keine Haftung übernehmen.

### Pro Senectute Schweiz ermöglicht

**EL-Bezüglerinnen und -Bezügern**

**das Gratisabonnement der Zeitlupe.**

**Herzlichen Dank für die Unterstützung.**

Einzelheiten unter Telefon 044 283 89 13.

**Nächste Zeitlupe am 13. September 2016.**