

Zeitschrift: Zeitlupe : für Menschen mit Lebenserfahrung
Herausgeber: Pro Senectute Schweiz
Band: 91 (2013)
Heft: 1-2

Werbung

Nutzungsbedingungen

Die ETH-Bibliothek ist die Anbieterin der digitalisierten Zeitschriften auf E-Periodica. Sie besitzt keine Urheberrechte an den Zeitschriften und ist nicht verantwortlich für deren Inhalte. Die Rechte liegen in der Regel bei den Herausgebern beziehungsweise den externen Rechteinhabern. Das Veröffentlichen von Bildern in Print- und Online-Publikationen sowie auf Social Media-Kanälen oder Webseiten ist nur mit vorheriger Genehmigung der Rechteinhaber erlaubt. [Mehr erfahren](#)

Conditions d'utilisation

L'ETH Library est le fournisseur des revues numérisées. Elle ne détient aucun droit d'auteur sur les revues et n'est pas responsable de leur contenu. En règle générale, les droits sont détenus par les éditeurs ou les détenteurs de droits externes. La reproduction d'images dans des publications imprimées ou en ligne ainsi que sur des canaux de médias sociaux ou des sites web n'est autorisée qu'avec l'accord préalable des détenteurs des droits. [En savoir plus](#)

Terms of use

The ETH Library is the provider of the digitised journals. It does not own any copyrights to the journals and is not responsible for their content. The rights usually lie with the publishers or the external rights holders. Publishing images in print and online publications, as well as on social media channels or websites, is only permitted with the prior consent of the rights holders. [Find out more](#)

Download PDF: 24.02.2026

ETH-Bibliothek Zürich, E-Periodica, <https://www.e-periodica.ch>

Insel des «ewigen Frühlings»

MADEIRA IN MUSSE

WANDERREISE

Alle Abreisen
garantiert!



Die portugiesische Insel mit den steil ins Meer abfallenden Küsten lädt zum Wandern und Verweilen ein. Strassen und Wege durchziehen Madeira in unendlichen Windungen. Wie Schlangen schmiegen sich die sprudelnden Levadas, die künstlichen Wasserläufe, auf verschiedenen Höhen dem traumhaft schönen Gelände an. Hier zu Fuss beschaulich unterwegs zu sein, ist ein Genuss. Immer wieder sind die vielfältige Vegetation und die faszinierenden Ausblicke aufs Meer zu bewundern.

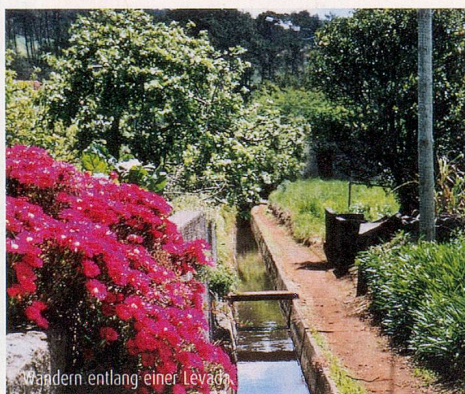
1. Tag Zürich – Funchal

Donnerstag: Direktflug nach Funchal. Transfer zu unserem 5-Sterne-Hotel, am Stadtrand von Funchal gelegen. Hier wohnen wir während der ganzen Woche.

2. Tag Ponta do Pargo – Ribeira Brava

Freitag: > Wanderzeit: ca. 1 ½ Std.

Gleich zum Auftakt wandern wir an der Südwestküste der Levada Nova entlang durch Wälder, Gärten und kleine Dörfer, immer wieder mit herrlicher Aussicht aufs Meer. Weiterfahrt nach Ribeira Brava und dem Cabo Girão, der zweithöchsten Steilküste der Welt.



Wandern entlang einer Levada.

3. Tag Paúl da Serra – Porto Moniz

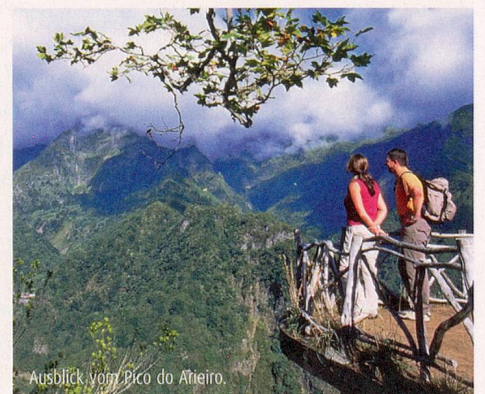
Samstag: > Wanderzeit: ca. 1 ½ Std.

Über Ribeira Brava fahren wir zum Ausgangspunkt unserer Wanderung auf der Hochebene Paúl da Serra. Nach dem Picknick fahren wir auf kurvenreicher, landschaftlich attraktiver Route an die Küste nach Porto Moniz.

4. Tag Pico do Arieiro – Santana

Sonntag: > Wanderzeit: ca. 2 ½ Std.

Ein Ausflug an die Nordküste mit Halt auf dem Pico do Arieiro (1818 m) führt uns nach Santana. Vom Pico das Pedras führt uns ein romantischer Weg durch Laub- und Lorbeerwälder. Nachmit-



Ausblick vom Pico do Arieiro.



Camara de Lobos

tags wandern wir entlang der Levada do Castelejo durch die Gärten des Nordens.

5. Tag Botanischer Garten – Monte

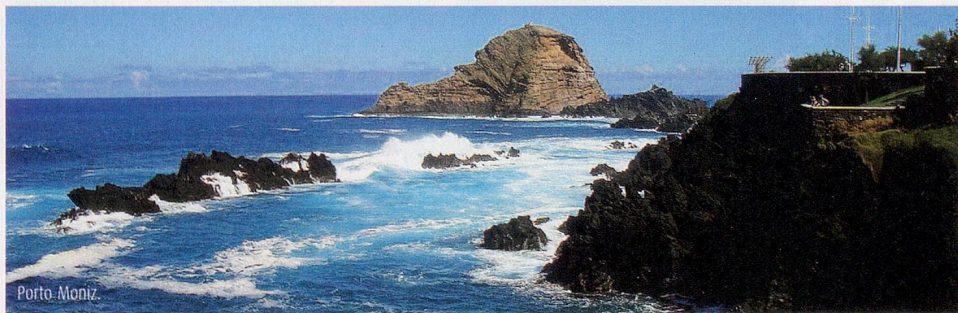
Montag: > Wanderzeit: ca. 2 Std.

Am Vormittag besuchen wir den Botanischen Garten, in dem der grosse Pflanzenreichtum der Insel zu bewundern ist. Nächstes Ziel ist eine Korbflechterei in Camacha. Nachmittags wandern wir gemütlich durch duftende Eukalyptuswälder, besuchen die Kirche von Monte und wagen eine Fahrt mit den Korbschlitten.

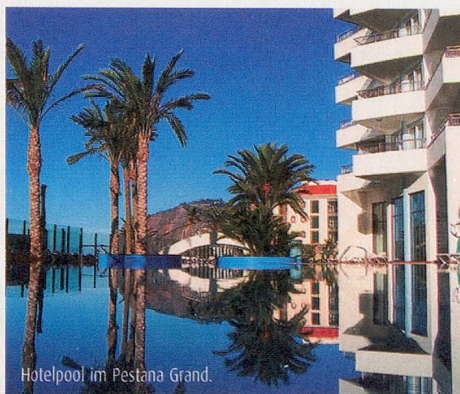
6. Tag Machico – Ponta de São Lourenço

Dienstag: > Wanderzeit: ca. 2-2½ Std.

Wir fahren nach Machico, das als erste Siedlung Madeiras gilt. Auf einer kurzen Levadawanderung lernen wir eine sehr fruchtbare Inselgegend kennen. Nach der Fahrt zur Ponta de São Lourenço steigen wir auf zu einem Aussichtspunkt,



Porto Moniz



Hotelpool im Pestana Grand.

wo die wunderschönen Felsformationen sehr gut sichtbar sind. Ein besonderes Erlebnis ist das portugiesische Picknick.

7. Tag Funchal

Mittwoch: Am Vormittag besuchen wir den bunten Markt von Funchal. Spaziergang am Hafen und im Zentrum mit Besichtigung der Kathedrale. Nachmittag zur freien Verfügung. Für das gemeinsame Abschiedessen fahren wir ins hübsche Fischerdorf Câmara de Lobos und geniessen auf dem Rückweg die atemberaubende Aussicht auf Funchal bei Nacht.

8. Tag Funchal – Zürich

Donnerstag: Transfer zum Flughafen und Rückflug oder individuelle Verlängerung.

Programmänderungen bleiben vorbehalten!

Die Wanderzeiten können je nach Wetter und Reisegruppe variieren.

Hotelstandort

Das 5-Sterne Hotel Pestana Grand, ca. 5 km ausserhalb vom historischen Zentrum Funchal, direkt an der Meerespromenade. Grosse Meerwasser-Poollandschaft, umgeben von ausgedehnten, üppigen Gärten. Elegante Zimmer in hellen Farben und mit Balkon. Am grosszügigen Frühstücks- und dreimal am Abendessen-Buffer werden wir kulinarisch verwöhnt.

>> www.pestanagrand.com

Anforderungen

Leistungsstufe Wandern: leicht bis mittel

Die Wanderungen dauern zwischen 1½ bis 2½ Stunden. Teils auf schmalen Pfaden mit kurzen Auf- und Abstiegen.

Ausrüstung: Gute Wanderschuhe sowie Wanderausrüstung mit Wind- und Regenschutz, warmer Pullover oder Fleece, Badesachen, Sonnenschutz sowie Trinkflasche und Kopfbedeckung.

Besonderes: Das eigentliche Wandergebiet liegt im Inselinneren. Die Anfahrten zu den Wanderungen sind zum Teil kurvenreich. Verschiedene Wanderungen führen den Levadas entlang, einem alten Bewässerungssystem, eine Besonderheit Madeiras. Die Wanderungen sind sehr wetterabhängig, deshalb ergeben sich oft kurzfristige Änderungen im Tagesprogramm.

> **Madeira ist keine klassische Badeinsel und hat keine Sandstrände.**

baumeler-Leistungen

- Direktflug mit Air Berlin Zürich-Funchal-Zürich
- Flughafentaxen & Ticketgebühren
- Unterkunft im 5-Sterne-Hotel, **alle Zimmer mit Meersicht**
- Halbpension plus 1 Mahlzeit
- Trinkgelder im Hotel/in Restaurants
- Willkommens- & Abschiedsgetränk
- Wanderungen, Begleitbus
- Eintritte und Besichtigungen
- Portugiesischer Grillplausch
- Korbschlittenfahrt
- Eintritt Botanischer Garten
- **baumeler-Reiseleitung/Wanderführung**
- Ausführliche Reisedokumentation
- Reiseführer

Anmeldung und weitere Informationen:

Baumeler Reisen AG

Zinggendorstrasse 1, 6002 Luzern

Frau Marlise Tan, Direktwahl: 041 418 65 17
marlise.tan@baumeler.ch, www.baumeler.ch

>> **Webcode 238**



baumeler

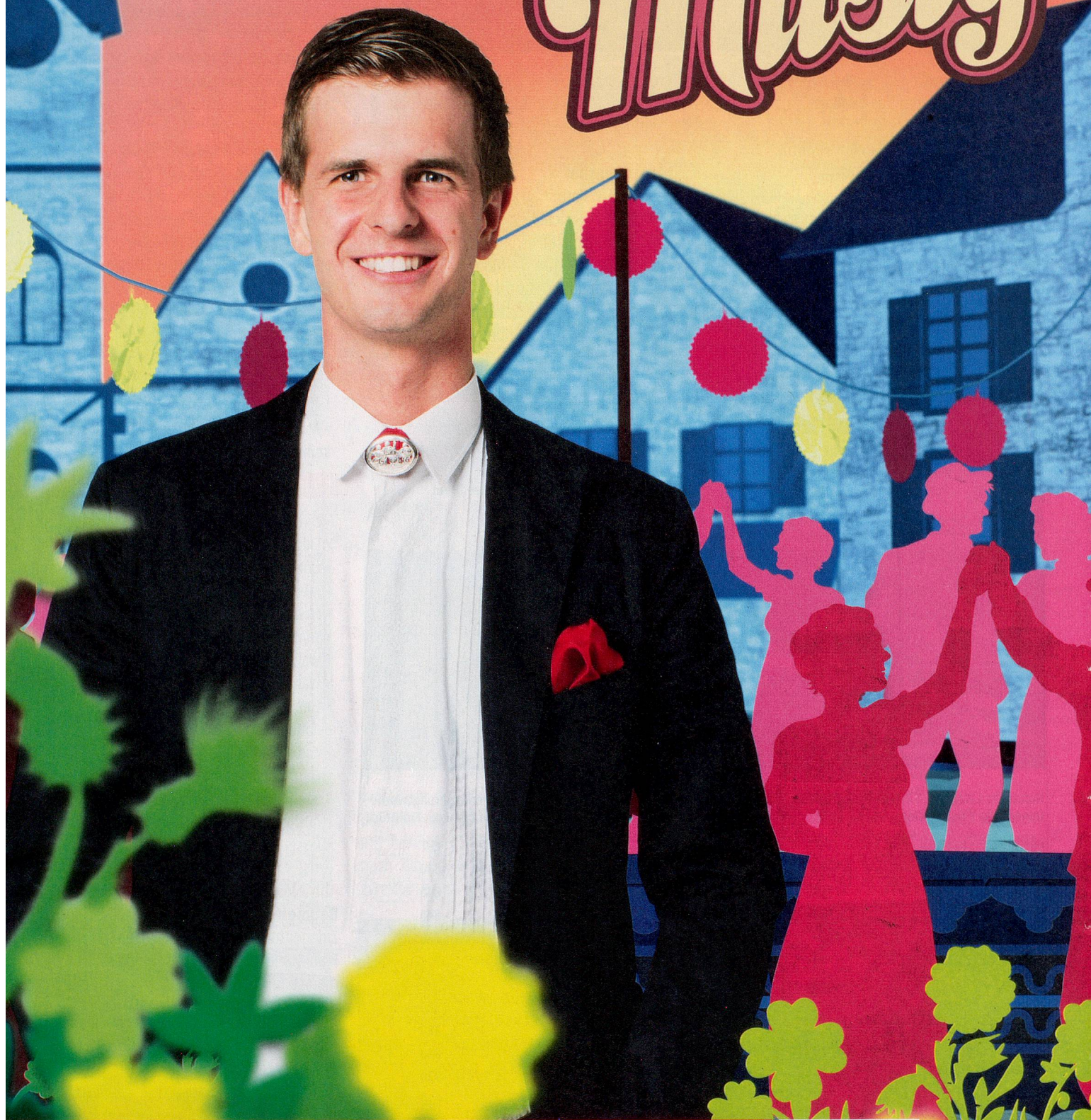
Echt unterwegs.

| Naturnahes Wandern 8 Tage Donnerstag – Donnerstag | Basispreis im DZ | Zuschlag DZ zur Alleinbenützung | Verlängerungswoche im DZ inkl. Frühstück | Verlängerungswoche im DZA inkl. Frühstück |
|--|---------------------|------------------------------------|---|--|
| Preise pro Person | CHF | CHF | CHF | CHF |
| 20.09. - 27.09.12 | 1890 | 350 | 460 | 840 |
| 04.10. - 11.10.12 | 1950 | 350 | 460 | 840 |
| 11.10. - 18.10.12 | 1950 | 350 | 460 | 840 |
| 06.12. - 13.12.12 | 1790 | 320 | 440 | 780 |
| 13.12. - 20.12.12 | 1790 | 320 | 440 | 780 |
| 27.12. - 03.01.13 <i>Silvester</i> | 2690 | 620 | - | - |
| 14.02. - 21.02.13 | 2090 | 370 | 440 | 780 |
| 28.02. - 07.03.13 | 1950 | 370 | 500 | 880 |
| 14.03. - 21.03.13 | 1950 | 370 | 500 | 880 |
| 21.03. - 28.03.13 | 2090 | 370 | 520 | 920 |
| 28.03. - 04.04.13 <i>Ostern</i> | 2190 | 370 | 520 | 920 |
| 04.04. - 11.04.13 <i>Frühlingsblüte</i> | 2190 | 370 | 500 | 880 |
| 18.04. - 25.04.13 <i>Frühlingsblüte</i> | 2090 | 370 | 500 | 880 |

Garantierte Abreisen: maximal 23 Teilnehmer/innen. **Reisedokumente:** gültiger Reisepass oder gültige Identitätskarte.

Zuschlag: obligatorische Annullierungskosten- und Extrarückreiseversicherung CHF 75.

potz! Musig



**POTZMUSIG – DIE FRISCHE
VOLKSMUSIKSENDUNG MIT NICOLAS SENN.**

SAMSTAGS

ALLE
2 WOCHEN

18:45 UHR

SRF.CH/POTZMUSIG