

**Zeitschrift:** Zeitlupe : für Menschen mit Lebenserfahrung  
**Herausgeber:** Pro Senectute Schweiz  
**Band:** 90 (2012)  
**Heft:** 7-8

**Artikel:** Die Entdeckung der Langsamkeit  
**Autor:** Keel, Gallus  
**DOI:** <https://doi.org/10.5169/seals-725031>

### **Nutzungsbedingungen**

Die ETH-Bibliothek ist die Anbieterin der digitalisierten Zeitschriften auf E-Periodica. Sie besitzt keine Urheberrechte an den Zeitschriften und ist nicht verantwortlich für deren Inhalte. Die Rechte liegen in der Regel bei den Herausgebern beziehungsweise den externen Rechteinhabern. Das Veröffentlichen von Bildern in Print- und Online-Publikationen sowie auf Social Media-Kanälen oder Webseiten ist nur mit vorheriger Genehmigung der Rechteinhaber erlaubt. [Mehr erfahren](#)

### **Conditions d'utilisation**

L'ETH Library est le fournisseur des revues numérisées. Elle ne détient aucun droit d'auteur sur les revues et n'est pas responsable de leur contenu. En règle générale, les droits sont détenus par les éditeurs ou les détenteurs de droits externes. La reproduction d'images dans des publications imprimées ou en ligne ainsi que sur des canaux de médias sociaux ou des sites web n'est autorisée qu'avec l'accord préalable des détenteurs des droits. [En savoir plus](#)

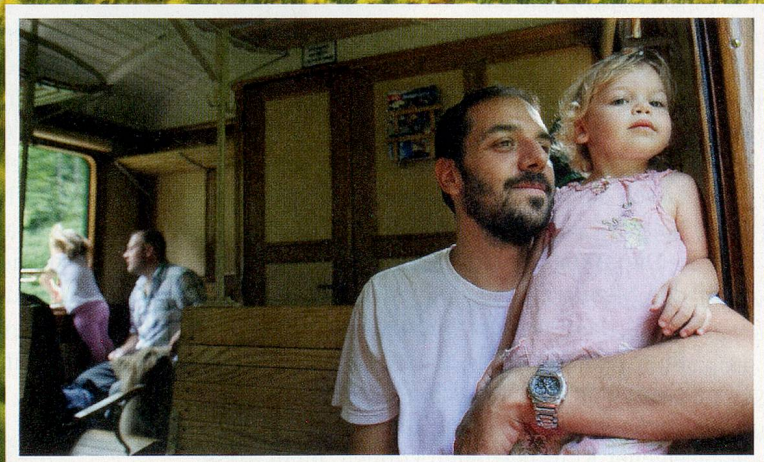
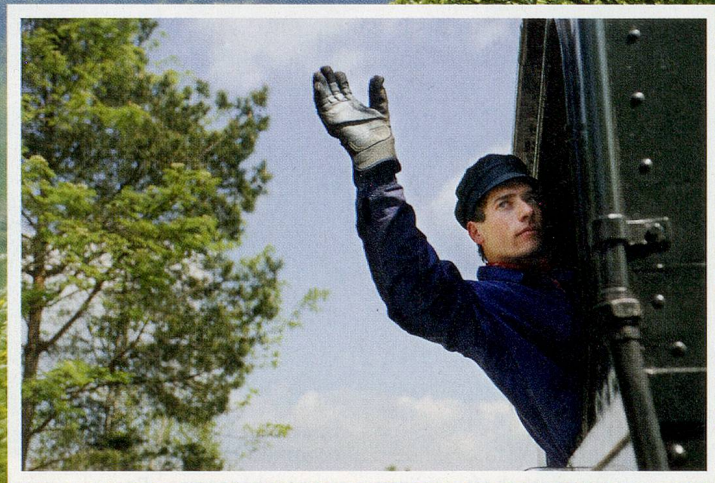
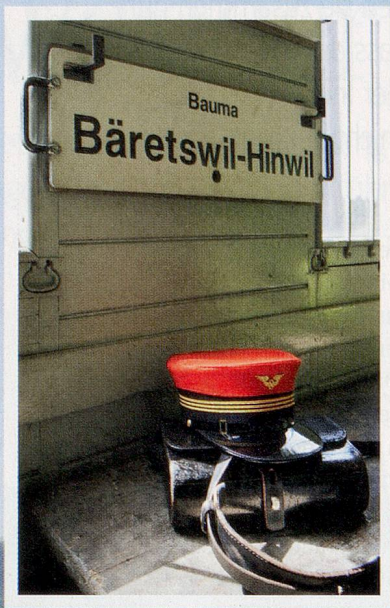
### **Terms of use**

The ETH Library is the provider of the digitised journals. It does not own any copyrights to the journals and is not responsible for their content. The rights usually lie with the publishers or the external rights holders. Publishing images in print and online publications, as well as on social media channels or websites, is only permitted with the prior consent of the rights holders. [Find out more](#)

**Download PDF:** 11.01.2026

**ETH-Bibliothek Zürich, E-Periodica, <https://www.e-periodica.ch>**



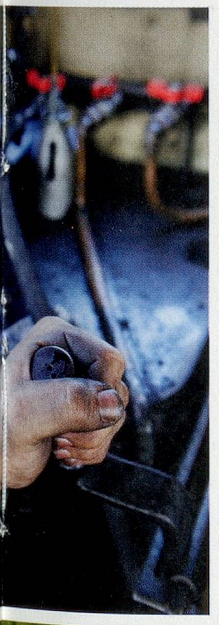




# Die Entdeckung der Langsamkeit

Höchste Zeit, wieder einmal so richtig die Zeit zu vergessen. Lassen Sie sich auf  
einer zeitraubenden Dampfbahnfahrt in eine andere Zeit versetzen.

Du liebe Zeit, wie wunderschön es doch ist, Zeit zu vergehen! Bilder: Markus Forte







Nur gut, dass seine Eltern zu arm waren, um ihn Medizin studieren zu lassen! James Watt musste sich mit einer Mechanikerlehre begnügen – zum Segen der ganzen Menschheit. 1776 konstruierte der Schotte die erste effiziente Dampfmaschine, viel Kohle konnte fortan gespart werden. Und endlich gab es zu der ortsgebundenen Wasserkraft eine echte Alternative, Industrien konnten nun auch in den Städten zu «blühen» be-

ginnen. Richard Trevithick stellte 1804 erstmals eine Dampfmaschine mit Rädern auf ein Schienengleis, das Dampfross war erfunden. 1825 fuhr in England zwischen Stockton und Darlington der allererste lokomotivgezogene Passagierzug. Und 1847 schliesslich dampfte die erste Spanisch-Brötli-Bahn von Zürich nach Baden. Geschichte im Schnellzugtempo. Nun aber wird es gemütlich.

Die Dampfkraft hat an Bedeutung verloren, die Dampflokomotiven sind ver-

schwunden. Nicht ganz, zum Glück! Auf der ganzen Welt gibt es Technik- und Eisenbahnfans, die die letzten verbliebenen Stahlrösser mit glühender Begeisterung hegen, pflegen, befeuern und sie regelmässig wieder zum Stampfen und Fauchen bringen. Ein schönes Beispiel finden wir im Zürcher Oberland.

«Zürcher Sekundarschüler plant Museumsbahn», titelte der Tages-Anzeiger am 6. November 1968. Ein Jahr später wurde der Dampfbahn-Verein Zürcher

Inserat

**SRF**

Schweizer Radio  
und Fernsehen

# Ihre Ohren werden Augen machen!

## Weltklasse auf DRS 2.

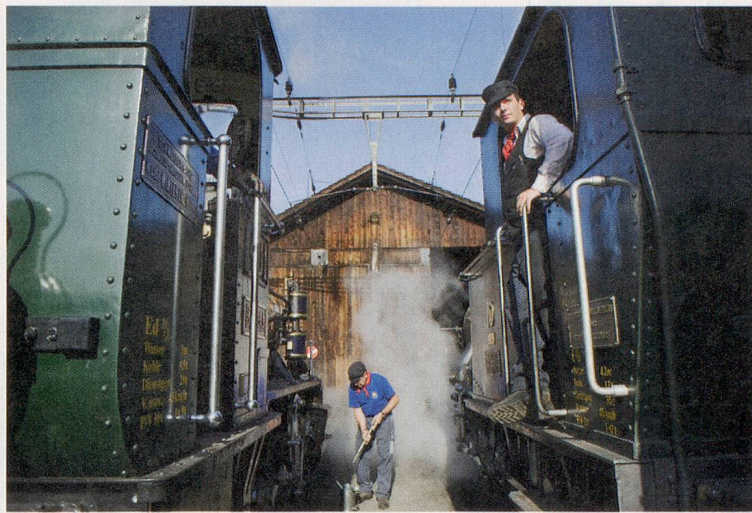
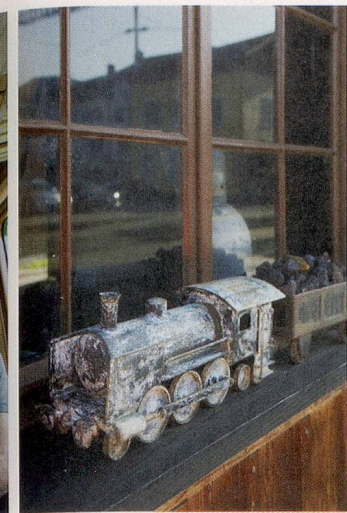
Vom 9. Juli bis zum 16. September 2012 überträgt DRS 2 für Sie Konzerte von den renommiertesten Sommerfestivals der Schweiz und Europas. Unsere diesjährige Konzertreihe aus den Bereichen Klassik und Jazz setzt auf junge Talente, bleibt aber auch den Grossen des Fachs treu. Ein Highlight bildet das LUCERNE FESTIVAL. DRS 2 sendet für Sie live aus dem KKL Luzern – sowie auch vom Verbier Festival, vom Jazzfestival Willisau und vom Menuhin Festival Gstaad.

Unser Gesamtprogramm finden Sie auf [www.weltklasse.drs2.ch](http://www.weltklasse.drs2.ch)

**DRS 2**

SRF





Oberland, DVZO, gegründet. Seit 2000 ist der Verein sogar Besitzer der stillgelegten fast sechs Kilometer langen Bahnstrecke Bauma-Bäretswil. Weil der DVZO aber auch ein konzessioniertes Eisenbahn-Verkehrsunternehmen ist, hat er sogar die Lizenz für die Organisation von Extrafahrten in der ganzen Schweiz.

Auf der Stammstrecke Hinwil-Bauma verkehren – von beiden Seiten her ab den SBB-Bahnhöfen – zwischen Mai und Oktober an vielen Sonntagen historische

Museumszüge. Nebst Wagen III. Klasse aus der Zeit um 1900 gehört zu jeder Komposition auch ein Buffetwagen.

Nehmen Sie Platz, keine Eile, geniessen Sie Apéro oder Zvieri; die Fahrt hin und zurück dauert wundervolle 100 Minuten. Lokführer, Zugbegleiterin, Servicepersonal, Souvenirverkäuferin, Barrierenwärter – sie alle rekrutieren sich aus den etwa 140 Aktivmitgliedern des 700-köpfigen Vereins. Schon stösst die Dampflokomotive aus, ein Ruck geht durch den Zug, es geht

los! Vergessen Sie die Zeit, frönen Sie der Langsamkeit.

Gallus Keel

Je sechs Fahrten ab Bauma (09:30/10:30/12:30/13:30/14:30/15:30) und Hinwil (10:30/11:30/13:30/14:30/15:30/16:30) an folgenden Sonntagen: **Juli:** 1. + 15. / **August:** 5. + 19. / **September:** 2. + 16. / **Oktober:** 7. + 21. (einfach CHF 20.–, retour CHF 35.–).  
Infos: Dampfbahn-Verein Zürcher Oberland, Postfach, 8340 Hinwil, Reisedienst, Telefon 052 386 17 71, [www.dvzo](http://www.dvzo) – gute Tipps für weitere Bahnerlebnisse im Internet unter [www.ausflugsziele.ch](http://www.ausflugsziele.ch)

Inserat

## 50% WENIGER KALORIEN, ABER 100% GESCHMACK

XYLIT ZUCKERERSATZ, mit 100 Prozent natürlichem Xylitol



Anwendung von Biosana XYLIT ZUCKERERSATZ | Überall, anstelle von normalem Haushaltszucker  
Auch beim Kochen und Backen, da hitzestabil | Besonders für Diabetiker geeignet

### Das gönnen wir uns!

Biosana XYLIT ZUCKERERSATZ mit 100 Prozent natürlichem Xylitol.

Xylitol ist ein Zuckeraustauschstoff, der in zahlreichen Früchten und Gemüsesorten vorkommt. Xylitol hat den gleichen Geschmack und annähernd die gleiche Süßkraft wie Zucker. Der Kaloriengehalt ist etwa 50% geringer als bei Haushaltszucker.

**Für Diabetiker geeignet:** Xylitol beeinflusst den Blutzucker- und Insulinspiegel nur geringfügig und ist somit für Diabetiker geeignet.

Biosana XYLIT ZUCKERERSATZ ist in Dosen à 470 g, 850 g und als Nachfüllbeutel à 2.5 kg in Drogerien, Apotheken und Reformhäusern erhältlich.



Retournieren Sie uns diesen Talon, und Sie erhalten kostenlos ein Sachet XYLIT ZUCKERERSATZ und Informationen zu den Biosana Nahrungsergänzungs- und Naturkosmetikprodukten.

Name/Vorname

Strasse/Nr.

PLZ/Ort

Talon senden an: Biosana AG, Industriestrasse 16, 3672 Oberdiessbach

Biosana AG, 3672 Oberdiessbach



Biosana-Produkte sind gentechnikfrei und wurden