

Zeitschrift: Zeitlupe : für Menschen mit Lebenserfahrung
Herausgeber: Pro Senectute Schweiz
Band: 87 (2009)
Heft: 10

Werbung

Nutzungsbedingungen

Die ETH-Bibliothek ist die Anbieterin der digitalisierten Zeitschriften auf E-Periodica. Sie besitzt keine Urheberrechte an den Zeitschriften und ist nicht verantwortlich für deren Inhalte. Die Rechte liegen in der Regel bei den Herausgebern beziehungsweise den externen Rechteinhabern. Das Veröffentlichen von Bildern in Print- und Online-Publikationen sowie auf Social Media-Kanälen oder Webseiten ist nur mit vorheriger Genehmigung der Rechteinhaber erlaubt. [Mehr erfahren](#)

Conditions d'utilisation

L'ETH Library est le fournisseur des revues numérisées. Elle ne détient aucun droit d'auteur sur les revues et n'est pas responsable de leur contenu. En règle générale, les droits sont détenus par les éditeurs ou les détenteurs de droits externes. La reproduction d'images dans des publications imprimées ou en ligne ainsi que sur des canaux de médias sociaux ou des sites web n'est autorisée qu'avec l'accord préalable des détenteurs des droits. [En savoir plus](#)

Terms of use

The ETH Library is the provider of the digitised journals. It does not own any copyrights to the journals and is not responsible for their content. The rights usually lie with the publishers or the external rights holders. Publishing images in print and online publications, as well as on social media channels or websites, is only permitted with the prior consent of the rights holders. [Find out more](#)

Download PDF: 31.01.2026

ETH-Bibliothek Zürich, E-Periodica, <https://www.e-periodica.ch>



Lukas Klinik
Zentrum für integrative
Tumorthérapie
und Supportive Care

Infoline +41 (0)61 702 09 09
Mo 17–20, Mi 8–14, Fr 14–17 Uhr
www.lukasklinik.ch

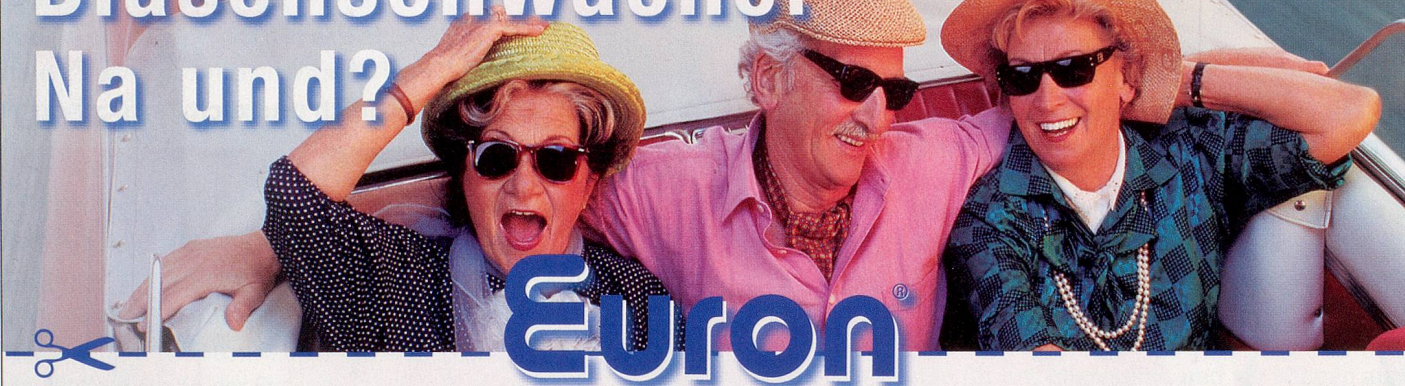
AnthroMed
KLINIKNETZWEK

Das Leben hat so viel zu bieten. Nutzen Sie die schönen Momente, um Kraft zu tanken. Denn man braucht viel Kraft, um mit Krebs zu leben oder ihn zu überwinden. Wir unterstützen Sie dabei, indem wir besonderen Wert auf die Aktivierung Ihrer Abwehrkräfte legen. Wir setzen sowohl auf schulmedizinische Erkenntnisse als auch auf komplementäre Behandlungen wie die Misteltherapie. Begleitet von einem breiten therapeutischen Spektrum. Wir sehen nicht nur die Krankheit, sondern Ihre individuelle Persönlichkeit als Ganzes.



LUKAS KLINIK
Das Leben wartet.

Blasenschwäche: Na und?



Mobil und aktiv trotz Inkontinenz.

Gegen Inkontinenz kann man etwas tun. Euron-Einlagen bieten Schutz und Sicherheit in jeder Situation. Die Nässeschutzprodukte von Europas führendem Hersteller können Sie per Post, Internet oder Telefon bequem und diskret von zuhause aus bestellen. Portofrei senden wir Ihnen unsere Produkte in 2 bis 3 Tagen in neutraler Verpackung zu.

Ich möchte mehr über die sicheren, unauffälligen und qualitativ hochstehenden Euron-Produkte erfahren. Bitte schicken Sie mir Ihre Informationsbroschüre und den Bestelltalon für ein kostenloses, persönliches Probepaket.

Name: _____

Vorname: _____

Strasse: _____

PLZ/Ort: _____

Telefon: _____



UEHLINGER AG • Medical Service • Langenhagstrasse 20 • 4127 Birsfelden • Tel. 0848 000 199

zeitlupe



60 Jahre Züspa: 10 Tage lang einkaufen, erleben und feiern.

500 Aussteller, unzählige Artikel und Neuheiten aus allen Lebensbereichen, Essen und Trinken nach Herzenslust, 18 Sonderschauen und Highlights, grenzenloses Vergnügen für Gross und Klein. Herzlich Willkommen an der Jubiläums-Züspa!

Neu: 5 Tage CREAKTIV.CH
Ideen-Messe für kreative Hobbys
30. September – 4. Oktober 2009

Züspa

60 Jahre Zürcher Herbstmesse
Messe Zürich | www.zuespa.ch

25. September bis 4. Oktober 2009

Mo–Fr 12 bis 20 Uhr | Sa 10 bis 19 Uhr | Deguhalle Mo–Sa bis 21 Uhr | So alle Hallen 10 bis 19 Uhr



TagesAnzeiger



SBB CFF FFS
RailAway-Angebote am Bahnhof.

