

Zeitschrift: Zeitlupe : für Menschen mit Lebenserfahrung
Herausgeber: Pro Senectute Schweiz
Band: 86 (2008)
Heft: 1-2

Werbung

Nutzungsbedingungen

Die ETH-Bibliothek ist die Anbieterin der digitalisierten Zeitschriften auf E-Periodica. Sie besitzt keine Urheberrechte an den Zeitschriften und ist nicht verantwortlich für deren Inhalte. Die Rechte liegen in der Regel bei den Herausgebern beziehungsweise den externen Rechteinhabern. Das Veröffentlichen von Bildern in Print- und Online-Publikationen sowie auf Social Media-Kanälen oder Webseiten ist nur mit vorheriger Genehmigung der Rechteinhaber erlaubt. [Mehr erfahren](#)

Conditions d'utilisation

L'ETH Library est le fournisseur des revues numérisées. Elle ne détient aucun droit d'auteur sur les revues et n'est pas responsable de leur contenu. En règle générale, les droits sont détenus par les éditeurs ou les détenteurs de droits externes. La reproduction d'images dans des publications imprimées ou en ligne ainsi que sur des canaux de médias sociaux ou des sites web n'est autorisée qu'avec l'accord préalable des détenteurs des droits. [En savoir plus](#)

Terms of use

The ETH Library is the provider of the digitised journals. It does not own any copyrights to the journals and is not responsible for their content. The rights usually lie with the publishers or the external rights holders. Publishing images in print and online publications, as well as on social media channels or websites, is only permitted with the prior consent of the rights holders. [Find out more](#)

Download PDF: 28.01.2026

ETH-Bibliothek Zürich, E-Periodica, <https://www.e-periodica.ch>

ZEITLUPE-GLÜCKSTREFFER

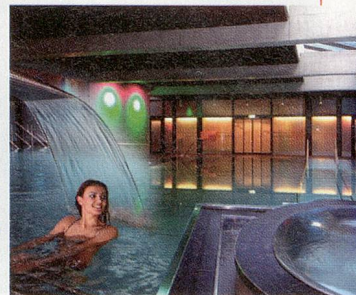


Gewinnen Sie...

... drei Übernachtungen/Halbpension für zwei Personen in einem VCH-Hotel

Zentrum-Ländli: Erholung und Wellness im herrlichen Ägerital. Das Hotel liegt an einem sonnigen Südhang direkt am Ägerisee und verfügt mit den Zertifizierung Q3 und ISO 9001:2000 über den höchsten Qualitätsstandard in der Hotellerie. Gönnen Sie Ihrer Gesundheit etwas Gutes in der neuen Wellness-Oase des Hotels mit Hallenbad, Dampfbad, Sauna, Whirlpool und Fitnessbereich.

Leihen Sie eines der hauseigenen Ruderboote aus oder geniessen Sie einem Schiffsausflug. Wie wäre es mit einer Wanderung im schönen Zugerland oder mit einer Radtour auf einem Hotel-Bike? Moderne Tagungsinfrastruktur mit verschiedenen Sälen und Konferenzräumen für Firmenseminare sowie hauseigene Kurse runden das Angebot ab. Zentrum Ländli, 6315 Oberägeri ZG, Telefon 041 754 91 11, Fax 041 754 92 13, Mail info@zentrum-laendli.ch, Internet www.zentrum-laendli.ch



Liebenswert mit Tradition - seit mehr als einem Jahrhundert verwöhnen die VCH-Hotels ihre Gäste mit Herzlichkeit und Qualität. Moderne Gastlichkeit bieten Ihnen rund fünfzig Hotels in der Schweiz und mehr als zweihundertfünfzig Gästehäuser in Europa.

Gratiskatalog und weitere Informationen: VCH - Hotels, Telefon 041 754 99 30, Email mail@vch.ch, Internet www.vch.ch

Und so sind Sie bei der Verlosung dabei: Senden Sie eine Postkarte mit Ihrem Namen und Ihrer Adresse an: Zeitlupe, Glückstreffer Januar/Februar 2008, Postfach, 8099 Zürich. Einsendeschluss ist der 14. Februar 2008.

DIE GEWINNERINNEN UND GEWINNER AUS DER ZEITLUPE 11 - 2007

Ein Blutdruckmessgerät von EMPFI im Wert von je CHF 249.- haben gewonnen: Anne Marie Belli, Breganzona TI; Frau Marie Krebs, Unterlangenegg BE; Rösy Gfeller, Langenthal BE; Theres Kuster, Udligenswil LU; Eugen Senn, Zuzwil SG.

INSERAT

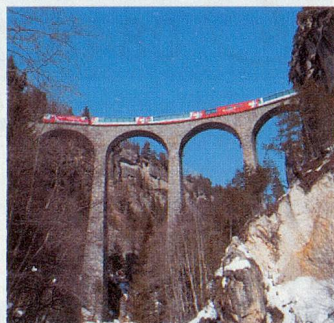
Winterzauber im Engadin und Glacier Express

Interessantes und abwechslungsreiches Programm für Nichtskifahrer. Drei Übernachtungen im schönen ****Hotel Europa in Champfer bei St. Moritz. Anreise mit Mittagessen im Speisewagen über die Albulalinie ins winterliche Engadin. Pferdeschlittenfahrt durch das romantische Fextal mit währschafter Bündner Gerstensuppe. Winterwanderung und Ausflug auf den Aussichtsberg Muottas Muragl. Am Abreisetag fahren wir mit dem Glacier Express über die verschneiten Hochalpen der Schweiz von St. Moritz nach Brig.

Reiseprogramm

1.Tag: Anreise mit der Bahn nach Chur, Ankunft um 11.52 Uhr. Der Reiseleiter erwartet Sie vor dem reservierten Speisewagen. Während der Fahrt über die berühmte Albulastrecke nach St. Moritz geniessen Sie ein feines Mittagessen. Bustransfer ins Hotel und Zimmerbezug im schönen ****Hotel Europa in Champfer. Nachtessen und gemütliches Beisammensein.

2.Tag: Mit dem Bus nach Sils-Maria. Romantische Pferdeschlittenfahrt durch das verträumte Fextal. Zum Mittagessen wird Ihnen im Hotel Fex eine währschafter Bündner Gerstensuppe serviert. Gestärkt lassen wir uns wieder nach Sils bringen. Abendessen, Übernachtung und Frühstücksbüffet im Hotel.



3.Tag: Kleine gemütliche Winterwanderung auf einem bestens gepflegten Winterwanderweg. Unvergesslich bleibt die Fahrt mit der Standseilbahn auf den Muottas Muragl, von wo Sie eine herrliche Sicht auf das Engadin geniessen können.

Rückfahrt mit der Bahn und Bus nach St. Moritz (fakultativer Aufenthalt) bzw. Champfer. Abendessen, Übernachtung und Frühstücksbüffet im Hotel.

4.Tag: Bustransfer an den Bahnhof. Grosse Alpenfahrt im Panoramawagen des weltberühmten Glacier Express von St. Moritz nach Brig. Bei einem feinen Mittagessen an den Sitzplatz serviert, geniessen Sie die bezaubernden Winterlandschaften des Oberalppasses und des lieblichen Goms. Ankunft um 15.15 Uhr in Brig. Individuelle Rückreise mit der Bahn durch den neuen Lötschberg-Basistunnel oder über die Bergstrecke an Ihren Wohnort.

Reisedaten

22. - 25. Jan., 25. - 28. Jan.,
12. - 15. Febr., 22. - 25. Febr.,
21. - 24. März (Ostern) 2008

Pauschalpreis CHF 990.-*
pro Person im Doppelzimmer
mit 1/2-Preis-Abo

*) Termine Februar und März 2008,
CHF 1080.- pro Person

Einzelzimmerzuschl.
(für 3 Nächte) CHF 105.-

Weitere Ermässigungen und
Zuschläge auf Anfrage.



REISEGARANTIE

Unsere Leistungen

Individuelle Bahnfahrt in 2. Klasse ab Ihrem Wohnort nach Chur und zurück ab Brig. Fahrt im Speisewagen von Chur nach St. Moritz inkl. Mittagessen, 3 Übernachtungen im ****Hotel Europa in Champfer mit reichhaltigem Frühstücksbüffet und 5-Gang-Abendessen, Freie Benützung des Hallenbades und der Wellnessanlage, Pferdeschlitten ins Val Fex mit Mittagessens, geführte Winterwanderung und Fahrt auf den Aussichtsberg Muottas Muragl, Fahrt im Panoramawagen 2. Klasse des Glacier Express von St. Moritz nach Brig inkl. Mittagessen, Bustransfer am An- und Abreisetag, Hotel Europa Silbercard (Generalabonnement für den öffentlichen Nahverkehr), Reiseleitung während der ganzen Reise, detaillierte Reiseunterlagen, Reservationen und Taxen.

Buchen Sie jetzt!

ZRT Zermatt Rail Travel AG
Oberer Saltinadamm 2
CH-3902 Brig-Glis

Tel. 027 922 70 00, Fax 027 922 70 07
info@zermatt-rail-travel.ch
www.zermatt-rail-travel.ch

zermatt
rail
travel

Ein energiegeladenes Unternehmen

Hinter dem Kürzel EGL verbirgt sich eine Firma, die in ganz Europa mit Energie handelt. Ihren Pensionierten schenkt die EGL neue Energie mit der Zeitlupe.



Die EGL (Elektrizitäts-Gesellschaft Laufenburg AG) schenkt ihren pensionierten Mitarbeiterinnen und Mitarbeitern die Zeitlupe. Weshalb hat man sich dafür entschieden? «Die Zeitschrift bildet für unsere Ehemaligen eine gute Informationsquelle bezüglich Gesundheit, Lebensfragen, Aktivitäten und Versicherungsfragen», sagt Martina Bachofner, Team Leader Human Resources Administration.

Die EGL ist ein europäisches Energie-Handelsunternehmen mit eigenen Assets. Sie kauft und verkauft Strom, Erdgas sowie energiebezogene Finanzprodukte. Die EGL hält Kraftwerksbeteiligungen in der Schweiz, besitzt ein Gaskombikraftwerk in Italien und hat langfristige Bezugsverträge mit französischen Energieproduzenten.

Das Unternehmen ist mit eigenen Tochtergesellschaften in den bedeutendsten europäischen Märkten lokal präsent und an wichtigen Energiebörsen zum Handel akkreditiert. Die Handels- und Verkaufsaktivitäten sind auf Grosskunden fokussiert.

Die Elektrizitäts-Gesellschaft Laufenburg AG in Zahlen

www.egl.ch

Gründungsjahr: 1956

Standorte: Der Hauptsitz ist in Dietikon ZH. Darüber hinaus verfügt die EGL über Tochtergesellschaften in Albanien, Bulgarien, Deutschland, Griechenland, Italien, Norwegen, Österreich, Polen, Rumänien, Schweden, Serbien, Slowakei, Spanien, Tschechien und Ungarn. Firmensitz der EGL ist Laufenburg AG.

Mitarbeitende: 538, davon 318 in der Schweiz

Pensionierte: 85 (in der Schweiz)

Nettoumsatz: 6,3771 Milliarden Franken (2006)

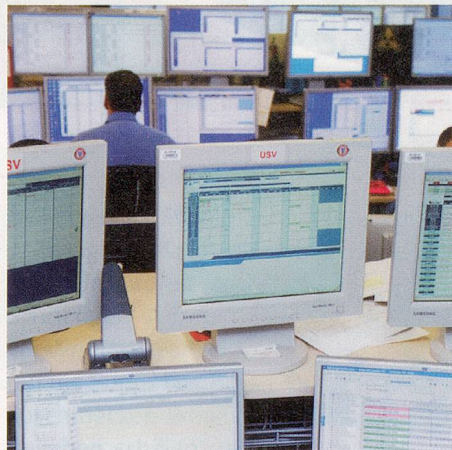


BILD: ZVG

Spezialistenteams entwickeln für die internationalen Kunden europaweite Beschaffungsmodelle und massgeschneiderte Vertragslösungen.

Die EGL ist an der Schweizer Börse SWX kotiert. Seit dem Jahr 2002 ist die Axpo Hauptaktionärin der EGL – in ihrem Besitz befinden sich 87,41 Prozent der Inhaberaktien.

BESTELLTALON

Bücher

- | | |
|---|-----------|
| <input type="checkbox"/> Ich schreibe, also bin ich. | CHF 36.– |
| <input type="checkbox"/> Erinnerungen und Autobiografie schreiben. | CHF 33.– |
| <input type="checkbox"/> Anleitung zur Autobiografie in 300 Fragen. | CHF 22.80 |
| <input type="checkbox"/> Dächer begrünen. | CHF 26.30 |
| <input type="checkbox"/> Zum letschte Mau. | CHF 37.90 |
| <input type="checkbox"/> Risotto d'amore. | CHF 28.10 |
| <input type="checkbox"/> Woran wir wachsen. | CHF 36.40 |

CD

- | | |
|---------------------|----------|
| O mein Papa. | CHF 37.– |
|---------------------|----------|

Lieferung mit Rechnung inklusive Versandkosten durch Froschmayer Mail Order.

Zeitlupe-Bücher

- | | |
|---|-----------|
| <input type="checkbox"/> Das waren noch Zeiten, Band 1. | CHF 25.– |
| <input type="checkbox"/> Das waren noch Zeiten, Band 2. | CHF 25.– |
| <input type="checkbox"/> Das waren noch Zeiten, Band 3. | CHF 25.– |
| <input type="checkbox"/> Zwei Bände nach Wahl. | CHF 40.– |
| <input type="checkbox"/> Alle drei Bände zusammen. | CHF 60.– |
| <input type="checkbox"/> Das waren noch Zeiten, Hörbuch, 2 CDs. | CHF 29.50 |
| <input type="checkbox"/> Anna und Arthur. | CHF 28.– |

Lieferung mit Rechnung exklusive Versandkosten durch die Zeitlupe.

Name _____

Vorname _____

Strasse _____

PLZ/Ort _____

Bitte Adresse eintragen und den Talon senden an:

Zeitlupe, Bücher, Postfach 2199, 8027 Zürich

Fax 044 283 89 10, Mail info@zeitlupe.ch

Besten Dank!