

**Zeitschrift:** Zeitlupe : für Menschen mit Lebenserfahrung  
**Herausgeber:** Pro Senectute Schweiz  
**Band:** 85 (2007)  
**Heft:** 9  
  
**Rubrik:** Rätsel

### **Nutzungsbedingungen**

Die ETH-Bibliothek ist die Anbieterin der digitalisierten Zeitschriften auf E-Periodica. Sie besitzt keine Urheberrechte an den Zeitschriften und ist nicht verantwortlich für deren Inhalte. Die Rechte liegen in der Regel bei den Herausgebern beziehungsweise den externen Rechteinhabern. Das Veröffentlichen von Bildern in Print- und Online-Publikationen sowie auf Social Media-Kanälen oder Webseiten ist nur mit vorheriger Genehmigung der Rechteinhaber erlaubt. [Mehr erfahren](#)

### **Conditions d'utilisation**

L'ETH Library est le fournisseur des revues numérisées. Elle ne détient aucun droit d'auteur sur les revues et n'est pas responsable de leur contenu. En règle générale, les droits sont détenus par les éditeurs ou les détenteurs de droits externes. La reproduction d'images dans des publications imprimées ou en ligne ainsi que sur des canaux de médias sociaux ou des sites web n'est autorisée qu'avec l'accord préalable des détenteurs des droits. [En savoir plus](#)

### **Terms of use**

The ETH Library is the provider of the digitised journals. It does not own any copyrights to the journals and is not responsible for their content. The rights usually lie with the publishers or the external rights holders. Publishing images in print and online publications, as well as on social media channels or websites, is only permitted with the prior consent of the rights holders. [Find out more](#)

**Download PDF:** 13.01.2026

**ETH-Bibliothek Zürich, E-Periodica, <https://www.e-periodica.ch>**



# Das Millionen-Quiz

**50.-** Lügen, dass sich die...?

- |                  |                 |
|------------------|-----------------|
| N Korken krümmen | H Decken dehnen |
| G Balken biegen  | R Latten lösen  |

**100.-** Mit welcher Computertaste wird ein Leerschlag erzeugt?

- |                  |                |
|------------------|----------------|
| T Universe-Taste | N Space-Taste  |
| L Shuttle-Taste  | C Cosmos-Taste |

**200.-** Wie wird in der Fotografie ein spezielles Objektiv mit kurzer Brennweite genannt?

- |                |              |
|----------------|--------------|
| T Hamsterbacke | S Froschmaul |
| L Nasenbär     | U Fischeuge  |

**500.-** In welchem Land liegt die Costa Brava?

- |            |             |
|------------|-------------|
| R Spanien  | E Italien   |
| I Portugal | D Brasilien |

**1000.-** Wie heisst der gesellige Bär aus der Erzählung «Das Dschungelbuch»?

- |           |              |
|-----------|--------------|
| E Balu    | K Winifred   |
| U Baghira | T King Louis |

**2000.-** Was ist eine «Brasserie» ursprünglich?

- |                |             |
|----------------|-------------|
| R Bäckerei     | K Brauerei  |
| L Glasbläserei | G Metzgerei |

**4000.-** Welches dieser Grundstücke besitzt den höchsten Wert in der Schweizer Monopoly-Ausgabe?

- |                    |                          |
|--------------------|--------------------------|
| Z Chur, Kornplatz  | T Lausanne, Rue de Bourg |
| O Biel, Nidaugasse | L Bern, Spitalgasse      |

**8000.-** Wie viele Staaten sind im laufenden Jahr der EU beigetreten?

- |         |     |
|---------|-----|
| F keine | R 1 |
| E 2     | F 3 |

**16 000.-** Welcher dieser Musiker hat seinen Wohnsitz nicht in der Schweiz?

- |                |                   |
|----------------|-------------------|
| F Udo Jürgens  | R James Blunt     |
| E Phil Collins | O Eros Ramazzotti |

**32 000.-** Für welchen Fussballklub war Gilbert Gress nie als Trainer zuständig?

- |                   |                   |
|-------------------|-------------------|
| E FC Zürich       | U Servette Genf   |
| V Lausanne Sports | N Xamax Neuchâtel |

**64 000.-** Wie lautet die Summenformel von Methangas?

- |                     |                                   |
|---------------------|-----------------------------------|
| E CH <sub>4</sub>   | D C <sub>6</sub> H <sub>14</sub>  |
| H CaCO <sub>3</sub> | A C <sub>2</sub> H <sub>6</sub> O |

**125 000.-** Für welches Produkt kündigte die Regierung Australiens im Frühjahr 2007 ein Verbot an?

- |                  |                 |
|------------------|-----------------|
| F Duftkerzen     | B Glühlampen    |
| N Insektensprays | S Kohlebriketts |

**250 000.-** Was sind Cochin, Bankiva, Leghorn und Minorka?

- |                |                    |
|----------------|--------------------|
| D Hühnerrassen | O Opernsänger      |
| M Edelsteine   | R Brillenfassungen |

**500 000.-** Welches Land besitzt die mengenreichste Olivenproduktion?

- |                |           |
|----------------|-----------|
| G Griechenland | S Italien |
| R Spanien      | I Türkei  |

**1 000 000.-**

Wer gilt als Leitfigur des Naturalismus in der Literatur?

- |                 |                  |
|-----------------|------------------|
| O Marcel Proust | B Samuel Beckett |
| L James Joyce   | E Emile Zola     |

## Die Lösung

Tragen Sie die Buchstaben der richtigen Antworten hier von oben nach unten neben die jeweiligen Zahlen ein. Das Lösungswort liest sich dann von unten nach oben. Auflösung im nächsten Heft auf der Leserbriefseite.

**Achtung:** Es handelt sich um ein fiktives Millionenspiel! Es geht hier nur um den Spass am Rätsel. Geld ist leider nicht zu gewinnen.

50.-	
100.-	
200.-	
500.-	
1000.-	
2000.-	
4000.-	
8000.-	
16 000.-	
32 000.-	
64 000.-	
125 000.-	
250 000.-	
500 000.-	
1 000 000.-	



		8				2		
			1		7			
7			6	9	8			1
	5	9				8	7	
		4				9		
	6	7				1	3	
8			7	4	1			2
			3		9			
		6				3		

**Sudoku:** Füllen Sie das Rätselgitter mit Zahlen von 1 bis 9. Jede Zahl darf aber in jeder Zeile, jeder Spalte und in jedem der 3x3 Blöcke nur einmal vorkommen. Die Lösung finden Sie auf Seite 41.

		7		8	6	5		
	9	4			1	3	2	
	2	9						
	4			1			8	
						1	5	
	8	5	9			2	3	
		3	7	5		6		

## ZEITRAFFER

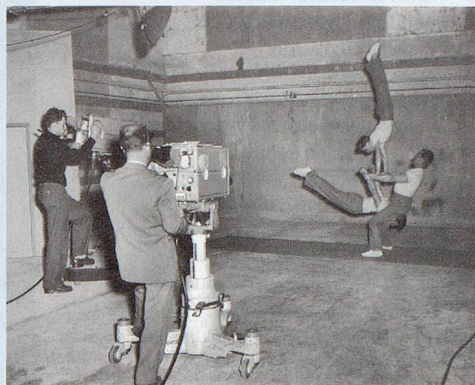


BILD: KEYSTONE

## Schweizer Fernsehen

Der Fernsehapparat ist heute aus einem Schweizer Wohnzimmer kaum wegzudenken. Doch noch vor fünfzig Jahren war er eine ausgesprochene Rarität. Der Sendebetrieb des Schweizer Fernsehens begann nämlich erst zu Beginn der 1950er-Jahre mit 920 Empfangsbewilligungen. Aus dem Zürcher Studio Bellerive wurde an fünf Abenden in der Woche ein einstündiges Programm gesendet, bei dem sich die Techniker oft beinahe so verrenken mussten wie auf unserem Bild die ins Studio geladenen Akrobaten. In welchem Jahr startete der sogenannte Fernsehversuchsbetrieb?

**A:** 1951 **B:** 1952 **C:** 1953

Wenn Sie die Antwort wissen, rufen Sie an:

**Telefon 0901 59 15 94** (90 Rappen/Anruf)

Hinterlassen Sie den Lösungsbuchstaben (A, B oder C), Ihren Namen und Ihre Adresse. Oder schreiben Sie die Lösung auf eine Postkarte und schicken Sie diese an:

**Zeitlupe, Zeitraffer**  
**Postfach, 8099 Zürich**

Anruf- und Einsendeschluss ist der 11. September 2007.

**Gewinnen Sie:** Unter den richtigen Lösungen werden drei Mondaine-Uhren «Evolution» mit schwarzem Lederarmband im Wert von je 150 Franken verlost. Die offizielle Schweizer Eisenbahnuhr gibt Ihnen das echte Reisegefühl ans Handgelenk. Die Gewinner werden in der übernächsten Zeitlupe veröffentlicht. Der Rechtsweg ist ausgeschlossen; es kann keine Korrespondenz geführt werden. Lösung aus ZL 4 · 2007 auf Seite 41.



## Die Zeitlupe – mit Superpunkten!


Treue Coop-Kundinnen und -Kunden haben schon bald einmal ein grosses Guthaben an Superpunkten. Seit Mitte Jahr gibts eine neue Möglichkeit, die Punkte einzulösen: Abonnieren Sie die Zeitlupe für ein Jahr – für sich oder noch besser als Geschenk für Bekannte. Oder kaufen Sie sich die Bücher «Das waren noch Zeiten ...» – ebenfalls mit den wertvollen Punkten!

Das Zeitlupe-Jahresabonnement ist für 4200 Superpunkte, die Zeitlupe-Bücher «Das waren noch Zeiten ...», Band 1 und 2, für 5000 Superpunkte und das Zeitlupe-Abo mit den Zeitlupe-Büchern im Doppelpack für einmalige 8500 Superpunkte zu bestellen. Alle Supercard-Besitzerinnen und -Besitzer haben die Möglichkeit, über [www.supercard.ch](http://www.supercard.ch), den Coop-Supercard-Newsletter oder den Prämienprospekt das Zeitlupe-Angebot als Wunschprämie zu beziehen (gilt nur für Neuabonnentinnen und -abonnenten in der Schweiz).





Jugendorganisation (Kw.)	Liebelei	Wappentier, Greifvogel	Wortteil: Milli-onstel	Teil des Fischeskeletts	franz.: zwischen	Trostlosigkeit	ital.: drei	Oberflächenform	Zeitungsdauerbezügler	franz.: Name	Abk.: keine Angaben
				Benzinbehälter				7			
weiblicher franz. Artikel			nordamerikanische Indianer	Pluspol	5		Nachtgreifvogel	Riesenschlange		1	
						Initialen Presleys	kindl. Ausruf		männlicher franz. Artikel		grösste Philippineninsel
schweiz. Starkoch (Frey)		Fluss in Norditalien		grosse Kuhglocken				3		Gerichtshof im antiken Athen	
				Geländewagen (Mz.)			Insel im Zürichsee				
ungefähr	Schlagspur am Körper	Geländefahrzeug							stark metallhaltiges Mineral		
schweiz. Jugendherbergen (Abk.)									griech. Vorsilbe: neu		
ehem. europ. Schnellzug											
Haustier der Lappen									Schulstadt an der Themse	nichts sagend	Meeresfisch
			Krankheitserreger (Mz.)						franz.: tief		
Sauce zum Eintunken		Getreideblütenstand							franz.: Alter		
Frühlingsmonat									schweiz. Schauspieler (Bruno)	span.: nichts	
										4	
Asphaltgrundstoff	nochmals								mässig warm		
schweiz. Maler (Hans)		8		Land im Wasser (Mz.)	weidm.: starker Keiler	schlecht	ausschliesslich	Antrag	Westeuropäer	Schiffstauspanngerät	6
			franz. Weltgeistlicher	schweiz. Volks-sängerin (Maja)					Zeitraum von 24 Stunden		
Flächenmass		Schweiz. Nutzfahrzeugverband				ital. Klosterbruder (Kw.)	ital.: Abend			persönliches Fürwort	
harzloser Nadelbaum				Initialen Delons	Gemahlin				schweiz. Konsumentenstiftung		Abk.: Nummer
eidg. Kantonsvertretung		ehem. schweiz. Boxer (Walter) †				Berner Eishockeyclub			unbestimmter Artikel		
							schweiz. Maler (Ferdinand) †				



**RÖSLE**

**Gewinnen Sie eines von zehn dreiteiligen Schüssels der Qualitätsmarke Rösle im Wert von je CHF 159.—.** Die designprämierten, formschönen und aus einem Stück gefertigten Rösle-Edelstahlschüsseln eignen sich gleichermassen zum Servieren am Tisch als auch zur Zubereitung und Aufbewahrung von Speisen. Den Bezugsquellennachweis der Rösle-Fachhändler finden Sie im Internet unter [www.eh-services.ch](http://www.eh-services.ch)

**Telefon 0901 59 15 93**  
(90 Rappen/Anruf)

Sprechen Sie das Lösungswort, Ihren Namen und Ihre Adresse deutlich aufs Band. Wenn das Lösungswort stimmt, nehmen Sie automatisch an der Auslosung teil. Sie können auch wie bisher eine Postkarte senden:

**Zeitlupe, Rätsel, Postfach, 8099 Zürich**

Anruf- und Einsendeschluss ist der 11. September 2007. Die Gewinner werden in der übernächsten Zeitlupe-Ausgabe veröffentlicht. Der Rechtsweg ist ausgeschlossen; es wird keine Korrespondenz geführt.

Heft 9 - 2007

1	2	3	4	5	6	7	8
---	---	---	---	---	---	---	---

Auflösung aus Zeitlupe 7/8 · 2007  
und Gewinner aus Zeitlupe 6 · 2007  
auf Seite 41.