

Zeitschrift: Zeitlupe : für Menschen mit Lebenserfahrung
Herausgeber: Pro Senectute Schweiz
Band: 84 (2006)
Heft: 6

Rubrik: Rätsel & Spiel

Nutzungsbedingungen

Die ETH-Bibliothek ist die Anbieterin der digitalisierten Zeitschriften auf E-Periodica. Sie besitzt keine Urheberrechte an den Zeitschriften und ist nicht verantwortlich für deren Inhalte. Die Rechte liegen in der Regel bei den Herausgebern beziehungsweise den externen Rechteinhabern. Das Veröffentlichen von Bildern in Print- und Online-Publikationen sowie auf Social Media-Kanälen oder Webseiten ist nur mit vorheriger Genehmigung der Rechteinhaber erlaubt. [Mehr erfahren](#)

Conditions d'utilisation

L'ETH Library est le fournisseur des revues numérisées. Elle ne détient aucun droit d'auteur sur les revues et n'est pas responsable de leur contenu. En règle générale, les droits sont détenus par les éditeurs ou les détenteurs de droits externes. La reproduction d'images dans des publications imprimées ou en ligne ainsi que sur des canaux de médias sociaux ou des sites web n'est autorisée qu'avec l'accord préalable des détenteurs des droits. [En savoir plus](#)

Terms of use

The ETH Library is the provider of the digitised journals. It does not own any copyrights to the journals and is not responsible for their content. The rights usually lie with the publishers or the external rights holders. Publishing images in print and online publications, as well as on social media channels or websites, is only permitted with the prior consent of the rights holders. [Find out more](#)

Download PDF: 06.02.2026

ETH-Bibliothek Zürich, E-Periodica, <https://www.e-periodica.ch>

FRAGEN AN GÖPF EGG



● **D.L.:** Wann werden die fünf Punkte des letzten Stiches beim Schieber gezählt? Bei uns herrscht keine einheitliche Meinung. ● **Göpf:** Wer die Kartenpunkte vom abgelaufenen Spiel zählt und den letzten Stich gemacht hat, beginnt so: fünf Punkte für den letzten Stich und dann die Kartenpunkte. Also nicht erst am Schluss des Zählens anhängen. Damit gibt es Klarheit für alle Beteiligten.

● **Ph.F.:** Einer unserer Mitjasser plaudert nach jedem Spiel über das, was während der neun Stiche passiert ist. Selten interessiert dies jemanden. Wie kann man ihn zum Schweigen bringen? ● **Göpf:** Ich habe mich bei älteren Jassern erkundigt. Nachstehend von zwei Seiten die passende Antwort, von Francis Picabia erfunden: «All die Leute, die viel sprechen, haben nichts zu sagen!» Weiterleiten, ich hoffe, das nützt!



● **M.M.:** Eine Karte (Banner/Zehner) aus einem alten Spiel, gefunden bei Grossvater. Ist das Alter dieses Spiels bekannt? ● **Göpf:** Das Alter ist nicht bekannt, aber gejasst wurde damit noch 1920.

● **K.O.:** Ein Gegner beim Schieber hält mir die Karten hin, damit ich abhebe. Darf ich daraufklopfen? Ist das gestattet?

● **Göpf:** Eine seit 1925 gültige Regel: «Das Abheben ist für alle Spielarten obligatorisch.» Im Weiteren glauben viele Jassende daran, dass sie wertvolle Karten erhalten, wenn sie abgehoben haben.

● **J.St.:** Beim Verteilen der Karten für einen Steiger erscheint eine nicht gekehrte Karte. Das Bild ist für alle sichtbar. Ich will sie kehren. Doch es wird behauptet, ich müsse neu mischen, abheben und erst dann verteilen. Stimmt das? ● **Göpf:** Jede sichtbare Karte ist mindestens für eine Spielerin, einen Spieler von Vorteil. Das muss vermieden werden, deshalb neu verteilen.

● **Richten Sie Ihre Jassfragen bitte an folgende Adresse:**
Zeitlupe, Jassen mit Göpf,
Postfach 2199, 8027 Zürich.

ZEITRAFFER

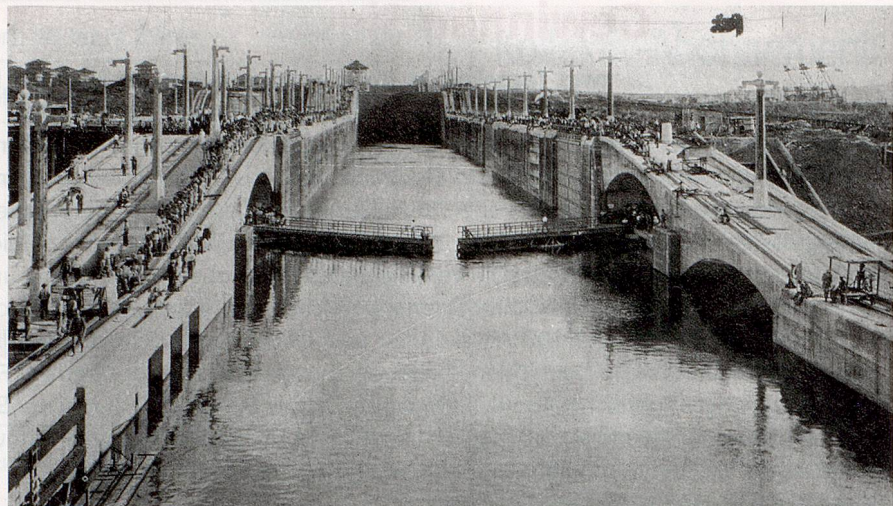


BILD: DUKAS

Der Bau des Panamakanals

Der 82 Kilometer lange Panamakanal durchschneidet die Landenge von Panama in Mittelamerika und verbindet den Atlantischen mit dem Pazifischen Ozean. Im Jahr 1881 begannen die ersten Bauarbeiter mit der Aushebung des Kanals nach den Plänen des französischen Ingenieurs Ferdinand de Lesseps. Finanzielle und technische Schwierigkeiten sowie 22 000 Todesfälle wegen Gelbfieber und Malaria verzögerten den Bau des Kanals erheblich. In welchem Jahr machte der Dampfer «Ancon» die erste offizielle Fahrt durch den Panamakanal?

A: 1904 **B:** 1914 **C:** 1917

Wenn Sie die Antwort wissen, rufen Sie an:

Telefon 0901 59 15 94 (90 Rappen/Anruf)

Hinterlassen Sie den Lösungsbuchstaben (A, B oder C), Ihren Namen und Ihre Adresse. Oder schreiben Sie die Lösung auf eine Postkarte und schicken Sie diese an:

Zeitlupe, Zeitraffer Postfach, 8099 Zürich

Anruf- und Einsendeschluss ist der 20. Juni 2006.

Gewinnen Sie: Unter den richtigen Lösungen werden drei Montaine-Uhren «Evolution» mit schwarzem Lederarmband im Wert von je 150 Franken verlost. Die offizielle Schweizer Eisenbahnuhr gibt Ihnen das echte Reisegefühl ans Handgelenk. Die Gewinner des Wettbewerbs werden in der übernächsten Zeitlupe veröffentlicht. Der Rechtsweg ist ausgeschlossen; es kann keine Korrespondenz geführt werden.

Lösung Heft Nr. 4 · 2006: Der erste Tonfilm. Richtige Antwort C: 1927. Gewonnen haben: Anny Gsponer, St. German VS; Esther Pauli, Bernex GE; Beatrice Spalinger, Wohlen AG.



LÖSUNG KREUZWORTRÄTSEL 5 · 2006

Waagrecht: zeitgemaess, Truhe, Mig, Meter, Taiwan, bébé, onze, stur, Ehe, Los, Esel, Remis, Uhr, AHV, Stoa, Ueberfahrt, entern, Ne, Denar, minim, offen, Gin, eines, Diskont, Knie, Wabe, Legende, Emmenegger. **Senkrecht:** Erster, Schund, Flinte, Abt, Veto, Siam, Ethnie, Be, Merke, age, SH, Erbin, le, Matterhorn, enden, Moen, er, Digit, OR, Salem, Weg, gemein, Linth, Gesang, Sir, Zoos, Ornaris, Bde, SG, Vers, Lateran, Meer.

LÖSUNG: MAIKAEFER

KREUZWORTRÄTSEL 4 · 2006

Vier Kaltenbach-Mongolentöpfe im Wert von je CHF 351.– haben gewonnen: Rosvita Corrodi, Zug; Elisabeth Halter, St. Gallen; Walter Zürcher, Oberwil ZH; Emma Zwisler, Rudolfstetten AG.



Preis-Kreuzworträtsel

1. bis 3. Preis: Je ein Gutschein für jeweils zwei Übernachtungen für zwei Personen im arena hotel steinmattli in Adelboden im Wert von je CHF 520.– (Doppelzimmer Süd/West mit Halbpension). Das arena hotel steinmattli**** in Adelboden liegt an ruhiger, sonniger Lage, in nächster Nähe des Zentrums. Unsere Gäste geniessen einen traumhaften Blick auf die Berner Oberländer Alpen. Das Hotel ist nur 150 Meter von der Dorfstation der Sillerenbahn entfernt, man profitiert von kurzen Wegen ins Ski- und Wandergebiet. Weitere Informationen erhalten Sie unter www.arena-steinmattli.ch

Rufen Sie an:

Telefon 0901 59 15 93
(90 Rappen/Anruf)

Sprechen Sie das Lösungswort, Ihren Namen und Ihre Adresse deutlich aufs Band. Wenn das Lösungswort stimmt, dann nehmen Sie automatisch an der Auslosung teil. Sie können auch wie bisher eine Postkarte senden:

Zeitupe, Rätsel
Postfach, 8099 Zürich

Anruf- und Einsendeschluss ist der 20. Juni 2006. Die Gewinner werden in der übernächsten Zeitupe-Ausgabe veröffentlicht. Der Rechtsweg ist ausgeschlossen; es kann keine Korrespondenz geführt werden.

ausgestorbenes Zebra	Verladeschmaschine				griechischer Meeresgreis	befehlen, verfügen	Abk.: Atomkraftwerk	Nenner	feste Verbundenheit
9						4			
schweiz. Schriftsteller †	Initialen von Onassis				erd-farben			11	
						Frage-wort			
Vermittlungsbüro	Horror-Story v. Stephen King	altnord. Sagensammlung					milit. Dienstgrad		
					welscher TV-Sender	weibliche Märchengestalt			
Kathedrale von Palma de Mallorca	Regiss.v. 'Höhenfeuer'	Lenkrad					5		Kohlenstoffpulver
nicht ohne					US-kanadischer Grenzsee (...see)	Film von Spielberg		röm. Göttin des Gerüchts	
Jasskarte	12					Ruinenstätte am Nil			
Mineralquellen im Kt. VD		Rufname Laudas			kleine, unbestimmte Menge				
8				10		Industriestandort im Kt. GR		3	
					sehr trocken (Sekt)	US-Geheimdienst			Teil des Mittelmeers
wüstes Gelage	Adelstitel	engl. Schulstadt		austral. Laufvögel		ein Umlaut	Stadt an der Loire	Fehl-schlag beim Tennis	
Arbeitsende, Freizeit	7				6				
		schweiz. Ruderer (Xeno)							
Kunstmesse in Basel		übereinstimmend			Diamantenreinheitsgrad		süd-schweiz. Kanton (Abk.)		
Frauenname				1	ital. Spezialität				
schweiz. Autorin (Zoe)	Name Noahs in der Vulgata			so weit, so lange ...			franz.: nach Art von		Platzdeckchen
					Flächenmass (Abk.)	verwendender Tierkörper			
franz.: König	2			Grundwasser-austrittsstelle					
Regierung (abwertend)						nicht neu			

Heft 6 - 2006

1	2	3	4	5	6	7	8	9	10	11	12
---	---	---	---	---	---	---	---	---	----	----	----