

Zeitschrift: Zeitlupe : für Menschen mit Lebenserfahrung
Herausgeber: Pro Senectute Schweiz
Band: 82 (2004)
Heft: 5

Werbung

Nutzungsbedingungen

Die ETH-Bibliothek ist die Anbieterin der digitalisierten Zeitschriften auf E-Periodica. Sie besitzt keine Urheberrechte an den Zeitschriften und ist nicht verantwortlich für deren Inhalte. Die Rechte liegen in der Regel bei den Herausgebern beziehungsweise den externen Rechteinhabern. Das Veröffentlichen von Bildern in Print- und Online-Publikationen sowie auf Social Media-Kanälen oder Webseiten ist nur mit vorheriger Genehmigung der Rechteinhaber erlaubt. [Mehr erfahren](#)

Conditions d'utilisation

L'ETH Library est le fournisseur des revues numérisées. Elle ne détient aucun droit d'auteur sur les revues et n'est pas responsable de leur contenu. En règle générale, les droits sont détenus par les éditeurs ou les détenteurs de droits externes. La reproduction d'images dans des publications imprimées ou en ligne ainsi que sur des canaux de médias sociaux ou des sites web n'est autorisée qu'avec l'accord préalable des détenteurs des droits. [En savoir plus](#)

Terms of use

The ETH Library is the provider of the digitised journals. It does not own any copyrights to the journals and is not responsible for their content. The rights usually lie with the publishers or the external rights holders. Publishing images in print and online publications, as well as on social media channels or websites, is only permitted with the prior consent of the rights holders. [Find out more](#)

Download PDF: 12.01.2026

ETH-Bibliothek Zürich, E-Periodica, <https://www.e-periodica.ch>

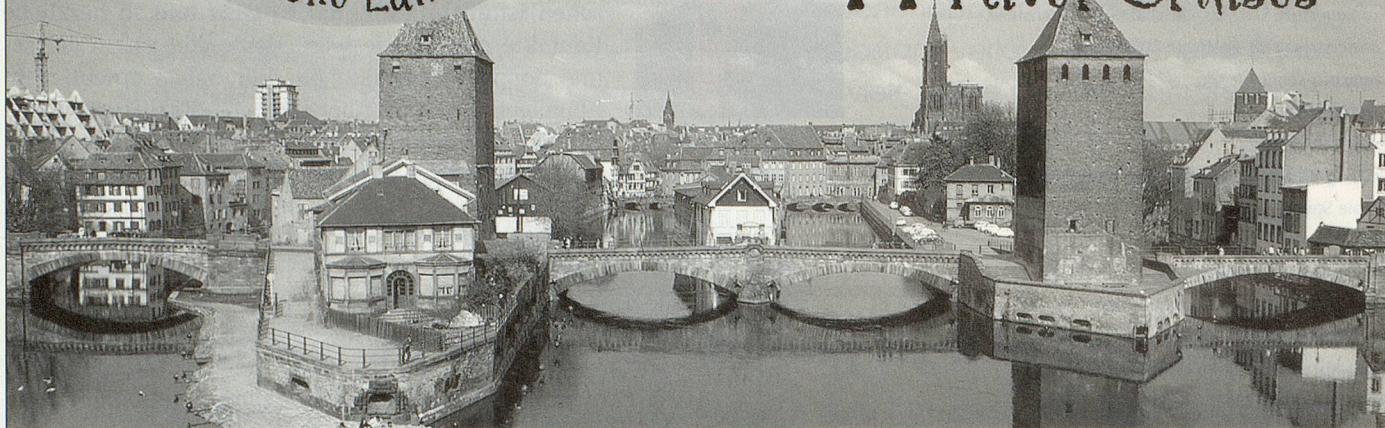
FLUSSKREUZFAHRT

ELSASS UND VOGESSEN MIT MS FLEUR



durch herrliche Landschaften

TT River Cruises



Schiffsreise durch das romantische Zornal
imposantes Schiffshebewerk von Arzviller
Naturlandschaft Speicherseen von Gondrexange

Reiseprogramm

1. Tag Schweiz – Strasbourg

Individuelle Bahnreise via Basel nach Strasbourg. Stadtbesichtigung der elsässischen Metropole. Danach Einschiffung auf die MS Fleur.

2. Tag Strasbourg – Waltenheim

Am Vormittag Fahrt durch den Wald von Brumath. Ankunft in Waltenheim am Nachmittag.

3. Tag Waltenheim – Saverne – Lutzelbourg

Fahrt durch die Rheinebene nach Saverne, der Rosenstadt. Ankern vor dem Rohan-Schloss. Möglichkeit zum Besuch der Festung Haut Bar. Nachmittags Fahrt durch das liebeliche, wildromantische Zornal bis Lutzelbourg.

4. Tag Lutzelbourg – Gondrexange

Ein interessanter Tag erwartet Sie heute: Der grosse Schiffs-Schrägaufzug von Arzviller, wo die Schiffe um 45 Meter gehoben werden sowie die beiden Tunneln von Niderviller. Neben der Eisenbahn durchfahren Sie per Schiff den Berg. Kurz darauf überqueren Sie auf dem Kanal die Saar. Strasse, Eisenbahn und Fluss führen unter Ihnen hindurch.

5. Tag Gondrexange – Bissert-Harskirchen

Fahrt auf dem Canal des Houillères de la Sarre vorbei an den Speicherseen von Gondrexange. Die Seen sind ein Paradies für Surfer und Fischer und eines der schönsten Naturschutzgebiete Lothringens mit Sumpflandschaften und riesigen Seerosenfeldern.

6. Tag Bissert-Harskirchen – Sarreguemines

Geniessen Sie die Fahrt über die lothringische Hochebene bevor wir in Sarreguemines, bekannt für die Herstellung von Fayencen, im industriehistorisch bedeutsamen Saar-Kohlebecken eintreffen.

7. Tag Sarreguemines – Saarbrücken

Am frühen Nachmittag Ankunft in Saarbrücken, der Hauptstadt des Saarlandes.

8. Tag Saarbrücken – Schweiz

Ausschiffung nach dem Frühstück und Bahnfahrt via Basel in die Schweiz.

Programmänderungen vorbehalten.

GUTSCHEIN

FR. 200.–

RABATT PRO KABINE

(pro Buchung nur 1 Gutschein)

ZL 5/04

MS Fleur

Die MS Fleur ist ein Schwesterschiff der beliebten MS Mecklenburg und ist wie diese 38,5 m lang und 5 m breit. Die 10 kleinen, gemütlichen Aussenkabinen des Schiffes liegen auf dem unteren Deck. Sie verfügen alle über 2 untere Betten, Dusche/WC und sind klimatisiert. Auf dem Oberdeck finden Sie einen mit viel Holz ausgestatteten, klimatisierten, kombinierten Aufenthalts-/Speiseraum mit Bar sowie das Sonnendeck. Die Eigentümer des Schiffes und ihr Team betreuen die Gäste mit grossem Engagement. Velos an Bord für Erkundungsfahrten.

Reisedaten 2004

Strasbourg – Saarbrücken

11.09. – 18.09. 09.10. – 16.10.
25.09. – 02.10.

Saarbrücken – Strasbourg

04.09. – 11.09. 02.10. – 09.10.
18.09. – 25.09.

Preise pro Person in Fr.

2-Bett-Kabine 1790.–

Zuschläge

2-Bett-Kabine zur Alleinben. 790.–
Bahnfahrt 1. Klasse 90.–
Annulations- und Extrarückreiseversicherung 45.–

Leistungen

- Kreuzfahrt in gebuchter Kabine
- Vollpension mit täglich drei Mahlzeiten
- Bahnfahrt 2. Klasse inkl. ICE-Zuschläge und Platzreservierungen
- Anschlussbillet 2. Klasse, Basis 1/2-Tax-Abo/GA
- Stadtführung Strasbourg
- Velobenutzung, Transfers
- Alle Schleusen- u. Hafengebühren

Nicht inbegriffen

Versicherungen, Ausflüge, Getränke, Trinkgelder, Zuschlag ohne 1/2-Tax-Abo/GA 2. Kl. Fr. 65.–, 1. Kl. Fr. 75.–, Auftragspauschale Fr. 30.–

Buchen Gratis-Nr. 0800 626 550 verlangen Sie Marcel Ammann

REISEGARANTIE

Thurgau Travel

Rathausstrasse 5, 8570 Weinfelden
Tel. 071 626 55 00, Fax 071 626 55 16
info@thurgautravel.ch, www.thurgautravel.ch

