

Zeitschrift: Zeitlupe : für Menschen mit Lebenserfahrung
Herausgeber: Pro Senectute Schweiz
Band: 78 (2000)
Heft: 1-2

Werbung

Nutzungsbedingungen

Die ETH-Bibliothek ist die Anbieterin der digitalisierten Zeitschriften auf E-Periodica. Sie besitzt keine Urheberrechte an den Zeitschriften und ist nicht verantwortlich für deren Inhalte. Die Rechte liegen in der Regel bei den Herausgebern beziehungsweise den externen Rechteinhabern. Das Veröffentlichen von Bildern in Print- und Online-Publikationen sowie auf Social Media-Kanälen oder Webseiten ist nur mit vorheriger Genehmigung der Rechteinhaber erlaubt. [Mehr erfahren](#)

Conditions d'utilisation

L'ETH Library est le fournisseur des revues numérisées. Elle ne détient aucun droit d'auteur sur les revues et n'est pas responsable de leur contenu. En règle générale, les droits sont détenus par les éditeurs ou les détenteurs de droits externes. La reproduction d'images dans des publications imprimées ou en ligne ainsi que sur des canaux de médias sociaux ou des sites web n'est autorisée qu'avec l'accord préalable des détenteurs des droits. [En savoir plus](#)

Terms of use

The ETH Library is the provider of the digitised journals. It does not own any copyrights to the journals and is not responsible for their content. The rights usually lie with the publishers or the external rights holders. Publishing images in print and online publications, as well as on social media channels or websites, is only permitted with the prior consent of the rights holders. [Find out more](#)

Download PDF: 01.02.2026

ETH-Bibliothek Zürich, E-Periodica, <https://www.e-periodica.ch>

2 HEISSE TIPS

März und Oktober

Mini-Urlaub (3 Tage) ab Fr. 369.–

im DZ nord pro Person inkl. Halbpension

Juni bis Juli

Dolce Far Niente (4 Tage) ab Fr. 480.–

im DZ nord pro Person inkl. Halbpension

+ Vergütung 1 Fahrt nach Madonna del Sasso

Wir freuen uns auf Ihren Anruf

TREFF Hotel Beau Rivage

Locarno

Telefon 091 743 13 55

Telefax 091 743 94 09

TREFF HOTELS 2000



Hotel Alpenblick

3625 Heiligenschwendli, 1100 m ü. M.



Heimeliges Familienhotel in ruhiger und prächtiger Lage über dem Thunersee. TV-Salon, Zimmer mit Dusche/WC/Radio, gegen Süden mit Balkon.

Ideal für Senioren- und Gruppenferien – Spezialarrangement für Pensionäre

Herrliches Wandergebiet in mildem Klima, schöner Garten, Tennis, zentrale Lage. Sehr gute Busverbindung mit Thun.

Pauschalpreis mit HP ab Fr. 80.–, Telefon 033/243 21 21, Fax 033/243 21 28

Unsere persönliche Note: gemütlich und familiär. Familie Silvia und Paul Lüthi

MON-DÉSIR

VCH-Hotel-Pension

CH-6644 Orselina Ticino

Tel. 091 743 48 42

Fax 091 743 31 02

E-Mail: mondesir@cybernet.ch

www.vch.ch/mon-desir/

Ihr Balkon über dem Lago Maggiore
Mon-Désir – mein Wunsch – Mio amore
Mon-Désir – ein Stern – mein Stern
Mon-Désir – Hier herberget man gern.



VCH Verband Christlicher Hotels

Hotel Restaurant-Bar BAUMGARTEN

Aeschi

3703

(860 m ü. M.)

Berner Oberland

20-Jahr-Jubiläum



Sonnige und aussichtsreiche Lage, ganzjährig geöffnet

Seniorinnen und Senioren (auch mit Enkelkindern) herzlich willkommen!

Aeschi liegt auf der Sonnenterrasse über dem Thunersee auf 860 m, ideal für ältere Menschen. Wir bieten Ihnen komfortable Zimmer mit Dusche und WC, Spiel- und Liegewiese, vorzügliche Küche.

Unsere speziell günstigen Pensionspreise:

3 Tage Vollpension Fr. 216.–, 6 Tage Vollpension Fr. 408.–, für längere Aufenthalte Preise nach Absprache.

Kommen Sie zu uns! Auf Ihren Brief oder Anruf freut sich Fam. H. J. Bürki-Lefaire, 3703 Aeschi, Telefon 033 654 41 21



Hotel Edelweiss***

Telefon 027 783 26 21, Fax 027 783 28 20

Im Herzen der Region des St-Bernards.

Sehr ruhiges Familienhotel (40 Betten). Zimmer mit Dusche/WC, Aussicht, Fernsehen (20 Pr.); **Aufzug.**

Mit Halbpension:

3 Nächte ab Fr. 246.–, 7 Nächte ab Fr. 553.–

100 m weit vom Skilift – Langlauf (30 km) – Sauna

1944 La Fouly (1600–2400 m) – Ferretal: das Echteste im Wallis



HOTEL CRISTAL***

Familie H. Schilling-Kündig

8784 Braunwald (autofrei)

Telefon 055 643 10 45

Fax 055 643 12 44



Idyllisch gelegenes Hotel, von wo aus schönste Spaziergänge und Wanderungen auf z.T. ebenen Wegen unternommen werden können. Ruhige, komfortable Zimmer mit herrlicher Aussicht. Feine Küche. Halbpension PLUS-Angebot (2 kleinere Hauptmahlzeiten zum Halbpensionspreis). Gratis Abholservice mit Hoteltaxi. Organisierter Gepäcktransport bereits ab Linthal. Nur 10 Gehminuten ab Bergstation. Preis für 7 Tage Halbpension PLUS in schönem Südzimmer mit Du/WC Fr. 540.– pro Person / 14 Tage Fr. 990.– pro Person.

Bella-Lui – das Haus an der Sonne

Evangelisch-landeskirchliches Kurhaus-Hotel***, Montana

- An sonniger Lage im Privatwald mit Aussicht auf die herrliche Bergwelt. Mildes und gesundheitsförderndes Alpenklima auf 1500 m ü. M. Skipisten und Loipen in unmittelbarer Nähe.

- 45 Einzel- und 15 Doppelzimmer, fast alle mit grossem Liegebalkon zur Südseite und mit Dusche/WC, Direktwahltelefon.

- Grosse Terrassen, gemütliche Aufenthalts- und Tagungsräume.

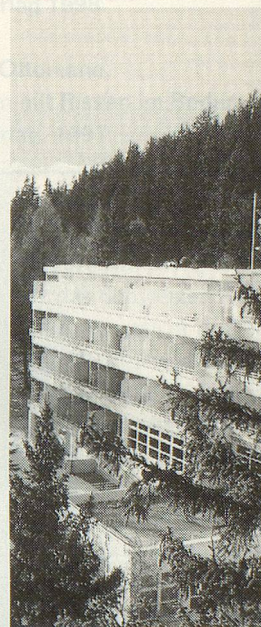
- Ideal für Ferien allein, zu zweit und in Gruppen, für junge und ältere Gäste. Medizinische Betreuung. Wenige Minuten vom Ortszentrum.

- Äusserst günstige Preise mit Halb- oder Vollpension.

- Whirlpool, Sauna, Dampfbad und Solarium.

- Einmalige Spaziergänge, geführte Wanderungen sowie zahlreiche Kurse und interessante Veranstaltungen.

- Verlangen Sie bitte unverbindlich unsere Prospekte und Offerten!



Kurhaus-Hotel Bella-Lui***, 3962 Montana

Leitung Marianne Trummer

Telefon 027 481 31 14, Fax 027 481 12 35

Ideal für Winterferien: Bella-Lui



7 Tage Halbpension im Doppelzimmer ab Fr. 546.–

– Ski- und Jasswoche 11. bis 18. März 2000 ab Fr. 597.–

– Ferienwohnungen und Appartements

– Gruppenpreise auf Anfrage

– Alle Zimmer mit Dusche oder Bad/WC, Radio, Telefon und TV

– Südzimmer mit Balkon und Blick zu den Churfirsten – Lift im Haus

– Warmwassersprudelbad, Sauna und Solarium

– Grosser Panoramawintergarten

Hotel Toggenburg, 9658 Wildhaus, Tel. 071 998 50 10, Fax 071 999 38 69

Eine Bitte an unsere Inserenten

Unsere Leserinnen und Leser schätzen es sehr, wenn Ihr Angebot mit genauen Höhenangaben (m ü. M.) versehen ist.