

Zeitschrift: Zeitlupe : für Menschen mit Lebenserfahrung
Herausgeber: Pro Senectute Schweiz
Band: 77 (1999)
Heft: 3

Werbung

Nutzungsbedingungen

Die ETH-Bibliothek ist die Anbieterin der digitalisierten Zeitschriften auf E-Periodica. Sie besitzt keine Urheberrechte an den Zeitschriften und ist nicht verantwortlich für deren Inhalte. Die Rechte liegen in der Regel bei den Herausgebern beziehungsweise den externen Rechteinhabern. Das Veröffentlichen von Bildern in Print- und Online-Publikationen sowie auf Social Media-Kanälen oder Webseiten ist nur mit vorheriger Genehmigung der Rechteinhaber erlaubt. [Mehr erfahren](#)

Conditions d'utilisation

L'ETH Library est le fournisseur des revues numérisées. Elle ne détient aucun droit d'auteur sur les revues et n'est pas responsable de leur contenu. En règle générale, les droits sont détenus par les éditeurs ou les détenteurs de droits externes. La reproduction d'images dans des publications imprimées ou en ligne ainsi que sur des canaux de médias sociaux ou des sites web n'est autorisée qu'avec l'accord préalable des détenteurs des droits. [En savoir plus](#)

Terms of use

The ETH Library is the provider of the digitised journals. It does not own any copyrights to the journals and is not responsible for their content. The rights usually lie with the publishers or the external rights holders. Publishing images in print and online publications, as well as on social media channels or websites, is only permitted with the prior consent of the rights holders. [Find out more](#)

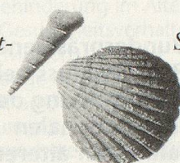
Download PDF: 17.02.2026

ETH-Bibliothek Zürich, E-Periodica, <https://www.e-periodica.ch>

1/2-Preis
für die LeserInnen der
«Zeitlupe»

Schnupperkreuzfahrt

Einige Ferientage zur Erholung und Entspannung – die Schnupperfahrten im Mittelmeer mit der renovierten, komfortablen MS Switzerland eignen sich bestens dazu.



Sie fahren entlang der Küsten und Strände und lernen auf Landausflügen schöne und interessante Orte Italiens und Frankreichs kennen. Ein Feriengenuss par excellence!

Genua – Korsika – Malta – Toscana – Genua

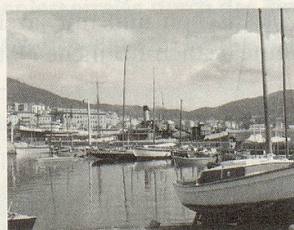
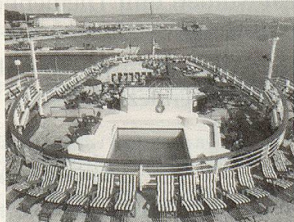
Daten

Genua – Genua

02.04. – 06.04. (5 Tage)
06.04. – 10.04. (5 Tage)
10.04. – 17.04. (8 Tage)
17.04. – 24.04. (8 Tage)
02.05. – 08.05. (7 Tage)
15.05. – 22.05. (8 Tage)
22.05. – 29.05. (8 Tage)

MS Switzerland***

Die 1996 renovierte MS Switzerland verfügt über 211 Kabinen, die auf fünf Decks verteilt sind. Die Kabinen sind hell und grosszügig und mit allem Komfort sowie Bad/WC, Telefon, TV und Radio ausgestattet. Für Fitness-Begeisterte stehen Swimming-pool, Whirlpools, Fitnessraum sowie ein Beauty- und Wellness-Center zur Verfügung. Abwechslung und Unterhaltung bieten verschiedene Bars und Restaurants.



Reiseprogramm

Reise 5 Tage

1. Tag Schweiz – Genua
Bustransfer nach Genua.
2. Tag Ajaccio
3. Tag Livorno
4. Tag Villefranche (auf Reede)
5. Tag Genua – Schweiz
Bustransfer Schweiz.

Reise 7 Tage

1. Tag Schweiz – Genua
2. Tag Ajaccio
3. Tag Civitavecchia
4. Tag Sorrento (auf Reede)
5. Tag Livorno
6. Tag Villefranche (auf Reede)
7. Tag Genua – Schweiz

Reise 8 Tage

1. Tag Schweiz – Genua
2. Tag Ajaccio
3. Tag Auf See
4. Tag La Valletta
5. Tag Messina
6. Tag Sorrento (auf Reede)
7. Tag Livorno
8. Tag Genua – Schweiz

7 Tage-Reisen

Bei diesen Fahrten erhalten Sie
15% Rabatt auf den 8-Tages
Preis.

Preise (pro Person in Fr.) für dieses Aktionsangebot

Kabine		5 Tage	1/2 Preis	8 Tage	1/2 Preis
2-Bett, innen	MD	720	360.–	1020	510.–
2-Bett, aussen	MD	920	460.–	1340	770.–
2-Bett, innen	PD	820	410.–	1330	665.–
2-Bett, aussen	PD	1020	510.–	1750	875.–
2-Bett, innen	AD	940	455.–	1520	760.–
2-Bett, aussen	AD	1130	565.–	1950	975.–
2-Bett, aussen	PRD	1330	665.–	2260	1130.–
Deluxe, aussen	PRD	1540	770.–	2670	1335.–
Mini-Suite, aussen	PRD	1640	820.–	2880	1440.–
Sup.-Suite, aussen	PRD	1850	925.–	3080	1540.–
Penthouse	SD	2160	1080.–	3810	1905.–

Informationen: 071 626 85 85

**reisebüro
mittelthurgau**



Postfach 183 • 8570 Weinfelden
Telefax 071 622 34 07
e-mail: info@rmt.ch

Unsere Leistungen

- Kreuzfahrt mit Vollpension
- Reiseleitung, Anschlussbillett
- Bustransfer Schweiz – Genua u.v.

Nicht inbegriffen

- Ausflüge
- Versicherungen, Getränke
- Trinkgeld ca. Fr. 10.–/Tag
- Hafentaxen Fr. 10.–/Tag

Zuschläge

2-Bettkabine zur Alleinbenutzung
• MD/PD/AD 40%
• PRD 50%
Annulations- und Exträrück-
reiseversicherung obligatorisch,
falls nicht vorhanden 29.–/39.–

Mit MS Switzerland
Skandinavien, Baltikum
und Ostsee
07.08. – 21.08.
21.08. – 04.09.
Verlangen Sie Informationen!

