

Zeitschrift: Zeitlupe : für Menschen mit Lebenserfahrung
Herausgeber: Pro Senectute Schweiz
Band: 72 (1994)
Heft: 3

Werbung

Nutzungsbedingungen

Die ETH-Bibliothek ist die Anbieterin der digitalisierten Zeitschriften auf E-Periodica. Sie besitzt keine Urheberrechte an den Zeitschriften und ist nicht verantwortlich für deren Inhalte. Die Rechte liegen in der Regel bei den Herausgebern beziehungsweise den externen Rechteinhabern. Das Veröffentlichen von Bildern in Print- und Online-Publikationen sowie auf Social Media-Kanälen oder Webseiten ist nur mit vorheriger Genehmigung der Rechteinhaber erlaubt. [Mehr erfahren](#)

Conditions d'utilisation

L'ETH Library est le fournisseur des revues numérisées. Elle ne détient aucun droit d'auteur sur les revues et n'est pas responsable de leur contenu. En règle générale, les droits sont détenus par les éditeurs ou les détenteurs de droits externes. La reproduction d'images dans des publications imprimées ou en ligne ainsi que sur des canaux de médias sociaux ou des sites web n'est autorisée qu'avec l'accord préalable des détenteurs des droits. [En savoir plus](#)

Terms of use

The ETH Library is the provider of the digitised journals. It does not own any copyrights to the journals and is not responsible for their content. The rights usually lie with the publishers or the external rights holders. Publishing images in print and online publications, as well as on social media channels or websites, is only permitted with the prior consent of the rights holders. [Find out more](#)


Download PDF: 03.02.2026

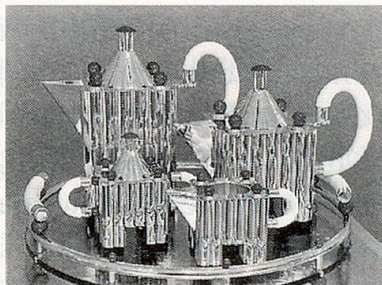
ETH-Bibliothek Zürich, E-Periodica, <https://www.e-periodica.ch>

Müller,
Müller,
Müller.



Wir
kennen
den
Unter-
schied.

 Zürcher
Kantonalbank



Ausstellung MANGER DESIGN ESSEN Atelier ALESSI 1921–1994

vom 5. Mai 1994 bis 8. Januar 1995

MANGER DESIGN ESSEN führt in eindrucklicher Weise vor Augen, wie banale Gebrauchsgegenstände aus dem Haus- und Küchenbereich zu Lifestyle-Objekten umgestaltet werden können.

Zu den schönsten Exponaten der Ausstellung gehören sicher die Studien «Tea & Coffee Piazza» – ein Ensemble von silbernen Tafelservices in einer limitierten Auflage von 99 Exemplaren –, die neapolitanische Kaffeekanne und das mit kobaltblauem Dekor versehene Porzellan-Tafelservice «La Bella Tavola & My Beautiful China».

Alimentarium, Ernährungsmuseum
Eine Nestlé-Stiftung

Täglich ausser montags von 10–12 und 14–17 Uhr
geöffnet. Cafeteria. Führungen auf Anfrage.
Ermässigung für Senioren.

Quai Perdonnet/rue du Léman
1800 Vevey, téléphone 021/924 41 11

Der ganz besondere katalog

Entdecken Sie den bequemsten
schuh Ihres lebens!

HELVESKO

FLORA

bordeaux
schwarz
weiss
braun



fr. 140.–

fussgerechte schuhe

Verlangen Sie unseren gratis-katalog mit
100 attraktiven modellen und variationen.

Integra nusschhof ag, 4453 Nusschhof
tel: 061 971 81 91 (fax 061 971 81 92)

name: _____

strasse: _____

plz/ort: _____

telefon: _____

4ZL6