

**Zeitschrift:** Zeitlupe : für Menschen mit Lebenserfahrung  
**Herausgeber:** Pro Senectute Schweiz  
**Band:** 71 (1993)  
**Heft:** 4

## **Werbung**

### **Nutzungsbedingungen**

Die ETH-Bibliothek ist die Anbieterin der digitalisierten Zeitschriften auf E-Periodica. Sie besitzt keine Urheberrechte an den Zeitschriften und ist nicht verantwortlich für deren Inhalte. Die Rechte liegen in der Regel bei den Herausgebern beziehungsweise den externen Rechteinhabern. Das Veröffentlichen von Bildern in Print- und Online-Publikationen sowie auf Social Media-Kanälen oder Webseiten ist nur mit vorheriger Genehmigung der Rechteinhaber erlaubt. [Mehr erfahren](#)

### **Conditions d'utilisation**

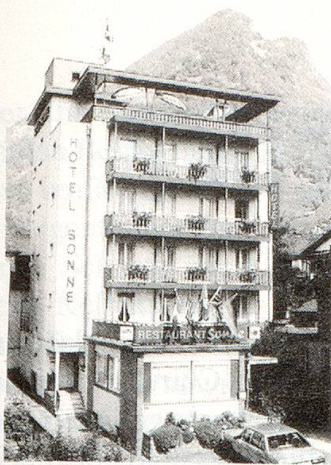
L'ETH Library est le fournisseur des revues numérisées. Elle ne détient aucun droit d'auteur sur les revues et n'est pas responsable de leur contenu. En règle générale, les droits sont détenus par les éditeurs ou les détenteurs de droits externes. La reproduction d'images dans des publications imprimées ou en ligne ainsi que sur des canaux de médias sociaux ou des sites web n'est autorisée qu'avec l'accord préalable des détenteurs des droits. [En savoir plus](#)

### **Terms of use**

The ETH Library is the provider of the digitised journals. It does not own any copyrights to the journals and is not responsible for their content. The rights usually lie with the publishers or the external rights holders. Publishing images in print and online publications, as well as on social media channels or websites, is only permitted with the prior consent of the rights holders. [Find out more](#)

**Download PDF:** 21.01.2026

**ETH-Bibliothek Zürich, E-Periodica, <https://www.e-periodica.ch>**



## Hotel Sonne

Hotel mit familiärer, wohnlicher Atmosphäre:

- Zentrale und doch ruhige Lage, nur wenige Schritte zum See und zur Schiffstation. Strandbad und Tennisplatz
- 40 Betten, Zimmer mit Dusche/WC, zum Teil mit Balkon. Restaurant mit 35 Plätzen, Speisesaal mit 70 Personen, Aufenthaltsraum mit Fernseher
- Die gute Küche des Patrons wird von den treuen Gästen sehr geschätzt
- Lift zur grossen Dachterrasse mit herrlicher Panoramaaussicht auf den See und die Berge
- Alle Räume mit moderner Feuermeldeanlage

**Familie Heinzer-Stocker**  
CH-6442 Gersau am Vierwaldstättersee,  
Tel. 041/84 11 22

- Vierwaldstättersee und Rigi verlocken zu unvergesslichen Ausflügen und Wanderungen

**Pauschalpreise** (Zimmer mit Dusche/WC)  
**Halbpension** Doppelzimmer 65.–  
**Zimmer/Frühstück** Doppelzimmer 50.–  
Preise pro Person im Tag

Vollpension und Einzelzimmer auf Anfrage.

AHV-Rentner haben in der Vor- und Nachsaison 10% Ermässigung.  
Auf Ihre Reservation freuen wir uns jetzt schon.

### Ein Ferien-Motel lädt zum Verweilen ein

**Motel Ponte Tresa**  
Telefon 091 / 71 15 44  
**Familie Balwin**  
6988 Ponte Tresa

Warum nicht mal die Füsse strecken und es sich an unserem Schwimmbad gemütlich machen?

Oder bei Kuchen und Kaffee die herrliche Aussicht von unserer Restaurant-Terrasse bewundern.

Oder sich in unserem gemütlichen Ristorante «Collina» feine, leichte Menüs servieren lassen?

**Pauschalwochen: ab Fr. 525.– pro Person inkl. Halbpension**

Auch geeignet für Gruppenreisen

Wir freuen uns heute schon auf Ihren Anruf

## POSCHIAVO Le Prese und Umgebung

**Das Puschlav – ein Traum von Natur**

Erlebnisreiche Erholung inmitten herrlicher Wälder, reiner Bergseen und rauschender Bäche. Schönes Wanderwegnetz.

**Wanderwochen:**

28. August bis 5. September 1993

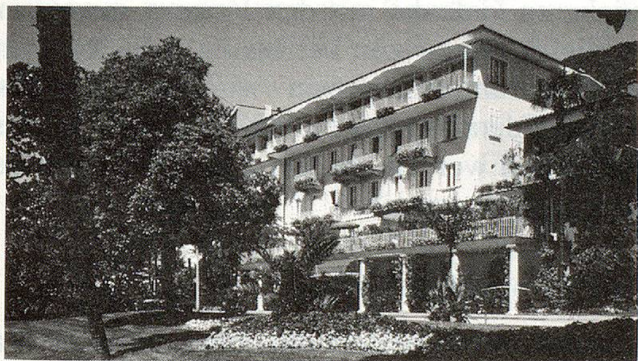
Führungen – Konzerte – Surfen – Tennis – Schwimmen – Fischen – Fitnessbahn – Markt – Mountain Bike – Exkursionen

Südliches Ambiente – zu vernünftigen Preisen.

Preiswerte Hotels, Pensionen, Ferienwohnungen, Campings.

**VERKEHRSVEREIN POSCHIAVO**  
7742 Poschiavo  
Telefon 082 / 5 05 71 – Fax 082 / 5 10 27

### Klein aber fein!



**Individualität und Persönlichkeit** zeichnet das mit viel **Liebe und Engagement** geführte **\*\*\*Treff Hotel Beau-Rivage** in Locarno aus.

Schon die einmalige Lage an der **berühmten Seepromenade** vom **Lago Maggiore** ist Grund genug, einen Aufenthalt bei uns zu planen.

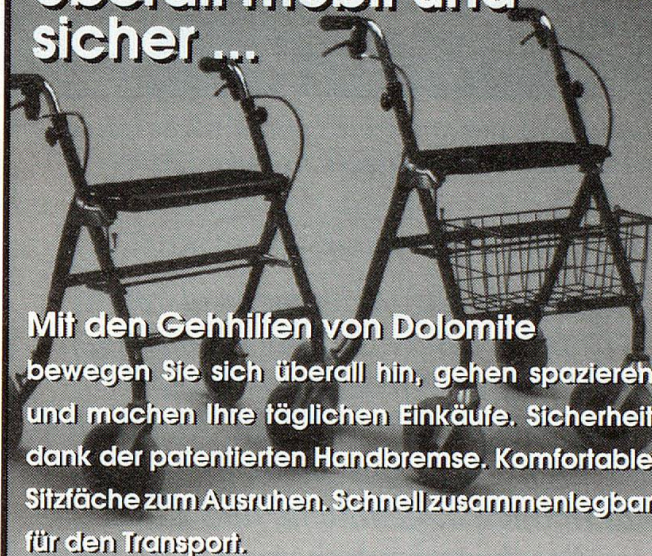
Rufen Sie doch einfach kurz an.  
**Wir freuen uns auf Sie!**



**Treff Hotel Beau-Rivage**

Viale verbano 31, 6600 Locarno-Muralto  
Telefon 093 33 13 55, Fax 093 33 94 09

## Überall mobil und sicher...



**Mit den Gehhilfen von Dolomite** bewegen Sie sich überall hin, gehen spazieren und machen Ihre täglichen Einkäufe. Sicherheit dank der patentierten Handbremse. Komfortable Sitzfläche zum Ausruhen. Schnell zusammenlegbar für den Transport.

Schicken Sie uns dieses Inserat, Sie erhalten dann unverbindlich detaillierte Unterlagen! Oder rufen Sie uns an!



**REHA HILFEN AG**

Mühlegasse 7  
4800 Zofingen  
Tel. 062 514 333

Meine  
Adresse: \_\_\_\_\_