

Zeitschrift: Zeitlupe : für Menschen mit Lebenserfahrung
Herausgeber: Pro Senectute Schweiz
Band: 68 (1990)
Heft: 6

Werbung

Nutzungsbedingungen

Die ETH-Bibliothek ist die Anbieterin der digitalisierten Zeitschriften auf E-Periodica. Sie besitzt keine Urheberrechte an den Zeitschriften und ist nicht verantwortlich für deren Inhalte. Die Rechte liegen in der Regel bei den Herausgebern beziehungsweise den externen Rechteinhabern. Das Veröffentlichen von Bildern in Print- und Online-Publikationen sowie auf Social Media-Kanälen oder Webseiten ist nur mit vorheriger Genehmigung der Rechteinhaber erlaubt. [Mehr erfahren](#)

Conditions d'utilisation

L'ETH Library est le fournisseur des revues numérisées. Elle ne détient aucun droit d'auteur sur les revues et n'est pas responsable de leur contenu. En règle générale, les droits sont détenus par les éditeurs ou les détenteurs de droits externes. La reproduction d'images dans des publications imprimées ou en ligne ainsi que sur des canaux de médias sociaux ou des sites web n'est autorisée qu'avec l'accord préalable des détenteurs des droits. [En savoir plus](#)

Terms of use

The ETH Library is the provider of the digitised journals. It does not own any copyrights to the journals and is not responsible for their content. The rights usually lie with the publishers or the external rights holders. Publishing images in print and online publications, as well as on social media channels or websites, is only permitted with the prior consent of the rights holders. [Find out more](#)

Download PDF: 19.01.2026

ETH-Bibliothek Zürich, E-Periodica, <https://www.e-periodica.ch>

Kehren Sie dem Winter den Rücken – in Mallorca

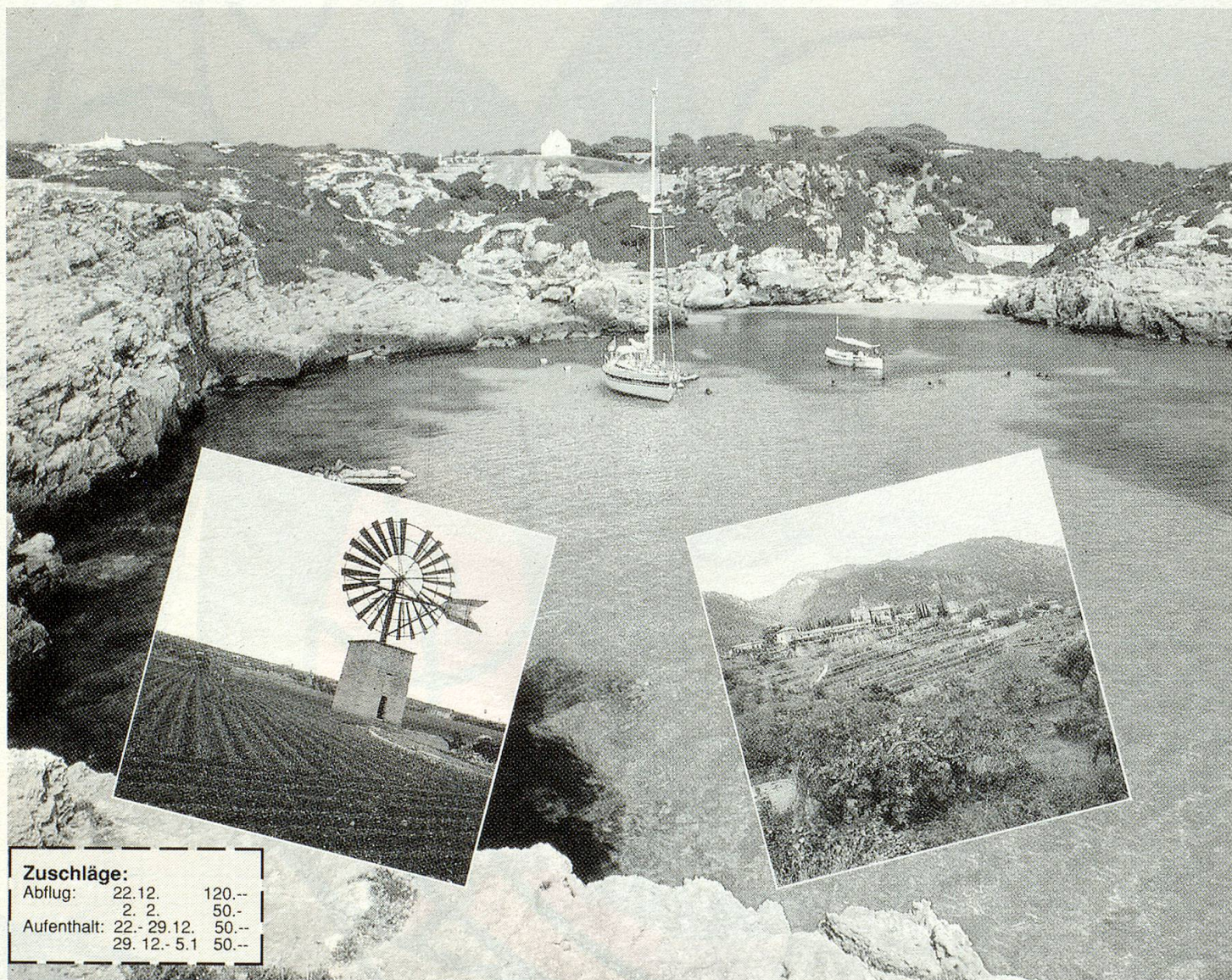
- Entfliehen Sie einfach Kälte, Nebel, Nässe, Schneematch, Glätte, kurzum: unserm garstigen Winterwetter.
- Gönnen Sie sich einen Aufenthalt auf der sonnenverwöhnten Insel Mallorca, der **nicht viel mehr kostet**, als wenn sie zuhause blieben.
- Mallorca im Winter, das heisst: **angenehmes mildes Klima** bei einer durchschnittlichen Tagestemperatur von +15° C.
- In unsern **vorteilhaften Preisen** ist alles inbegriffen: Flug, Transfers, Hotel inkl. Vollpension, Betreuung durch Reiseleiter usw.
- Unsere Hotels, unweit vom Strand, bieten nebst dem gewohnten Komfort (Zimmer mit Bad/WC) auch ein hauseigenes **Hallenbad**.
- Entdecken Sie auch die **Schönheit der Insel**, die Stadt Palma, Sehenswürdigkeiten wie die Drachenhöhlen, die Karthause von Valldemosa usw.

Hotel* Solimar: einfaches, gepflegtes Hotel in Arenal. Besonders ruhig im Winter und abseits vom Ferienrummel.

Hotel* Solivera:** renoviertes Mittelklass-Hotel im sympathischen Dörfchen Paguera.

Preise inkl. VP	3 Wochen	4 Wochen	6 Wochen	8 Wochen	12 Wochen
Solimar*	1'000.--	1'200.--	1'600.--	2'000.--	2'800.--
Solivera***	1'275.--	1'550.--	2'100.--	2'650.--	3'750.--

Galadiner am 24. Dez. & 31. Dez. inkl. Abflug ab ZH jeweils samstags (27.10.1990 - 9.3.1991)



Zuschläge:

Abflug:	22.12.	120.--
	2. 2.	50.--
Aufenthalt:	22.- 29.12.	50.--
	29.12.- 5.1	50.--

Ich melde mich an für das Programm "Kehren Sie dem Winter den Rücken"

mit _____ Personen für _____ Wochen Abreisedatum _____

Name: _____ Vorname: _____

Strasse: _____

PLZ: _____ Ort: _____

Tel. privat: _____ besten erreichbar: _____

Unterschrift: _____



Coupon einsenden an: Mar y Sol Reisebüro AG 6000 Luzern 6

Reiseveranstalter:



Reisebüro AG
Alpenstrasse 9
6000 Luzern 6
Telefon 041/51 38 31