

**Zeitschrift:** Zeitlupe : für Menschen mit Lebenserfahrung  
**Herausgeber:** Pro Senectute Schweiz  
**Band:** 68 (1990)  
**Heft:** 1

**Rubrik:** Goldvreneli-Kreuzworträtsel 73 (Lösung Nr. 72)

### **Nutzungsbedingungen**

Die ETH-Bibliothek ist die Anbieterin der digitalisierten Zeitschriften auf E-Periodica. Sie besitzt keine Urheberrechte an den Zeitschriften und ist nicht verantwortlich für deren Inhalte. Die Rechte liegen in der Regel bei den Herausgebern beziehungsweise den externen Rechteinhabern. Das Veröffentlichen von Bildern in Print- und Online-Publikationen sowie auf Social Media-Kanälen oder Webseiten ist nur mit vorheriger Genehmigung der Rechteinhaber erlaubt. [Mehr erfahren](#)

### **Conditions d'utilisation**

L'ETH Library est le fournisseur des revues numérisées. Elle ne détient aucun droit d'auteur sur les revues et n'est pas responsable de leur contenu. En règle générale, les droits sont détenus par les éditeurs ou les détenteurs de droits externes. La reproduction d'images dans des publications imprimées ou en ligne ainsi que sur des canaux de médias sociaux ou des sites web n'est autorisée qu'avec l'accord préalable des détenteurs des droits. [En savoir plus](#)

### **Terms of use**

The ETH Library is the provider of the digitised journals. It does not own any copyrights to the journals and is not responsible for their content. The rights usually lie with the publishers or the external rights holders. Publishing images in print and online publications, as well as on social media channels or websites, is only permitted with the prior consent of the rights holders. [Find out more](#)

**Download PDF:** 19.01.2026

**ETH-Bibliothek Zürich, E-Periodica, <https://www.e-periodica.ch>**



## Aufstehen leicht gemacht!

### «Riposo»

ist der Sessel, der Sie bequem sitzen und mühelos aufstehen lässt. Dank eingebauter Lendenwirbel-Stütze und idealer Höhe, Form und Verarbeitung.



### «Riposo»

gibt's auch als komfortable Sofas, 2- und 3plätzig. Erhältlich in Möbelgeschäften. Verlangen Sie Prospekte mit dem angefügten Talon

**Hindermann & Co. AG**  
beim Bahnhof  
8832 Wollerau  
Tel. 01-784 88 11

ÜBER 75 JAHRE  
PLUS DE 75 ANNI  
PIÙ DI 75 ANNI

Name: .....

Adresse: .....

Z.

## Hörgeräte oder «Versteh»-Geräte?



«Gut verstehen» auch bei Hintergrundlärm ist unser Ziel bei jeder Hörgeräteanpassung. Hören Sie selbst, was wir darunter verstehen.



### INSTITUT FÜR HÖRGERÄTETECHNIK

ALFRED G. CONSTAM, dipl. Ing. ETH SIA

Schneckenmannstr. 17, ☐, 8044 Zürich,  
Tel. 01-251 08 66, Hörgeräteanpassung  
Tramhaltestelle Kirche Fluntern  
Vertragslieferant IV, AHV, SUVA, EMV  
Sprechstunden nach Vereinbarung

### Waagrecht:

1. Fussglied, 4. Metallstift, 9. Windschattenseite, 12. kostbar, 14. ital. Weltgeistlicher, 15. Angreifer beim Judo, 16. Gedanke, Einfall, 17. Getreidereiniger, 18. kelt. Name von Irland, 19. Halbaaffe, 21. franz. Wallfahrtsort, 23. Schweizer Maler (1868 – 1915), 24. Elbe-Zufluss, 25. Bündnis, 28. Hausflur, fränkisch, 30. Insel, ital., 33. untätig, teilnahmslos, 35. Gestalt aus «1001 Nacht», 36. Berliner Spitzname, 37. griech. Buchstabe, 38. Schluss, engl., 39. Nachlassempfeänger, Mz., 42. Bilderrätsel, 45. geringfügig, winzig, 46. schwäbischer Höhenzug, 48. Volk in Südafrika, 49. Singvogel, 51. Blutgefäss, 53. begutachten, überprüfen, 56. Krankheitskeim, 60. Nebenfluss der Fulda, 61. Name einiger Städte in Polen, 63. Schweizer Fluss, 64. Männername, 65. dritter Fastensonntag, 66. Stadt östlich von Dortmund, 67. Schweizer Hochschule, 68. Gesichtsteil, Mz., 69. gallertartige Substanz.

### Senkrecht:

1. beliebtes Senioren-Magazin, 2. Sammlung alt-nord. Dichtungen, 3. Schweizer Schriftsteller, 4. Schöpferkraft, Landschaft, 5. Gehunfähigkeit, med., 6. gekocht, 7. Normalmassstab, 8. Dodekanes-Insel, 9. engl. Adelstitel, 10. See in Nordamerika, 11. Unentschieden im Tennis, 13. griech. Insel, 15. Mutter der Armen, 20. Monat, 22. nützlich, franz., 26. Nähutensil, 27. Fluss in Frankreich, 29. ehrlich, zuverlässig, 31. Wohlgeruch, franz., 32. Hülsenfrucht, 34. Adelsprädikat, 35. Adler, poet., 40. kleine Kneipe, franz., 41. Schwimmvogel, 43. männl. Borstentier, 44. Schreibstube, franz., 46. Heilpflanze, 47. grosse Tanzfeste, 50. hübsches Bodenseestädtchen, 52. Wundröhrchen, med., 53. Elternteil, franz., 54. deutscher Kunstflieger, 55. Sohn Adams, 57. Teil der Motorschaltung, 58. Strauchpappel, 59. tatsächlich, wirklich, 62. fertig.

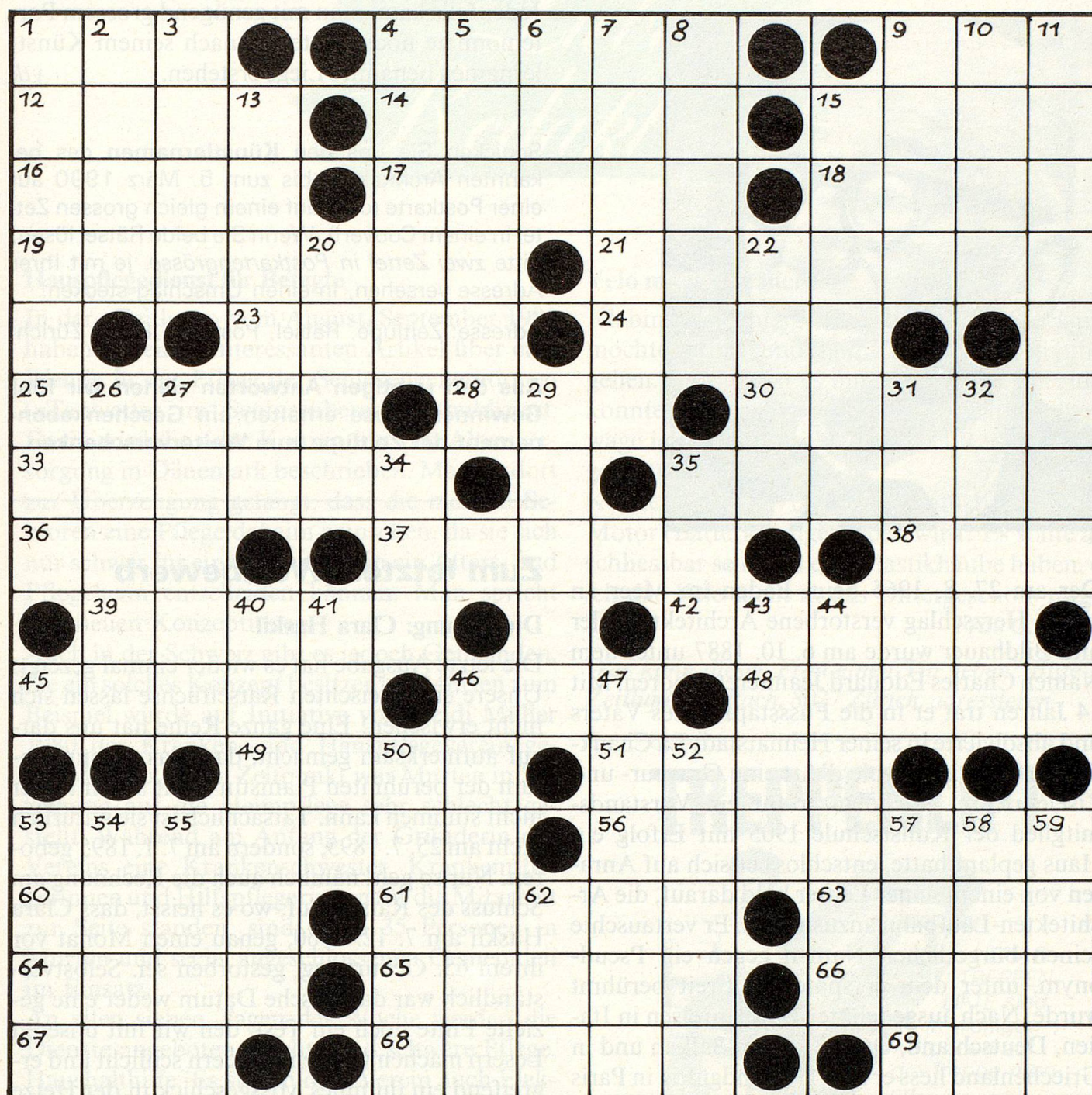


Die Buchstaben **1, 30, 59, 45, 66, 55, 62, 42, 15, 27, 49 und 17** ergeben das Lösungswort. Nur dieses ist auf einer Postkarte (oder auf einem gleich grossen Zettel in einem Couvert) bis zum 5. März 1990 einzusenden an:  
Zeitlupe, Rätsel, Postfach, 8099 Zürich.



# GOLDVRENELI-KREUZWORTRÄTSEL 73

von Ursula Petkov, Bazenheid



## Zum letzten Kreuzworträtsel

### Das Lösungswort: Barockengel

Es war weder ein Brokatengel noch eine Barockorgel noch ein Barackenweg, sondern ein «sehr gut zur Advents- und Weihnachtszeit passender» **Barockengel**. Und weiter durften wir lesen, dass «ein Freund beim Dirigieren einer Mozartmesse so über sein rundes Gesicht strahlte, dass er die Übernamen «Posaunen- und Barockengel» erhielt». – Es sind **1859** richtige Antworten und auch viele gute Wünsche eingetroffen, die wir herzlich erwidern und verdanken möchten.

Das von der Schweizerischen Kreditanstalt gestiftete Goldvreneli erhielt:

- Frau Maria Looser-Regner, 4513 Langendorf

Die drei Trostpreise fielen an:

- Herrn Theo Lügstenmann, 8730 Uznach
- Frau Anita Kappeler, 1762 Givisiez
- Herrn Willy Leimer-Renz, 4500 Solothurn

Lösung des letzten Kreuzworträtsels auf der dritten Umschlagseite.



# ZEITLUPE Bestellung

(Nur für Neubezüger)

☐ Senden Sie mir bitte \_\_\_\_\_ **Gratis-Probenummer(n)** für \_\_\_\_\_

☐ Ich bestelle die Zeitlupe ab sofort **für mich** (6 Ausgaben jährlich Fr. 15.—, Ausland Fr. 19.50). Meine Adresse finden Sie im **Feld links**.

☐ Senden Sie ein **Geschenk-Abonnement** (mit Geschenkkarte) an den Empfänger im **Feld rechts**, die Rechnung an meine Adresse.

## Meine Adresse

Frau/Frl./Herr \_\_\_\_\_

Vorname \_\_\_\_\_

Strasse/Nr. \_\_\_\_\_

PLZ/Ort \_\_\_\_\_

Geburtsjahr \_\_\_\_\_

## Geschenk-Empfänger

Frau/Frl./Herr \_\_\_\_\_

Vorname \_\_\_\_\_

Strasse/Nr. \_\_\_\_\_

PLZ/Ort \_\_\_\_\_

Geburtsjahr \_\_\_\_\_

Bitte in Blockschrift schreiben! Coupon auf Postkarte kleben oder in Briefumschlag senden an **Zeitlupe, Administration, Postfach, 8027 Zürich.**

ZL 190



## Apropos Hausnotrufsystem

Das in der letzten Ausgabe der «Zeitlupe» auf den Seiten 20 und 21 besprochene

### Hausnotrufsystem «Sano-Tron»

ist in dieser Ausführung nicht mehr erhältlich. Das Gerät wurde weiterentwickelt und kommt erst in nächster Zeit wieder auf den Markt.

Gegenwärtig wird das Vertriebsnetz gesamtschweizerisch ausgebaut und auf die Marktbedürfnisse abgestimmt.

zk

\*

## In den Terminkalender ...

Vom 24. bis 28. April 1990 findet auf dem Züspegelände in Zürich die

### 7. Seniorenmesse

statt.

Für Mittwoch, 25. April 1990, ist der

### Pro Senectute-Tag

mit unterhaltenden und informativen Veranstaltungen vorgesehen.

zk

## Lösung des Kreuzworträtsels 72

**Waagrecht:** 1. Sara, 4. Frage, 9. bunt, 12. Argentinien, 15. Azteke, 17. Grippe, 19. sol, 20. See, 22. AOA, 23. Not, 24. Wende, 26. Car, 27. les, 28. Reh, 29. ega(lité), 31. RTG, 33. En, 34. Ruhr, 35. None, 37. Ur, 38. Iglus, 39. Tonga, 40. er, 41. Este, 44. Iris, 46. in, 47. rek, 49. Eis, 50. Tak, 51. Geo, 52. Nrn, 53. Pagen, 55. Urs, 56. EZU, 58. Ulm, 60. EEG, 62. Remise, 65. Albino, 67. Magnetismus, 70. eben, 71. Altus, 72. Senf.

**Senkrecht:** 1. Saas, 2. ratlos, 3. Are, 4. Fee, 5. Rn, 6. Athen, 7. GI, 8. eng, 9. Bei, 10. unpaar, 11. Thea, 13. GKE (EKG), 14. Ire, 16. Zonengrenze, 18. Portugiesen, 20. sehr, 21. Eden, 24. Weh, 25. ego, 27. Leier, 28. Russe, 30. antik, 32. grano, 34. rue, 36. Eos, 42. Tip, 43. Esau, 44. item, 45. Ran, 48. Krumme, 51. Greise, 54. Glatt, 56. Erle, 57. DSG, 59. Olm, 61. Golf, 63. Ian, 64. Ena, 65. Ass(essor), 66. Bus, 68. EL, 69. iu (Ui).

Die nächste «Zeitlupe» erscheint in der zweiten April-Woche.