

Zeitschrift: Zeitlupe : für Menschen mit Lebenserfahrung
Herausgeber: Pro Senectute Schweiz
Band: 67 (1989)
Heft: 5

Rubrik: Goldvreneli-Kreuzworträtsel 71 (Lösung Nr. 70)

Nutzungsbedingungen

Die ETH-Bibliothek ist die Anbieterin der digitalisierten Zeitschriften auf E-Periodica. Sie besitzt keine Urheberrechte an den Zeitschriften und ist nicht verantwortlich für deren Inhalte. Die Rechte liegen in der Regel bei den Herausgebern beziehungsweise den externen Rechteinhabern. Das Veröffentlichen von Bildern in Print- und Online-Publikationen sowie auf Social Media-Kanälen oder Webseiten ist nur mit vorheriger Genehmigung der Rechteinhaber erlaubt. [Mehr erfahren](#)

Conditions d'utilisation

L'ETH Library est le fournisseur des revues numérisées. Elle ne détient aucun droit d'auteur sur les revues et n'est pas responsable de leur contenu. En règle générale, les droits sont détenus par les éditeurs ou les détenteurs de droits externes. La reproduction d'images dans des publications imprimées ou en ligne ainsi que sur des canaux de médias sociaux ou des sites web n'est autorisée qu'avec l'accord préalable des détenteurs des droits. [En savoir plus](#)

Terms of use

The ETH Library is the provider of the digitised journals. It does not own any copyrights to the journals and is not responsible for their content. The rights usually lie with the publishers or the external rights holders. Publishing images in print and online publications, as well as on social media channels or websites, is only permitted with the prior consent of the rights holders. [Find out more](#)

Download PDF: 12.01.2026

ETH-Bibliothek Zürich, E-Periodica, <https://www.e-periodica.ch>

Teil
eines
Teiles...

besondere
Betten

lattoflex

das
Schlafen
problemlos
macht!

Wenn Sie ein Bett kaufen –
probieren Sie es und
vergleichen Sie.
Lattoflex besteht jede
kritische Prüfung.

Fragen Sie nach Classic,
Triad oder Calmas, dem
schwingenden Bett.

Lattoflex – bewährt bei
Rheuma und Rückenschmerzen
und für alle, die Freude
an einem guten Bett haben.



lattoflex®

Erhältlich im
beratungswilligen Fachhandel

Lattoflex, CH-4415 Lausen
Tel. 061 / 921 03 11

...dann
liegen Sie
richtig!

Waagrecht: 1. Tonkünstler, 7. noch ein Künstler, 14. Brautwerbung, 16. Jargon für Gewehr, 17. kein alter, sondern ein ..., 18. weibl. Kosenname, 20. schneefrei werden, 21. Gletscher, Altschnee, 22. grosser Saal, 24. erste Hälfte einer Dorfgemeinschaft, 25. chem. Zeichen für Radon, 26. Laub einer Kletterpflanze, 29. Bezeichnung für amerik. Soldaten, 30. Himmelsrichtung, franz., 32. Fürwort, 33. zwei gleiche Vokale, 34. ein CH-Bundesbetrieb, 35. ungekocht, 37. Hochschule, 39. Ansehen, 41. Denksportaufgabe, 43. Europäer, 44. heilig, lat., 45. Ohr, engl., 47. Initialen für Rosa Fanny Nüssli, 49. Hohlmass, 51. römische Zahl 550, 52. Gott, lat., 54. Ergänzungsleistung, 55. Gestade, 59. Autozeichen eines Bergkantons, umgek., 60. Zweirad mit Motor, 62. lag in einem Korb im Schilf, 63. Dienstgrad, 65. Psyche, 67. Erbfaktor, 68. Kurzform einer Mittelschule, 69. achtend, lobend, 71. mongol. Nomadenvolk, 72. Ort in Vorarlberg (bei Feldkirch), 73. Verlauf einer Sache.

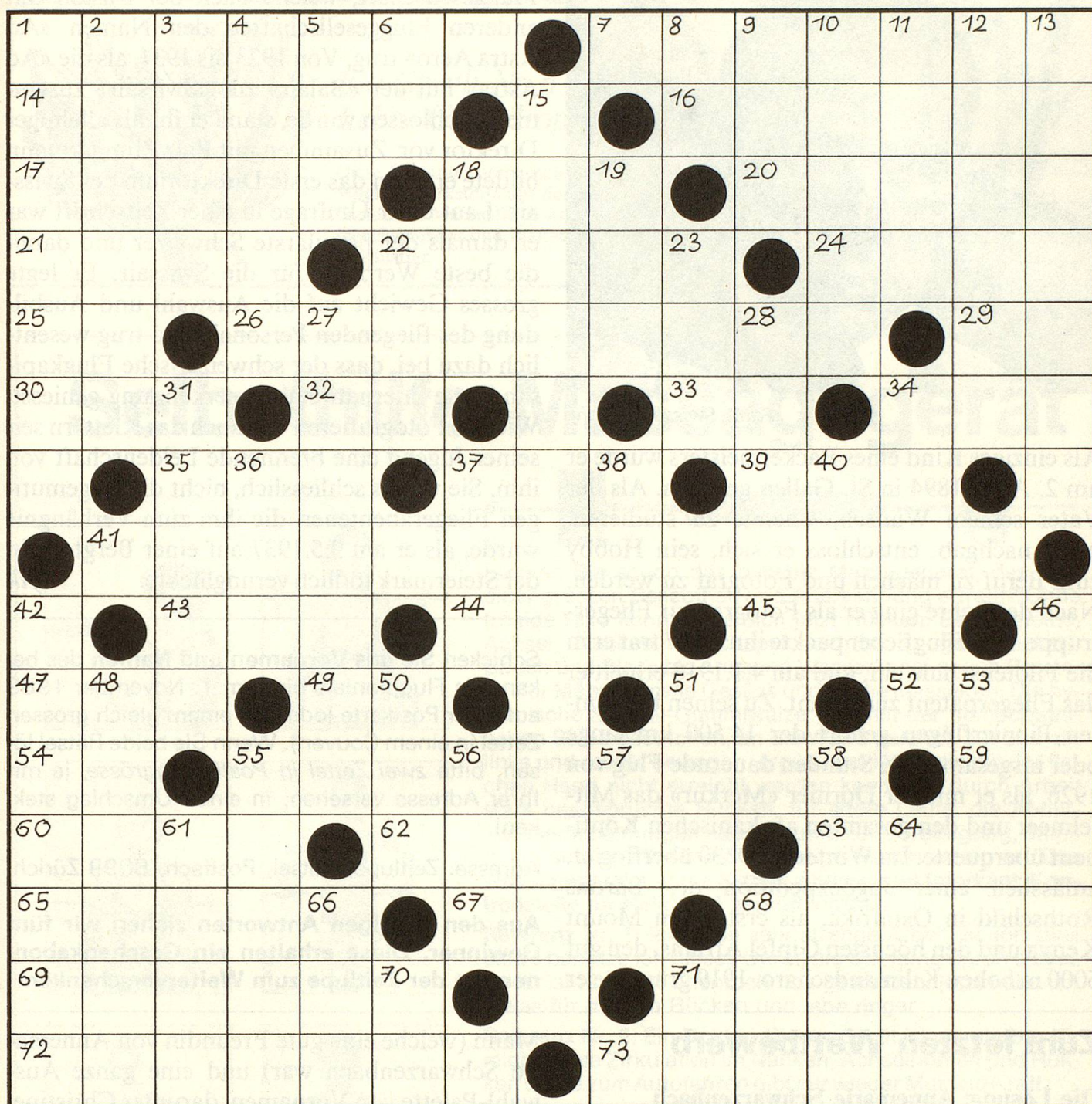
Senkrecht: 1. Männernamen, 2. zwiespältig, 3. hartnäckig, 4. Frauenname, 5. Mulde vor Hochgebirgswänden, 6. Wirtschaftsgemeinschaft in Europa, 8. engl. Zustimmung, 9. weibl. Kurzname, 10. kirchliches Oberhaupt, 11. unbesetzt, 12. nach einem Streit ist man ..., 13. Ertrag, 15. Denksportaufgabe, 18. nicht warm, 19. Weltraum, 22. hin und ..., 23. Wasser, franz., 27. Missheirat, 28. Tauben und Verliebte tun es, 31. Tross, Heeresfuhrwesen, 34. edles Tier, 36. Sinnesorgan, 37. Fürwort, 38. niederländ. Männername, 40. eine Weltmacht, 42. verlangsamen, anhalten, 46. Fitness-Training, 48. lästige Ungeziefer, 50. Mondfahrzeug, 51. Artikel, 53. erst säen, dann ..., 55. Dorf im St. Galler Rheintal, 56. Anziehungskraft, 57. Nordlandtier, 58. Neigung, Trieb, 61. nicht nah, 64. weibl. Vorname, 66. ehem. russ. Staatsmann ohne Anfang und Ende, 68. Heilbehandlung, 70. niederdeutsch, abgek./umgekehrt, 71. chem. Zeichen für Holmium.



Die Buchstaben **20, 34, 10, 45, 72, 41, 53, 18, 50, 32, 63, 4 und 17** ergeben das Lösungswort. Nur dieses ist auf einer Postkarte (oder auf einem gleich grossen Zettel in einem Couvert) bis zum 1. November 1989 einzusenden an:
Zeitlupe, Rätsel, Postfach, 8099 Zürich.

GOLDVRENELI-KREUZWORTRÄTSEL 71

von Frida Tribelhorn, Speicher



Zum letzten Kreuzworträtsel

Das Lösungswort: Bundesfeier

Der Optimist hat etliche der **1978** Rätselfreunde zu lustigen Reaktionen animiert. Und auch diesmal gab es Kommentare zum Lösungswort wie «Was ist neben dem <Eidgenössischen> wohl das grösste nationale Fest?» oder «Für eine Schweizerin ist es klar, dass es die **Bundesfeier** war!» Aber bei zwölf Antworten war es eine Landesfeier, dreimal ein Bundesfeuer, dazu kamen zwei Bundesbriefe, eine Kundenfeier sowie eine (?) Stauffacherin.

Das von der Schweizerischen Kreditanstalt gestiftete Goldvreneli erhielt:

- Herr Karl Klenk, 8953 Dietikon

Die drei Trostpreise fielen an:

- Frau Margrith Fritschi, 9302 Kronbühl
- Frau Regina Lüdin, 4416 Bubendorf
- Frau Marie Meier, 8405 Winterthur

Lösung des letzten Kreuzworträtsels auf der dritten Umschlagseite.

ZEITLUPE Bestellung

(Nur für Neubezüger)

☐ Senden Sie mir bitte _____ **Gratis-Probenummer(n)** für _____

☐ Ich bestelle die Zeitlupe ab sofort **für mich** (6 Ausgaben jährlich Fr. 15.—, Ausland Fr. 19.50). Meine Adresse finden Sie im **Feld links**.

☐ Senden Sie ein **Geschenk-Abonnement** (mit Geschenkkarte) an den Empfänger im **Feld rechts**, die Rechnung an meine Adresse.

Meine Adresse

Frau / Frl. / Herr _____

Vorname _____

Strasse / Nr. _____

PLZ / Ort _____

Geburtsjahr _____

Geschenk-Empfänger

Frau / Frl. / Herr _____

Vorname _____

Strasse / Nr. _____

PLZ / Ort _____

Geburtsjahr _____

Bitte in Blockschrift schreiben! Coupon auf Postkarte kleben oder in Briefumschlag senden an **Zeitlupe, Administration, Postfach, 8027 Zürich.**

ZL 589



Lösung des Kreuzworträtsels 70

Waagrecht: 1. erster, 6. August, 12. Epos, 13. Rede, 15. Raketen, 18. Anlehre, 20. Elle, 21. Liane, 23. twig, 24. USA, 25. ent, 26. Erl, 27. Dome, 29. steif, 31. Arie, 32. Edmée, 34. Kraut, 36. Ges, 37. Erl, 39. Gasse, 41. Kreis, 44. Uder, 46. Amore, 48. scar, 50. tus, 51. Ire, 52. HTE (ETH), 53. Lese, 55. artig, 57. swan, 58. etliche, 60. doppelt, 62. Eden, 63. Ahoi, 64. treten, 65. Blitze.

Senkrecht: 2. Reklame, 3. Spee, 4. tot, 5. Esel, 7. Urne,

8. Gel, 9. Udet, 10. Schwert, 11. Freude, 14. Regler, 16. also, 17. Niete, 18. antik, 19. Riri, 22. âne, 28. Edgar, 29. Sessa, 30. frère, 31. Aulis, 33. mes, 35. Are, 38. Butler, 39. Gessler, 40. Emire, 41. Kreid(e), 42. Schweiz, 43. Brente, 45. duet, 47. Ort, 49. (f)atal, 54. Eide, 55. Ahne, 56. Goal, 57. Spot, 59. cet, 61. Phi.

Die nächste «Zeitlupe» erscheint in der zweiten Dezember-Woche.

NEHMT DEN WEG





NACH INDIEN






TEE AUS INDIEN TEEINFREI