

Zeitschrift: Zeitlupe : für Menschen mit Lebenserfahrung
Herausgeber: Pro Senectute Schweiz
Band: 67 (1989)
Heft: 3

Rubrik: Goldvreneli-Kreuzworträtsel 69 (Lösung Nr. 68)

Nutzungsbedingungen

Die ETH-Bibliothek ist die Anbieterin der digitalisierten Zeitschriften auf E-Periodica. Sie besitzt keine Urheberrechte an den Zeitschriften und ist nicht verantwortlich für deren Inhalte. Die Rechte liegen in der Regel bei den Herausgebern beziehungsweise den externen Rechteinhabern. Das Veröffentlichen von Bildern in Print- und Online-Publikationen sowie auf Social Media-Kanälen oder Webseiten ist nur mit vorheriger Genehmigung der Rechteinhaber erlaubt. [Mehr erfahren](#)

Conditions d'utilisation

L'ETH Library est le fournisseur des revues numérisées. Elle ne détient aucun droit d'auteur sur les revues et n'est pas responsable de leur contenu. En règle générale, les droits sont détenus par les éditeurs ou les détenteurs de droits externes. La reproduction d'images dans des publications imprimées ou en ligne ainsi que sur des canaux de médias sociaux ou des sites web n'est autorisée qu'avec l'accord préalable des détenteurs des droits. [En savoir plus](#)

Terms of use

The ETH Library is the provider of the digitised journals. It does not own any copyrights to the journals and is not responsible for their content. The rights usually lie with the publishers or the external rights holders. Publishing images in print and online publications, as well as on social media channels or websites, is only permitted with the prior consent of the rights holders. [Find out more](#)

Download PDF: 07.02.2026

ETH-Bibliothek Zürich, E-Periodica, <https://www.e-periodica.ch>

Teil
eines
Teiles...



das
Schlafen
problemlos
macht!

Wenn Sie ein Bett kaufen –
probieren Sie es und
vergleichen Sie.
Lattoflex besteht jede
kritische Prüfung.

Fragen Sie nach Classic,
Triad oder Calmas, dem
schwingenden Bett.

Lattoflex – bewährt bei
Rheuma und Rückenschmerzen
und für alle, die Freude
an einem guten Bett haben.



lattoflex®

Erhältlich im
beratungswilligen Fachhandel

Lattoflex, CH-4415 Lausen
Tel. 061 / 921 03 11

...dann
liegen Sie
richtig!

Waagrecht: 1. Apfelsorte, 13. Psyche, 14. Kantonshauptort, 16. Teil der Bibel, 18. Oper von Verdi, 20. Mache-Einheit, abgek., 21. unweit, 23. chem. Zeichen für Tantal, 24. sumer. Gott des Süßwassers, 25. Europ. Atomgemeinschaft, abgek., 26. engl. Männername, 28. gleiche Konsonanten, 30. Abkürzung für Unparteiische, 31. Kreuzinschrift, 32. Theaterpart, 34. Brauch, ital., 36. Adler, engl., 37. Dorf im Berner Seeland, 38. Apfelsorte, 41. Autozeichen in Nordeuropa, 42. besiegt, erschöpft sein, 43. abonnierte Zeitung, 44. zu, nach, engl., 45. Obligationenrecht, 46. geboren, franz.-fem., 48. Hauptstadt eines österr. Bundeslandes, 51. Flachs, franz., 53. abstimmen, franz., 55. engl. Männername, 56. beschaffe, 58. Nebenfluss der Elbe in Sachsen, 59. Vorwort, 60. Land im Osten, abgek., 62. Ameisen, engl., 63. erste Hälfte einer Dachspitze, 64. kleines Hohlmaß, abgek., 66. Teil der Bibel, 68. Wurfspiess, 69. Bündner Fluss, rom., 70. hinterlegte Wertsachen, 74. chem. Zeichen für Radium, 75. gefrieren, franz., 76. Westschweizer Fluss, 78. Austreiben von Bäumen im Sommer.

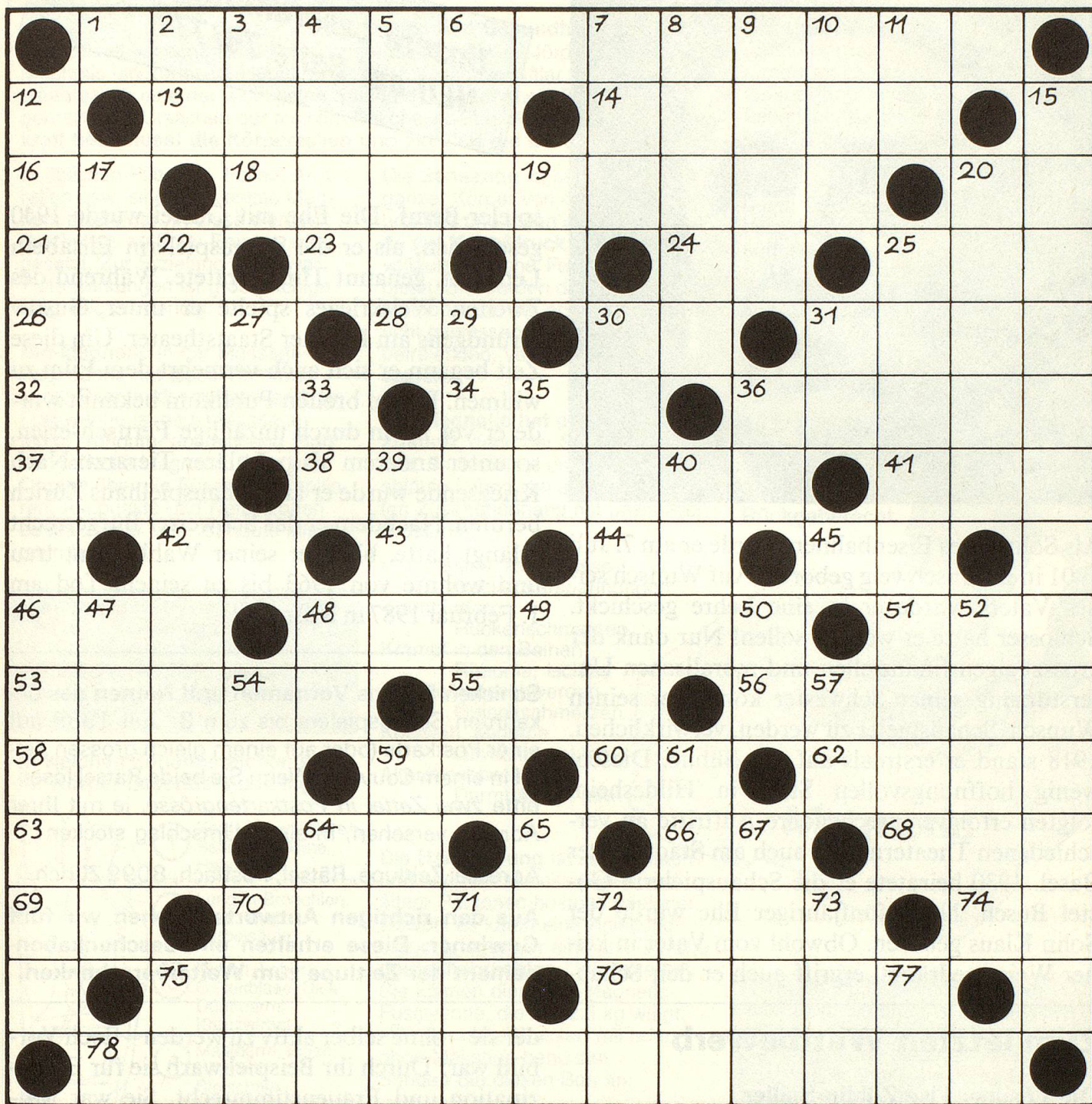
Senkrecht: 2. Militärdienstbeginn, 3. Luft, griech., 4. männl. Vorname, 5. engl. Komponist, 6. Vorsilbe neu, 7. Hälfte einer Stechfliege, 8. langjähriger Bundesrat, (gest. 1977), 9. int. Luftverkehrsverband, 10. Windrichtung, abgek., 11. Tonbezeichnung, 12. Piepmatz, 15. Behördemitglied, 17. Kartenrest, 19. Tonstufe, 20. Ort bei Fribourg, (y=i), 22. Schmuck, 25. Käferlarve, 27. Autozeichen in Europa, 29. Hautfalten, 30. schweiz. Landessender, 31. Tierlaut, 33. Fürwort, 35. chem. Zeichen für Selen, 36. gleiche Buchstaben, 39. Ohr, engl., 40. Klang, Laut, 47. roter Farbstoff, 48. deutscher Sender, 49. japan. Brettspiel, 50. Titel einer DRS-Radiosendung, 52. zwischen, lat., 54. gleiche Vokale, 57. ägypt. Sonnengott, 59. Gebirge, 61. Verbrechen, 64. Apfel, ital., 65. Spielkarte, 67. Träne, engl., 70. ach!, ital., 71. grosse Wut ohne Anfang, 72. Form von essen, 73. Fluss in Graubünden, umgekehrt, 75. gehen, engl., 77. wie 36 senkrecht.

Die Buchstaben **29, 71, 14, 41, 21, 42, 62, 53, 3, 55, 31, 39 und 15** ergeben das **Lösungswort**. Nur dieses ist auf einer Postkarte (oder auf einem gleich grossen Zettel in einem Couvert) bis zum 3. Juli 1989 einzusenden an:

Zeitlupe, Rätsel, Postfach, 8099 Zürich.

GOLDVRENELI-KREUZWORTRÄTSEL 69

von Lorenz Schmutz, Ueberstorf



Zum letzten Kreuzworträtsel

Das Lösungswort: Lenzerheide

Ein wenig vom herrlich warmen Frühling träumen und dazu an noch unberührte, schöne Naturlandschaften denken, und schon sind unsere **1763** Leser/innen mit der Lösung im bekannten Bündner Ferienort **Lenzerheide** angekommen. Ein falscher Buchstabe (Lenzerweide nämlich) hat sich bei fünf Antworten eingeschlichen, während auf einer Postkarte **Lenzkreide** zu lesen war.

Das von der Schweizerischen Kreditanstalt gestiftete Goldvreneli erhielt:

- Frau Anna Pfister, 8953 Dietikon

Die drei Trostpreise fielen an:

- Herrn Rolf Stamm, 5702 Niederlenz
- Herrn Walter Müller, 8057 Zürich
- Frau Ursulina Sonderegger, 5000 Aarau

Lösung des letzten Kreuzworträtsels auf der dritten Umschlagseite.

ZEITLUPE Bestellung

(Nur für Neubezüger)

☐ Senden Sie mir bitte _____ **Gratis-Probenummer(n)** für _____

☐ Ich bestelle die Zeitlupe ab sofort **für mich** (6 Ausgaben jährlich Fr. 15.—, Ausland Fr. 19.50). Meine Adresse finden Sie im **Feld links**.

☐ Senden Sie ein **Geschenk-Abonnement** (mit Geschenkkarte) an den Empfänger im **Feld rechts**, die Rechnung an meine Adresse.

Meine Adresse

Frau/Frl./Herr _____

Vorname _____

Strasse/Nr. _____

PLZ/Ort _____

Geburtsjahr _____

Geschenk-Empfänger

Frau/Frl./Herr _____

Vorname _____

Strasse/Nr. _____

PLZ/Ort _____

Geburtsjahr _____

Bitte in Blockschrift schreiben! Coupon auf Postkarte kleben oder in Briefumschlag senden an
Zeitlupe, Administration, Postfach, 8027 Zürich.

ZL 389



Verspätung

Durch einen Defekt einer Falzmaschine verzögerte sich die Auslieferung der «Zeitlupe» 2/89. Die Verspätung war doppelt ärgerlich, weil wir nochmals auf die Senioren-Messe hinwiesen. Wir bitten unsere Leserschaft um Verständnis.

Redaktion «Zeitlupe»



Neues von Wohngemeinschaften

In der Stadt Bern ist eine Wohngemeinschaft für ältere Personen im Aufbau begriffen. Wer sich dafür interessiert, kann sich bei der Redaktion «Zeitlupe» melden unter dem Stichwort «WG Bern». Wir werden die Meldungen an die Organisationsstelle weiterleiten.

Redaktion «Zeitlupe»

Lösung des Kreuzworträtsels 68

Waagrecht: 1. Stabio, 7. Poesie, 12. Lerchennest, 15. Altar, 17. ONO (Ostnordost), 18. Derma, 20. Neer, 21. Trara, 23. Loeb, 24. NDR, 25. montare, 27. MIL, 28. ee, 29. Aar, 30. als, 32. Se, 33. Rohr, 35. Erz, 37. Etat, 39. Obelisk, 40. Urmeter, 41. Alea, 42. gar, 44. Eier, 45. le, 46. NGC, 48. Enn, 49. HG, 51. Alm, 53. Einheit, 56. bar, 57. Olaf, 59. Autos, 60. Sofa, 61. teuer, 63. Duk(-Duk), 64. wehte, 65. Elimination, 68. ehrlos, 69. Genese.
Senkrecht: 1. Spanne, 2. Alter, 3. bear, 4. irr, 5. OC (Co.), 6. Senator, 7. PN, 8. oed, 9. Esel, 10. Strom, 11. enable, 13. Horn, 14. Nora, 16. Lederballe, 19. meisterhaft, 21. Tor, 22. Ara, 25. marriage, 26. Element, 29. Ahlen, 31. Stein, 34. Oel, 35. EKG, 36. zur, 38. Ate, 43. Achtung, 45. Laotse, 47. CIA, 48. Eis, 50. Graete, 52. Mauer, 54. nudi, 55. EOKA, 56. Bohne, 58. Fell, 60. Seon, 62. Rio, 64. wie, 66. MS, 67. TG.

Die nächste «Zeitlupe» erscheint in der zweiten August-Woche.