

Zeitschrift: Zeitlupe : für Menschen mit Lebenserfahrung
Herausgeber: Pro Senectute Schweiz
Band: 67 (1989)
Heft: 1

Werbung

Nutzungsbedingungen

Die ETH-Bibliothek ist die Anbieterin der digitalisierten Zeitschriften auf E-Periodica. Sie besitzt keine Urheberrechte an den Zeitschriften und ist nicht verantwortlich für deren Inhalte. Die Rechte liegen in der Regel bei den Herausgebern beziehungsweise den externen Rechteinhabern. Das Veröffentlichen von Bildern in Print- und Online-Publikationen sowie auf Social Media-Kanälen oder Webseiten ist nur mit vorheriger Genehmigung der Rechteinhaber erlaubt. [Mehr erfahren](#)

Conditions d'utilisation

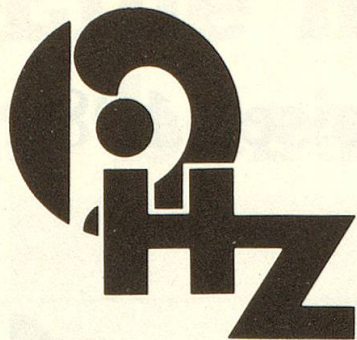
L'ETH Library est le fournisseur des revues numérisées. Elle ne détient aucun droit d'auteur sur les revues et n'est pas responsable de leur contenu. En règle générale, les droits sont détenus par les éditeurs ou les détenteurs de droits externes. La reproduction d'images dans des publications imprimées ou en ligne ainsi que sur des canaux de médias sociaux ou des sites web n'est autorisée qu'avec l'accord préalable des détenteurs des droits. [En savoir plus](#)

Terms of use

The ETH Library is the provider of the digitised journals. It does not own any copyrights to the journals and is not responsible for their content. The rights usually lie with the publishers or the external rights holders. Publishing images in print and online publications, as well as on social media channels or websites, is only permitted with the prior consent of the rights holders. [Find out more](#)

Download PDF: 31.01.2026

ETH-Bibliothek Zürich, E-Periodica, <https://www.e-periodica.ch>



Beratung

Unverbindliche, neutrale Beratung. Kostenloser Hörtest.

Anpassung von Hörgeräten

Qualifiziertes Fachpersonal garantiert für eine optimale Anpassung der Hörhilfe.

Batterienverkauf und Service

Verkauf von geeigneten Batterien für jedes Hörgerät.
Reinigung und Kontrolle der Geräte.

HÖRMITTELZENTRALEN der Schwerhörigenvereine

5000 Aarau	Igelweid 22	Telefon 064/22 53 93
6460 Altdorf	Bahnhofstrasse 41	Telefon 044/ 2 92 49
5400 Baden	Mellingerstrasse 22	Telefon 056/22 95 80
4051 Basel	Stadthausgasse 15	Telefon 061/25 65 05
3011 Bern	Waaghaus-Passage 8	Telefon 031/22 60 07
2502 Biel	Hugistrasse 4	Telefon 032/23 28 68
5200 Brugg	Aarauerstrasse 20	Telefon 056/42 20 02
8180 Bülach	Alterswohnheim Rössligasse	Telefon 052/22 54 27
3400 Burgdorf	Bahnhofstrasse 45	Telefon 034/22 80 91
6390 Engelberg	Altersheim obere Erlen	Telefon 041/23 10 92
3714 Frutigen	Kirchgemeindehaus	Telefon 033/22 67 27
8750 Glarus	Ennetbühlerstrasse 5	Telefon 058/61 75 43
3818 Grindelwald	Pfarrhaus II	Telefon 036/23 19 56
3800 Interlaken	Marktgasse 16	Telefon 036/23 19 56
4900 Langenthal	Marktgasse 46	Telefon 063/22 92 42
3550 Langnau i.E.	Bernstrasse 9	Telefon 035/ 2 23 38
3822 Lauterbrunnen	Schulanlage Hohstad	Telefon 036/23 19 56
4410 Liestal	Burgstrasse 2	Telefon 061/921 62 82
6003 Luzern	Kauffmannweg 4	Telefon 041/23 10 92
3860 Meiringen	Altersheim Oberhasli	Telefon 036/23 19 56
3515 Oberdiessbach	Altersheim, Gesundheitsstützpunkt	Telefon 033/22 67 27
4600 Olten	Jurastrasse 20	Telefon 062/32 82 20
4310 Rheinfelden	Roberstenstrasse 8	Telefon 061/87 38 37
6430 Schwyz	Jugendheim	Telefon 041/23 10 92
9000 St. Gallen	Bahnhofplatz 1	Telefon 071/22 42 90
8200 Schaffhausen	Vorstadt 18	Telefon 053/ 4 65 00
6170 Schüpfheim	Pfarreiheim	Telefon 041/23 10 92
3150 Schwarzenburg	Bezirksspital	Telefon 031/22 60 07
4500 Solothurn	Löwengasse 3	Telefon 065/22 84 39
6370 Stans	Nägeligasse 29	Telefon 041/23 10 92
3454 Sumiswald	Bezirksspital (Altbau)	Telefon 034/22 80 91
2710 Tavannes	4, rue du Pont	Telefon 032/91 28 54
3600 Thun	Bälliz 48	Telefon 033/22 67 27
8610 Uster	Poststrasse 1	Telefon 01/941 46 87
8400 Winterthur	Obere Kirchgasse 2	Telefon 052/22 54 27
6110 Wolhusen	Andreasheim	Telefon 041/23 10 92
4800 Zofingen	Kirchplatz 22	Telefon 062/52 16 14
3770 Zweisimmen	Spital	Telefon 033/22 67 27
8002 Zürich	Seestrasse 45	Telefon 01/202 28 00

Centrales d'appareils acoustiques de la SRLS: Fribourg, Genève, Lausanne, Neuchâtel, Sion.

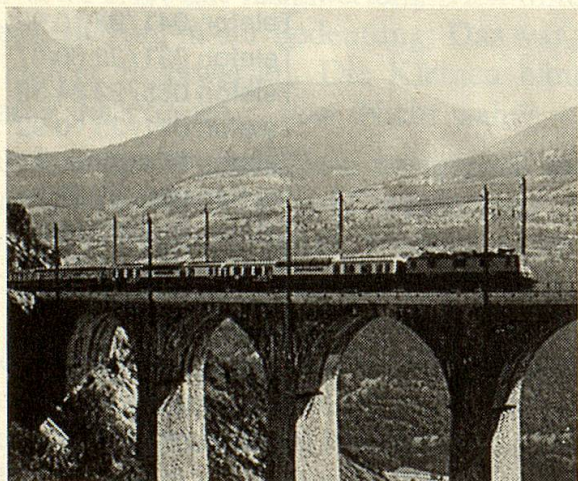
TEE-PANORAMA

Ein besonderes Aussichtserlebnis...

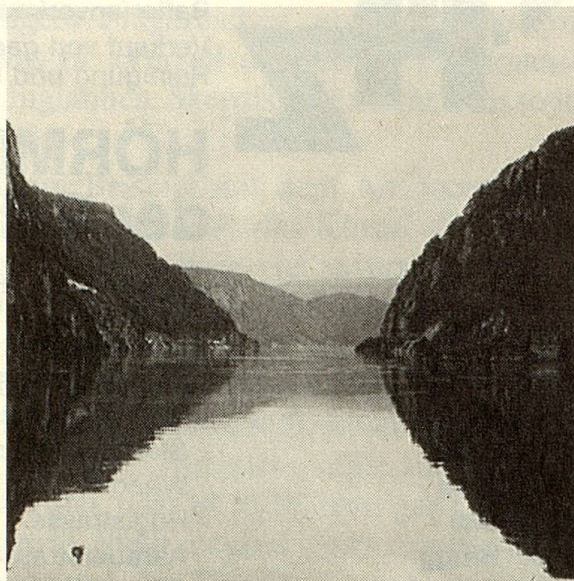
Wie ein König der Lüfte fühlen Sie sich, wenn unsere komfortablen PANORAMA-Wagen Sie durch die reizvollen und abwechslungsreichen Gegenden der Schweiz oder anderer europäischer Länder führen. Die Aussicht aus der vollverglasten Aussichtskuppel ist unvergleichlich. Erleben Sie die herrlichsten Landschaften einmal aus der Vogelperspektive. Die einmalige Aussicht erleben Sie in unbeschwerter, entspannter Atmosphäre und natürlich bei bestem Komfort. Die mit 49 Plätzen bestückten PANORAMA-Wagen des Reisebüros Mittelthurgau sind vollklimatisiert und mit bequemen Fauteuils ausgerüstet. Auch fürs leibliche Wohl ist bestens gesorgt: Erfrischungen und Snacks werden an der Bar oder im Aussichtsabteil serviert. Bei Extrazügen (mit Küchenwagen) bedient Sie ein eingespieltes Team gar mit mehrgängigen Menüs.

Während der Sommermonate sind die legendären Aussichtswagen praktisch dauernd unterwegs – irgendwo in Europa auf der Reise mit unseren Feriengästen. Auf den berühmten Gebirgsstrecken der Tauern- oder Arlbergbahn, in Skandinavien entlang der faszinierenden Fjorde oder durch die herrliche Gebirgswelt Dalmatiens.

Man kann die PANORAMA-Wagen auch mieten – für Jubiläen und Feste. Weitere Informationen oder Prospekte und Reisekataloge erhalten Sie in Ihrem Reisebüro oder direkt beim Reisebüro Mittelthurgau in Weinfelden, Telefon 072/22 46 77.



Flussreisen 1989



Mit dem Reisebüro Mittelthurgau auf grosser Flussfahrt. Für alle, die eine gemütliche Atmosphäre an Bord unserer Schiffe schätzen, bietet das Reisebüro Mittelthurgau auch 1989 das vielfältigste Angebot an ausgesuchten Flussreisen.

Sei es auf der **klassischen Rhein-strecke**, auf der schönen blauen **Donau** oder auf einem der anderen berühmten Flussläufe Europas, wie z.B. **Volga, Rhône, Doubs, Elbe**. Im neuen Reisekatalog finden Sie sicher die Reise nach Ihrem Geschmack.

Bestellen Sie unsere neuen Reisekataloge.

**reisebüro
mittelthurgau**



8570 Weinfelden
Telefon (072) 22 46 77

Amriswil · Winterthur · St. Gallen ·
Eschlikon · Kreuzlingen