

Zeitschrift: Zeitlupe : für Menschen mit Lebenserfahrung
Herausgeber: Pro Senectute Schweiz
Band: 66 (1988)
Heft: 3

Rubrik: Goldvreneli-Kreuzworträtsel Nr. 63 (Lösung Nr. 62)

Nutzungsbedingungen

Die ETH-Bibliothek ist die Anbieterin der digitalisierten Zeitschriften auf E-Periodica. Sie besitzt keine Urheberrechte an den Zeitschriften und ist nicht verantwortlich für deren Inhalte. Die Rechte liegen in der Regel bei den Herausgebern beziehungsweise den externen Rechteinhabern. Das Veröffentlichen von Bildern in Print- und Online-Publikationen sowie auf Social Media-Kanälen oder Webseiten ist nur mit vorheriger Genehmigung der Rechteinhaber erlaubt. [Mehr erfahren](#)

Conditions d'utilisation

L'ETH Library est le fournisseur des revues numérisées. Elle ne détient aucun droit d'auteur sur les revues et n'est pas responsable de leur contenu. En règle générale, les droits sont détenus par les éditeurs ou les détenteurs de droits externes. La reproduction d'images dans des publications imprimées ou en ligne ainsi que sur des canaux de médias sociaux ou des sites web n'est autorisée qu'avec l'accord préalable des détenteurs des droits. [En savoir plus](#)

Terms of use

The ETH Library is the provider of the digitised journals. It does not own any copyrights to the journals and is not responsible for their content. The rights usually lie with the publishers or the external rights holders. Publishing images in print and online publications, as well as on social media channels or websites, is only permitted with the prior consent of the rights holders. [Find out more](#)

Download PDF: 05.02.2026

ETH-Bibliothek Zürich, E-Periodica, <https://www.e-periodica.ch>

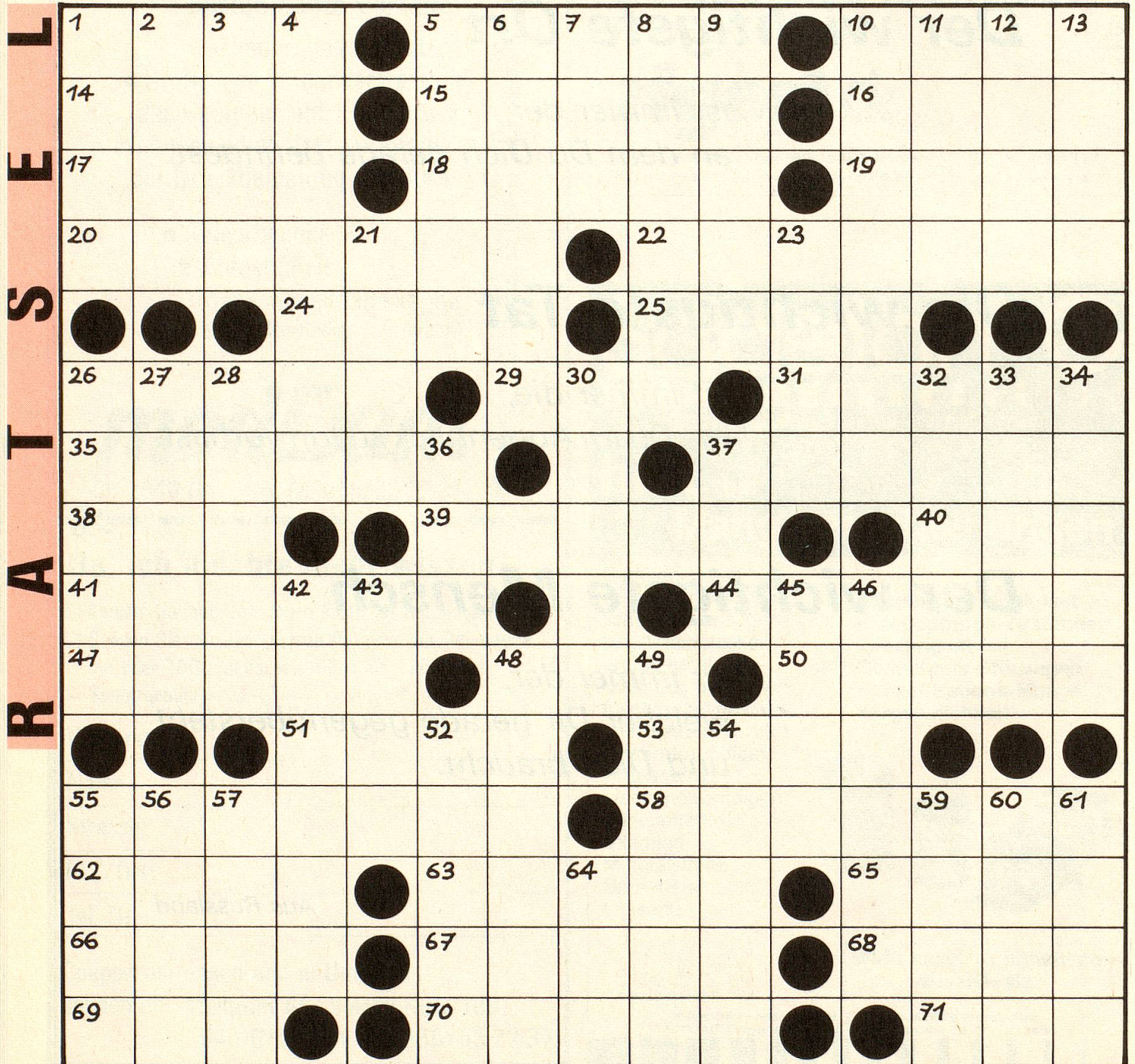
Goldvreneli-Kreuzworträtsel Nr. 63

von Hans Frei, Basel

Waagrecht: 1. Hauptstadt von Peru, 5. Adelstitel, 10. weibl. Vorname, 14. Inselvolk, 15. Elektrode, 16. Narr, engl., 17. Flugangriff, engl., 18. Keimgut, 19. Form von essen, 20. Jahrbücher, 22. Salze der Salpetersäure, 24. Erfrischungsgetränk, 25. Sämerei, 26. Meistersinger, 29. zukünftig (in ...), 31. Gestell, 35. Auslesen, 37. Südfrucht, 38. griech. Buchstabe, 39. asiat. Land, engl., 40. Gegenteil von nimm, 41. Ballade von Bürger, 44. Feuerwerkskörper, 47. kleiner Begleiter des Eros, 48. Kirche, 50. jugoslawische Währung, 51. Nebenfluss der Weichsel, 53. Gebetswort, 55. den Gang einlegen (ch = 1 Bst.),

58. ohne Einrahmung, 62. Öl, ital., 63. Papstkro-
ne, 65. Hast, 66. lang, engl., 67. Stimmlage, 68.
Wut, 69. Gold, ital., 70. weibl. Vorname,
fremdspr., 71. heilig, span.

Senkrecht: 1. ital. Währung, 2. Persien, 3. Für-
wort, 4. Gebetsstunde, 5. Stadt am Rhein, 6.
Südfrucht, 7. europ. Hauptstadt, 8. dänische
Stadt, 9. Trauerlied, lat., 10. Yverdon, deutsch,
11. Farbton, 12. Getränk, 13. Greisin, 21. unge-
bunden, 23. Verpackungsgewicht, 26. das Un-
sterbliche, 27. Lebensabschnitt, 28. Schwieger-
sohn von Mussolini, 30. span. Männername,
32. Künstlergehalt, Mz., 33. weibl. Vorname,
34. Körperorgan, 36. Absage, 37. Zahlungsweise,
42. Ohrenarzt, 43. Rückstand, 45. Hafenstadt in
Jemen, 46. Nachkommen, 48. Prophet, 49. Ka-



stanie, franz., 52. ital. Zahl, 54. kraterförmige Senken, 55. Einzelvortrag, 56. chem. Element (ch = 1 Bst.), 57. asiat. Urvolk, 59. geologische Formation, 60. weibl. Vorname, 61. Gewässer, 64. indischer Krähenvogel.

Die Buchstaben **29, 2, 35, 5, 65, 22, 71, 56, 21, 33, 47, 16, 70 und 44** ergeben das **Lösungswort**. Nur dieses ist auf einer Postkarte (oder auf einem gleichgrossen Zettel in einem Couvert) bis zum 1. Juli 1988 einzusenden an Zeitlupe, Rätsel, Postfach, 8099 Zürich.

Zum letzten Kreuzworträtsel

Das Lösungswort: Fruehlingstag

Die herrlich schönen Frühlingstage haben sicher mitgeholfen, dass **1540** Kreuzworträtselfreundinnen und -freunde das richtige Wort eingeschickt haben. Unter den 29 falschen Einsendungen haben etliche Abonnenten das Lösungswort abgekürzt und nur «Frühling» geschrieben, was natürlich falsch ist; auch wurde aus dem «tag» ein «tal», und auf einer Karte stand «Frühlingsfest», was auch nicht stimmt. Aber für die Gewinner/innen ist der Kreuzworträtsel-Frühlingstag sicher ein kleines Frühlingsfest.

Das von der Schweizerischen Kreditanstalt gestiftete Goldvreneli erhielt:

- Frau Ursula Vögeli-Schlittler, 8782 Rüti/GL

Die drei Trostpreise fielen an:

- Frau Trudi Dolder, 8706 Meilen
- Herrn Ludwig Herzog, 5403 Baden
- Frau Silvia Wild, 9403 Goldach

Lösung des Kreuzworträtsels Nr. 62

Waagrecht: 1. Erbe, 5. Spreu, 10. stur, 14. Leon, 15. Pfeil, 16. Tara, 17. gare, 18. Ranft, 19. Anni, 20. Glarner, 22. Franken, 24. Gier, 25. earl, 26. Serie, 29. Erl, 31. Meise, 35. Kroete, 37. Leysin, 38. alt, 39. hallo, 40. ENI, 41. Leiter, 44. Hofrat, 47. Anruf, 48. Lee, 50. Kleie, 51. Resi, 53. Brei, 55. Rotbuche, 58. Ohreule, 62. Elia, 63. asino, 65. Glas, 66. Bann, 67. Lenin, 68. Emus, 69. Efe, 70. Ernte, 71. été.

Senkrecht: 1. Elgg, 2. real, 3. Bora, 4. Energie, 5. Spree, 6. Pfarre, 7. Ren, 8. Eiffel, 9. Ultra, 10. Stanley, 11. Tank, 12. Urne, 13. Rain, 21. Niet, 23. Arme, 26. Skala, 27. Erlen, 28. rôtir, 30. Rolle, 32. Isère, 33. Sinai, 34. Enite, 36. Ehr, 37. Loh, 42. Turban, 43. Efeu, 45. Oker, 46. Fliege, 48. Lieser, 49. Ebonit, 52. Schale, 54. Rhone, 55. Rebe, 56. Olaf, 57. Tine, 59. Ulme, 60. laut, 61. Esse, 64. Inn.



Senioren-wanderwoche

24. Sept. bis 1. Okt. 1988

Leute kennenlernen – wandern – sich kulinarisch verwöhnen lassen

7 Tage Halbpension, Willkommensapéro, Frühstücksbuffet, Picknick am Waldrand, Diner bei Kerzenlicht, Zimmer mit Bad/Dusche, WC, Balkon, Radio, Telefon, Minibar

inkl. Service und Taxen pro Person Fr. 450.–

Ihr Zuhause in den Ferien
Familie A. Eigenmann
Tel. 081 / 39 12 24
CH-7018 Flims-Waldhaus

Reservation: Tel. 081/39 12 24, Fam. A. Eigenmann-Heer, Küchenchef

Hotel Alpenblick 3625 Heiligenschwendi

Renoviertes, heimeliges Hotel in ruhiger und prächtiger Lage über dem Thunersee. TV-Aufenthaltsraum, Tennis, Garten mit Liegewiese, herrliches Wandergebiet, Tannenwälder. Pauschalpreise Halbpension oder Vollpension Fr. 55.– bis 68.–. Zimmer mit Dusche/WC. 50% WIR.

Besitzer und persönliche Leitung:
Fam. P. Lüthi, Küchenchef, Tel. 033/43 21 21



Vom 3. – 18. September 1988 finden in unserem Berghotel die beliebten

SENIORÄ-WUCHÄ

statt. Unsere Direktion, die sich der Gäste sehr persönlich annimmt, wird während dieser Zeit durch einen Arzt, eine Psychologin und durch eine Juristin verstärkt. Diese Fachleute führen individuelle Sprechstunden durch. Tolle Sportanlagen im Hause, wie Hallenbad, Sauna, Tennisplatz, Squashhalle, Solarium. Der Preis für diese höchst attraktive Woche mit **allem inklusive**, sogar dem SBB-Billett ab jedem Schweizer SBB-Bahnhof und dem Hotelbus von Sarnen bis Melchsee-Frutt, beträgt Fr. 585.–; erstklassige, ruhige Zimmer mit allem Komfort.

MELCHSEE-FRUTT
1920 m ü. M. – Zentralschweiz

Auskunft und viel Prospektmaterial durch das Hotel Glogghuis, Fam. Rupp, 6068 Melchsee-Frutt, Tel. 041-67 11 39



Gali-Klinik
Klosterstr. 179
D-6732 Edenkoben
Tel. 06323/802-0

Arthrose (chron. Gelenkverschleisserscheinungen, -verschleisschutz)
MS (Multiple Sklerose)
Parkinson-Krankheit
Regenerationskur 14–21 Tage
Chelat-Therapie (für Entkalkung des Gefässsystems)

Informationsmaterial auf Anfrage