

Zeitschrift: Zeitlupe : für Menschen mit Lebenserfahrung
Herausgeber: Pro Senectute Schweiz
Band: 66 (1988)
Heft: 2

Rubrik: Goldvreneli-Kreuzworträtsel Nr. 62 (Lösung Nr. 61)

Nutzungsbedingungen

Die ETH-Bibliothek ist die Anbieterin der digitalisierten Zeitschriften auf E-Periodica. Sie besitzt keine Urheberrechte an den Zeitschriften und ist nicht verantwortlich für deren Inhalte. Die Rechte liegen in der Regel bei den Herausgebern beziehungsweise den externen Rechteinhabern. Das Veröffentlichen von Bildern in Print- und Online-Publikationen sowie auf Social Media-Kanälen oder Webseiten ist nur mit vorheriger Genehmigung der Rechteinhaber erlaubt. [Mehr erfahren](#)

Conditions d'utilisation

L'ETH Library est le fournisseur des revues numérisées. Elle ne détient aucun droit d'auteur sur les revues et n'est pas responsable de leur contenu. En règle générale, les droits sont détenus par les éditeurs ou les détenteurs de droits externes. La reproduction d'images dans des publications imprimées ou en ligne ainsi que sur des canaux de médias sociaux ou des sites web n'est autorisée qu'avec l'accord préalable des détenteurs des droits. [En savoir plus](#)

Terms of use

The ETH Library is the provider of the digitised journals. It does not own any copyrights to the journals and is not responsible for their content. The rights usually lie with the publishers or the external rights holders. Publishing images in print and online publications, as well as on social media channels or websites, is only permitted with the prior consent of the rights holders. [Find out more](#)

Download PDF: 14.01.2026

ETH-Bibliothek Zürich, E-Periodica, <https://www.e-periodica.ch>

Goldvreneli-Kreuzworträtsel

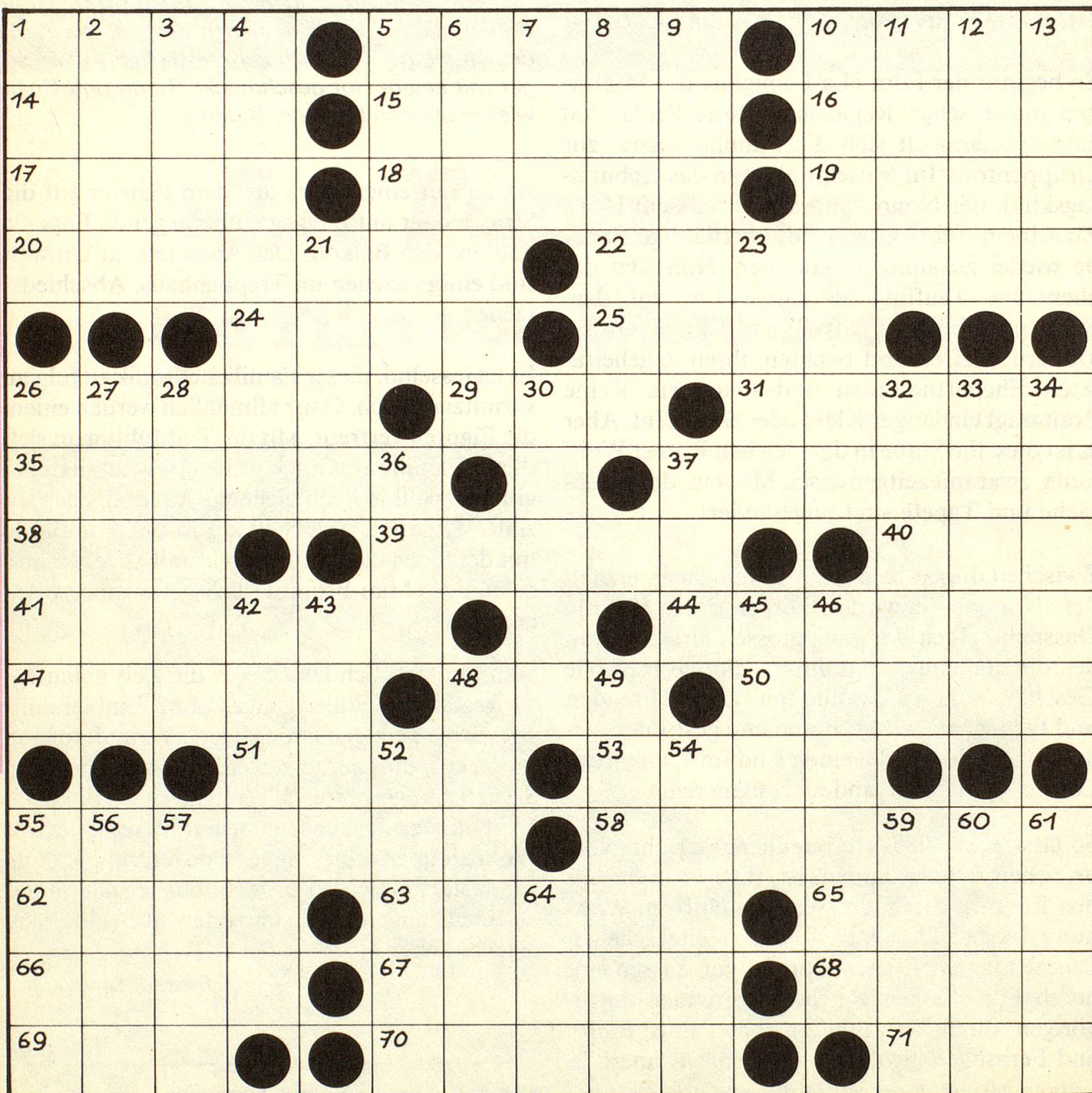
Nr. 62

von Hans Frei, Basel

Waagrecht: 1. Hinterlassenschaft, 5. Abfall beim Dreschen, 10. eigensinnig, 14. männl. Vorname, 15. Geschoss, 16. Verpackungsgewicht, 17. Bahnhof, franz., 18. Flüeli-... (OW), 19. weibl. Vorname, 20. Bewohner eines Kantons, 22. europäische Währung, 24. Habsucht, 25. engl. Adelstitel, 26. Reihe, 29. Dorf im Tirol, 31. Singvogel, 35. Lurch, 37. Ort im Waadtland, 38. betagt, 39. Grusswort am Telefon, 40. ital. Erdölkonzern, 41. Betriebsführer, 44. Beamtentitel, 47. Telefongespräch, 48. Schiffsseite, 50. Getreideabfall, 51. weibl. Kosenname, 53. Mus, 55. Laubbaum (ch = 1 Bst.), 58. Nachtvogel, 62. le-

gendärer Prophet, 63. Esel, ital., 65. durchsichtiger Stoff, 66. Ausschluss, 67. russ. Politiker, 68. strausenähnlicher Laufvogel, Mz., 69. Zwergvölker im Kongo, 70. Ertrag, 71. Sommer, franz.

Senkrecht: 1. Dorf im Kanton Zürich, 2. wirklich, 3. Adriawind, 4. Tatkraft, 5. deutscher Fluss, 6. Sprengel, 7. Hirschart, 8. Erbauer eines Wahrzeichens, 9. Extremist, 10. engl. Afrikaforscher, 11. Behälter, 12. Gefäss, 13. Abhang, 21. Metallbolzen, 23. Glieder, 26. Gradeinteilung, 27. Laubbäume, 28. braten, franz., 30. Turnübung, 32. Nebenfluss der Rhone, 33. ägypt. Halbinsel, 34. Gemahlin des Erech, 36. kleine Gemeinde bei Koblenz (D), 37. Flamme, poet., 42. Kopfbedeckung, 43. Kletterpflanze, 45. Neben-



fluss der Aller, 46. Insekt, 48. Fluss in Kärnten, 49. Hartgummi, 52. Hülle (ch = 1 Bst.), 54. Schweizer Fluss, 55. Weinstock, 56. norweg. Königsname, 57. weibl. Kosenname, 59. Laubbaum, 60. lärmend, 61. Feuerstelle, 64. Fluss im Bündnerland.

Die Buchstaben **22, 55, 12, 49, 39, 41, 32, 21, 65, 5, 16, 63** und **17** ergeben das **Lösungswort**. Nur dieses ist auf einer Postkarte (oder auf einem gleichgrossen Zettel in einem Couvert) bis zum 6. Mai 1988 einzusenden an Zeitlupe, Rätsel, Postfach, 8099 Zürich.

Zum letzten Kreuzworträtsel

Das Lösungswort: Postleitzahl

Das Kreuzworträtsel hat wenig Schwierigkeiten bereitet. Wir zählten **1787** Lösungen, von denen nur zwei falsch waren. Wahrscheinlich handelt es sich nur um Flüchtigkeitsfehler, wenn «Postleitzahl» geschrieben stand. Überprüfen Sie doch jeweils das Lösungswort, Ihren Namen und die Adresse, denn unvollständig ausgefüllte Karten können wir bei der Ziehung nicht berücksichtigen.

Das von der Schweizerischen Kreditanstalt gestiftete Goldvreneli erhielt:

- Frau Nelly Suter, 6715 Dongio

Die drei Trostpreise fielen an:

- Frau Maria Villiger-Baur, 5443 Niederrohrdorf
- Herrn Ernst Küng-Schürch, 6024 Hildisrieden
- Frau Heidi Meier, 5504 Othmarsingen

Lösung des Kreuzworträtsels Nr. 61

Waagrecht: 1. Moro, 5. Saage, 10. ESSA, 14. Ines, 15. Enten, 16. mois, 17. Mast, 18. Kreis, 19. Blei, 20. Entente, 22. Zoologe, 24. Ried, 25. Irre, 26. Hebel, 29. eng, 31. Ammer, 35. Ameise, 37. Pleite, 38. UPI, 39. Motta, 40. Nab, 41. Roland, 44. Stiege, 47. Arena, 48. âne, 50. Urnen, 51. Gral, 53. Spee, 55. gelernt, 58. Tarnung, 62. Adel, 63. tears, 65. Isar, 66. leis, 67. Irbis, 68. Kuno, 69. Alm, 70. Knecht, 71. SOS.

Senkrecht: 1. Mime, 2. Onan, 3. Rest, 4. Osterei, 5. Sekte, 6. Anrede, 7. été, 8. geizig, 9. Ensor, 10. Embleme, 11. Solo, 12. Sieg, 13. Asie, 21. Nils, 23. oral, 26. Haura, 27. empor, 28. Beile, 30. Noten, 32. Minen, 33. Etage, 34. Reben, 36. Emd, 37. pas, 42. angels, 43. Narr, 45. Tuer, 46. Irenik, 48. altern, 49. Estrich, 52. antik, 54. passt, 55. Gala, 56. edel, 57. Leim, 59. Usus, 60. Nano, 61. Gros, 64. abe.

Reizarmer Kaffee!!

Zum Genuss und Wohlergehen.

Für Kaffeeliebhaber, die auf die belebende Wirkung des Coffeins nicht verzichten wollen, jedoch gewisse Reizstoffe – die von Natur aus im Bohnenkaffee vorhanden sind – schlecht vertragen, gibt es einen ganz speziellen Kaffee: «Café ONKO S». Dieser feine Bohnenkaffee wird vor dem Rösten mit einem patentierten Verfahren von vielen Reizstoffen befreit. So schonend, dass das Coffein und das ganze Aroma voll erhalten bleiben. «Café ONKO S» ist eine Spezialität für Kaffeefreunde, die beim Genuss auch auf Verträglichkeit achten. ONKO S ist erhältlich als gemahlener Bohnenkaffee in der Vakuum-Packung – geeignet für Espressomaschinen und Filterzubereitung – sowie als gefriergetrockneter Schnellkaffee. Schon probiert?

Arosa

Die windgeschützte Aroser Bergschale mit den duftenden Tannenwäldern bietet Ihnen eine faszinierende Landschaft für Spaziergänge und Wanderungen abseits von Hast und Lärm.

HOTEL ORELLI

Das **Senioren-Hotel** von Arosa, wo man sich richtig wohl fühlt, nur wenige Minuten von Bahnhof und Bergbahnen entfernt, mit einmaligem Ausblick auf die Aroser Berge.

SENIOREN-Preise (Vollpension, alles inbegriffen)

Zimmer mit fl. k. und w. Wasser, Tel. + Radio Fr. 50.–
Zimmer mit Dusche/Bad, WC, Tel. + Radio Fr. 60.–

Termin: 10. Juni bis 23. Oktober 1988

2. Dezember bis 22. Dezember 1988

SENIOREN-Spezialwochen

Hotel Orelli – 7050 Arosa – Telefon 081/31 12 08

Coupon

Senden Sie mir kostenlos Arosa- und Hotelprospekt mit Preisliste.

Name: _____

Adresse: _____

PLZ/Ort: _____

