

Zeitschrift: Zeitlupe : für Menschen mit Lebenserfahrung
Herausgeber: Pro Senectute Schweiz
Band: 66 (1988)
Heft: 1

Inhaltsverzeichnis

Nutzungsbedingungen

Die ETH-Bibliothek ist die Anbieterin der digitalisierten Zeitschriften auf E-Periodica. Sie besitzt keine Urheberrechte an den Zeitschriften und ist nicht verantwortlich für deren Inhalte. Die Rechte liegen in der Regel bei den Herausgebern beziehungsweise den externen Rechteinhabern. Das Veröffentlichen von Bildern in Print- und Online-Publikationen sowie auf Social Media-Kanälen oder Webseiten ist nur mit vorheriger Genehmigung der Rechteinhaber erlaubt. [Mehr erfahren](#)

Conditions d'utilisation

L'ETH Library est le fournisseur des revues numérisées. Elle ne détient aucun droit d'auteur sur les revues et n'est pas responsable de leur contenu. En règle générale, les droits sont détenus par les éditeurs ou les détenteurs de droits externes. La reproduction d'images dans des publications imprimées ou en ligne ainsi que sur des canaux de médias sociaux ou des sites web n'est autorisée qu'avec l'accord préalable des détenteurs des droits. [En savoir plus](#)

Terms of use

The ETH Library is the provider of the digitised journals. It does not own any copyrights to the journals and is not responsible for their content. The rights usually lie with the publishers or the external rights holders. Publishing images in print and online publications, as well as on social media channels or websites, is only permitted with the prior consent of the rights holders. [Find out more](#)

Download PDF: 22.02.2026

ETH-Bibliothek Zürich, E-Periodica, <https://www.e-periodica.ch>

Redaktions-Adresse:

Zeitlupe, Lavaterstr. 60,
Postfach, 8027 Zürich,
Tel. 01/202 68 10

Bestellungen: Mit dem
Coupon auf der zweitletzten
Seite an die Administration

Herausgeber: Pro Senec-
tute Schweiz, Zentralsekre-
tariat, Zürich, Postcheck-
konto 80-8501-1

Redaktion: Franz Kilchherr,
Dr. Elisabeth Schütt-Fiechter

Redaktionelle Mitarbeiter:
Trudy Frösch (Budgetfragen),
Christina Geissmann-Keller
(Konsumentenschutz),
lic. iur. Markus Hess (Recht),
Franz Hoffmann (AHV-Fragen),
Dr. med. Peter Kohler (Medi-
zin), Dr. Peter Rinderknecht,
Dr. Eleonore Staub

Redaktions-Sekretariat:
Ursula Höhn

Gestaltung: Beni La Roche

Inseratenverwaltung:
Media-Agentur Rolf Müller,
Waffenplatzstrasse 78,
Postfach 234, 8059 Zürich,
Tel. 01/202 33 93

Redaktion, Administration:
Postfach, 8027 Zürich, Lava-
terstr. 60, Tel. 01/202 68 10

Druck und Expedition:
Ziegler Druck- und Verlags-AG,
Postfach 778,
8401 Winterthur

Auflage: 65 834 WEMF/SRV-
beglaubigt am 25.2.1987
Druckauflage: 77 000

Abonnementspreis:
mindestens Fr. 15.— jährlich
(Ausland Fr. 19.50) für 6 Aus-
gaben. Die Zeitlupe erscheint
alle 2 Monate (Februar/April/
Juni/August/Okttober/De-
zember).

Probenummern gratis

Nachdruck: nur mit Bewilli-
gung der Redaktion

Manuskripte: Unverlangte
Texte werden zurückgesandt,
wenn Porto beigelegt ist.

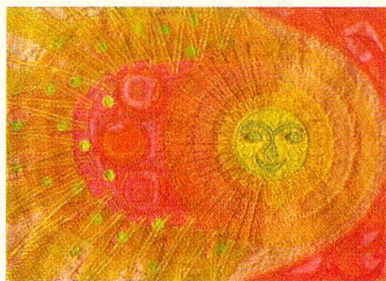
Redaktionsschluss

für die nächste Ausgabe:
1. März 1988

Leute wie wir:

Der Gang ins Paradies

4



Editorial

5

Kollektiv-Abonnenten

12

Private Klein-Anzeigen

12

Kommerzielle Anzeigen

15

Unterwegs notiert

16

Oikoumene:

Das fröhliche Alter

17

Kreuzworträtsel

18

Erinnern Sie sich noch?

20

Neue Leserumfrage:

Wie finden Sie

den «Treffpunkt»?

20

Seniorenresidenzen – eine neue Wohnform?

22

Eine Übersicht

Treffpunkt für jung und alt

39

Für Sie gelesen

42

Leserumfrage:

Welche Spiele spielen Sie?

44

Wenn-Dann-Fallen

49

Mosaik

51

Am Bankschalter:

Soll ich jetzt

meine Aktien verkaufen?

57

Rund ums Geld

58

Sie fragen – wir antworten:

AHV-Information 60

Der Jurist gibt Auskunft 61

Ärztlicher Ratgeber 61

Pro Senectute intern 62

Wenn eine Seniorin

Detektiv spielt ... 66

Gedichte 67

Liebe Redaktion

71

Ein Heim an der Sonne



Die «Stollenweid» in
Schönenberg ZH

74

Begegnungen

78

Titelbild:



Foto: Privatbesitz
Margrit Roelli

Für einen besonders anmuti-
gen Bildteppich wählte Mar-
grit Roelli vielfarbige Som-
merblumen.