

**Zeitschrift:** Zeitlupe : für Menschen mit Lebenserfahrung  
**Herausgeber:** Pro Senectute Schweiz  
**Band:** 65 (1987)  
**Heft:** 6

## **Werbung**

### **Nutzungsbedingungen**

Die ETH-Bibliothek ist die Anbieterin der digitalisierten Zeitschriften auf E-Periodica. Sie besitzt keine Urheberrechte an den Zeitschriften und ist nicht verantwortlich für deren Inhalte. Die Rechte liegen in der Regel bei den Herausgebern beziehungsweise den externen Rechteinhabern. Das Veröffentlichen von Bildern in Print- und Online-Publikationen sowie auf Social Media-Kanälen oder Webseiten ist nur mit vorheriger Genehmigung der Rechteinhaber erlaubt. [Mehr erfahren](#)

### **Conditions d'utilisation**

L'ETH Library est le fournisseur des revues numérisées. Elle ne détient aucun droit d'auteur sur les revues et n'est pas responsable de leur contenu. En règle générale, les droits sont détenus par les éditeurs ou les détenteurs de droits externes. La reproduction d'images dans des publications imprimées ou en ligne ainsi que sur des canaux de médias sociaux ou des sites web n'est autorisée qu'avec l'accord préalable des détenteurs des droits. [En savoir plus](#)

### **Terms of use**

The ETH Library is the provider of the digitised journals. It does not own any copyrights to the journals and is not responsible for their content. The rights usually lie with the publishers or the external rights holders. Publishing images in print and online publications, as well as on social media channels or websites, is only permitted with the prior consent of the rights holders. [Find out more](#)

**Download PDF:** 11.01.2026

**ETH-Bibliothek Zürich, E-Periodica, <https://www.e-periodica.ch>**



## Blütenpollen sind ein Energiegeschenk für die zweite Lebenshälfte

**Aber:** Die Pollen müssen aufgeschlossen sein, sonst verlassen sie den Körper zu 98% ungenutzt.

Schwedische Forscher erfanden ein schonendes Verfahren, um die Zellhülle der Pollen, die für uns Menschen unverdaulich ist, zu öffnen und die wertvollen Inhaltsstoffe herauszuschälen, damit ihre Heilkräfte für uns Menschen nutzbar werden.

Unter dem Begriff Pollen versteht man die männlichen Keimzellen der Pflanzen. Jeder Staubbeutel einer Blüte enthält rund sechs Millionen Pollen. Die Wissenschaft kennt heute über 100 Bestandteile daraus, nämlich Vitamine, Enzyme, Aminosäuren und Mineralien. Zum grössten Teil zählen diese Inhaltsstoffe zu den sogenannten essentiellen Nährstoffen. Es sind lebenswichtige Substanzen, welche unser Körper nicht selber produzieren kann.

Der daraus durch naturwissenschaftliche Methoden gewonnene, weltweit einzigartige Blütenpollen-Extrakt wird im Präparat Gerlecit in konzentrierter Form verwendet. Die Wirkung ist bereits nach kurzer Einnahmedauer dank der 100%igen Resorption des Blütenpollen-Extraktes spürbar. Dies im Gegensatz zu normalen Blütenpollen, wo zähe Hüllen eine genügende Verwertung verhindern. Das Kombinationspräparat Gerlecit, als Tonicum oder als Kapseln erhältlich, ist ferner mit zwölf der wichtigsten Vitamine, mit hochkonzentriertem Lecithin und mit Eisen angereichert. Versuche in den USA mit Spitzensportlern zeigten, dass deren Leistungen dadurch sichtbar gesteigert wurden. Es ist auch erwiesen, dass der schwedische Blütenpollen-Extrakt zur Vorbeugung von Infektionskrankheiten dient und zu Recht als Biostimulans bezeichnet wird. Er stärkt dabei das körperliche Immunsystem und steigert die physische und psychische Vitalität. Gerlecit, das einzige Aufbaupräparat mit dem schwedischen Blütenpollen-Extrakt, finden Sie in der Schweiz in Apotheken und Drogerien.



## Skiferien für Senioren

vom 17.-23. Januar 88 vom 6.-12. März 88  
vom 20.-26. März 88 vom 3.-9. April 88

Bei Pulver und Sulzschnee wird's gemütlich.

Was für den Gaumen die Bündnerspezialitäten sind, ist unser Bergführer und Skischulleiter Fritz für den Skiunterricht. Ob Skifahren oder -Laufen der Spass ist auf Ihrer Seite.

Unser Angebot: 7 Tage Halbpension,  
7 Tage Skipass, 5 Tage Skiunterricht.  
Begleitung rund um die Uhr.

Pauschal **Fr. 440.-**

**Verlangen Sie unser Spezialprogramm.**

### Informationen:

Feriencenter Salätschis, 7214 Grüşch  
Tel. 081/52 18 18

**Grüşch Danusa**

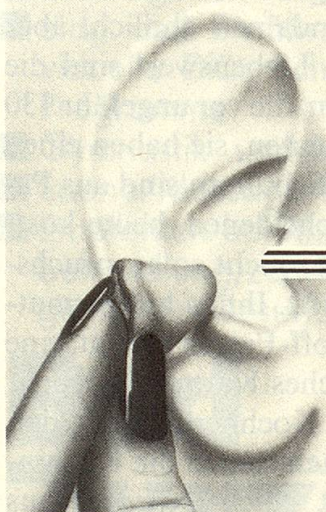
## besser hören

### NEU: Mini-Hörgerät

verschwindend klein  
im Ohr – wirkungsvoll  
und unauffällig.

## INTRA INTRA

Leicht zu tragen – schwer  
zu sehen. Hergestellt  
in unserem Labor in der  
Schweiz. Individuell  
angepasst durch unseren  
Spezialisten.



5000 Aarau  
5400 Baden  
4051 Basel  
3011 Bern  
6004 Luzern  
9001 St. Gallen  
8400 Winterthur  
6300 Zug  
8023 Zürich 1

Hintere Vorstadt 16  
Badstrasse 17  
Steinenvorstadt 8  
Storchengässchen 6  
Kapellgasse 6  
St. Leonhardstrasse 32  
Münzgasse 2  
Bahnhofstrasse 25  
Schweizergasse 10

Tel. 064/22 83 52  
Tel. 056/21 16 30  
Tel. 061/23 70 36  
Tel. 031/22 49 65  
Tel. 041/51 22 43  
Tel. 071/23 28 37  
Tel. 052/22 54 10  
Tel. 042/22 41 40  
Tel. 01/221 25 53

**micro-electric**

**MICRO-ELECTRIC  
HÖRGERÄTE AG**