

Zeitschrift: Zeitlupe : für Menschen mit Lebenserfahrung
Herausgeber: Pro Senectute Schweiz
Band: 65 (1987)
Heft: 2

Werbung

Nutzungsbedingungen

Die ETH-Bibliothek ist die Anbieterin der digitalisierten Zeitschriften auf E-Periodica. Sie besitzt keine Urheberrechte an den Zeitschriften und ist nicht verantwortlich für deren Inhalte. Die Rechte liegen in der Regel bei den Herausgebern beziehungsweise den externen Rechteinhabern. Das Veröffentlichen von Bildern in Print- und Online-Publikationen sowie auf Social Media-Kanälen oder Webseiten ist nur mit vorheriger Genehmigung der Rechteinhaber erlaubt. [Mehr erfahren](#)

Conditions d'utilisation

L'ETH Library est le fournisseur des revues numérisées. Elle ne détient aucun droit d'auteur sur les revues et n'est pas responsable de leur contenu. En règle générale, les droits sont détenus par les éditeurs ou les détenteurs de droits externes. La reproduction d'images dans des publications imprimées ou en ligne ainsi que sur des canaux de médias sociaux ou des sites web n'est autorisée qu'avec l'accord préalable des détenteurs des droits. [En savoir plus](#)

Terms of use

The ETH Library is the provider of the digitised journals. It does not own any copyrights to the journals and is not responsible for their content. The rights usually lie with the publishers or the external rights holders. Publishing images in print and online publications, as well as on social media channels or websites, is only permitted with the prior consent of the rights holders. [Find out more](#)

Download PDF: 14.04.2026

ETH-Bibliothek Zürich, E-Periodica, <https://www.e-periodica.ch>

Spezialreisen

Senior

OESTERREICH

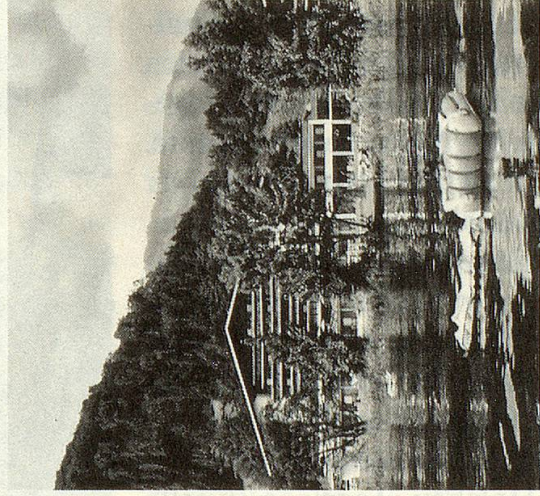
Walchsee im Tirol.

Ein gemütliches Quartier an einem moorhaltigen See, oesterreichische Gastlichkeit und viele schöne Ausflüge. Das ist genau das Richtige für eine Woche erholsame Ferien.

Der Walchsee liegt am Fusse des Kaisergebirges, windgeschützt und romantisch. Er ist ein idealer Ausgangspunkt um Tirol und seine Bergwelt, die Alpen mit der herrlichen Fernsicht, den Achensee, den Schliersee kennenzulernen.

Auf einem Ausflug nach Deutschland an den Chiemsee, können Sie sehen, welch prächtiges Schloss sich der Bayernkönig Ludwig II. erbaut hat. Immer noch von Geheimnissen umgeben ist seine Persönlichkeit, sein Tod.

Einer der Höhepunkte in diesen Ferien ist sicher der Tag, an dem Sie Salzburg besuchen. Die Mozartstadt hat mehr zu bieten als Mozartkugeln (auch die sind köstlich!): die Hohenfeste, den Dom, viele



Hotel Bellevue am Walchsee

barocke Bauten, eine reizende Altstadt. Heiter, voll Musik, voller Lebensfreude ist sie, die Stadt der Festspiele.

Sie wohnen in einem ganz besonderen Hotel: Grosse Appartements sind mit heimeligen Tiroler Möbeln und jeglichem Komfort eingerichtet. Auch ein Hallenbad, Sauna, Hot-Whirl-Pool, Fitnessraum, Liegewiesen direkt am See sowie Café, Restaurant und Bar stehen Ihnen zur Verfügung.

Gute Reise und viel Vergnügen im Tirolerland!

Reisedaten 1987

Samstag - Samstag	5. - 12. Sept.
16. - 23. Mai	12. - 19. - Sept.
23. - 30. Mai	19. - 26. Sept.
30. Mai - 6. Juni	26. Sept. - 3. Okt.
6. - 13. Juni	3. - 10. Okt.
13. - 20. Juni	10. - 17. Okt.
20. - 27. Juni	

DirektConcept

Unsere Leistungspunkte

- 1 Bus-Abhol- und Zubringerdienst aus allen Richtungen der Schweiz
- 2 Fahrt mit Komfort-Reisebus mit Toilette
- 3 Unterkunft im ***Appartement-hotel Bellevue, alle Zimmer mit Bad/WC/Balkon und Seesicht
- 4 Halbpension sowie 4 zusätzliche Essen
- 5 alle Ausflüge gemäss Programm
- 6 alle Eintritte zu den Sehenswürdigkeiten
- 7 Stadtführung Salzburg
- 8 geriberz-Reiseleitung
- 9 Annullations- und Extra-Rückreisekosten-Versicherung
- 10 Reisedokumente

... und vieles weitere mehr!

Preis für unsere Leistungen Fr. 750.-
Zuschlag: Appartement zur Alleinbenützung: Fr. 200.-
Verlängerungswoche im Hotel inkl. Halbpension Fr. 350.-.

Katalog Spezialreisen anfordern.

Am besten gleich buchen:
056 270101

geriberz
Ihr Feriengestalter.

geriberz reisen ag 056 270101 Ezelstrasse 15 · 5430 Wettingen