

**Zeitschrift:** Zeitlupe : für Menschen mit Lebenserfahrung  
**Herausgeber:** Pro Senectute Schweiz  
**Band:** 65 (1987)  
**Heft:** 2

**Rubrik:** Goldvreneli-Kreuzworträtsel Nr. 55 [i.e. 56] (Lösung Nr. 55)

### **Nutzungsbedingungen**

Die ETH-Bibliothek ist die Anbieterin der digitalisierten Zeitschriften auf E-Periodica. Sie besitzt keine Urheberrechte an den Zeitschriften und ist nicht verantwortlich für deren Inhalte. Die Rechte liegen in der Regel bei den Herausgebern beziehungsweise den externen Rechteinhabern. Das Veröffentlichen von Bildern in Print- und Online-Publikationen sowie auf Social Media-Kanälen oder Webseiten ist nur mit vorheriger Genehmigung der Rechteinhaber erlaubt. [Mehr erfahren](#)

### **Conditions d'utilisation**

L'ETH Library est le fournisseur des revues numérisées. Elle ne détient aucun droit d'auteur sur les revues et n'est pas responsable de leur contenu. En règle générale, les droits sont détenus par les éditeurs ou les détenteurs de droits externes. La reproduction d'images dans des publications imprimées ou en ligne ainsi que sur des canaux de médias sociaux ou des sites web n'est autorisée qu'avec l'accord préalable des détenteurs des droits. [En savoir plus](#)

### **Terms of use**

The ETH Library is the provider of the digitised journals. It does not own any copyrights to the journals and is not responsible for their content. The rights usually lie with the publishers or the external rights holders. Publishing images in print and online publications, as well as on social media channels or websites, is only permitted with the prior consent of the rights holders. [Find out more](#)

**Download PDF:** 14.01.2026

**ETH-Bibliothek Zürich, E-Periodica, <https://www.e-periodica.ch>**

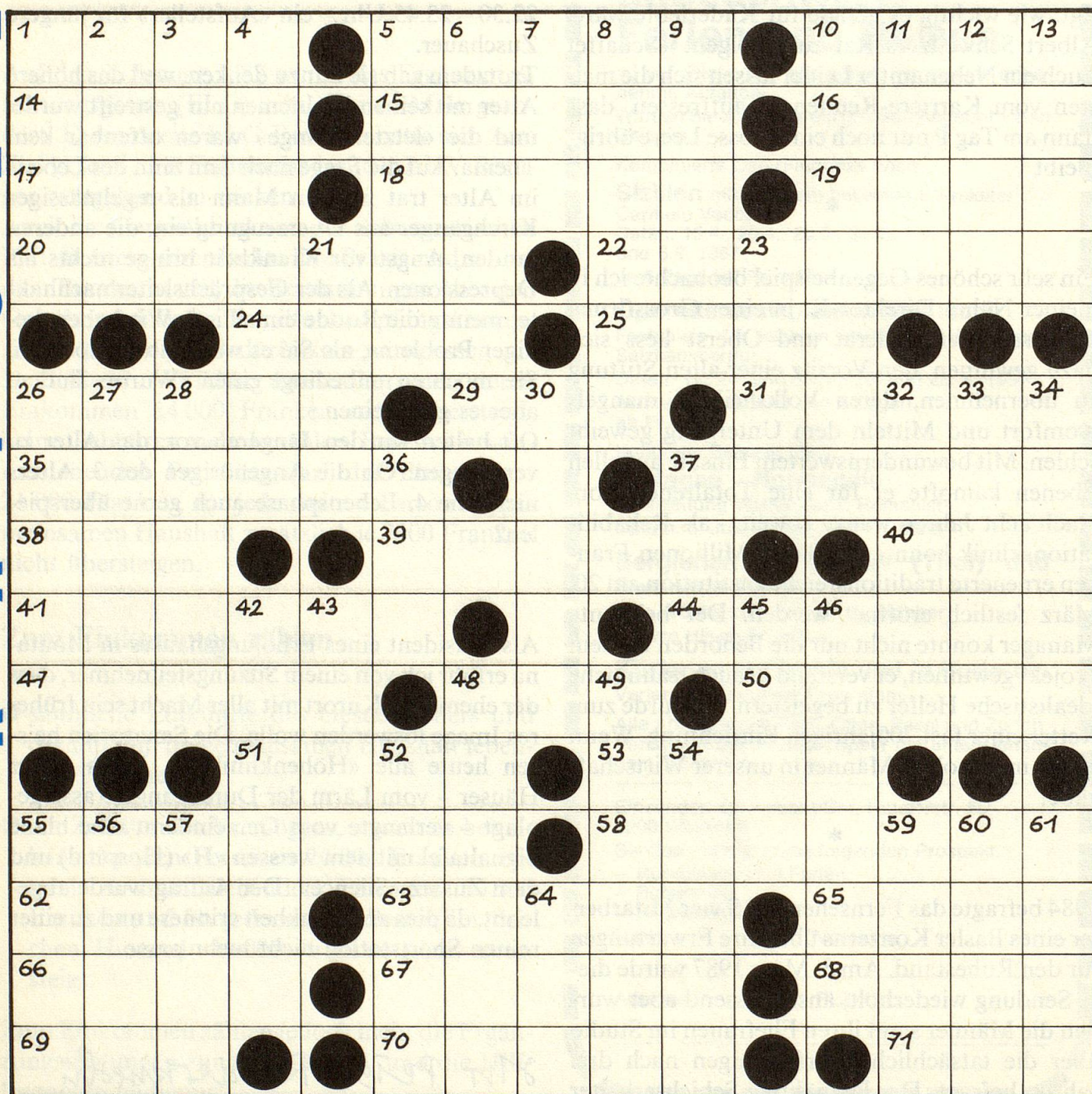
# Goldvreneli-Kreuzworträtsel Nr. 55

von Hans Frei, Basel

**Waagrecht:** 1. keinen ... tun, 5. künstlicher Wasserlauf, 10. Irland in der Landessprache, 14. Halbedelstein, 15. zerfallenes Bauwerk, 16. Berg im Tirol, 17. Waldtiere, 18. Fluss in Frankreich, 19. Roman von Zola, 20. Form von treiben, 22. Verwitterung, 24. Herzog, ital., 25. Stadt in der DDR, J=I, 26. Maul des Wildes, 29. Reis, franz., 31. Kartenwerk, 35. Reittiere, 37. Blutschande, 38. Volksstamm in Afrika, 39. Dreschabfall, 40. Mutter der Kriemhilde, 41. Überrest, 44. Sieb, 47. span. Tänzerin, 48. Steppenhuftier, 50. Schweizer Stadt, Mundart, 51. Karpfentisch, 53.

Unterwäschestück, 55. Herren, 58. Angabe, 62. asiat. Grossbüffel, 63. Tageszeit, 65. Grenzgebirge in Russland, 66. vorn, lat., 67. Stadt in Süditalien, 68. Gewürz, 69. Getränk, 70. Gebäudevorsprung, 71. Sainte, abgek.

**Senkrecht:** 1. Satzteil, 2. schneefrei, 3. Distanz, 4. sie machen Leute, 5. Völkerzwist, 6. essbare Meeresmuschel, 7. Absage, 8. Lockung, 9. Inhaltslosigkeit, 10. Spielgeld, 11. Vater Davids, 12. Stadt in den USA, 13. Schwung, 21. Randeinfassung, 23. Sohn des Judas, 26. Kurzwort für Aperitif, 27. Billard-Ausdruck, 28. das Unsterbliche im Menschen, 30. sich täuschen, 32. Menschen, 33. Herbstblume, 34. Himmelskörper, 36. ist, lat., 37. Bündner Dorf, J=I, 42. versteckter



Spott, 43. Getreide, 45. Stelzvogel, 46. Fehler, 48. Lederverarbeiter, 49. Gepflogenheit, franz., 52. Küstenfluss in Irland, 54. Scheltwort, 55. Schiffsmann, 56. nord. Männernamen, 57. Schwimmvogel, 59. griech. Kriegsgott, 60. öffentliche Versteigerung, 61. Naturgeist, 64. Gegner Luthers.

Die Buchstaben **63, 35, 12, 45, 32, 1, 61, 20, 69, 22 und 29** ergeben das **Lösungswort**. Nur dieses ist auf einer Postkarte (oder auf einem gleichgrossen Zettel in einem Couvert) bis zum 4. Mai 1987 einzusenden an Zeitlupe, Rätsel, Postfach, 8099 Zürich.

## Zum letzten Kreuzworträtsel

### Das Lösungswort: Eisbaerin

Zwar begegnen wir der kältengewohnten Eisbärin hierzulande nur im Zoo, aber scheinbar fiel es gar nicht so schwer, während der kalten Wintertage das Kreuzworträtsel zu lösen. Wir bekamen **1692** richtige Antworten, 140 haben geraten anstatt gelöst und haben den (falschen) Eisbären geschrieben. Wir haben diesmal der Barendame den Vortritt gelassen!

### Das von der Schweizerischen Kreditanstalt gestiftete Goldvreneli erhielt:

- *Frau Berty Leutwyler-Tribelhorn, 5040 Schöftland*

### Die drei Trostpreise fielen an:

- *Herrn Paul Hunziker, 8212 Neuhausen*
- *Frau Anna Steiner-Hegglin, 8630 Rüti*
- *Herrn Hans Torgler, 8408 Winterthur*

### Lösung des Kreuzworträtsels Nr. 55

**Waagrecht:** 1. Flab, 5. Espen, 10. Fama, 14. Aare, 15. Teile, 16. Ader, 17. Imam, 18. Meute, 19. lane, 20. Ramadan, 22. Erasmus, 24. Lalo, 25. René, 26. Beret, 29. Ton, 31. Etude, 35. atonal, 37. Ottern, 38. Ute, 39. Algen, 40. Bai, 41. Metten, 44. absent, 47. Areal, 48. Gna, 50. Lunge, 51. Reto, 53. Baar, 55. spannen, 58. Gruseln, 62. Erle, 63. Idiom, 65. Erie, 66. Laen, 67. Gerte, 68. Eber, 69. Aga, 70. Elite, 71. Edi.

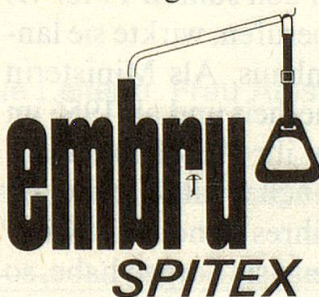
**Senkrecht:** 1. fair, 2. Lama, 3. Aram, 4. bemalen, 5. Etmal, 6. Seenot, 7. più, 8. Eltern, 9. Neere, 10. Falsett, 11. Adam, 12. Menu, 13. Ares, 21. Data, 23. Anet, 26. Bauma, 27. Etter, 28. Roete, 30. Organ, 32. ueben, 33. Drang, 34. Enite, 36. Lan, 37. Ona, 42. tarnen, 43. Elen, 45. blau, 46. Sursee, 48. Gondel, 49. Abgott, 52. Teige, 54. Armee, 55. Selen, 56. Prag, 57. Alea, 59. Erbe, 60. Lied, 61. Neri, 64. Iri.



Was tun, wenn jemand von uns krank wird oder verunfallt und zuhause das Bett hüten muss? Es kann jeden treffen. Hier hilft Embru Spitex.

Wir orientieren Sie über «Spitex – Für die Pflege zuhause» und was wir dazu beitragen können. Ihre Anfrage ist für Sie unverbindlich,

ein Besuch erfolgt nur auf Wunsch.



Embru-Werke, Spitex  
8630 Rüti ZH  
Telefon 055 / 31 28 44  
Für die Pflege zuhause

## Gutschein

Senden Sie mir bitte Ihre Broschüre «Spitex – Für die Pflege zuhause».

Name: \_\_\_\_\_

Strasse: \_\_\_\_\_

PLZ/Ort: \_\_\_\_\_

Auf Karte geklebt oder in Couvert an obige Adresse senden. Oder einfach anrufen.

