

**Zeitschrift:** Zeitlupe : für Menschen mit Lebenserfahrung  
**Herausgeber:** Pro Senectute Schweiz  
**Band:** 60 (1982)  
**Heft:** 5

**Rubrik:** Goldvreneli-Kreuzworträtsel Nr. 29 (Lösung Nr. 28)

### **Nutzungsbedingungen**

Die ETH-Bibliothek ist die Anbieterin der digitalisierten Zeitschriften auf E-Periodica. Sie besitzt keine Urheberrechte an den Zeitschriften und ist nicht verantwortlich für deren Inhalte. Die Rechte liegen in der Regel bei den Herausgebern beziehungsweise den externen Rechteinhabern. Das Veröffentlichen von Bildern in Print- und Online-Publikationen sowie auf Social Media-Kanälen oder Webseiten ist nur mit vorheriger Genehmigung der Rechteinhaber erlaubt. [Mehr erfahren](#)

### **Conditions d'utilisation**

L'ETH Library est le fournisseur des revues numérisées. Elle ne détient aucun droit d'auteur sur les revues et n'est pas responsable de leur contenu. En règle générale, les droits sont détenus par les éditeurs ou les détenteurs de droits externes. La reproduction d'images dans des publications imprimées ou en ligne ainsi que sur des canaux de médias sociaux ou des sites web n'est autorisée qu'avec l'accord préalable des détenteurs des droits. [En savoir plus](#)

### **Terms of use**

The ETH Library is the provider of the digitised journals. It does not own any copyrights to the journals and is not responsible for their content. The rights usually lie with the publishers or the external rights holders. Publishing images in print and online publications, as well as on social media channels or websites, is only permitted with the prior consent of the rights holders. [Find out more](#)

**Download PDF:** 09.02.2026

**ETH-Bibliothek Zürich, E-Periodica, <https://www.e-periodica.ch>**



# ERINNERN SIE SICH NOCH?

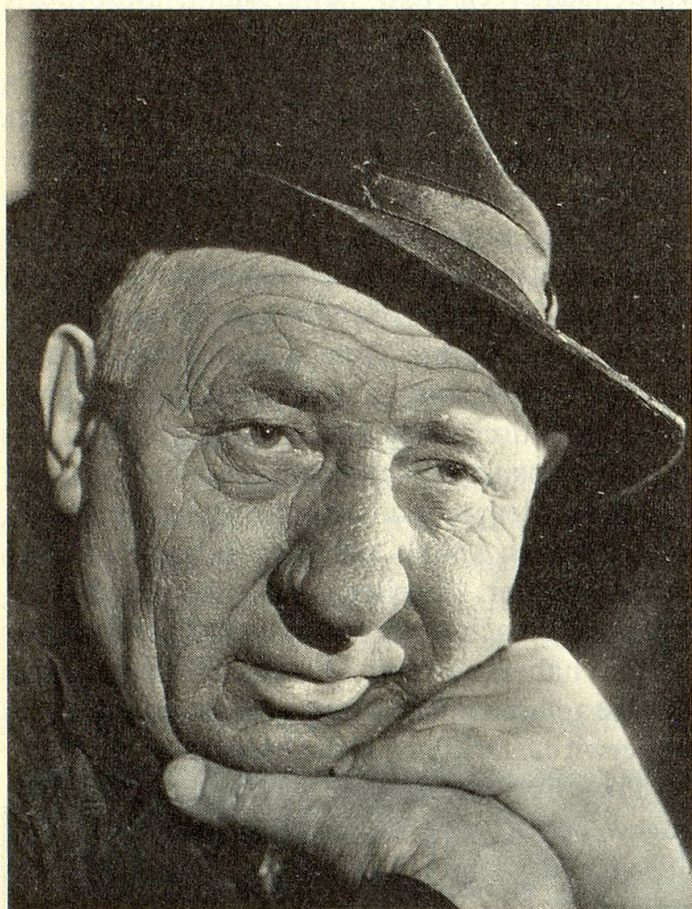


Foto IBA-Bilderdienst

Er starb einen Tag vor seinem 80. Geburtstag, am 30. September 1977, betrauert nicht nur von seinen Berufskollegen, sondern vom ganzen Volk.

Als er 1936 Deutschland verliess und in seine Schweizer Heimat zurückkehrte, war sein Name noch unbekannt. Wenige Jahre später identifizierte man ihn mit der Gestalt des «Wilhelm Tell». Aber er liess sich nicht auf einen Typ festlegen. Als «Fideler Bauer» machte er die Zuschauer lachen, und mit eigenwilligen Chansons stimmte er die Besucher des legendären Cabaret «Cornichon» nachdenklich.

Der Film und später das Fernsehen machten sein markantes Gesicht in vielen bodenständigen Charakterrollen auch im kleinsten Dorf bekannt.

Erinnern Sie sich an den beliebten Schweizer Schauspieler?

Schicken Sie den Namen dieses bekannten Schauspielers bis zum 1. November 1982 an «Zeitlupe», Rätsel, Postfach, 8027 Zürich. (Wenn Sie beide Rätsel lösen, bitte zwei Zettel in Postkartengrösse, je mit Ihrer Adresse versehen, in einen Umschlag stecken!) Aus den richtigen Antworten ziehen wir sechs Gewinner. Jeder Glückspilz erhält ein Geschenkabonnement der «Zeitlupe» (zum Weiterschenken), gestiftet von Dr. T. H. in Baden.

## Zum letzten Wettbewerb in Nr. 4/82

### Die Lösung: Ex-Königin Juliana der Niederlande

1093 Antworten haben wir erhalten, davon waren 51 falsch. 46 Rätselfreunde glaubten, auf dem Bild die Ex-Königin Wilhelmine, also die Grossmutter der heutigen Königin Beatrix, zu erkennen. Eine Leserin tippte gar auf «unsere» Hedi Lang...

Viele der richtigen Lösungen enthielten kurze Anmerkungen wie «gleiches Geburtsjahr» oder sogar-«datum» sowie «In jungen Jahren sah ich sie oft mit ihrer Mutter in Unterwasser/Toggenburg beim Eislaufen» und «Sie machte öfters Ferien im Kanton Zug» usw.

### Wir danken für Ihre Beiträge und gratulieren folgenden Gewinnern:

- Frau Hedy Schwarz, 8124 Maur
- Frau Erna Grauwiller, 4514 Lommiswil
- Frau Maria Flügel, 9000 St. Gallen
- Herrn Fritz Möschberger, 9400 Rorschach
- Frau Ida Guntli, 9470 Buchs
- Frau Amalie Möhrcken, 8049 Zürich

## Zum Goldvreneli-Kreuzworträtsel Nr. 28

### Die Lösung: Getreideernte

1751 Leser(innen) haben sich diesmal beteiligt, und nur 15 haben das Rätsel nicht ganz fertig gelöst, indem die «Ernte» vergessen, d.h. nur «Getreide» als Lösungswort eingesandt worden ist.

### Das von der Schweiz. Kreditanstalt gestiftete Goldvreneli erhielt:

- Frau Friedel Booss, 5724 Dürrenäsch

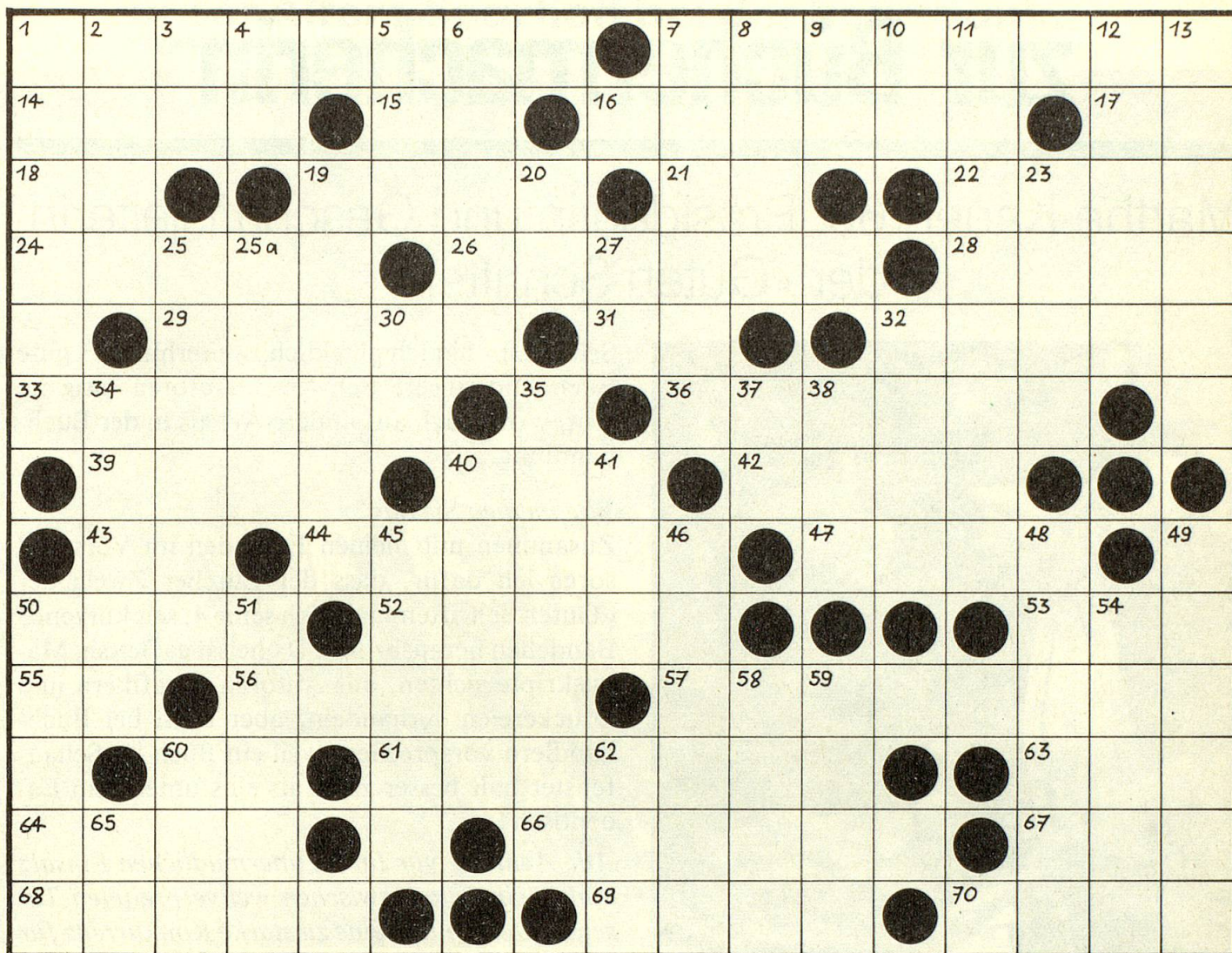
### Die drei Trostpreise fielen an:

- Frau Hedy Bänninger, 2503 Biel
- Herrn Moritz Thaler, 8142 Uitikon
- Frau Marie Meier, 8400 Winterthur



# Goldvreneli-Kreuzworträtsel Nr. 29

von Frau T. Messmer, Biel



**Waagrecht:** 1. Seniorenmagazin, 7. ältere Leute, 14. dt. Kunstflieger, 15. Kfz. der Niederlande, 16. Wohnraum (Mz), 17. röm. Zahl 1001, 18. dieser (franz.), 19. bibl. Gestalt, 21. 100 qm, 22. Planet, 24. Reklamation, 26. Bodenvertiefung, 28. Habsucht, 29. Kindermädchen (franz.), 31. chem. Zeichen für Nickel, 32. Waldpflanzen, 33. Kavallerist, 36. Frauenname (franz. Schreibweise), 39. Fluss in Norwegen, 40. Meeresbucht, 42. altes Längenmass, 43. Kfz. Sowjetunion, 44. Platz, Ort, 47. Nebenfluss der Elbe, 50. Gastgeber, 52...see im Salzkammergut, 53. Himmelsrichtung, 55. Fürwort (franz.), 56. Baumstrasse, 57. mohammed. Bettelmönch, 60. Fürwort, 61. Wurzelfigur, 63. Lebensgemeinschaft, 64. welsche Freunde, 66. Sonntag (engl.), 67. Waffe (engl.), 68. Körperorgan (Mz), 69. Blutsauger, 70. Riese (franz.).

**Senkrecht** 1. Nahrungsmittel, 2. kostbar, gut, 3. Dehnungslaut, 4. Kfz. von Tettang, 5. Binde- wort, 6. Mühe, 7. dauerhaft, 8. Dep. in Frank-

reich, 9. chem. Zeichen für Niobium, 10. zwei verschiedene Vokale, 11. See in Russland, 12. Norddt. Stadt, 13. Körperorgan (Mz), 19. Held von Troja, 20. Engl. Abkürz. von Herr, 23. lachen (franz.), 25. Reifeprüfung, 25a. All- macht, 27. franz. Artikel, 30. Abkürz. für Num- mer, 32 Sohn (franz.), 34. roter Teerfarbstoff, 35. Dorf im Kt. Luzern, 37. Umlaut, 38... der Knecht, 40. asiat. Kaumittel, 41. Insel (franz.), 45. Amtskleid, 46. Sicherung elektr. Geräte, 48. Markort in Kärnten, 49. griech. Göttin, 50. Germanische Gottheit, 51. Trinkgefäss, 54. Wollgewinnung, 58. Schluss, 59. wirklich, 60. Dessert, 62. Nebenfluss der Weser, 65. Mit- telalter (Abkz.).

**Die Buchstaben 19, 31, 24, 69, 48 ergeben das Lösungswort.**

**Nur dieses ist bis zum 1. November 1982 ein- zuzenden an «Zeitlupe», Rätsel, Postfach, 8027 Zürich.**