

Zeitschrift: Zeitlupe : für Menschen mit Lebenserfahrung
Herausgeber: Pro Senectute Schweiz
Band: 58 (1980)
Heft: 1

Werbung

Nutzungsbedingungen

Die ETH-Bibliothek ist die Anbieterin der digitalisierten Zeitschriften auf E-Periodica. Sie besitzt keine Urheberrechte an den Zeitschriften und ist nicht verantwortlich für deren Inhalte. Die Rechte liegen in der Regel bei den Herausgebern beziehungsweise den externen Rechteinhabern. Das Veröffentlichen von Bildern in Print- und Online-Publikationen sowie auf Social Media-Kanälen oder Webseiten ist nur mit vorheriger Genehmigung der Rechteinhaber erlaubt. [Mehr erfahren](#)

Conditions d'utilisation

L'ETH Library est le fournisseur des revues numérisées. Elle ne détient aucun droit d'auteur sur les revues et n'est pas responsable de leur contenu. En règle générale, les droits sont détenus par les éditeurs ou les détenteurs de droits externes. La reproduction d'images dans des publications imprimées ou en ligne ainsi que sur des canaux de médias sociaux ou des sites web n'est autorisée qu'avec l'accord préalable des détenteurs des droits. [En savoir plus](#)

Terms of use

The ETH Library is the provider of the digitised journals. It does not own any copyrights to the journals and is not responsible for their content. The rights usually lie with the publishers or the external rights holders. Publishing images in print and online publications, as well as on social media channels or websites, is only permitted with the prior consent of the rights holders. [Find out more](#)

Download PDF: 05.05.2026

ETH-Bibliothek Zürich, E-Periodica, <https://www.e-periodica.ch>

Herzlich willkommen an unseren speziellen Romantik-Rheinfahrten/Holland mit dem neuen Rheinschiff «MS WILHELM TELL»

8 Tage «Alles-dabei-Preis»	Fr. 1360.—
«Direkt-Buchungs-Rabatt»	Fr. 135.—
Netto-Pauschalpreis für Sie	Fr. 1225.—

Im Frühling: zwei blumige «Tulpenfahrten»

Frühlingsreisen mit Besuch der blühenden Tulpenfelder von Kenkenhof.

Geschätzte Leserin, geschätzter Leser

«Der Mensch steht im Mittelpunkt», so lautet unser Grundsatz für unsere Arbeit im Tourismus. Mit andern Worten: Wir lassen eine Reise nicht einfach technisch abwickeln und durchführen. Selbstverständlich organisieren wir alles bis ins kleinste Detail. Aber an erster Stelle steht bei uns der Mensch. Deshalb legen wir auf den innern Gehalt einer Reise besonderen Wert. Unsere Rheinreise bietet den idealen Rahmen zur Verwirklichung unseres Grundsatzes. In angenehmer Gesellschaft werden Sie selbst erfahren dürfen, dass wir es ernst meinen mit unserem Leitbild. Wir danken Ihnen und freuen uns auf Ihre Anmeldung. Geri Berz

Erholung für Senioren

Ein neues, hübsches, nicht zu grosses Schiff ganz allein für unsere Senioren. Alle Ausflüge und Besichtigungen dabei.

Kabinen

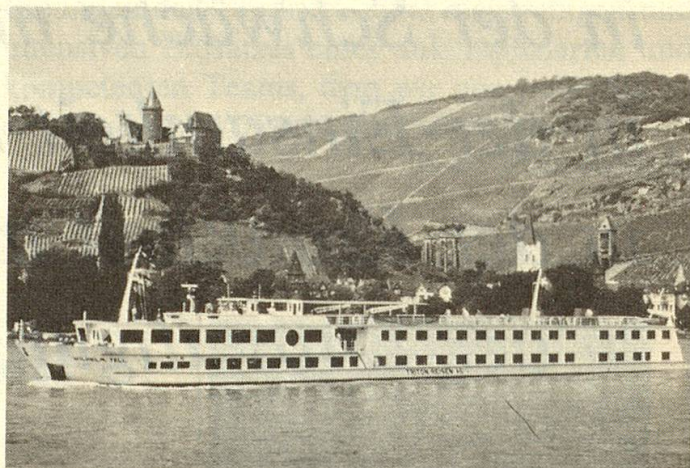
Ober- und Hauptdekkabinen sind gleich ausgestattet: über dem Wasserspiegel liegende Aussenkabinen mit grossen, aufschliessbaren Fenstern, nebeneinanderliegenden Betten, wovon eines tagsüber aufgeklappt werden kann, und natürlich Schrank und Schreibtisch, jede Kabine mit eigener Dusche und WC und 220-V-Stromanschluss. Zentralheizung.

Sonnendeck

Während der Fahrt geniessen Sie die vorbeiziehende Landschaft vom Sonnendeck aus, das mit Windfang und Sonnenzelt ausgestattet ist. Genügend Stühle stehen zur Verfügung.

Reisedaten TULPENFAHRTEN

Amsterdam-Basel: Reise Nr. 111 26.4.- 3. 5.
Basel-Amsterdam: Reise Nr. 112 3.-10. 5.



Unsere «Alles-dabei-Leistungen»

- Transfer Zürich-Basel oder umgekehrt mit dem Reisebus
- Bahnfahrt 1. Klasse Basel-Amsterdam oder umgekehrt im TEE
- Mittagessen im Speisewagen
- Rheinschiffahrt nach Programm mit dem neuen Schiff MS Wilhelm Tell
- Vollpension an Bord des Schiffes
- Unterkunft in schönen Doppel-Kabinen mit Dusche/WC
- Alle Ausflüge nach Programm
- Alle Eintritte zu den Sehenswürdigkeiten
- Geri-Berz-Reiseleitung
- Alle Taxen und Gebühren
- Unterhaltung und Veranstaltungen an Bord
- Reisedokumentation

Zuschläge pro Person

Für Kabine Oberdeck Fr. 50.—
Kabine zur Alleinbenützung Fr. 300.—

Reiseprogramm Basel-Amsterdam

Samstag

19.30 h Abfahrt mit Reisebus ab Zürich HB beim Swiss-air-Terminal. Fahrt nach Basel. Zustiegmöglichkeiten unterwegs. Um 21.00 h beim Elsässerrheinweg in Basel Einschiffung auf unser Schiff «MS Wilhelm Tell». Bezug der Kabinen. Begrüssung und Apéro.

Sonntag

Abfahrt des Schiffes um 06.00 h. Strasbourg an um 17.00 h. Hier erleben Sie eine interessante Rundfahrt mit Besichtigung der berühmten gotischen Kathedrale.

Montag

Abfahrt in Strasbourg um 05.00 h. Erholbare Reise auf dem Rhein bis nach Rüdesheim. Aufenthalt im bekannten Weinstädtchen.

Dienstag

Rüdesheim ab um 08.00 h. Schifffahrt bis nach Köln. Aufenthalt mit Stadtbesichtigung. Am Abend legt unser Schiff in Düsseldorf an.

Mittwoch

Abfahrt in Düsseldorf um 06.00 h. Nijmegen an um 14.30 h. Bummel durch die ehemalige Residenzstadt Karls des Grossen.

Donnerstag

Weiterfahrt bis Amsterdam mit Ankunft um 14.00 h. Auf einer gemütlichen Grachtenrundfahrt lernen wir die alte Stadt Amsterdam kennen.

Freitag

Heute geniessen wir das grosse Erlebnis der riesigen blühenden Tulpenfelder von Keukenhof. Besuch einer Holzschuhfabrik. Nachmittag zur freien Verfügung. Abends Captain's Dinner an Bord.

Samstag

Heimreise mit der Bahn 1. Klasse Amsterdam-Basel. Mittagessen im Speisewagen. Ab Basel SBB Fahrt mit dem Reisebus nach Zürich.

Reiseprogramm Amsterdam-Basel

Samstag

Transfer von Zürich nach Basel mit dem Reisebus. Fahrt Basel-Amsterdam mit der Bahn 1. Klasse. Mittagessen im Speisewagen. In Amsterdam Transfer zum Schiff. Bezug der Kabinen. Begrüssung und Nachtessen.

Sonntag

Fahrt mit dem Reisebus zu den blühenden Tulpenfeldern von Keukenhof. Via Rotterdam erreichen wir am Abend Nijmegen, wo wir unser Schiff MS Wilhelm Tell wieder beziehen.

Montag

Fahrt auf dem Rhein bis nach Düsseldorf. An 21.00 h.

Dienstag

Weiterfahrt bis nach Köln, wo wir zu einer Stadtbesichtigung erwartet werden. Am Abend legt unser Schiff in Andernach an. Ankunft 18.30 h.

Mittwoch

Heute geht's weiter bis nach Rüdesheim. Ankunft 15.00 h. Bummel durch das weltberühmte Weinstädtchen. Am Abend Besuch im Musikkabinett.

Donnerstag

Wir fahren bis Mannheim. Ankunft 13.30 h. Hier erleben wir einen interessanten Ausflug in die Studentstadt Heidelberg.

Freitag

Fahrt bis nach Strasbourg. Ankunft um 16.00 h. Rundfahrt mit Besichtigung der mächtigen Kathedrale, im gotischen Stil erbaut. Abends Captain's Dinner.

Samstag

Heimfahrt bis nach Basel. Ankunft um 15.00 h. Hier erwartet uns der Bus zum Transfer nach Zürich.

Telefonieren Sie: 056 / 26 36 33

Anmeldetalon

So bald als möglich einsenden an: GERI BERZ REISEN AG, Ferien-Veranstaltungen
Zentralstrasse 135, 5430 Wettingen (In verschlossenem Kuvert mit 40 Rp. frankieren!)

Für die Romantik-Rheinfahrt melde ich Person(en) an.

Ich wünsche Kabine Oberdeck Kabine zur Alleinbenützung Netto-Pauschalpreis:

Die Anmeldung gilt für die Reise vom (Nr. und Datum):

Falls diese Reise ausgebucht sein sollte, kommt auch die Reise Nr. vom in Frage.

Ich melde folgende Teilnehmer an:

1.

2.

Strasse PLZ/Ort

Telefon Ort/Datum

Unterschrift 1/ZL