

Bildteil

Objekttyp: **Chapter**

Zeitschrift: **Berner Zeitschrift für Geschichte und Heimatkunde**

Band (Jahr): **31 (1969)**

PDF erstellt am: **24.09.2024**

Nutzungsbedingungen

Die ETH-Bibliothek ist Anbieterin der digitalisierten Zeitschriften. Sie besitzt keine Urheberrechte an den Inhalten der Zeitschriften. Die Rechte liegen in der Regel bei den Herausgebern.

Die auf der Plattform e-periodica veröffentlichten Dokumente stehen für nicht-kommerzielle Zwecke in Lehre und Forschung sowie für die private Nutzung frei zur Verfügung. Einzelne Dateien oder Ausdrucke aus diesem Angebot können zusammen mit diesen Nutzungsbedingungen und den korrekten Herkunftsbezeichnungen weitergegeben werden.

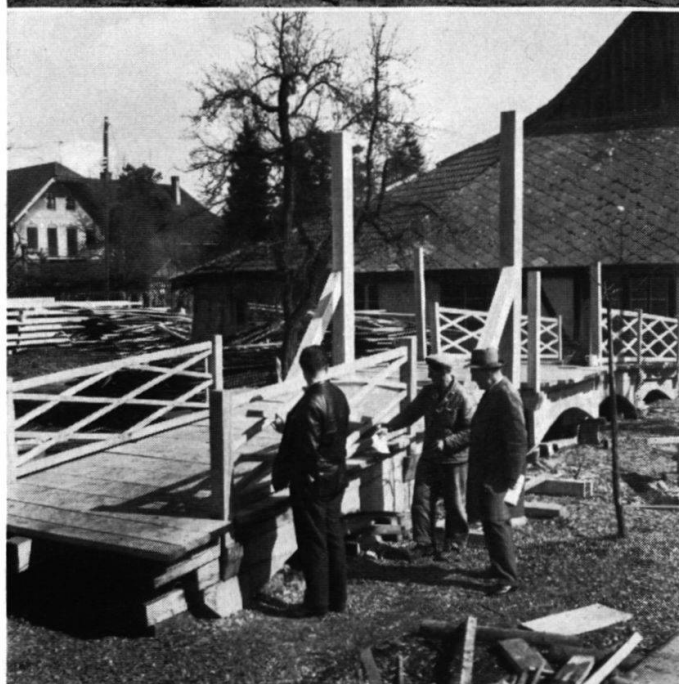
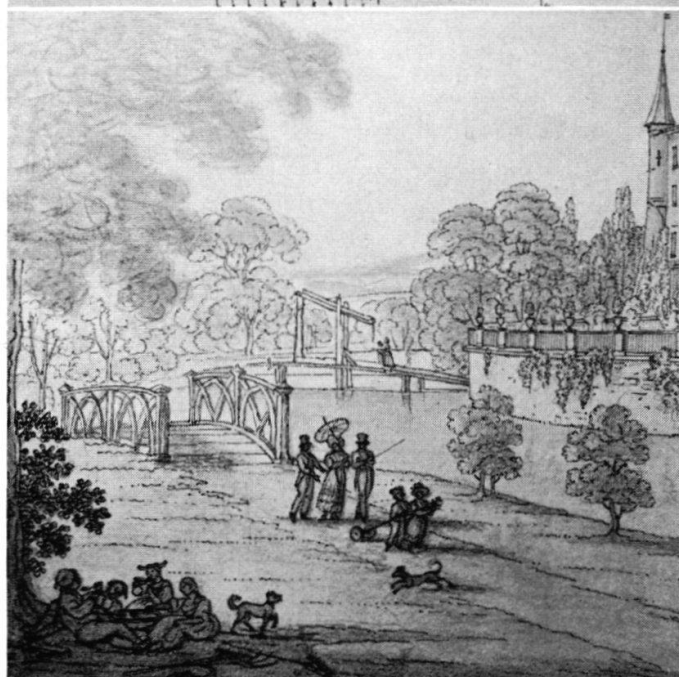
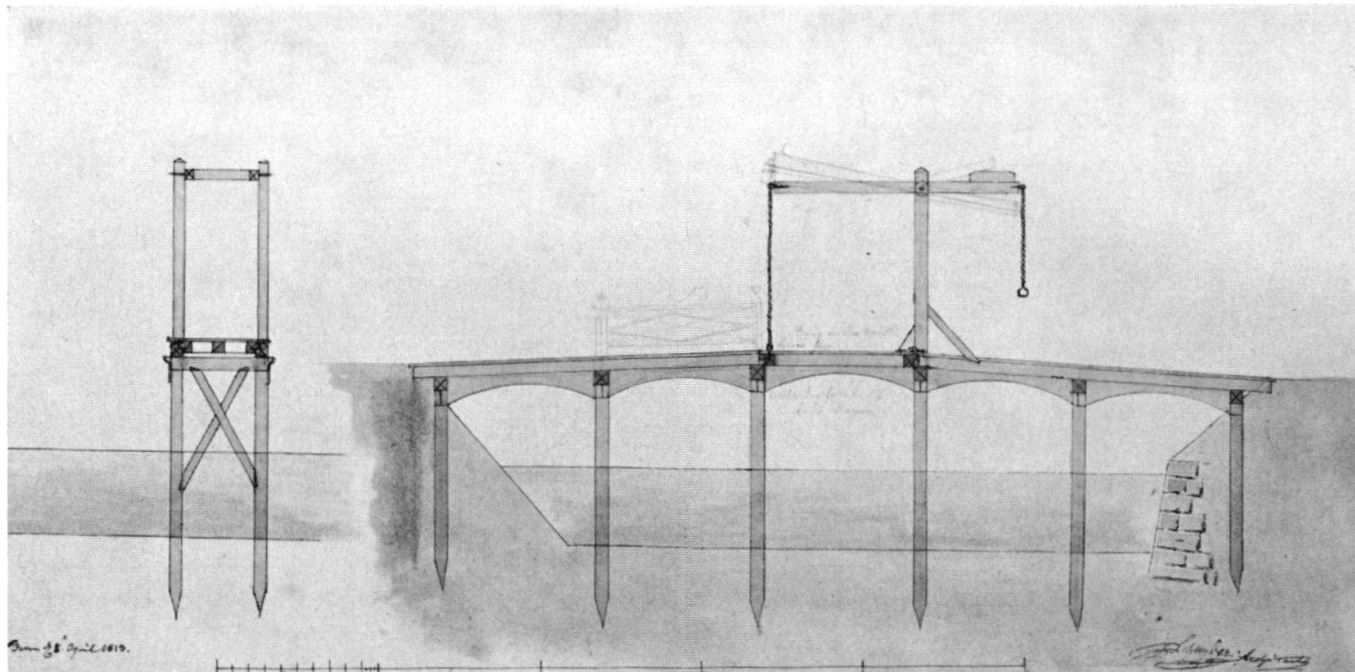
Das Veröffentlichen von Bildern in Print- und Online-Publikationen ist nur mit vorheriger Genehmigung der Rechteinhaber erlaubt. Die systematische Speicherung von Teilen des elektronischen Angebots auf anderen Servern bedarf ebenfalls des schriftlichen Einverständnisses der Rechteinhaber.

Haftungsausschluss

Alle Angaben erfolgen ohne Gewähr für Vollständigkeit oder Richtigkeit. Es wird keine Haftung übernommen für Schäden durch die Verwendung von Informationen aus diesem Online-Angebot oder durch das Fehlen von Informationen. Dies gilt auch für Inhalte Dritter, die über dieses Angebot zugänglich sind.

BILDTEIL

Wo nicht anders vermerkt, stammen die Aufnahmen von der Kantonalen Denkmalpflege.

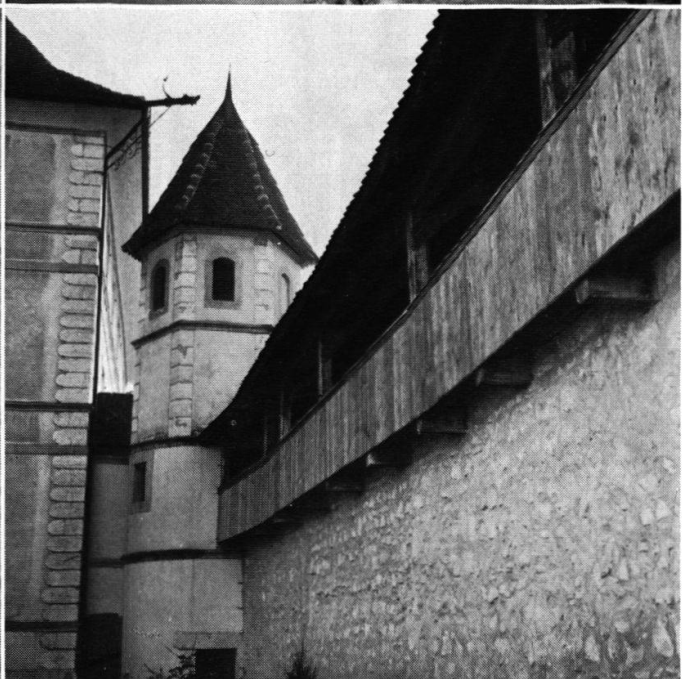
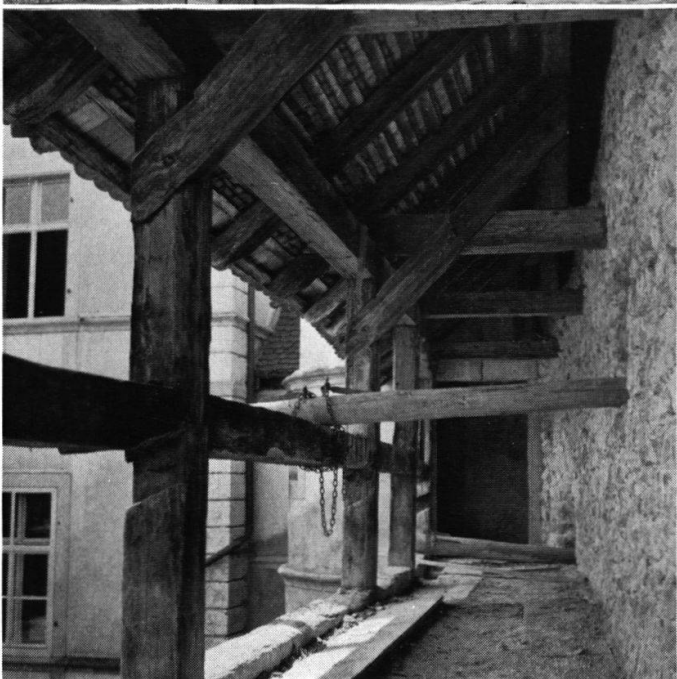


Schloß Landshut, Rekonstruktion der alten Zugbrücke

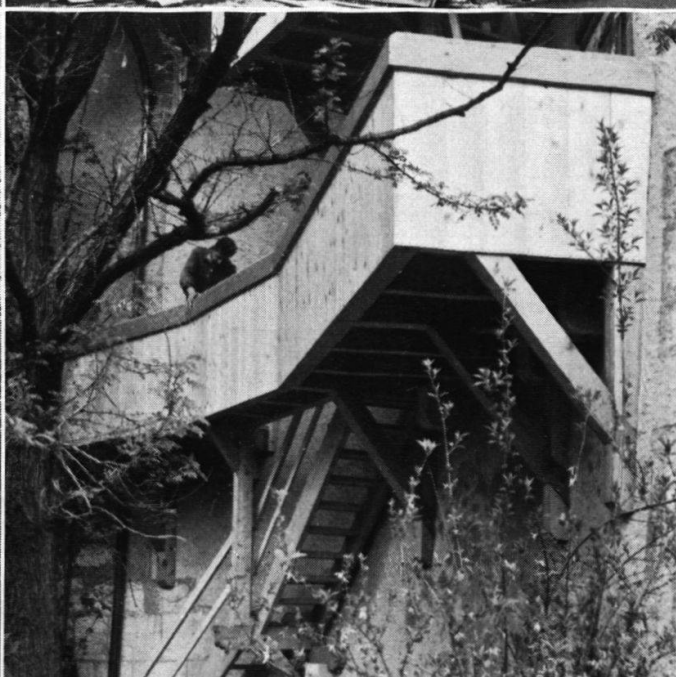
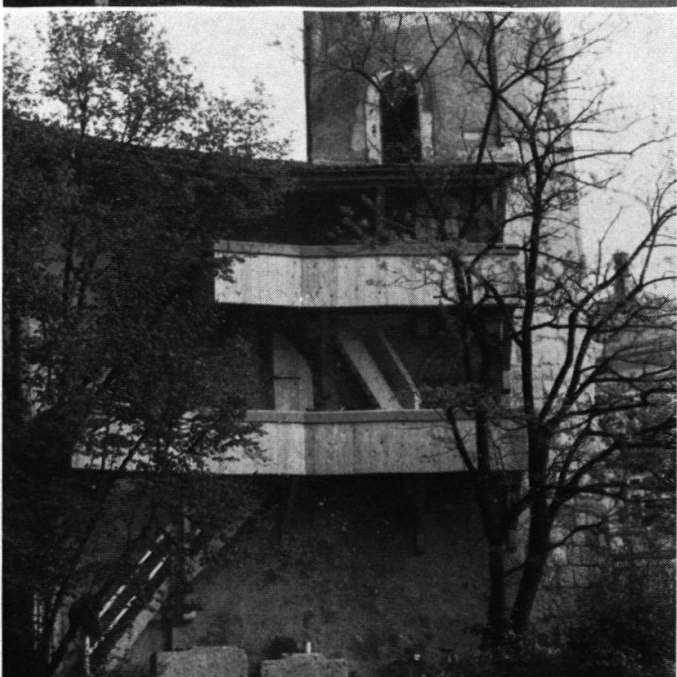
Oben: Originalplan von Architekt F. Schnyder, 1813

Mitte: Links Zeichnung von Sigmund Wagner um 1830 (Ausschnitt). Rechts Modell von Zimmermeister E. Steffen, Utzenstorf, 1963

Unten: Links Werkplatz. Rechts nach Montage



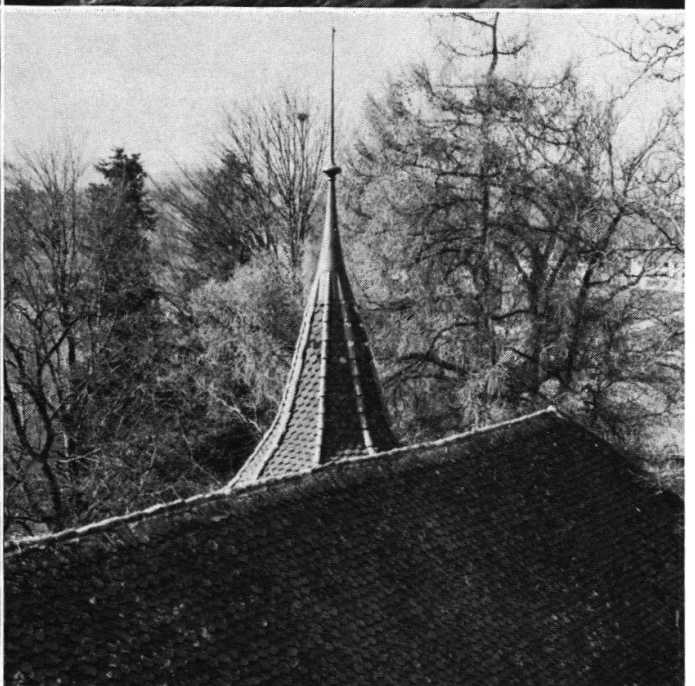
Oben : Links Laufen, Obertor nach Restaurierung. A droite Courrendlin, Tour de la Chapelle après restauration
Mitte : Links Oberbalm, Chefeli. Rechts Laupen, Stadtmauer und Freiburgtor
En bas : Delémont, Château, Tour du guet et remparts



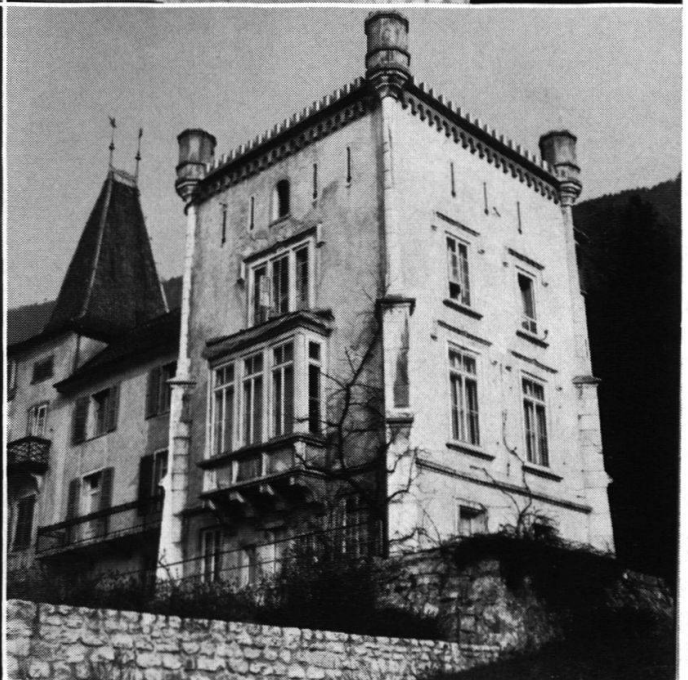
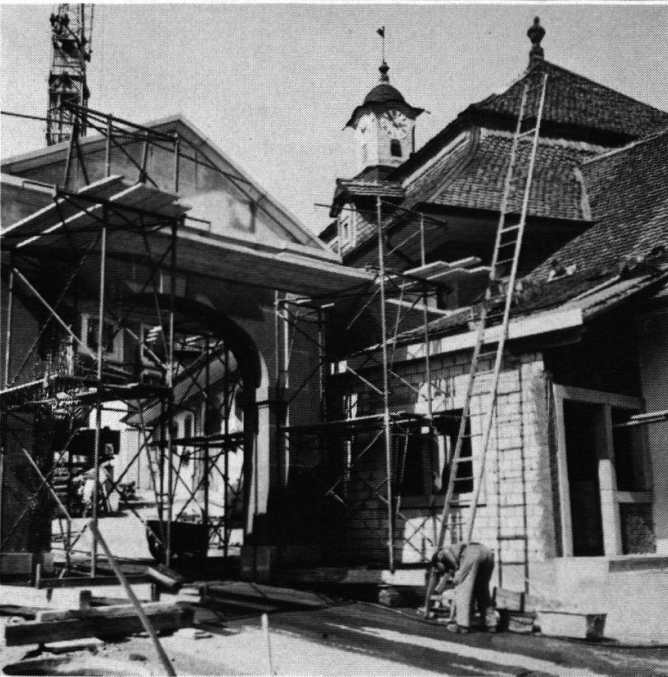
Schloß Nidau, Wehrturm

Oben: Anbau aus dem 19. Jahrhundert; Ablösung infolge Senkung

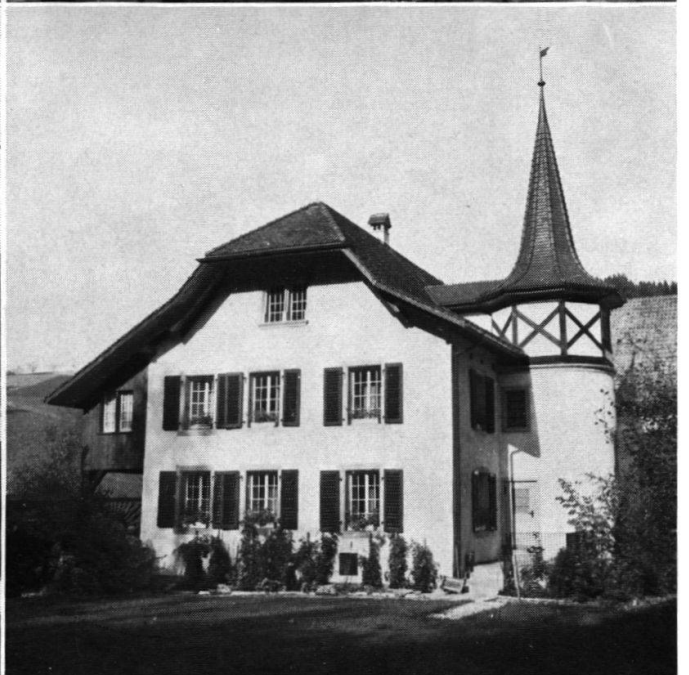
Mitte und unten: Nach Abbruch des Anbaues; Erstellung der Holzlauben und Zugangstrepfen



*En haut: Delémont, Châtelet, fenêtres gothiques après restauration et meneaux en calcaire et aux chapiteaux profilés
Mitte und unten: Schloß Landshut, Gefängnisturm; Restaurierung; Aufsetzen einer neuen Helmspitze aus Kupfer*



En haut : A gauche St-Ursanne, halle gothique de l'Hôtel de Ville. A droite Moutier, Préfecture, 4e tour, reconstruite en 1965
Mitte : Links Thorberg, rekonstruiertes Portal. A droite Moutier, Hôtel de Ville, Portail
En bas : A gauche Tavannes, Hôtel de Ville. Rechts Pieterlen, Schlöfli

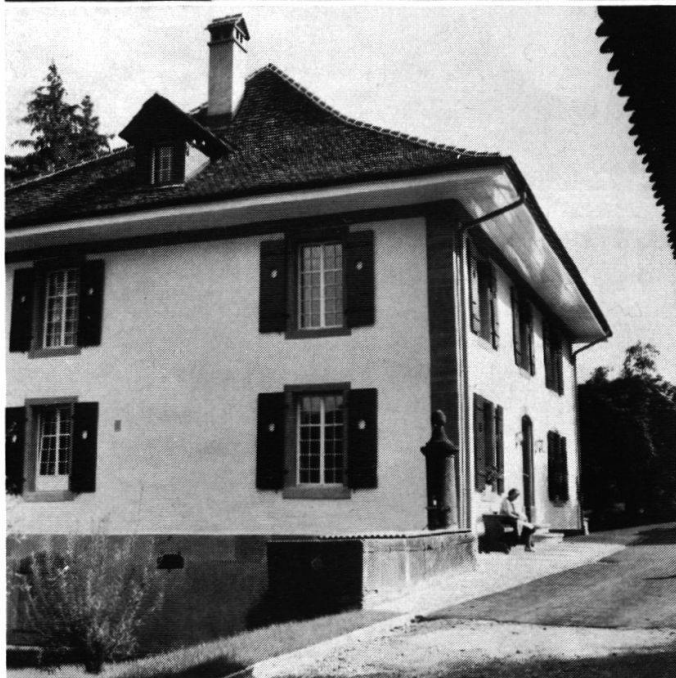


Pfarrhäuser

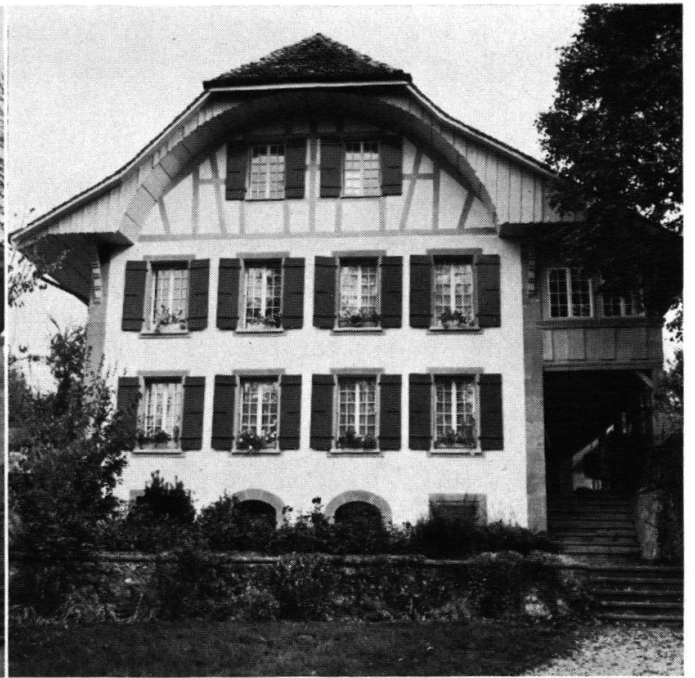
Oben: Köniz, vor und nach Restaurierung

Mitte: Köniz, Herausschälen des Riegbaues aus dem 17. Jahrhundert

Unten: Rüegsau, vor und nach Wiederherstellung der alten Dachform



Pfarrhäuser nach Restaurierung
 Oben: Walperswil, Süd- und Hoffassade
 Mitte: Ursenbach, Süd- und Nordfassade
 Unten: Thierachern



Pfarrhäuser vor und nach Restaurierung

Oben: Albligen, erbaut 1731

Mitte: Reichenbach im Kandertal, Mitte 18. Jahrhundert

Unten: Schüpfen, Mitte 18. Jahrhundert

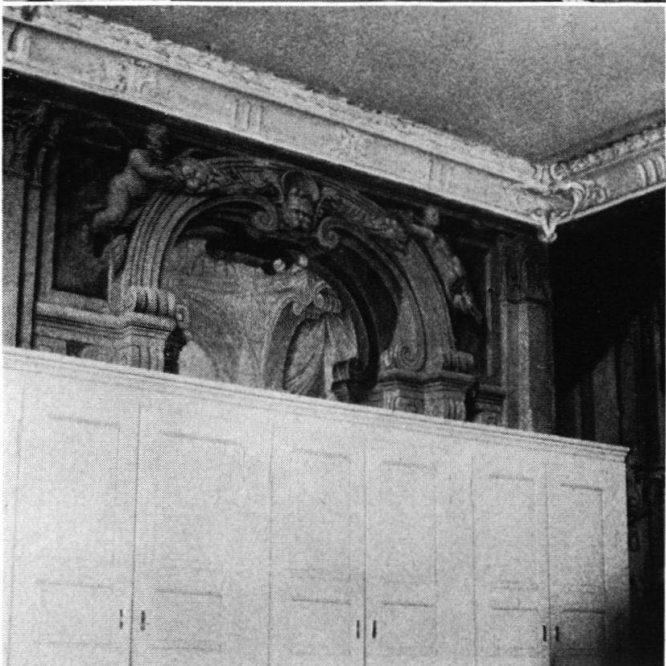
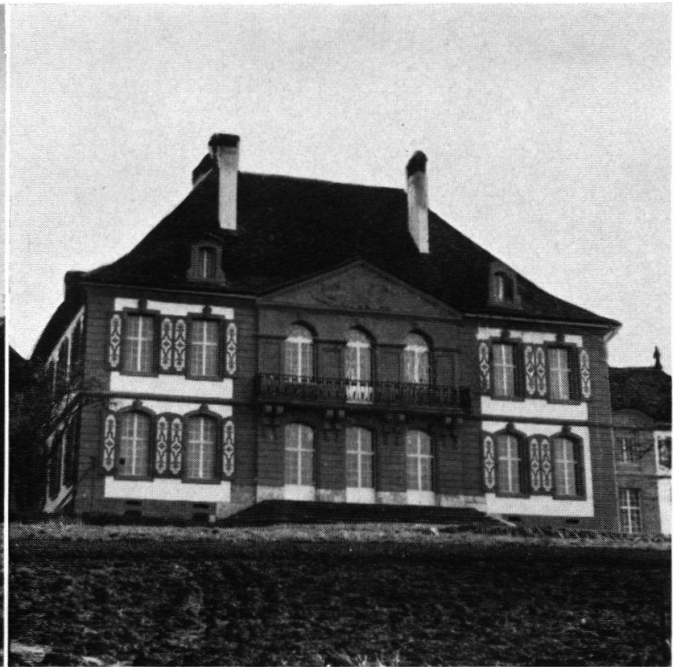
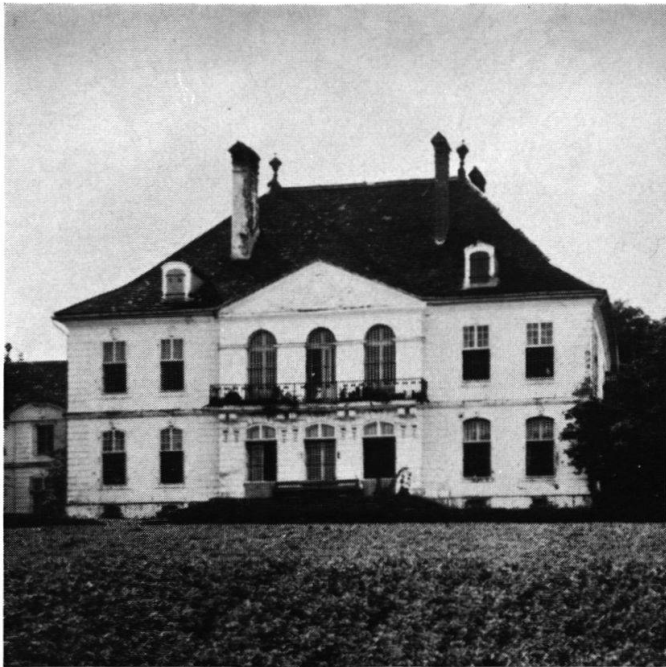


Wabern, Pavillon des ehemaligen Lindtgutes, Versetzung nach Belp

Oben: Am alten Standort in Wabern

Mitte: Abbruch in Wabern und Wiederaufbau in Belp

Unten: Links: Neubau; in der Mauer Reste der Sockelpartie des Pavillons. Rechts: Nach Rekonstruktion in Belp

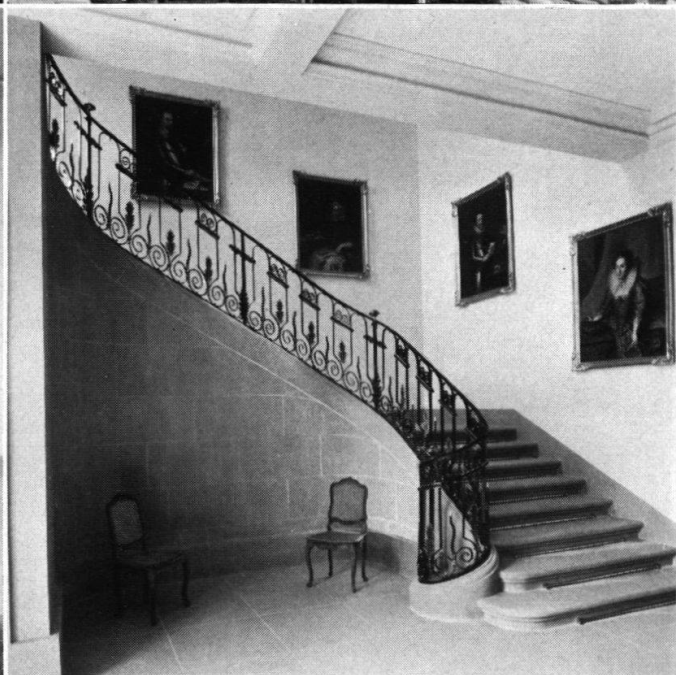
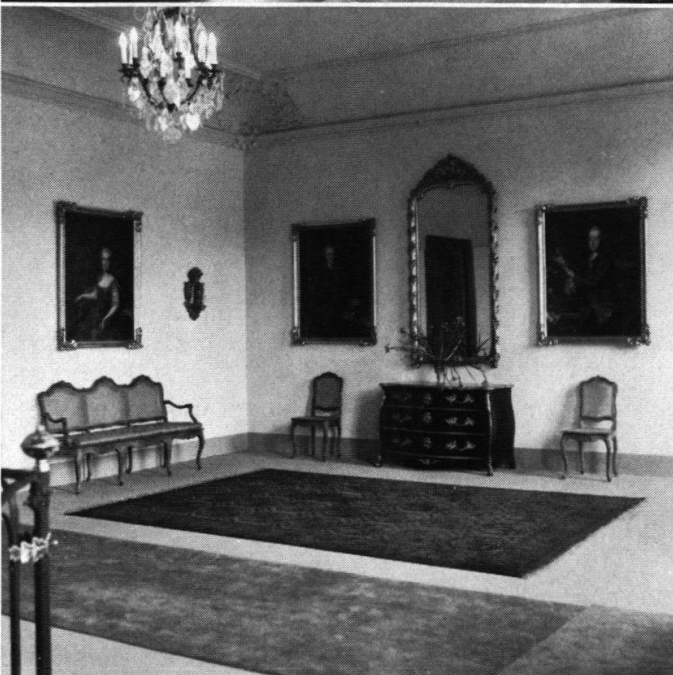


Schloß Hindelbank

Oben: Nordfassade. Links Zustand um 1890; rechts nach Restaurierung 1964

Mitte: Großer Saal im Erdgeschoß: Links als Arbeitsraum der Strafanstalt; rechts 1966 nach Restaurierung. Besuch von alt Kantonsbaumeister Peter †, Zürich, dessen preisgekrönte Studentenarbeit wertvolle Grundlagen zur Restaurierung bot

Unten: Freskensaal vor und nach Restaurierung



Schloß Hindelbank nach Restaurierung (Aufnahmen Martin Hesse † und Denkmalpflege)

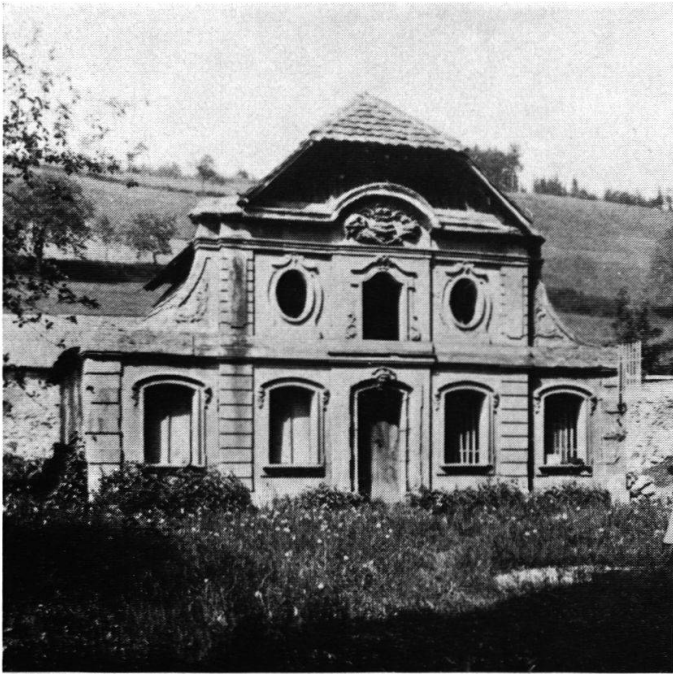
Oben: Schloßhof

Mitte: Links ehemaliges Schlafzimmer, rechts Salon mit Eichenholztäfer, beide im Erdgeschoß

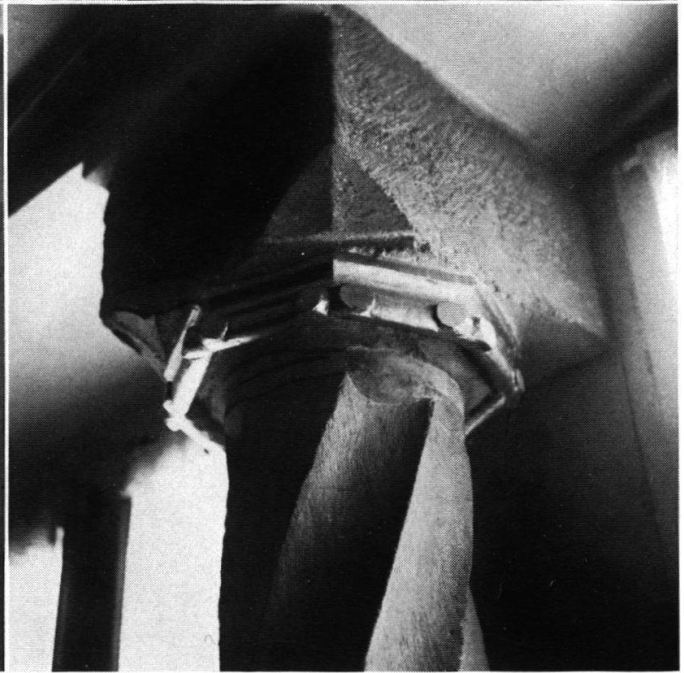
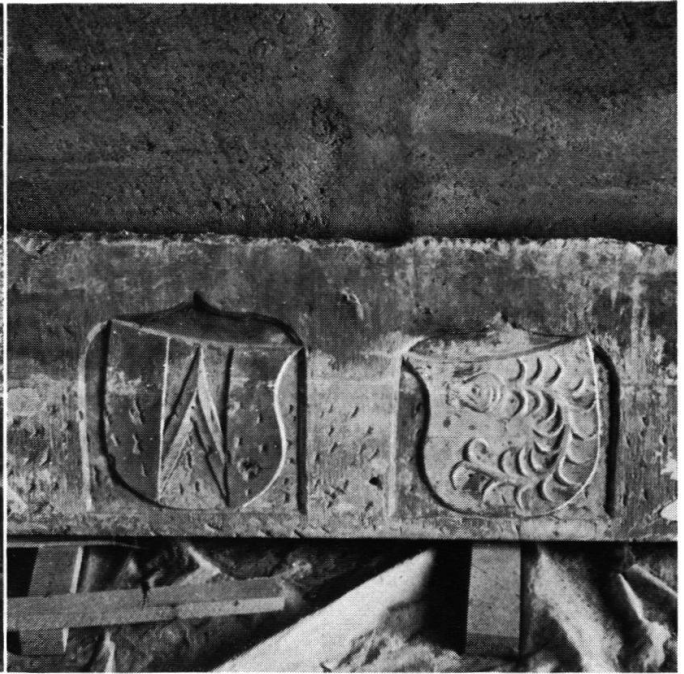
Unten: Links Halle im 1. Stock. Rechts Schloßtreppe



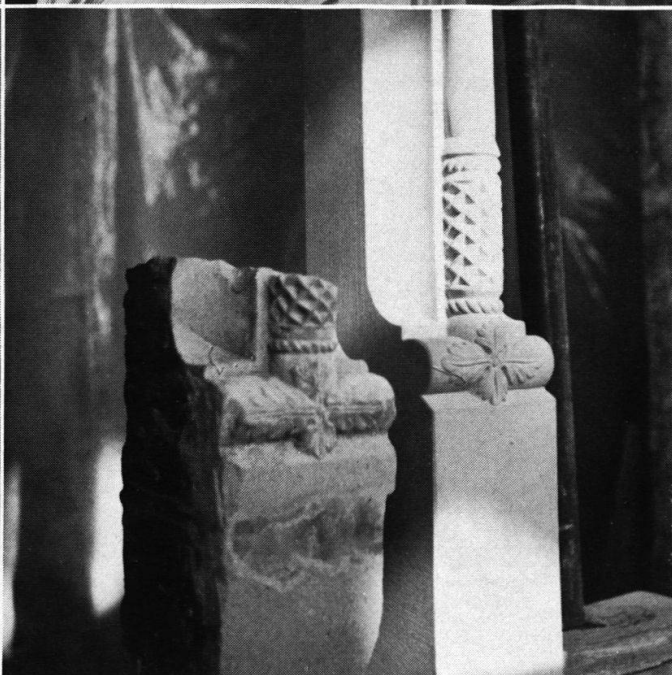
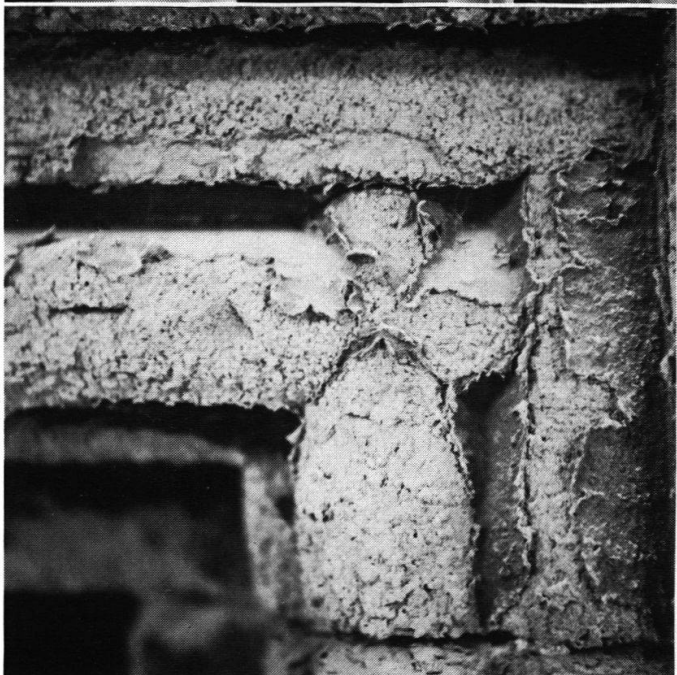
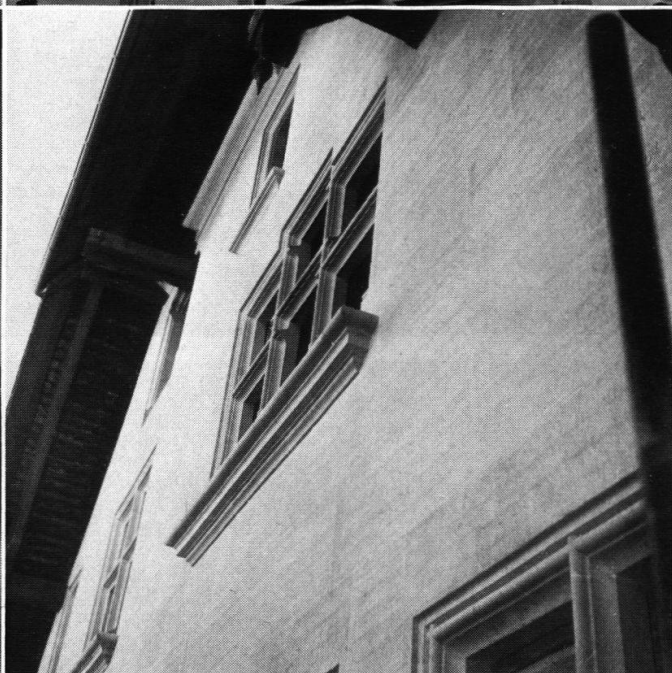
Riedern bei Bümpliz, Wohnstock Marthaler, erbaut um 1700, vor und nach Restaurierung
(Aufnahmen Martin Hesse † und Denkmalpflege)



Oben und Mitte : Gümligen, Schloß, Poulailier. Zustand um 1890 und um 1940 (nach Abbruch der Seitenflügel).
 Darunter Restaurierung der Barockfassade und Umwandlung zum Landhaus (Aufnahmen Hesse † und Lauri, Bern)
Unten : Rufenacht bei Worb, ehemaliges Jagdschlößchen, vor und nach Restaurierung des Eckturms



Linke Seite: Bern, Wabernstraße 60, «Sonnenheim», 17. Jahrhundert, vor Abbruch 1965. Wendeltreppe
Rechte Seite: Oben: Bern, Junkerngasse 55, beim Umbau entdeckter Türsturz mit Wappen v. Erlach und v. Praroman (um 1470)
 Mitte und unten: Büren a. d. A., Haus Rosa, 16. Jahrhundert; spätgotische Fenstersäule



Burgdorf, Haus zum Ochsen, erbaut 1627/1629

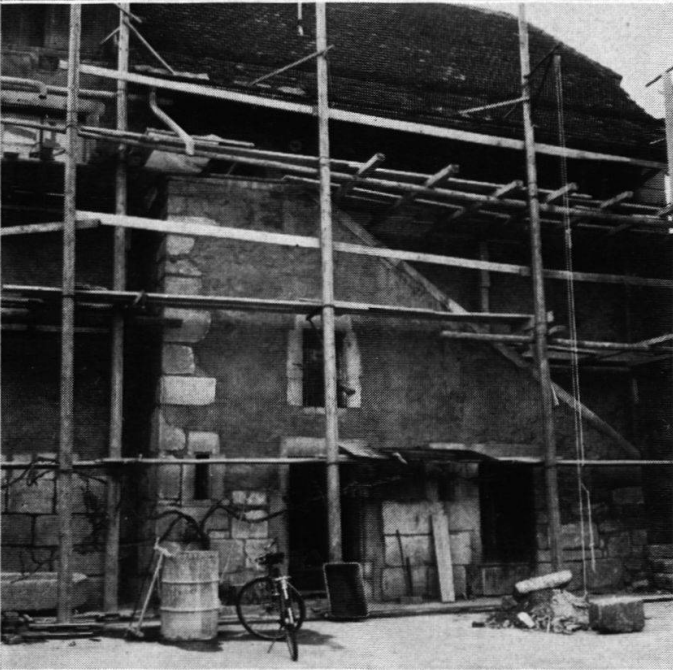
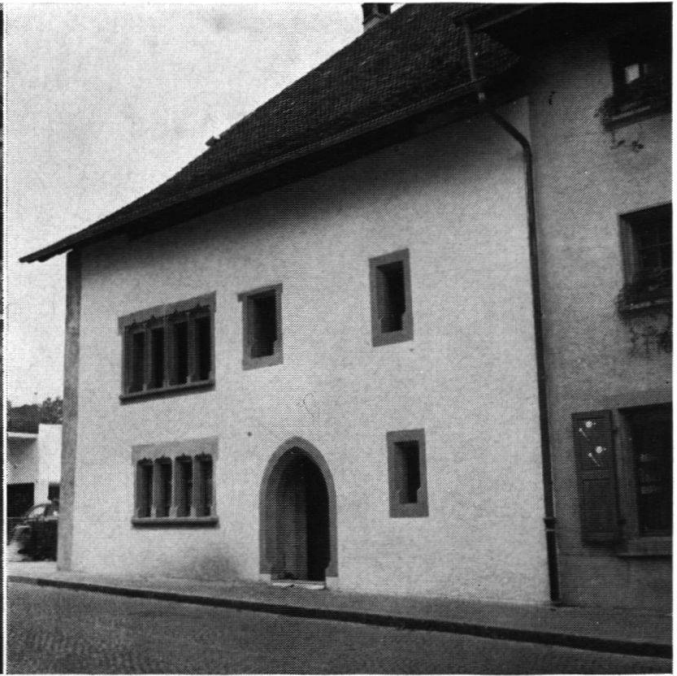
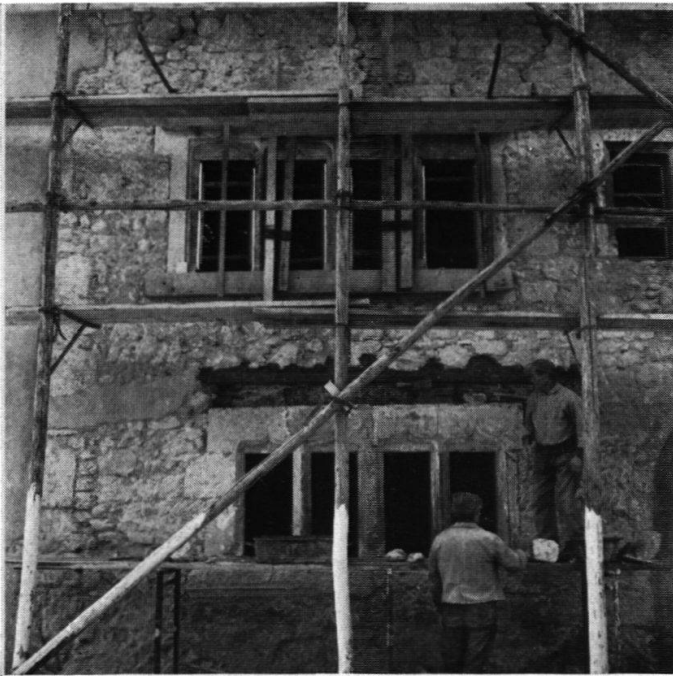
Oben und Mitte: Restaurierte Fassade

Unten: Links völlig zersetzter Sandstein. Rechts Original und Kopie eines Stabfußes



La Neuveville, Maison des Dragons, 1757

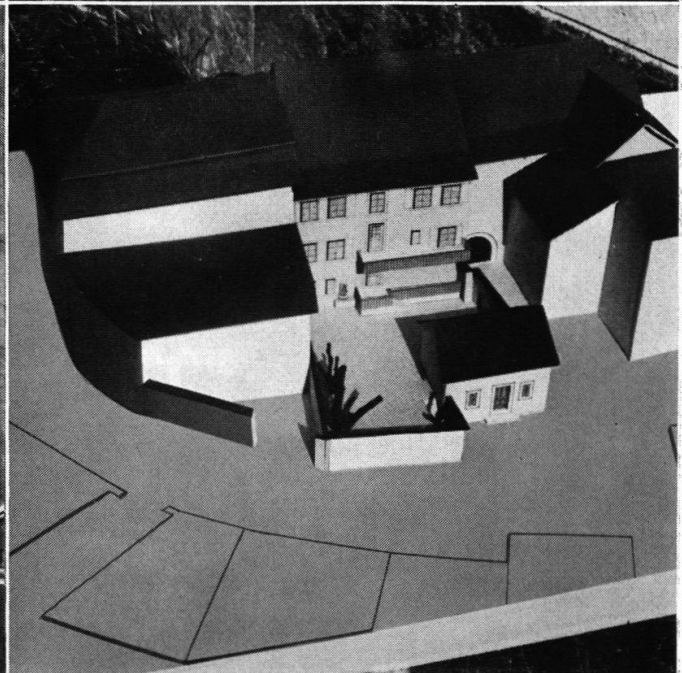
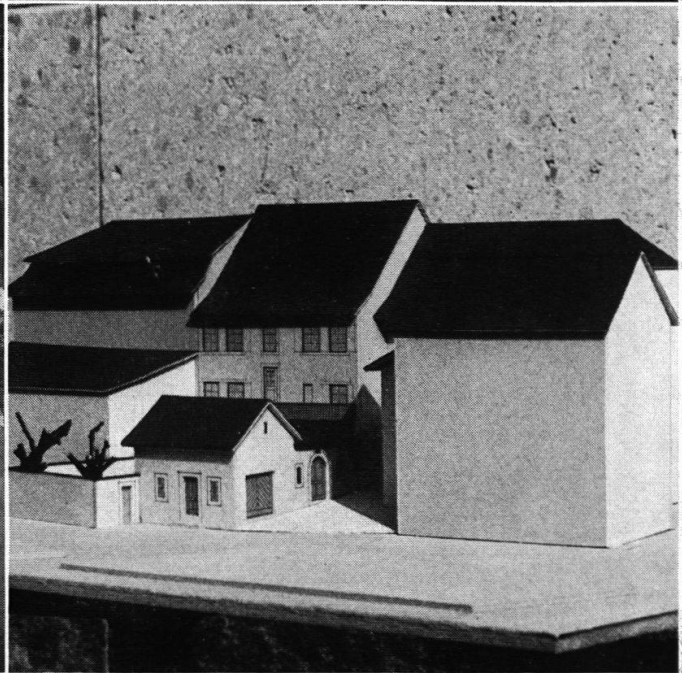
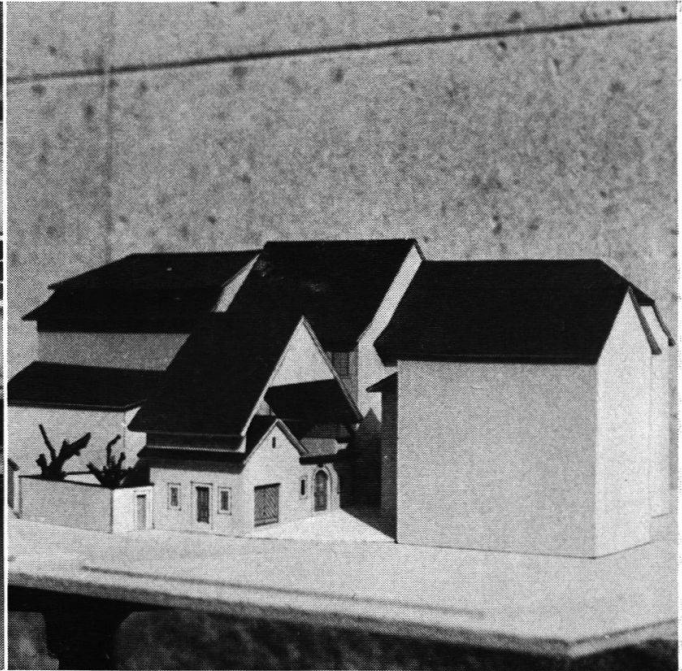
En haut: A gauche: Urne ornée de figure d'ange, copie en cuivre; à droite: Gargouille en forme de dragon, original en fer-blanc
En bas: Maison avant et après restauration



Oben: Büren a. d. A., Spittel, 16. Jahrhundert, vor und nach Restaurierung
Mitte: Erlach, altes Schulhaus, heute Gemeindkeller, vor und nach Restaurierung
Unten: Unterthorberg, Chüngelihaus, 1732



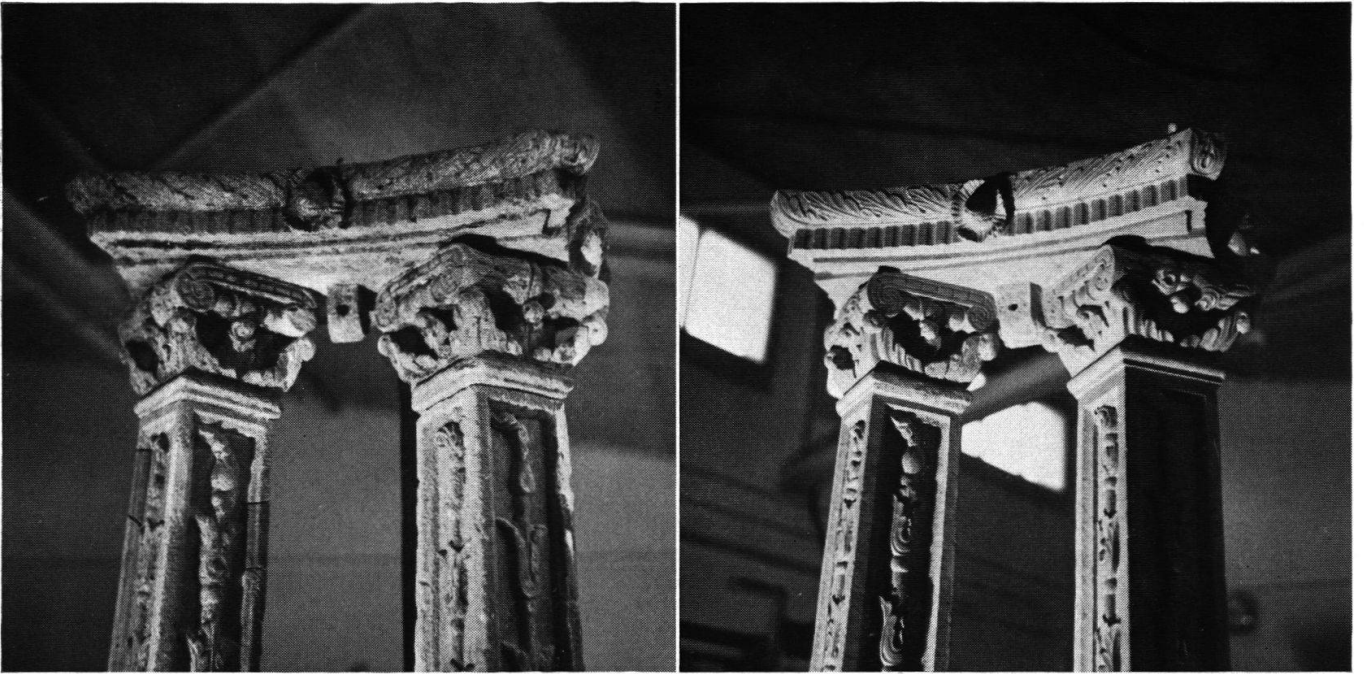
Linke Reihe: Bern, Junkerngasse 1. Oben und Mitte gegenwärtiger Zustand; unten Aquarell von Pfr. Howald, um 1840, mit ursprünglichem Straßenniveau vor Errichtung der Nydeggbücke
Rechte Reihe: Wiedlisbach, Hinterstädten. Oben vor Feuersbrunst; Mitte Brandlücke; unten geschlossene Lücke: angepaßter Neubau für die Gemeindeverwaltung



St-Ursanne, maison du médecin Dr A. Haenle, transformation de l'ancien abattoir en garage

A gauche: Travaux en exécution

A droite: Maquette, illustrant la transformation



En haut : Porrentruy, Fontaine de la Samaritaine, détails des colonnes : originaux et copies

Unten : Bern, Gerechtigkeitsbrunnen, Restaurator Hans A. Fischer untersucht den Zustand der Brunnenfigur vom Spezial-Hebefahrzeug der Berner Feuerwehr aus