

**Zeitschrift:** Zeitschrift für Sozialhilfe : ZESO  
**Herausgeber:** Schweizerische Konferenz für Sozialhilfe SKOS  
**Band:** 120 (2023)  
**Heft:** 1

## **Inhaltsverzeichnis**

### **Nutzungsbedingungen**

Die ETH-Bibliothek ist die Anbieterin der digitalisierten Zeitschriften auf E-Periodica. Sie besitzt keine Urheberrechte an den Zeitschriften und ist nicht verantwortlich für deren Inhalte. Die Rechte liegen in der Regel bei den Herausgebern beziehungsweise den externen Rechteinhabern. Das Veröffentlichen von Bildern in Print- und Online-Publikationen sowie auf Social Media-Kanälen oder Webseiten ist nur mit vorheriger Genehmigung der Rechteinhaber erlaubt. [Mehr erfahren](#)

### **Conditions d'utilisation**

L'ETH Library est le fournisseur des revues numérisées. Elle ne détient aucun droit d'auteur sur les revues et n'est pas responsable de leur contenu. En règle générale, les droits sont détenus par les éditeurs ou les détenteurs de droits externes. La reproduction d'images dans des publications imprimées ou en ligne ainsi que sur des canaux de médias sociaux ou des sites web n'est autorisée qu'avec l'accord préalable des détenteurs des droits. [En savoir plus](#)

### **Terms of use**

The ETH Library is the provider of the digitised journals. It does not own any copyrights to the journals and is not responsible for their content. The rights usually lie with the publishers or the external rights holders. Publishing images in print and online publications, as well as on social media channels or websites, is only permitted with the prior consent of the rights holders. [Find out more](#)

**Download PDF:** 15.01.2026

**ETH-Bibliothek Zürich, E-Periodica, <https://www.e-periodica.ch>**

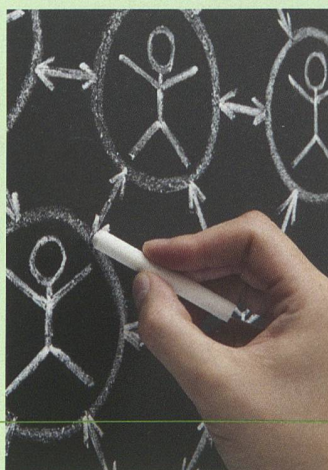
## SCHWERPUNKT

# Soziale Integration umsetzen

Während die berufliche Integration klare Ziele verfolgt, nämlich die Wiedereingliederung in den Arbeitsmarkt und somit die wirtschaftliche Unabhängigkeit, ist die soziale Integration komplexer. Im Berufsalltag von Sozialarbeitenden fehlt es oft an der Zeit für entsprechende Beratung und/oder an Ressourcen ein passendes Angebot zu finden. Die soziale Teilhabe am gesellschaftlichen Leben gibt Betroffenen jedoch das Gefühl, trotz Erwerbslosigkeit etwas «wert» zu sein und ist somit Voraussetzung für ein würdevolles Leben.



14–24



## ZESO ZEITSCHRIFT FÜR SOZIALHILFE

© SKOS. Nachdruck nur mit Genehmigung der Herausgeberin

Die ZESO erscheint viermal jährlich

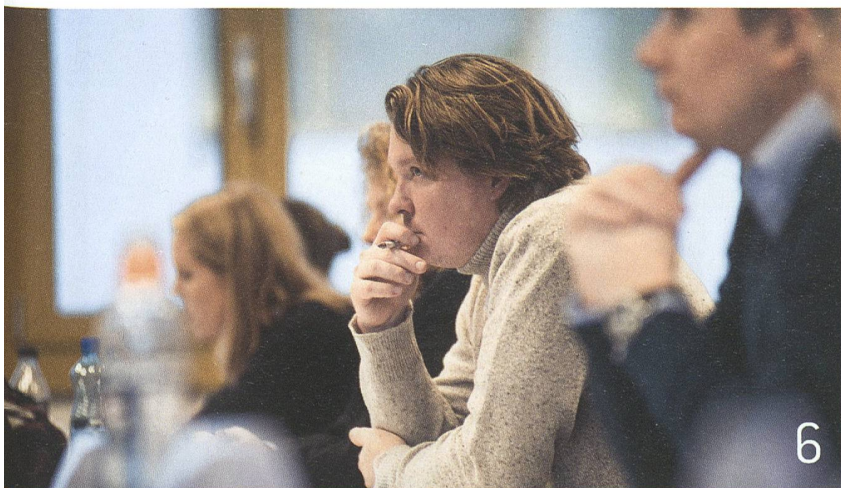
ISSN 1422-0636 / 120. Jahrgang

Erscheinungsdatum: 6. März 2023

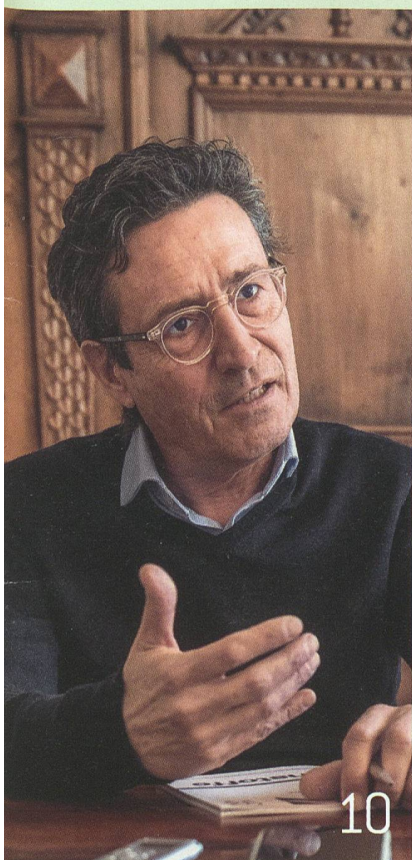
Die nächste Ausgabe erscheint am 5. Juni 2023

HERAUSGEBERIN Schweizerische Konferenz für Sozialhilfe SKOS, [www.skos.ch](http://www.skos.ch) REDAKTIONSADRESSE Redaktion ZESO, SKOS, Monbijoustrasse 22, Postfach, CH-3000 Bern 14, [zesoskos.ch](mailto:zesoskos.ch), Tel. 031 326 19 13 REDAKTION Ingrid Hess, Iris Meyer MITARBEITERINNEN UND MITARBEITER DIESER AUSGABE Béatrice Aerni, Palma Fiacco, Galliker Design, Matthias Giger, Claudia Hänzli, Bernhard Heeb, Sarah Huber, Corinne Huttmacher-Perret, Amanda Ioset, Eva Mey, Julien Nicolet, Andrea Nobs, Bettina Seebeck, Max Spring, Claudia Staffelbach TITELBILD Shutterstock, LAYOUT, KORREKTORAT, DRUCK Stämpfli AG, Kommunikationsunternehmen, Wölflistrasse 1, 3001 Bern, [zesoskos.ch](mailto:zesoskos.ch), Tel. 031 740 97 86 ABOVERWALTUNG, SKOS, PREISE Jahresabonnement CHF 89.– [SKOS-Mitglieder CHF 74.–] Jahresabonnement Ausland CHF 125.– Einzelnummer CHF 25.–





6



10



26



31



34

## INHALT

### 5 KOMMENTAR

Steigende Armut trotz sinkender Sozialhilfequoten – wie geht das?

### 6 FORSCHUNG

Erreichbare Bildung für Armutsgefährdete – Studienergebnisse

### 8 PSYCHISCH BEEINTRÄCHTIGTE

Ein Massnahmenkatalog des Deutschen Vereins für soziale Fürsorge zur Unterstützung psychisch beeinträchtigter Personen

### 9 PRAXISBEISPIEL

Budget junger Erwachsener im Haushalt der Eltern

### 10 INTERVIEW: ZUKUNFTSFORSCHUNG

Der Zukunftsforscher Georges T. Roos über die Megatrends der nächsten Jahre

### 14–24 SOZIALE INTEGRATION IM BERUFSALLTAG

16 Soziale Integration – Wunschdenken?

18 Projekt FokusArbeit der Stadt Biel

20 Basel-Stadt: wie Pilotprojekte zum festen Bestandteil sozialer Integration wurden

23 Stärkere Zusammenarbeit von Berufsbeistandschaften und Sozialdiensten im Kanton Freiburg

### 25 NICHTBEZUG

Berner Pilotprojekt zur Überbrückungshilfe mit wissenschaftlicher Begleitung

### 26 REPORTAGE

Pensionierte Lehrkräfte unterrichten in Gefängnissen

### 29 PARTIZIPATION

Die Artias diskutiert über die Realisierung partizipativer Ansätze für Sozialdienste

### 31 FLUKTUATION

Wieso wechseln Arbeitnehmende im Sozialwesen ihre Stelle?

### 33 LESETIPPS UND VERANSTALTUNGEN

### 34 10 JAHRE UFS

Die einzige überregionale auf Sozialhilferecht spezialisierte Rechtsberatungsstelle gibt Einblick in Ihre Tätigkeit

### 36 TÜR AUF

Claudia Staffelbach ist im Kanton Graubünden für drei Täler zuständig.