

Zeitschrift: Zeitschrift für Sozialhilfe : ZESO
Herausgeber: Schweizerische Konferenz für Sozialhilfe SKOS
Band: 118 (2021)
Heft: 3

Inhaltsverzeichnis

Nutzungsbedingungen

Die ETH-Bibliothek ist die Anbieterin der digitalisierten Zeitschriften auf E-Periodica. Sie besitzt keine Urheberrechte an den Zeitschriften und ist nicht verantwortlich für deren Inhalte. Die Rechte liegen in der Regel bei den Herausgebern beziehungsweise den externen Rechteinhabern. Das Veröffentlichen von Bildern in Print- und Online-Publikationen sowie auf Social Media-Kanälen oder Webseiten ist nur mit vorheriger Genehmigung der Rechteinhaber erlaubt. [Mehr erfahren](#)

Conditions d'utilisation

L'ETH Library est le fournisseur des revues numérisées. Elle ne détient aucun droit d'auteur sur les revues et n'est pas responsable de leur contenu. En règle générale, les droits sont détenus par les éditeurs ou les détenteurs de droits externes. La reproduction d'images dans des publications imprimées ou en ligne ainsi que sur des canaux de médias sociaux ou des sites web n'est autorisée qu'avec l'accord préalable des détenteurs des droits. [En savoir plus](#)

Terms of use

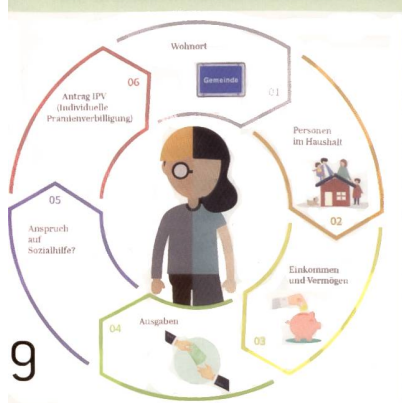
The ETH Library is the provider of the digitised journals. It does not own any copyrights to the journals and is not responsible for their content. The rights usually lie with the publishers or the external rights holders. Publishing images in print and online publications, as well as on social media channels or websites, is only permitted with the prior consent of the rights holders. [Find out more](#)

Download PDF: 26.01.2026

ETH-Bibliothek Zürich, E-Periodica, <https://www.e-periodica.ch>



6



9



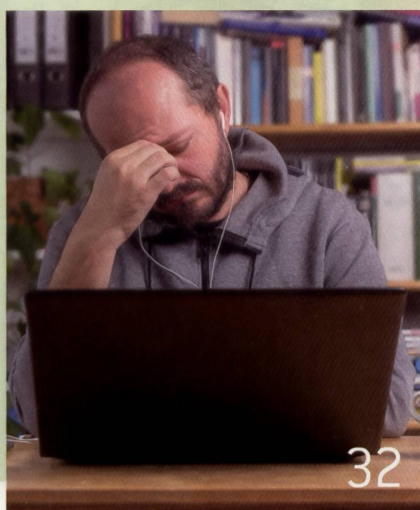
10



26



29



32

INHALT

5 KOMMENTAR

Es gilt zu verhindern, dass Kinder in Armut aufwachsen

6 SOZIALHILFEKOSTEN

Mit tieferer Fallbelastung die Ausgaben für Sozialhilfe senken – das Beispiel Winterthur wissenschaftlich beleuchtet

8 PRAXISBEISPIEL

Berufliche Integration Minderjähriger – Auflagen und Sanktionen

9 SOZIALHILFERECHNER

Klärung des Anspruchs auf Sozialhilfe mit wenigen Klicks

10 IM GESPRÄCH MIT MARTIN VOLKART

Über die Solothurner Gastrogenossenschaft Baseltor und warum sie glimpflich durch die Krise kam

14–25 UNRECHTMÄSSIGER BEZUG

16 Winterthurer Modell gegen den Generalverdacht

18 Arbeiten im Klima gegenseitigen Vertrauens

20 Sozialinspektion zur Klärung von Verdachtsfällen

22 Nachgefragt: Sorgfältige Abklärung des Sachverhalts ist wichtig

25 Raum und Zeit für Gespräche und klare Kommunikation

26 REPORTAGE ROCK YOUR LIFE

Ein erfolgreiches Coaching-Projekt für Schülerinnen und Schüler auf dem Weg ins Berufsleben

29 PARTIZIPATION

Das umfassende Pilotprojekt der Artias hat Pioniercharakter

32 FORSCHUNG

Wohlbefinden oder Stress: Wie Sozialarbeitende in der Sozialhilfe die Corona-Krise erlebten.

32 STEUERSCHULDEN

Wenn die Steuerverwaltung amtlich einschätzt, sind Schulden oft die Folge – ein Basler Projekt gibt Gegensteuer

34 LESETIPPS UND VERANSTALTUNGEN

36 TÜR AUF

Sandra Portmann arbeitet auf dem Sozialdienst in Biel, wo tiefer GBL und hohe Regeldichte die individuelle Hilfe erschweren