

Zeitschrift: Zeitschrift für Sozialhilfe : ZESO
Herausgeber: Schweizerische Konferenz für Sozialhilfe SKOS
Band: 117 (2020)
Heft: 4

Inhaltsverzeichnis

Nutzungsbedingungen

Die ETH-Bibliothek ist die Anbieterin der digitalisierten Zeitschriften auf E-Periodica. Sie besitzt keine Urheberrechte an den Zeitschriften und ist nicht verantwortlich für deren Inhalte. Die Rechte liegen in der Regel bei den Herausgebern beziehungsweise den externen Rechteinhabern. Das Veröffentlichen von Bildern in Print- und Online-Publikationen sowie auf Social Media-Kanälen oder Webseiten ist nur mit vorheriger Genehmigung der Rechteinhaber erlaubt. [Mehr erfahren](#)

Conditions d'utilisation

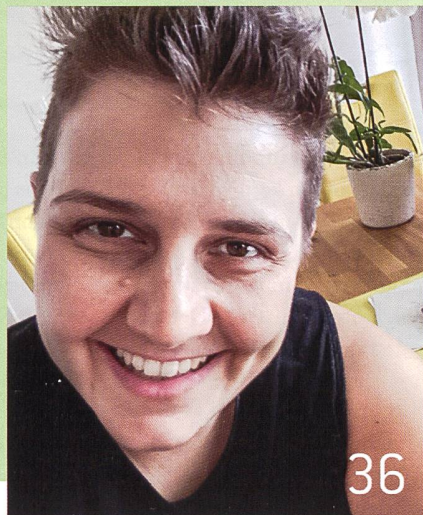
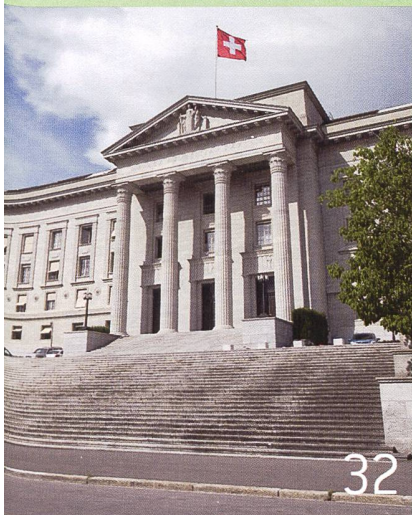
L'ETH Library est le fournisseur des revues numérisées. Elle ne détient aucun droit d'auteur sur les revues et n'est pas responsable de leur contenu. En règle générale, les droits sont détenus par les éditeurs ou les détenteurs de droits externes. La reproduction d'images dans des publications imprimées ou en ligne ainsi que sur des canaux de médias sociaux ou des sites web n'est autorisée qu'avec l'accord préalable des détenteurs des droits. [En savoir plus](#)

Terms of use

The ETH Library is the provider of the digitised journals. It does not own any copyrights to the journals and is not responsible for their content. The rights usually lie with the publishers or the external rights holders. Publishing images in print and online publications, as well as on social media channels or websites, is only permitted with the prior consent of the rights holders. [Find out more](#)

Download PDF: 12.01.2026

ETH-Bibliothek Zürich, E-Periodica, <https://www.e-periodica.ch>



INHALT

5 KOMMENTAR

Neue SKOS-Strategie als Wegweiser für die kommenden vier Jahre

6 FACHBEITRAG

Ein Monitoring zur Erkennung und Bewältigung der Armut

9 PRAXIS

Berücksichtigung der Hilfloosenentschädigung bei Sozialhilfebezug

10 INTERVIEW: JONAS LÜSCHER

Der renommierte Schweizer Schriftsteller über die Corona-Krise und deren Auswirkungen auf die Solidarität

14–25 SOZIALE INTEGRATION

16 Soziale Integration als Kernauftrag der Sozialhilfe

18 Die individuelle Förderung zur sozialen Integration durch die Sozialen Dienste der Stadt Zürich

20 Der erste Schritt der langfristigen Arbeitsmarkintegration ist die soziale Integration

22 Die Teilhabe der Obdachlosen in Paris an der Gesellschaft

24 Roland Bänziger über die soziale Integration durch das Arbeitsintegrationsprojekt HEKS-Visite

26 REPORTAGE

Die Beobachtungsstation des Foyers Basel unterstützt weibliche Jugendliche in der Krise

29 SCHUB FÜR DIE FÖRDERUNG VON GRUND-KOMPETENZEN

Bildung als zentraler Faktor für eine nachhaltige Integration in die Gesellschaft

30 IV-REVISIONEN

Der Zusammenhang des IV-Rentenrückgangs mit der Zunahme der Sozialhilfefälle

32 HARMONISIERUNG DER SOZIALHILFE

Menschenrecht auf gleiche soziale Rechte und die unterschiedliche Umsetzung der kantonalen Sozialhilfegesetze

34 LESETIPPS UND VERANSTALTUNGEN

36 TÜR AUF

Sandra Angelovic von den Sozialen Diensten Asyl Zug wünscht sich mehr Verständnis in der Bevölkerung und seitens der Klienten, dass die Sozialhilfe auf Richtlinien und Gesetzen basiert und nicht auf persönlicher Willkür