

Zeitschrift: Zeitschrift für Sozialhilfe : ZESO
Herausgeber: Schweizerische Konferenz für Sozialhilfe SKOS
Band: 116 (2019)
Heft: 2

Inhaltsverzeichnis

Nutzungsbedingungen

Die ETH-Bibliothek ist die Anbieterin der digitalisierten Zeitschriften auf E-Periodica. Sie besitzt keine Urheberrechte an den Zeitschriften und ist nicht verantwortlich für deren Inhalte. Die Rechte liegen in der Regel bei den Herausgebern beziehungsweise den externen Rechteinhabern. Das Veröffentlichen von Bildern in Print- und Online-Publikationen sowie auf Social Media-Kanälen oder Webseiten ist nur mit vorheriger Genehmigung der Rechteinhaber erlaubt. [Mehr erfahren](#)

Conditions d'utilisation

L'ETH Library est le fournisseur des revues numérisées. Elle ne détient aucun droit d'auteur sur les revues et n'est pas responsable de leur contenu. En règle générale, les droits sont détenus par les éditeurs ou les détenteurs de droits externes. La reproduction d'images dans des publications imprimées ou en ligne ainsi que sur des canaux de médias sociaux ou des sites web n'est autorisée qu'avec l'accord préalable des détenteurs des droits. [En savoir plus](#)

Terms of use

The ETH Library is the provider of the digitised journals. It does not own any copyrights to the journals and is not responsible for their content. The rights usually lie with the publishers or the external rights holders. Publishing images in print and online publications, as well as on social media channels or websites, is only permitted with the prior consent of the rights holders. [Find out more](#)

Download PDF: 14.04.2026

ETH-Bibliothek Zürich, E-Periodica, <https://www.e-periodica.ch>

INHALT

5 KOMMENTAR

Frühe Förderung: ein zentrales Thema für die Sozialhilfe

6 PRAXIS

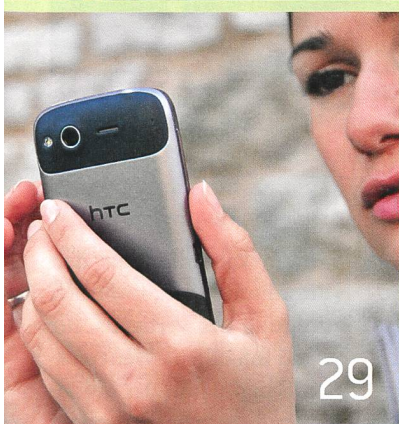
Wie werden mit dem Lohn ausbezahlte Verpflegungskosten in der Sozialhilfe behandelt?

7 CHARTA SOZIALHILFE SCHWEIZ

Schulterschluss für eine starke Sozialhilfe

8 INTERVIEW: NEUES SKOS-PRÄSIDIUM

«Wir müssen Probleme lösen, statt Fronten bewirtschaften.»



12–27 WOHNEN

14 Wenn Sozialhilfeempfänger die Wohnung wechseln müssen – eine methodische Unterstützung bei der Wohnungssuche

18 Allein, machtlos, verdrängt – wie sich die neue Wohnungsfrage zeigt

22 Obdach- und Wohnungslosigkeit: die gravierendste Form von Armut

25 Mehr gemeinnütziger Wohnbau als Lösung?

26 «Die Mietensollen dem Zustand der Wohnungen entsprechen», sagt Laura Imhof von der Mietfachstelle Biel

28 FACHBEITRAG

Nichtbezug von Sozialleistungen

29 FACHBEITRAG

Neue Digitalangebote sind im Sozialbereich noch rar

30 REPORTAGE: ARCHE FÜR FAMILIEN

Im Mittwochstreff verbringen belastete Familien ein paar unbeschwerte Stunden

33 DEBATTE

«Die IV vollzieht ein Gesetz», sagt Dieter Widmer, Direktor der IV-Stelle Bern

34 LESETIPPS UND VERANSTALTUNGEN

36 PORTRÄT

Hans Leu engagiert sich nach der Pension in Bildungsprojekten in Zürich und Benin

