

Zeitschrift: Zeitschrift für Sozialhilfe : ZESO
Herausgeber: Schweizerische Konferenz für Sozialhilfe SKOS
Band: 115 (2018)
Heft: 2

Inhaltsverzeichnis

Nutzungsbedingungen

Die ETH-Bibliothek ist die Anbieterin der digitalisierten Zeitschriften auf E-Periodica. Sie besitzt keine Urheberrechte an den Zeitschriften und ist nicht verantwortlich für deren Inhalte. Die Rechte liegen in der Regel bei den Herausgebern beziehungsweise den externen Rechteinhabern. Das Veröffentlichen von Bildern in Print- und Online-Publikationen sowie auf Social Media-Kanälen oder Webseiten ist nur mit vorheriger Genehmigung der Rechteinhaber erlaubt. [Mehr erfahren](#)

Conditions d'utilisation

L'ETH Library est le fournisseur des revues numérisées. Elle ne détient aucun droit d'auteur sur les revues et n'est pas responsable de leur contenu. En règle générale, les droits sont détenus par les éditeurs ou les détenteurs de droits externes. La reproduction d'images dans des publications imprimées ou en ligne ainsi que sur des canaux de médias sociaux ou des sites web n'est autorisée qu'avec l'accord préalable des détenteurs des droits. [En savoir plus](#)

Terms of use

The ETH Library is the provider of the digitised journals. It does not own any copyrights to the journals and is not responsible for their content. The rights usually lie with the publishers or the external rights holders. Publishing images in print and online publications, as well as on social media channels or websites, is only permitted with the prior consent of the rights holders. [Find out more](#)

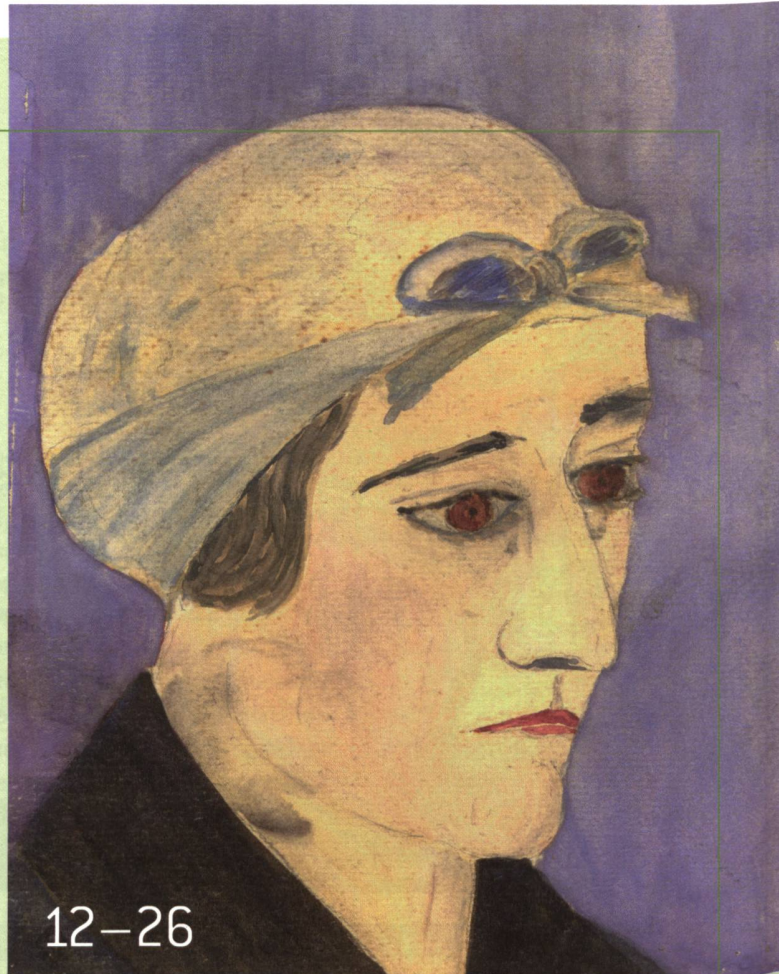
Download PDF: 26.04.2026

ETH-Bibliothek Zürich, E-Periodica, <https://www.e-periodica.ch>

SCHWERPUNKT

Anspruchsvolle Eingliederung

Wer Sozialhilfe bezieht und psychisch beeinträchtigt ist, hat beim Eintritt oder bei der Rückkehr ins Erwerbsleben besondere Hürden zu überwinden. Wie sollen Sozialdienste mit betroffenen Klientinnen und Klienten umgehen? Wie sind die Zusammenhänge zwischen Armut und Krankheit? Und wie können Menschen mit psychischen Problemen am besten unterstützt werden?



ZESO ZEITSCHRIFT FÜR SOZIALHILFE

© SKOS. Nachdruck nur mit Genehmigung der Herausgeberin.

Die ZESO erscheint viermal jährlich.

ISSN 1422-0636 / 115. Jahrgang

Erscheinungsdatum: 4. Juni 2018

Die nächste Ausgabe erscheint im September 2018

HERAUSGEBERIN Schweizerische Konferenz für Sozialhilfe SKOS, www.skos.ch REDAKTIONSADRESSE
Redaktion ZESO, SKOS, Monbijoustrasse 22, Postfach, CH-3000 Bern 14, zesos@skos.ch, Tel. 031 326 19 19
REDAKTION Ingrid Hess AUTORINNEN UND AUTOREN IN DIESER AUSGABE Tanja Aegerter, Niklas Baer, Gabriela Baumgartner, Helene Brändli, David Briner, Seraina Casutt, Béatrice Devènes, Heinrich Dubacher, Palma Fiacco, Mireille Guggenbühler, Kuno Gut, Claudia Hänzi, Ingrid Hess, Markus Kaufmann, Daniel Lüscher, Patricia Max, Michael Peier, Franziska Scheidegger, Sabina Schmidlin, Danièle Spagnoli, Susanne Wenger TITELBILD Ruedi Steiner LAYOUT Marco Bernet, mbdesign Zürich KORREKTORAT Karin Meier DRUCK UND ABOVERWALTUNG Rub Media, Postfach, 3001 Bern, zesos@rubmedia.ch, Tel. 031 740 97 86 PREISE Jahresabonnement CHF 82.- [SKOS-Mitglieder CHF 69.-], Jahresabonnement Ausland CHF 120.-, Einzelnummer CHF 25.-.



05



28



30



08



32



36

INHALT

5 KOMMENTAR

Die SKOS-Richtlinien im Härtetest
– Kommentar von Markus Kaufmann

6 PRAXIS

Welche Gemeinde ist für Wochen-
aufenthalter zuständig?

7 THEMA SOZIALHILFE

SKOS-Richtlinien – die Entwicklung geht
weiter

8 INTERVIEW

«Kinder werden von frühem Alter an
negativ etikettiert», stellt die Erziehungs-
wissenschaftlerin Margrit Stamm fest

12–26 PSYCHISCH KRANK IN DER SOZIALHILFE

14 Eingliederung in den Arbeitsmarkt:
Hindernisse und Lösungsansätze

16 Soziale und psychiatrische Hilfe unter
einem Dach

18 «Peer»-Arbeit: Wenn Patienten
zu Experten werden

19 Projekt «Ressort»: Vernetzte Begleitung
in der Waadt

20 Sozialdienste vor besonderen
Herausforderungen

22 Junge mit psychischen Problemen:
Früherkennung zentral

24 «Psychisch Beeinträchtigte können nicht
unter Druck gesunden», sagt Psychiater
Thomas Ihde-Scholl

27 FACHBEITRAG

Sozialdienst und RAV: Vereinte Kräfte

28 FACHBEITRAG

Forschung und Praxis im Austausch

29 FACHBEITRAG

Fachstelle hilft bei Mieter-Anliegen

30 PLATTFORM

Das Luzerner Institut für Arbeitsagogik

32 REPORTAGE

Lohn statt Sozialhilfe in Oberentfelden

34 DEBATTE

Soziale Arbeit ohne Doppelmandat

35 LESETIPPS UND VERANSTALTUNGEN

36 PORTRÄT

Ernst Bachmann und die Flüchtlinge