

Zeitschrift: Zeitschrift für Sozialhilfe : ZESO
Herausgeber: Schweizerische Konferenz für Sozialhilfe SKOS
Band: 114 (2017)
Heft: 3

Endseiten

Nutzungsbedingungen

Die ETH-Bibliothek ist die Anbieterin der digitalisierten Zeitschriften auf E-Periodica. Sie besitzt keine Urheberrechte an den Zeitschriften und ist nicht verantwortlich für deren Inhalte. Die Rechte liegen in der Regel bei den Herausgebern beziehungsweise den externen Rechteinhabern. Das Veröffentlichen von Bildern in Print- und Online-Publikationen sowie auf Social Media-Kanälen oder Webseiten ist nur mit vorheriger Genehmigung der Rechteinhaber erlaubt. [Mehr erfahren](#)

Conditions d'utilisation

L'ETH Library est le fournisseur des revues numérisées. Elle ne détient aucun droit d'auteur sur les revues et n'est pas responsable de leur contenu. En règle générale, les droits sont détenus par les éditeurs ou les détenteurs de droits externes. La reproduction d'images dans des publications imprimées ou en ligne ainsi que sur des canaux de médias sociaux ou des sites web n'est autorisée qu'avec l'accord préalable des détenteurs des droits. [En savoir plus](#)

Terms of use

The ETH Library is the provider of the digitised journals. It does not own any copyrights to the journals and is not responsible for their content. The rights usually lie with the publishers or the external rights holders. Publishing images in print and online publications, as well as on social media channels or websites, is only permitted with the prior consent of the rights holders. [Find out more](#)

Download PDF: 11.02.2026

ETH-Bibliothek Zürich, E-Periodica, <https://www.e-periodica.ch>

«Der Master hat meinen Blick für die Schnittstellen zu Ökonomie, Politik und Recht geschärft. So kann ich meine Positionen fundierter begründen.»

Lukas Bruderer, MSc Soziale Arbeit
KOFA Produktverantwortlicher kompetenzhoch3,
Institut für wirksame Jugendhilfe, Zürich



MASTER IN SOZIALER ARBEIT

BERN | LUZERN
ST. GALLEN | ZÜRICH

Absolventen und Arbeitgeberinnen
erzählen über Arbeitsalltag und
Berufschancen. Jetzt reinklicken!

www.masterinsozialerarbeit.ch



Fachhochschule Nordwestschweiz
Hochschule für Soziale Arbeit



Weiterbildungen für die Kompetenzen von morgen

Sie suchen neue Impulse und Anregungen für Ihren professionellen Alltag? Wir unterstützen Sie dabei, Ihre Kompetenzen und Ihr Wissen zu aktualisieren, sich weiterzuentwickeln und Ihr berufliches Netzwerk zu erweitern.

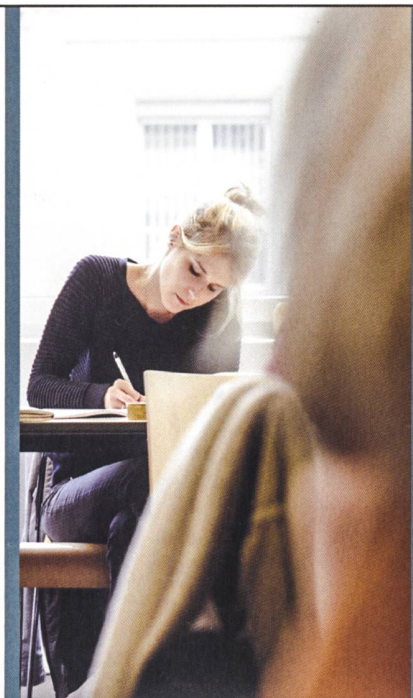
Die Hochschule für Soziale Arbeit FHNW bietet Ihnen Weiterbildungen zu zahlreichen Themen an:

- Behinderung und Integration
- Beratung und Coaching
- Change Management
- Eingliederungsmanagement
- Ethik und Recht
- Gesundheit
- Kinder und Jugendliche
- Methoden
- Migration
- Praxisausbildende in der Sozialen Arbeit
- Sozialmanagement
- Stadtentwicklung

Kontakt und Information

Fachhochschule Nordwestschweiz FHNW | Hochschule für Soziale Arbeit | 4053 Basel und 4600 Olten
weiterbildung.sozialerarbeit@fhnw.ch | T +41 848 821 011

www.fhnw.ch/de/weiterbildung/soziale-arbeit



Sozialberatung, Sozialhilfe und Sozialversicherungen

Einführung Sozialhilfe [neu]

4 Kurstage, November bis Dezember 2017

soziale-arbeit.bfh.ch, Web-Code: K-SOZ-22

Fachkurs und CAS Sozialberatung [neu]

8 Kurstage bzw. 20 Studientage, Start im Mai 2018

soziale-arbeit.bfh.ch, Web-Code: K-SOZ-39 bzw. C-SOZ-11

CAS Soziale Sicherheit

22 Studientage, Frühling 2018

hslu.ch/c171

Einführung Sozialversicherungsrecht [neu]

4 Kurstage, 12./13. Juni und 26./27. Juni 2018

soziale-arbeit.bfh.ch, Web-Code: K-REC-1

**BFH und Hochschule Luzern:
Kooperation für Ihre Weiterbildung**



Berner
Fachhochschule

Lucerne University of
Applied Sciences and Arts

**HOCHSCHULE
LUZERN**

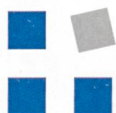
Soziale Arbeit
FH Zentralschweiz



«Die Weiterbildungen
der FHS St.Gallen sind
sehr praxisorientiert.
Das gefällt mir.»

Weiterbildungen in Sozialer Arbeit

www.fhsg.ch/weiterbildung-sozialarbeit



FHS St.Gallen

Hochschule
für Angewandte Wissenschaften

Roman Bernhard
Leiter, Eingliederungsteam
IV-Stelle Thurgau, Absolvent
CAS Case Management
und Supported Employment



FHO Fachhochschule Ostschweiz