

Zeitschrift: Zeitschrift für Sozialhilfe : ZESO
Herausgeber: Schweizerische Konferenz für Sozialhilfe SKOS
Band: 113 (2016)
Heft: 3

Inhaltsverzeichnis

Nutzungsbedingungen

Die ETH-Bibliothek ist die Anbieterin der digitalisierten Zeitschriften auf E-Periodica. Sie besitzt keine Urheberrechte an den Zeitschriften und ist nicht verantwortlich für deren Inhalte. Die Rechte liegen in der Regel bei den Herausgebern beziehungsweise den externen Rechteinhabern. Das Veröffentlichen von Bildern in Print- und Online-Publikationen sowie auf Social Media-Kanälen oder Webseiten ist nur mit vorheriger Genehmigung der Rechteinhaber erlaubt. [Mehr erfahren](#)

Conditions d'utilisation

L'ETH Library est le fournisseur des revues numérisées. Elle ne détient aucun droit d'auteur sur les revues et n'est pas responsable de leur contenu. En règle générale, les droits sont détenus par les éditeurs ou les détenteurs de droits externes. La reproduction d'images dans des publications imprimées ou en ligne ainsi que sur des canaux de médias sociaux ou des sites web n'est autorisée qu'avec l'accord préalable des détenteurs des droits. [En savoir plus](#)

Terms of use

The ETH Library is the provider of the digitised journals. It does not own any copyrights to the journals and is not responsible for their content. The rights usually lie with the publishers or the external rights holders. Publishing images in print and online publications, as well as on social media channels or websites, is only permitted with the prior consent of the rights holders. [Find out more](#)

Download PDF: 26.04.2026

ETH-Bibliothek Zürich, E-Periodica, <https://www.e-periodica.ch>

ARBEITSINTEGRATION

Flüchtlinge und vorläufig Aufgenommene müssen möglichst rasch in den Schweizer Arbeitsmarkt integriert werden. Ansonsten drohen nicht nur Probleme auf gesellschaftlicher Ebene, sondern auch grosse Folgekosten. Doch wie gelingt diese Arbeitsintegration? Der Schwerpunkt zeigt Massnahmen und Hindernisse für die Betroffenen auf und beleuchtet sozialpolitische Perspektiven.

ZESO

 ZEITSCHRIFT FÜR SOZIALHILFE

HERAUSGEBERIN Schweizerische Konferenz für Sozialhilfe SKOS, www.skos.ch **REDAKTIONSADRESSE** Redaktion ZESO, SKOS, Monbijoustrasse 22, Postfach, CH-3000 Bern 14, zes@skos.ch, Tel. 031 326 19 19 **REDAKTION** Michael Fritschi, Regine Gerber **REDAKTIONELLE BEGLEITUNG** Dorothee Guggisberg **AUTORINNEN UND AUTOREN IN DIESER AUSGABE** Isabel Bartal, Albert Baumann, Maya Bosshart, Franziska Brägger, Anja Conzett, Gianni D' Amato, Therese Frösch, Adrian Gerber, Peter Gomm, Barbara Hamm, Paula Lanfranconi, Katharina Liewald, Ueli Mäder, Fabio Malinconico, Myriam Schleiss, Cristina Spagnolo, Patrick Strub, Alexander Suter, Felix Wolfers, Guido Wizen, Nadine Zimmermann, **TITELBILD** Rudolf Steiner **LAYOUT** Marco Bernet, mbdesign Zürich **KORREKTORAT** Karin Meier **DRUCK UND ABOVERWALTUNG** Rub Media, Postfach, 3001 Bern, zes@rubmedia.ch, Tel. 031 740 97 86 **PREISE** Jahresabonnement CHF 82.– [SKOS-Mitglieder CHF 69.–], Jahresabonnement Ausland CHF 120.–, Einzelnummer CHF 25.–

© SKOS. Nachdruck nur mit Genehmigung der Herausgeberin. Die ZESO erscheint viermal jährlich.

ISSN 1422-0636 / 113. Jahrgang

Erscheinungsdatum: 12. September 2016

Die nächste Ausgabe erscheint im Dezember 2016.

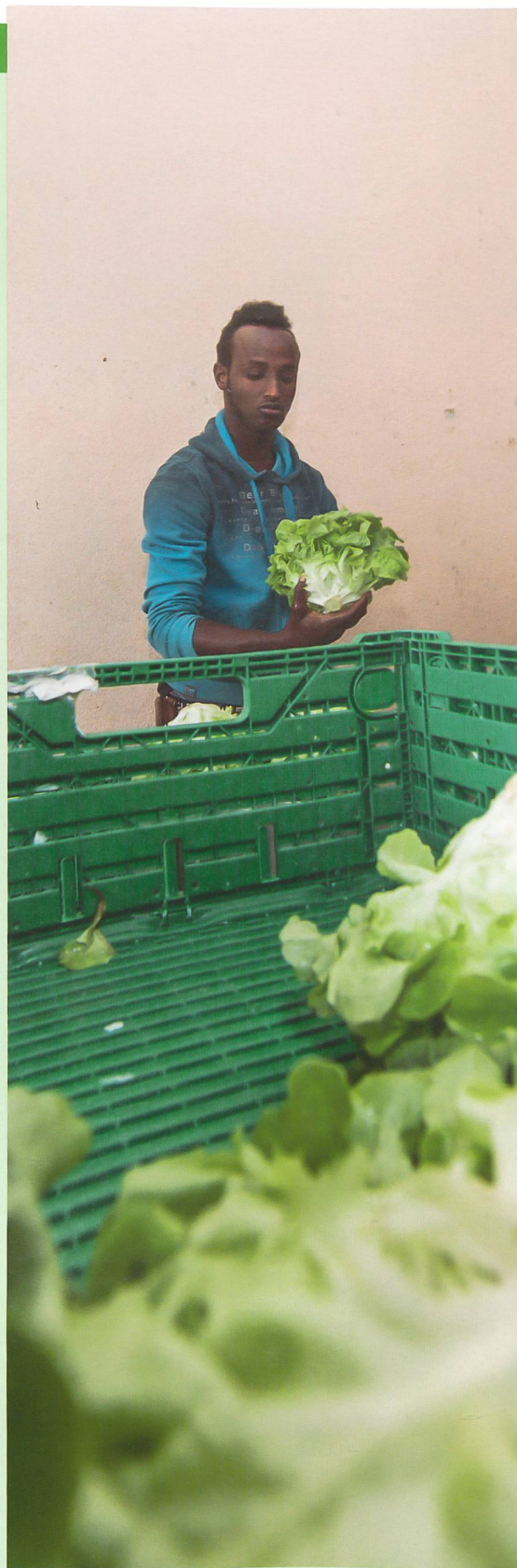


Bild: Keystone

INHALT

- 4 Dorothee Guggisberg verlässt die SKOS
 - 5 Was hat die Revision gebracht? Kommentar von Therese Frösch und Felix Wolfers
 - 6 13 Fragen an Anja Conzett
 - 8 Praxis: Anrechnung vom Kindesvermögen im Sozialhilfebudget
 - 9 Neues Rechtsberatungsangebot für SKOS-Mitglieder
 - 10 Ausschaffungsinitiative: Herausforderungen für die Sozialhilfe
 - 11 Keine Einstellung der Nothilfe wegen Arbeitsverweigerung
 - 12 «Das utopische Denken ist uns abhandengekommen» Interview mit Barbara Bleisch
-
- 16 **SCHWERPUNKT: ARBEITSINTEGRATION**
 - 18 Gemeinsame Anstrengungen für den Zugang der Flüchtlinge zum Arbeitsmarkt
 - 19 Arbeitsmarktintegration: Eine lohnenswerte Investition
 - 20 Mit beruflicher Grundausbildung zur nachhaltigen Integration
 - 22 Integration ist ein zeitintensiver Prozess
 - 24 Bei der Arbeitsintegration besteht ein Steuerungsdefizit
 - 26 Dürfen Flüchtlinge zur beruflichen Qualifikation verpflichtet werden?
 - 27 Die Arbeitsintegration in den ersten Arbeitsmarkt ist möglich
-
- 28 Kompass für Fragen, die Personen im Strafvollzug betreffen
 - 30 «Ein gutes Leben haben!» Reportage über minderjährige Asylsuchende
 - 32 Plattform: migesplus.ch des SRK
 - 33 Überhöhte Mietzinse: So können sich Mieter wehren
 - 34 Sozialhilfe ausweiten. Von Ueli Mäder
 - 35 Lesetipps und Veranstaltungen
 - 36 Porträt: Sandra Kern betreibt eine Gassenküche in Frauenfeld

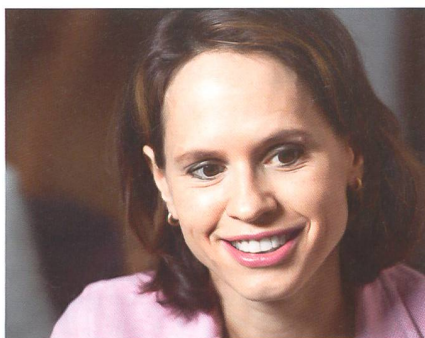
NEUE RECHTSBERATUNG



Die rechtlichen Fragen werden komplizierter und der Beratungsbedarf grösser. Die SKOS bietet ihren Mitgliedern daher ein neues elektronisches Rechtsberatungsangebot an. Die SKOS-Line^{plus} kann für Abklärungen bei komplexen Sozialhilfefällen beigezogen werden.

9

DIE PHILOSOPHIN



Trägt der Einzelne Mitschuld am globalen Elend? Barbara Bleisch, Philosophin und Moderatorin der «Sternstunde Philosophie», reflektiert im Interview, wie Verantwortungszuschreibung funktioniert. Und sie erklärt, warum wir an einer Zeitwende stehen und der liberale Traum zunehmend unter Druck gerät.

12

JUGENDLICHE ASYLSUCHENDE



Eine Lehrstelle finden und ein gutes Leben haben: Das wünschen sich Jonathan, Abiel und Waris. Sie gehören zu einer Gruppe von unbegleiteten minderjährigen Asylsuchenden, die sich im Rahmen des Projektes «Speak out!» an die Öffentlichkeit wenden.

30

DIE GASTGEBERIN



Den Schwung von den Rennstrecken Dijon-Prenois und Hockenheim hat Sandra Kern mit in ihren Alltag genommen – und die erste Gassenküche im Kanton Thurgau gegründet. Dort bewirbt die herzliche Gastgeberin Menschen, die am Rand der Gesellschaft stehen, jede Woche mit einem Viergangmenü.

36