

Zeitschrift: Zeitschrift über das gesamte Bauwesen
Band: 2 (1837)
Heft: 10

Anhang: Bildtafeln

Nutzungsbedingungen

Die ETH-Bibliothek ist die Anbieterin der digitalisierten Zeitschriften auf E-Periodica. Sie besitzt keine Urheberrechte an den Zeitschriften und ist nicht verantwortlich für deren Inhalte. Die Rechte liegen in der Regel bei den Herausgebern beziehungsweise den externen Rechteinhabern. Das Veröffentlichen von Bildern in Print- und Online-Publikationen sowie auf Social Media-Kanälen oder Webseiten ist nur mit vorheriger Genehmigung der Rechteinhaber erlaubt. [Mehr erfahren](#)

Conditions d'utilisation

L'ETH Library est le fournisseur des revues numérisées. Elle ne détient aucun droit d'auteur sur les revues et n'est pas responsable de leur contenu. En règle générale, les droits sont détenus par les éditeurs ou les détenteurs de droits externes. La reproduction d'images dans des publications imprimées ou en ligne ainsi que sur des canaux de médias sociaux ou des sites web n'est autorisée qu'avec l'accord préalable des détenteurs des droits. [En savoir plus](#)

Terms of use

The ETH Library is the provider of the digitised journals. It does not own any copyrights to the journals and is not responsible for their content. The rights usually lie with the publishers or the external rights holders. Publishing images in print and online publications, as well as on social media channels or websites, is only permitted with the prior consent of the rights holders. [Find out more](#)

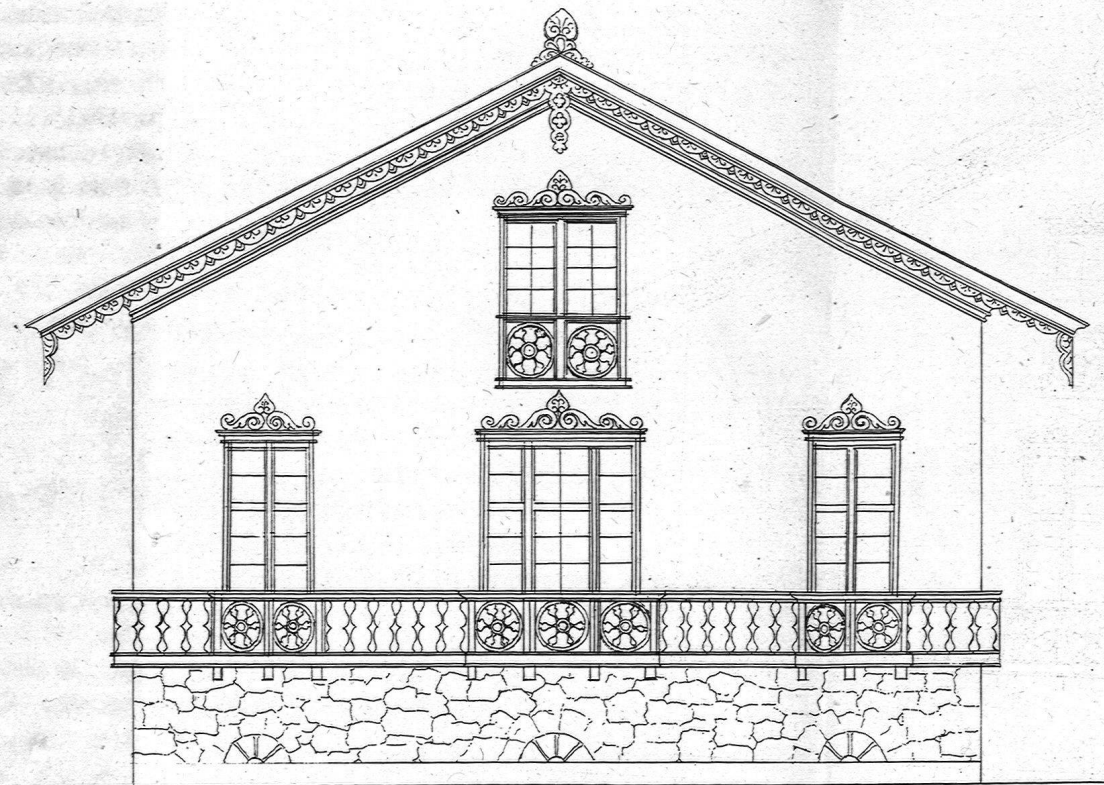
Download PDF: 06.02.2026

ETH-Bibliothek Zürich, E-Periodica, <https://www.e-periodica.ch>

gegen 500 Tonnen Kohlen täglich befördert werden, gehen 7 Dampfwagen. Der „Atlas“ und der „Vulkan“, jeder mit 5 Rädern, gehören zu den stärksten Dampfwagen, die bis jetzt auf einer Eisenbahn gebraucht worden sind: sie haben Cylinder von 16 Z. Durchmesser und von 20 Z. Hub, und sind für schwere Lasten, bei mäßiger Schnelligkeit, gebaut. Der „Herkules“, der „Goliath“ und der „Simson“ haben jeder einen 14zölligen Cylinder mit 18 Z. Hub, und der „Comet“ und der „Liverpool“ haben 16zöllige Cylinder mit 14 Z. Hub. (Der Verf. verweist, als auf die beste Quelle über den Bau der Dampfwagen, auf das werthvolle Werk des Chev. de Pambour.

Wir fügen diesem Hefte in Tafel XXIII die Ansichten eines, von dem genialen Ober-Bau-
des-Baudirector, Herrn Schinkel in Berlin, entworfenen und bei Potsdam ausgeführten Schwe-
zerhäuschens bei, dessen Zeichnung und Einsendung wir dem Architect, Herrn Fr. Schmied aus
Glarus, verdanken.

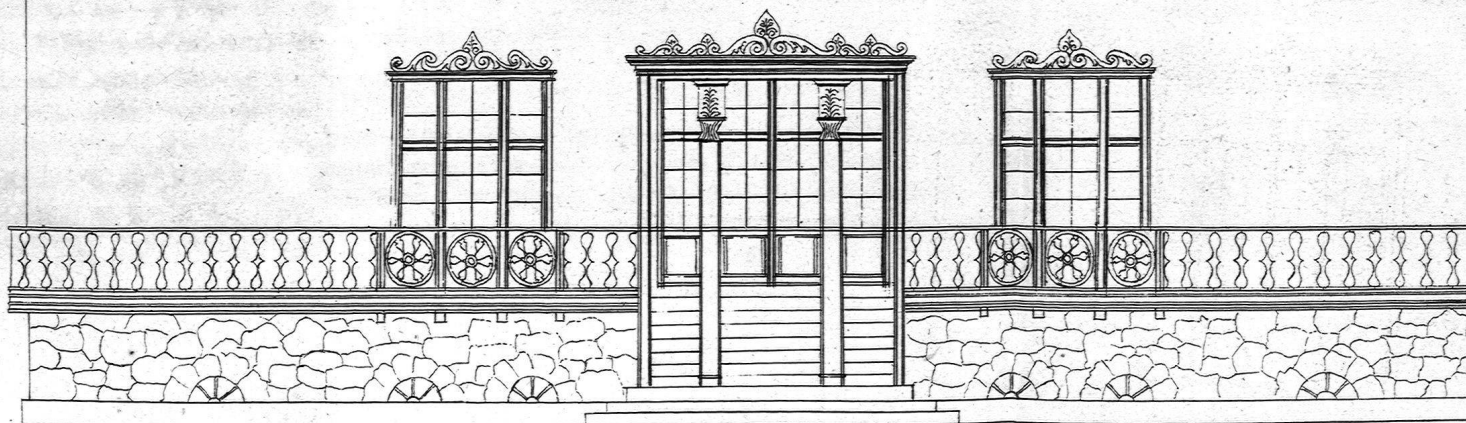
Redaktion.



1 2 3 4 5 6 7 8 9 10

20

20



Schweizerhäuschen auf der Pfaueninsel bei Potsdam.