

Objektyp: **Advertising**

Zeitschrift: **Zivilschutz = Protection civile = Protezione civile**

Band (Jahr): **20 (1973)**

Heft 5

PDF erstellt am: **22.09.2024**

Nutzungsbedingungen

Die ETH-Bibliothek ist Anbieterin der digitalisierten Zeitschriften. Sie besitzt keine Urheberrechte an den Inhalten der Zeitschriften. Die Rechte liegen in der Regel bei den Herausgebern.

Die auf der Plattform e-periodica veröffentlichten Dokumente stehen für nicht-kommerzielle Zwecke in Lehre und Forschung sowie für die private Nutzung frei zur Verfügung. Einzelne Dateien oder Ausdrucke aus diesem Angebot können zusammen mit diesen Nutzungsbedingungen und den korrekten Herkunftsbezeichnungen weitergegeben werden.

Das Veröffentlichen von Bildern in Print- und Online-Publikationen ist nur mit vorheriger Genehmigung der Rechteinhaber erlaubt. Die systematische Speicherung von Teilen des elektronischen Angebots auf anderen Servern bedarf ebenfalls des schriftlichen Einverständnisses der Rechteinhaber.

Haftungsausschluss

Alle Angaben erfolgen ohne Gewähr für Vollständigkeit oder Richtigkeit. Es wird keine Haftung übernommen für Schäden durch die Verwendung von Informationen aus diesem Online-Angebot oder durch das Fehlen von Informationen. Dies gilt auch für Inhalte Dritter, die über dieses Angebot zugänglich sind.

Damit in Indonesien eine zweite Reisernte eingebracht und dadurch 20'000 Menschen mehr ernährt werden können, müssen während der Trockenzeit riesige Reisfelder künstlich bewässert werden.



Das besorgen Bieri Niederdruck-Pumpen.

Bieri Pumpen werden überall dort eingesetzt, wo es auf höchste Betriebssicherheit und Zuverlässigkeit ankommt. Ausgereifte Konstruktion, Präzision in der Verarbeitung und gewissenhafte Schlusskontrollen sind einige der Gründe, dass sich Bieri Pumpen im In- und Ausland in Hunderttausenden von Anlagen erfolgreich bewähren.

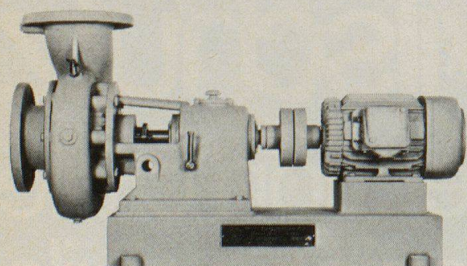
Bieri Niederdruck-Zentrifugal-Pumpen – als Beispiel – fördern Kalt- und Heisswasser. Sie finden Verwendung als Druckerhöhungspumpen für Wasserversorgungen und Bewässerungsanlagen, für die Verfahrenstechnik und in Zivilschutz-Anlagen sowie in der Heizungs- und Klimatechnik.

Bieri baut Pumpen für alle Zwecke: Niederdruck-Zentrifugal-Pumpen, Hochdruck-Zentrifugal-Pumpen, Biral-Umwälzpumpen für Zentralheizungen und Warmwasser-Zirkulation, Abwasser- und Fäkalien-Pumpen, selbstansaugende Flüssigkeitsring-Pumpen, Kühlmittel-Pumpen, Druckwasser-Automaten, selbstansaugende Baupumpen, Spezial-Pumpen, sowie Biral-Schwimmbad-Filter und Bieri Steuerungs-Anlagen.

Sie profitieren aber auch von der technischen Beratung und vom zuverlässigen Bieri-Kundendienst.

Wir senden Ihnen kostenlos und unverbindlich die ausführliche Dokumentation über das Bieri-Fabrikationsprogramm. Rufen Sie uns an oder schreiben Sie an

Bieri Pumpenbau AG
3110 Münsingen – Telefon 031 92 21 21



Bieri 
Pumpen



FRANKE

Franke — Spezialist für Militär- und Zivilschutzküchen, Grossküchen, Hauskitchen, Spültische und Abdeckungen, Bau-Normelemente, Spital-Einrichtungen, Apparatebau, Schlacht- und Metzgerei-Einrichtungen.

Eine gute Verpflegung muss organisiert sein.

Coupon

Walter Franke AG
4663 Aarburg
Telefon 062 41 21 21

Einsenden an:

Bitte informieren Sie uns über

Zivilschutz-/Militärküchen

Name _____

Adresse _____

PLZ/Ort _____

(Franke hilft Ihnen dabei, mit vorschriftsgerechten Küchen für Zivilschutz, Militär und Truppenlager)

Vorteil:

Franke macht von der Planung bis zur Montage alles und liefert zudem noch ein komplettes Programm von Küchenzubehör-Artikeln — natürlich aus hochwertigem, rostfreiem Chromnickelstahl.

Damit bieten wir, nebst einwandfreier Hygiene, auch Sicherheit gegen Verrottung und Stilllegungsschäden. Dass unsere Kochanlagen robust gebaut sind, beweisen die entsprechend den Vorschriften des BZS durchgeführten Schockprüfungen.

Das gilt für komplette unterirdische Zivilschutzküchen, gemeindeeigene oberirdische Mehrzweckküchen für Truppenverpflegung, Obdachlosenfürsorge und Katastrophenhilfe, sowie für kombinierte Militär-/Zivilschutzküchen, die im Frieden der Truppenverpflegung und im Ernstfalle dem Zivilschutz dienen.

Franke — damit für jeden Fall vorgesorgt ist.

MOWAG

**im Dienste
von Zivilschutz
und Feuerwehr**



Les fourgonnettes

MOWAG

conviennent mieux pour tous vos transports

- poids total jusqu'à 3500 kg (permis A)
- moteur à essence fort, 6 ou 8 cylindres
- espace utilisable jusqu'à plus de 6,9 m³
- charge utile de 1700 kg au maximum
- propre à l'accrochage d'une pompe du type protection civile
- construction robuste pour l'engagement de longues années
- prix favorable

Demandez, sans obligations de votre part, une offre ou la visite de notre représentant.

MOWAG

Kasten- und Mannschaftswagen eignen sich besser für Ihre Transporte

- Gesamtgewicht bis 3500 kg (Kat. A)
- starker Benzinmotor, 6 oder 8 Zylinder
- viel Nutzraum (bis über 6,9 m³)
- grosse Nutzlast, bis 1700 kg
- geeignet zum Anhängen einer Zivilschutzpumpe
- robuste Konstruktion für langjährigen Einsatz
- günstiger Preis

Verlangen Sie ganz unverbindlich Offerte oder den Besuch unseres Mitarbeiters.



**Motorwagenfabrik AG, 8280 Kreuzlingen
Telefon 072 8 31 31**