

**Zeitschrift:** Zivilschutz = Protection civile = Protezione civile  
**Herausgeber:** Schweizerischer Zivilschutzverband  
**Band:** 37 (1990)  
**Heft:** 3

## Werbung

### Nutzungsbedingungen

Die ETH-Bibliothek ist die Anbieterin der digitalisierten Zeitschriften auf E-Periodica. Sie besitzt keine Urheberrechte an den Zeitschriften und ist nicht verantwortlich für deren Inhalte. Die Rechte liegen in der Regel bei den Herausgebern beziehungsweise den externen Rechteinhabern. Das Veröffentlichen von Bildern in Print- und Online-Publikationen sowie auf Social Media-Kanälen oder Webseiten ist nur mit vorheriger Genehmigung der Rechteinhaber erlaubt. [Mehr erfahren](#)

### Conditions d'utilisation

L'ETH Library est le fournisseur des revues numérisées. Elle ne détient aucun droit d'auteur sur les revues et n'est pas responsable de leur contenu. En règle générale, les droits sont détenus par les éditeurs ou les détenteurs de droits externes. La reproduction d'images dans des publications imprimées ou en ligne ainsi que sur des canaux de médias sociaux ou des sites web n'est autorisée qu'avec l'accord préalable des détenteurs des droits. [En savoir plus](#)

### Terms of use

The ETH Library is the provider of the digitised journals. It does not own any copyrights to the journals and is not responsible for their content. The rights usually lie with the publishers or the external rights holders. Publishing images in print and online publications, as well as on social media channels or websites, is only permitted with the prior consent of the rights holders. [Find out more](#)

**Download PDF:** 12.12.2025

**ETH-Bibliothek Zürich, E-Periodica, <https://www.e-periodica.ch>**



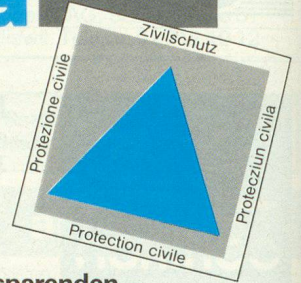
# Stapelbare Liegestellen

1 atü schockgeprüft und mit Zulassung

## PROMEKO AG

### Lits empilables

testés 1 atm et avec l'autorisation

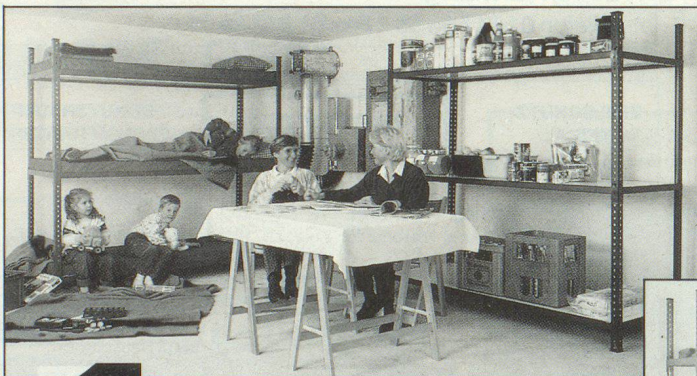


#### Die Platzsparenden –

dank den zusammenfaltbaren Liegeflächen aus reissfestem, luftdurchlässigem Polyestergewebe.

#### Utilisation économique –

grâce à des matelas repliables en toile de polyester résistante et perméable à l'air.



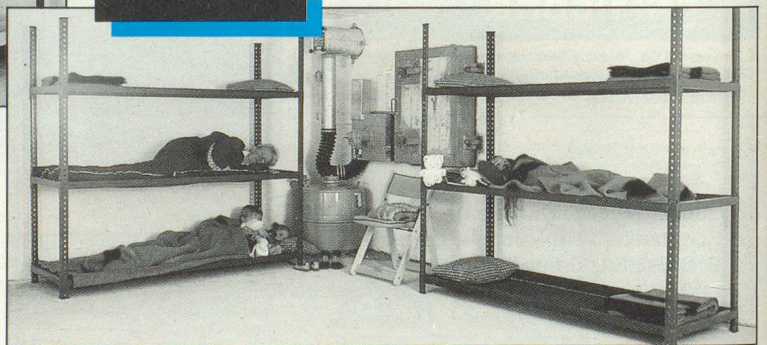
# 1

#### Die Platzschaffenden –

dank der zusätzlichen Verwendungsmöglichkeit als Keller-, Lager- und Archiv-Gestell.

#### Utilisation diversifiée –

grâce à leur possibilité d'utilisation supplémentaire comme châssis de cave stockage et archives.

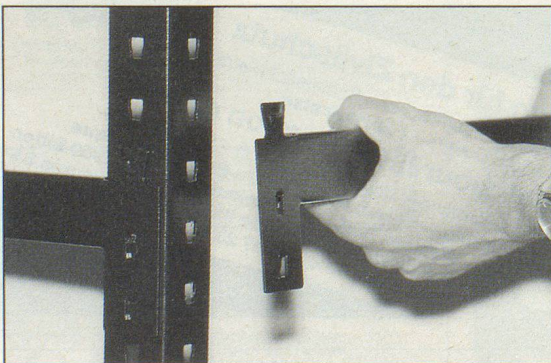


#### Schutzraumausrüstungen

- BZS Trockenklosett
- Abortkabinen
- Matratzen und Woldecken
- Schlafsäcke

#### Equipments pour l'abri

- OFPC Système a sec pour abris
- cabines pour WC sec
- matelas et couvertures
- sac de couchage



Einfache und schnelle Montage.  
Steckbare Stahlprofile.

Montage simple et rapide, profilés  
d'acier, enfichable.

# 3

Verlangen Sie Unterlagen oder eine  
Vorführung. Es lohnt sich!

Demandez-nous une documentation  
où une démonstration. Ça récompense.

PROMEKO AG Mäderstrasse 8 5400 Baden Tel. 056 21 10 08 Telefax 056 21 10 07

Représentation pour la Suisse romande:

Elesa SA, La Croix-du-Péage, 1029 Villars-Ste-Croix, téléphone 021 635 10 15, fax 021 635 92 41