

Zeitschrift: Zivilschutz = Protection civile = Protezione civile
Herausgeber: Schweizerischer Zivilschutzverband
Band: 35 (1988)
Heft: 4

Werbung

Nutzungsbedingungen

Die ETH-Bibliothek ist die Anbieterin der digitalisierten Zeitschriften auf E-Periodica. Sie besitzt keine Urheberrechte an den Zeitschriften und ist nicht verantwortlich für deren Inhalte. Die Rechte liegen in der Regel bei den Herausgebern beziehungsweise den externen Rechteinhabern. Das Veröffentlichen von Bildern in Print- und Online-Publikationen sowie auf Social Media-Kanälen oder Webseiten ist nur mit vorheriger Genehmigung der Rechteinhaber erlaubt. [Mehr erfahren](#)

Conditions d'utilisation

L'ETH Library est le fournisseur des revues numérisées. Elle ne détient aucun droit d'auteur sur les revues et n'est pas responsable de leur contenu. En règle générale, les droits sont détenus par les éditeurs ou les détenteurs de droits externes. La reproduction d'images dans des publications imprimées ou en ligne ainsi que sur des canaux de médias sociaux ou des sites web n'est autorisée qu'avec l'accord préalable des détenteurs des droits. [En savoir plus](#)

Terms of use

The ETH Library is the provider of the digitised journals. It does not own any copyrights to the journals and is not responsible for their content. The rights usually lie with the publishers or the external rights holders. Publishing images in print and online publications, as well as on social media channels or websites, is only permitted with the prior consent of the rights holders. [Find out more](#)

Download PDF: 24.01.2026

ETH-Bibliothek Zürich, E-Periodica, <https://www.e-periodica.ch>

La filière d'instruction fixée dans les prescriptions concernant l'accomplissement et l'organisation des cours de la protection civile (PCPC) tient compte de cette situation: cours d'introduction partie générale, cours d'introduction pour sapeurs-pompiers polyvalents, cours de base pour chefs d'abri, cours spécial pour chef de la section exploitation des installations.

Pour les sergents-majors, il est possible d'écourter cette filière, en les faisant passer directement du cours d'introduction partie générale au cours spécial pour chef de la section exploitation des installations.

4. Document d'intervention et cours spécial

Avec le nouveau document d'intervention, le chef de la section exploitation des installations dispose d'un instrument de travail à la fois simple et judicieux qui – notamment sous la forme des listes de mesures (chapitre 2) – lui facilite considérablement la tâche. Des descriptions concrètes et des solutions possibles sont contenues aux chapitres 3 et 4. Elles complètent et illustrent le chapitre premier consacré aux principes.

Le cours spécial pour chef de la section exploitation des constructions suit dans une large mesure les données du document d'intervention. Dans ce cours de cinq jours, il s'agit, d'une part, d'acquérir les connaissances nécessaires de protection civile, d'autre part, de préparer d'une manière aussi pratique que possible le futur chef et organi-

sateur à ses fonctions de «sergent-major».

Les caractéristiques principales de ce cours peuvent se décrire ainsi: lundi et mardi, enseignement des connaissances nécessaires à la préparation de l'OPC à l'intervention, et de celles touchant aux constructions, aux problèmes organisationnels, aux missions des utilisateurs des constructions et aux possibilités de contact avec d'autres secteurs spécialisés des OPC. Le mercredi est entièrement consacré à la thématique des préparatifs en vue de rendre la construction opérationnelle, lesquels sont mis en pratique dans une construction de l'OPC. Le jeudi et le vendredi servent à préparer la mise en service, l'occupation et l'exploitation de la construction, puis à consolider ces connaissances sous la forme d'un exercice d'une douzaine d'heures. Les participants passent la nuit dans la construction. Le vendredi après-midi est réservé à la préparation en vue d'assumer la fonction de chef de la section exploitation des constructions. Il s'agit là à la fois de mettre en pratique les mesures d'organisation et de préparer des exercices de perfectionnement selon l'article 54 LPCi au sein des sections exploitation des installations.

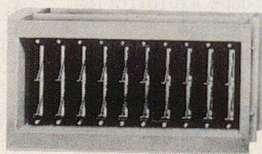
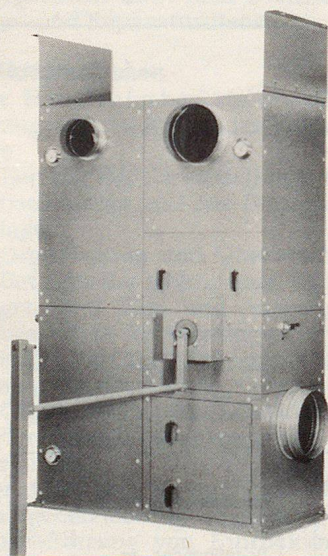
Une caractéristique de l'ensemble du cours est l'accent mis sur l'enseignement de la mission et l'entraînement pratique à la conduite et à l'organisation.

Le cours spécial exige beaucoup, même du personnel instructeur. Il est con-

Document d'intervention chef de section exploitation des installations

1. Bases
 - Ordre de la conduite dans les constructions
 - Section exploitation des installations
 - Cahiers des charges
 - Constructions des OPC et du S san
 - Installations techniques
2. Listes de mesures
 - Préparation de la construction
 - Mise en service, occupation et exploitation de la construction
 - Degré de protection C
 - Alarme C
 - Alarme radioactivité
 - Détonations à proximité de la construction
 - Infiltrations de fumée ou de gaz dégagés par des incendies
3. Directives et explications
4. Appendices

seillé d'organiser une ou deux classes pour futurs chefs de la section exploitation des constructions parallèlement à un autre cours de cinq jours. Ainsi, les difficultés administratives (réservation de constructions, transports, etc.) peuvent être limitées. Les cours tests de décembre 1987 et de février 1988 permettront certainement d'acquérir de précieux enseignements. ▀



ORION-Voll-Sortiment für die Schutzraumtechnik

Die bewährten Schockgeräte VA 1200 – VA 4800 werden ergänzt durch Gasfilter, Explosionsschutz-Ventile, Überdruck-Ventile und Schutzraumtüren.

Sämtliche BZS-Zulassungen sind vorhanden.

Eine sinnvolle Programm-Ergänzung, um dem Kunden «alles aus einer Hand» zu bieten.



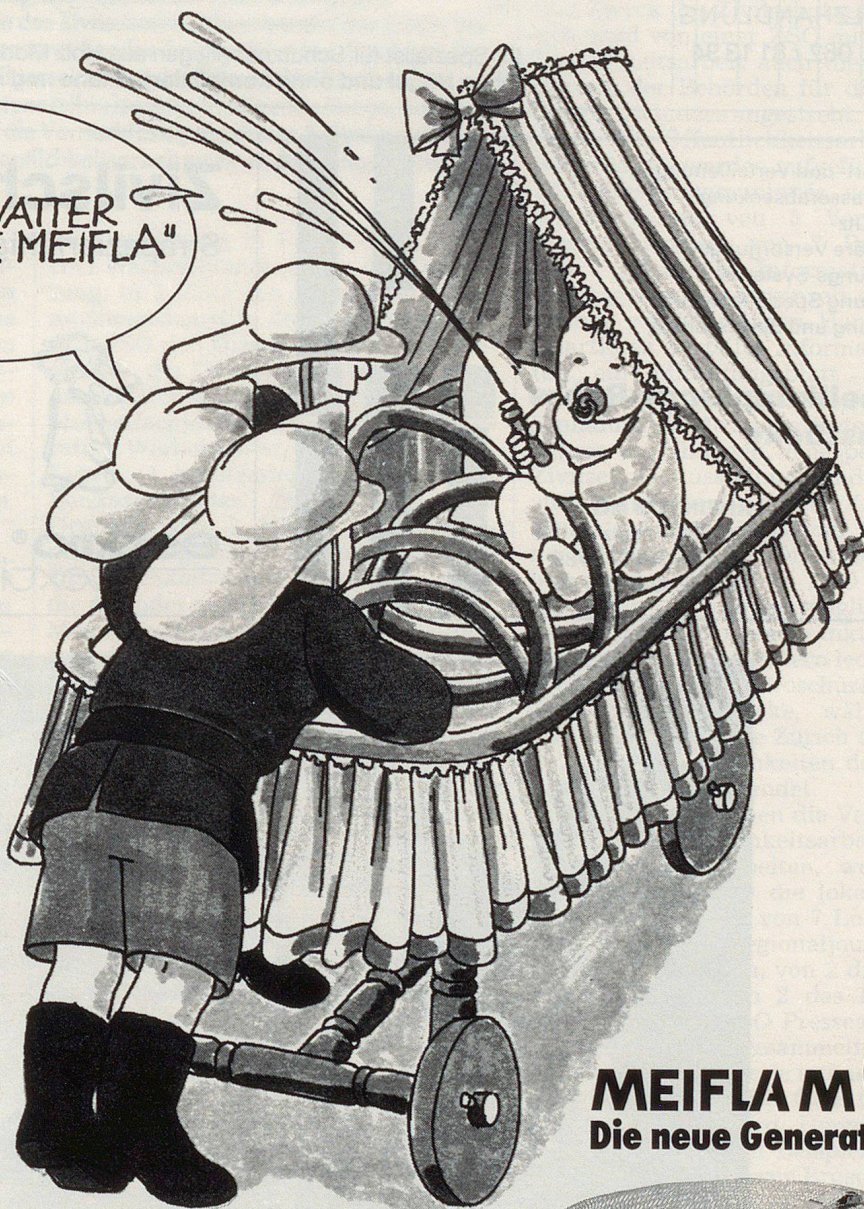
ORION AL-KO AG
Industriestrasse 176
CH-8957 Spreitenbach

Telefon 056/70 13 00
Telefon 826 013 ORIO CH
Telefax 056/71 24 49

Die neue Generation

"GANZ DR VATTER
-EN ÄCHTE MEIFLA"

Der neue MEIFLA M Feuerwehrschlauch besitzt eine MANCHON-Innengummierung. Dieses Verfahren wurde in den letzten Jahren stark verbessert. Es ist heute qualitativ gleichwertig mit unserer altbewährten «Revultex»-Innengummierung, aber preisgünstiger in der Herstellung. Den Mantel weben wir aus hochwertigem Polyestergarn. Ein Körpergewebe, das sich durch geringe Dehnung, gute Scheuerfestigkeit und hohe Druckbeständigkeit auszeichnet. Der MEIFLA M besitzt hohe Sicherheitsreserven und übertrifft die verschärften SFV-Bestimmungen. Ein Qualitätsprodukt zu einem sympatischen Preis.



MEIFLA M
Die neue Generation

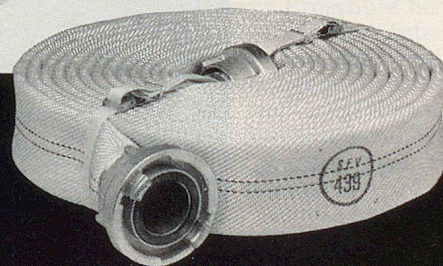


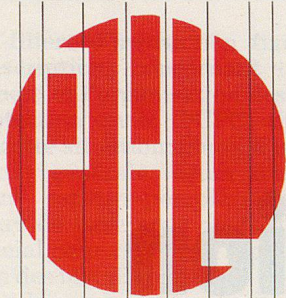
MEISTER

Meister + Cie. AG
Feuerwehrbedarf
3415 Hasle-Rüegsau
Tel. 034 61 61 41

SUTER

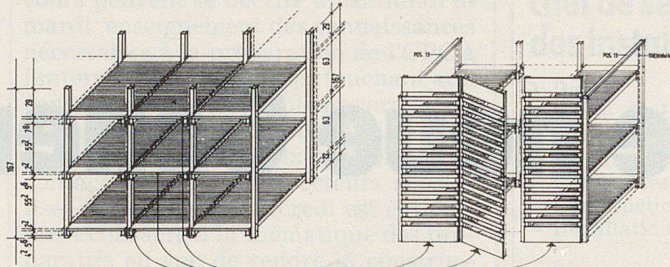
Suter AG
Feuerwehrbedarf
Gessnerallee 42, 8001 Zürich
Tel. 01 211 79 57





**SÄGEREI
HOLZHANDLUNG**
Tel. 062 / 81 13 94

PLANZER HOLZ AG 6262 LANGNAU LU



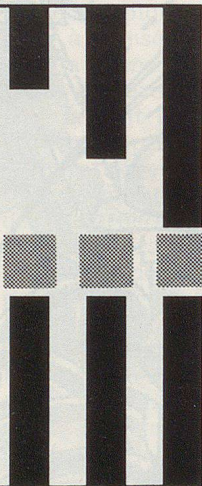
Ihr Spezialist für Schutzraumliegen aus Holz Modell PLANZER 87.
Ohne Nägel und ohne komplizierte Pläne und Aufbauanleitungen.

Neuheit!
Liege + Keller aus zwei Elementen
zusammensteckbar.

Transport- und Verteilleitungen
Grundwasserabsenkung
Zivilschutz
Temporäre Versorgungs-/
Entsorgungs-Systeme
Ausrüstung Spezialfahrzeuge
Beregnung und Bewässerung

Schnellkupplungs-Rohre Formstücke

RHEINTUB AG
4338 Rheinsulz
Telefon 064 64 24 85
Telefax 064 64 21 01



Zivilschutz-Decken

Strapazierfähig und preisgünstig

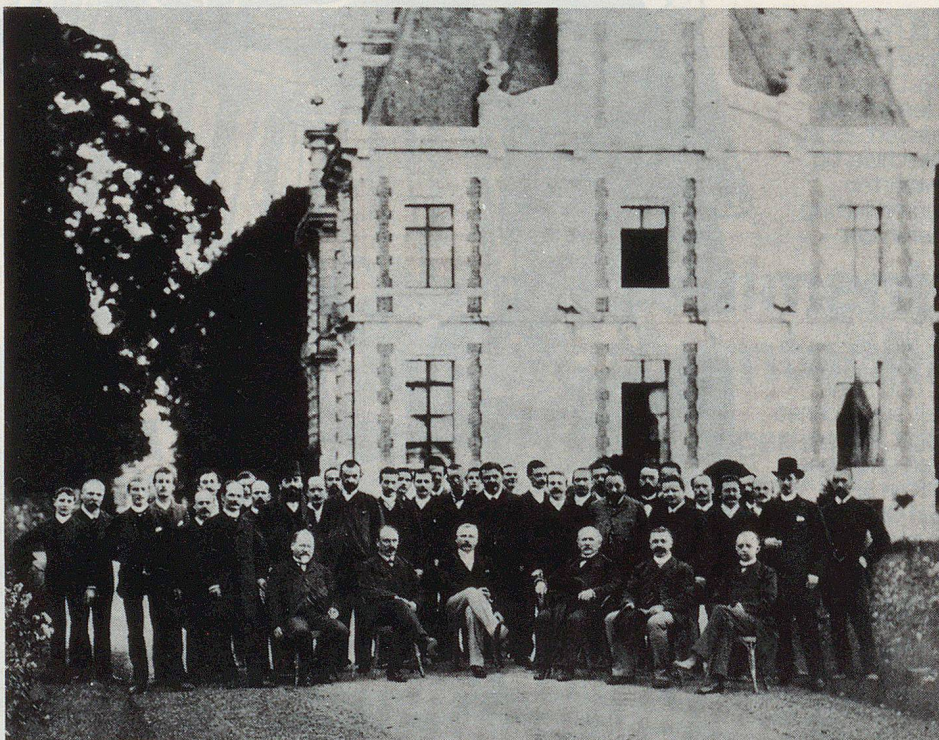


eskimo®
textil ag

Verlangen Sie
unsere Muster
und Preisofferte

eskimo textil ag
8488 Turbenthal
Tel. 052 450 450

Geigy-Mitarbeiter
im Jahre 1888



Zukunft hat Tradition

Kluge Köpfe gibt es bei uns schon lange. Und schon früh hat
Forschung Nützliches geleistet.
Mag sich auch manches in den vergangenen 100 Jahren
verändert haben, das Ziel ist das gleiche:

Lösungen für ein besseres Leben des Menschen zu finden
und verfügbar zu machen. 80 000 Mitarbeiter in über
60 Ländern der Erde
arbeiten daran.

CIBA-GEIGY