

Zeitschrift: Zivilschutz = Protection civile = Protezione civile
Herausgeber: Schweizerischer Zivilschutzverband
Band: 33 (1986)
Heft: 4

Werbung

Nutzungsbedingungen

Die ETH-Bibliothek ist die Anbieterin der digitalisierten Zeitschriften auf E-Periodica. Sie besitzt keine Urheberrechte an den Zeitschriften und ist nicht verantwortlich für deren Inhalte. Die Rechte liegen in der Regel bei den Herausgebern beziehungsweise den externen Rechteinhabern. Das Veröffentlichen von Bildern in Print- und Online-Publikationen sowie auf Social Media-Kanälen oder Webseiten ist nur mit vorheriger Genehmigung der Rechteinhaber erlaubt. [Mehr erfahren](#)

Conditions d'utilisation

L'ETH Library est le fournisseur des revues numérisées. Elle ne détient aucun droit d'auteur sur les revues et n'est pas responsable de leur contenu. En règle générale, les droits sont détenus par les éditeurs ou les détenteurs de droits externes. La reproduction d'images dans des publications imprimées ou en ligne ainsi que sur des canaux de médias sociaux ou des sites web n'est autorisée qu'avec l'accord préalable des détenteurs des droits. [En savoir plus](#)

Terms of use

The ETH Library is the provider of the digitised journals. It does not own any copyrights to the journals and is not responsible for their content. The rights usually lie with the publishers or the external rights holders. Publishing images in print and online publications, as well as on social media channels or websites, is only permitted with the prior consent of the rights holders. [Find out more](#)

Download PDF: 15.02.2026

ETH-Bibliothek Zürich, E-Periodica, <https://www.e-periodica.ch>

Hauptsache: Wirtschaftlich wie ein Toyota!



Dyna 100 Brückenwagen.
Fr. 18'300.-
Fährt auch bleifrei.



LandCruiser II Turbo Diesel Hard-Top.
Fr. 30'990.-



LiteAce Kombi.
Ab Fr. 17'150.-
Fährt auch bleifrei.

Das Hauptanliegen aller Nutzfahrzeugkunden ist, Personen oder Güter sicher, komfortabel und vor allem kostengünstig zu transportieren. Und genau aus diesem Grund hat Toyota aus ihrer Palette von über 100 Modellen für jeden Anspruch das passende Fahrzeug: Schon beim Anschaffungspreis erlebt der Toyota-Kunde eine positive Überraschung. Die minimalen Unterhaltskosten sind eine schon sprichwörtliche Toyota-Leistung. Und auch der geringe Benzin- oder Dieserverbrauch trägt zusätzlich Kilometer für Kilometer zur Wirtschaftlichkeit bei. Diese Erfahrung haben nahezu 40 000 Toyota Nutzfahrzeug-, Geländewagen- und Kombibus-Besitzer in der Schweiz gemacht. Allein 1985 waren es 4000 neue und zufriedene Kunden. Toyota – wenn Sie der Wirtschaftlichkeit den Vortritt geben.

Der neue Dyna 100: Beladen mit besonderen Qualitäten.

Er ist ein unermüdliches Arbeitstier mit fast endlosen Kraftreserven: Motor 1811 cm³, 58 kW (79 PS) DIN, 5-Gang-Getriebe. Übrigens: sein Vorgänger war der HiAce 1600. Und ihm gegenüber hat er 20% mehr Motorleistung und neu 1340 kg Nutzlast. Der neue Dyna 100 wird inklusive Sperrdifferential geliefert. Erhältlich ist er als Chassis-Kabine, Brückenwagen und Doppelkabine. Der Dyna 100 ist ein kleiner Lastwagen für Käufer, die ihre Güter gerne wirtschaftlich, komfortabel und dank optimal isolierter Fahrerkabine in Ruhe transportieren. Eine solche Arbeitskraft findet man nicht alle Tage.

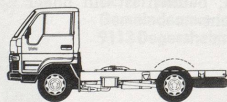
Der neue LandCruiser II Turbo Diesel: Kräftig im Gelände, komfortabel auf der Strasse.

Der viel geäußerte Wunsch nach einem perfekten Mehrzweckwagen geht

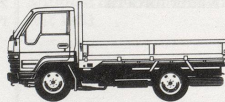
hiermit in Erfüllung. Mehr noch: der neue LandCruiser II Turbo Diesel übertrifft alle Erwartungen. Im Gelände ist er ein Kraftpaket, das allen Anforderungen gerecht wird. Seine 63 kW (86 PS) DIN und 2445 cm³, sein 5-Gang-Getriebe mit zuschaltbarem 4-Rad-Antrieb und die Untersetzung in allen Gängen machen ihn unabhängig. Auf der Strasse ist der LandCruiser II Turbo Diesel dank je 2 Schraubenfedern vorne und hinten, 2 gefederten Vordersitzen und angenehmem Stoffbezug aller 5 Sitze (Hard-Top und FRP-Top) ein komfortables Reisefahrzeug, in dem das serienmässig eingebaute Radio kurzweilige Unterhaltung bietet. Erhältlich ist er mit kurzem Radstand als Soft- oder Hard-Top und als FRP-Top mit dem neuen Radstand von 260 cm. Resultat: viel Platz und grösserer Kofferraum. Kurz, der neue LandCruiser II Turbo Diesel ist ein Spitzenauto – natürlich zum Toyota-Preis.

Der neue LiteAce: Mehr Muskeln, mehr Komfort.

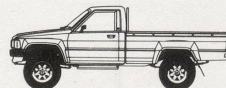
Tatsächlich, in seiner Klasse hat er den absolut kleinsten Spurbreitschwerer: nur 8,6 Meter. Damit kurven Sie mühelos um jede Ecke und durch engste Gässchen. Das ist aber nicht sein einziger Trumpf: der LiteAce hat auch einen neuen, stärkeren Motor mit 1486 cm³, 48 kW (65 PS) DIN und ein 5-Gang-Getriebe. Des Neuen nicht genug: In Sachen Komfort und Bequemlichkeit ist er kaum mehr zu übertreffen, und sein neues, elegantes Styling bietet enorme Vorteile: grössere Kopffreiheit, mehr Beinraum, bequemerer Einstieg, bessere Rundumsicht, einfachere Beladbarkeit dank hoher Hecktür-Öffnung. Kurz: Für das Gewerbe und Kleintransporte bis 825 kg Nutzlast, aber auch für grössere Familien ist der LiteAce eine Klasse für sich. Der neue LiteAce ist als Kastenwagen, Kombi und Wagon erhältlich.



Dyna 100 Chassis-Kabine: 3 Plätze, 4-Zylinder-Benzinmotor, 1811 cm³, 58 kW (79 PS) DIN, 5-Gang-Getriebe; Einzelschaltung vorne; Sperrdifferential hinten; hydraulisches 2-Kreis-Bremsensystem, achsgetrennt. Auch als Doppelkabine lieferbar. Nutzlast: bis 1340 kg. Chassis-Tragfähigkeit: 1560 kg. Ab Fr. 17'450.-. Führt auch bleifrei.



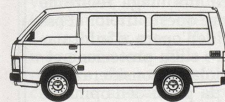
Dyna 200 Brückenwagen: 3 Plätze, 4-Zylinder-Benzinmotor, 1998 cm³, 65 kW (88 PS) DIN oder 4-Zylinder-Dieselmotor (2997 cm³) mit Motorbremse, 59 kW (80 PS) DIN, 5-Gang-Getriebe; hydraulisches 2-Kreis-Bremsensystem, achsgetrennt; Kippkabine. Auch als Chassis-Kabine mit kurzem (Chassis-Tragfähigkeit 1930 kg) oder langem Radstand (Chassis-Tragfähigkeit 1860 kg) erhältlich. Ab Fr. 23'750.-. Führt auch bleifrei.



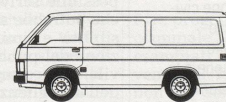
Hilux 4x4 Pickup: 5-Gang-Getriebe, jederzeit zuschaltbarer Allradantrieb, Geländeuntersetzung auf allen fünf Gängen und Sperrdifferential hinten. Mit 4-Zylinder-Benzinmotor: 1998 cm³, 65 kW (88 PS) DIN. Nutzlast 1135 kg. Lieferbar auch als Chassis-Kabine und Doppelkabine. Als Fr. 21'200.-. Pickup und Doppelkabine auch mit Dieselmotor (2446 cm³) und 1020 kg Nutzlast. Ab Fr. 23'990.-. Chassis-Kabine (Benzin) mit CH-Alubrücke: Bundessubvention Fr. 5000.-. Führt auch bleifrei.



LandCruiser Hard-Top long: 2-10 Plätze, 4-Zylinder-Dieselmotor, 3431 cm³, 66 kW (90 PS) DIN, 5-Gang-Getriebe, 5 Strassen- und 5 Geländegänge; 4-Radantrieb während der Fahrt zu- und abschaltbar; Kugelumlenkung mit Servo; vorne Scheibenbremsen, hinten selbstnachstellende Trommelbremsen; lastabhängiges Bremsdruckregulierungsventil für den hinteren Bremskreis. Erhältlich auch als Hard-Top short, FRP-Top und Pickup. Nutzlast: 460 kg-1085 kg. Ab Fr. 31'450.-. Bundessubvention (Pickup) Fr. 5000.-.



HiAce 1800 Kombi: kurzer Radstand, 4-Zylinder, 1812 cm³, 58 kW (79 PS) DIN, 5-Gang-Getriebe mit Sperrdifferential. Lieferbar als Kastenwagen, Kombi, Minibus (3/6/9/11/13/14 Plätze) und Schulbus (2 + 21 Personen). Nutzlast: bis zu 1170 kg. Ab Fr. 19'500.-. Auf Wunsch mit autom. Getriebe (2-Liter-Motor). Führt auch bleifrei.



HiAce 2000 Kastenwagen: langer Radstand, 4-Zylinder, 1998 cm³, 65 kW (88 PS) DIN auch mit Dieselmotor (2445 cm³) erhältlich; 5-Gang-Getriebe; auf Wunsch mit Automat; Sperrdifferential. Lieferbar als Kastenwagen, Kombi, Wagon (3/6/9/11/14/15/16 Plätze) und Schulbus (2 + 23 Personen). Nutzlast: bis zu 1220 kg. Ab Fr. 20'350.-. Führt auch bleifrei.

GÜNSTIGE FINANZIERUNG DURCH
TOYOTA MULTI-LEASING
TELEFON 01-495 24 95

TOYOTA

Japans Nr. 1

TOYOTA AG, 5745 SAFENWIL, 062-67 93 11.