

Zeitschrift: Zivilschutz = Protection civile = Protezione civile
Herausgeber: Schweizerischer Zivilschutzverband
Band: 32 (1985)
Heft: 4

Artikel: Programme TED sur mesure pour les petites communes
Autor: Hunger, Peter
DOI: <https://doi.org/10.5169/seals-367360>

Nutzungsbedingungen

Die ETH-Bibliothek ist die Anbieterin der digitalisierten Zeitschriften auf E-Periodica. Sie besitzt keine Urheberrechte an den Zeitschriften und ist nicht verantwortlich für deren Inhalte. Die Rechte liegen in der Regel bei den Herausgebern beziehungsweise den externen Rechteinhabern. Das Veröffentlichen von Bildern in Print- und Online-Publikationen sowie auf Social Media-Kanälen oder Webseiten ist nur mit vorheriger Genehmigung der Rechteinhaber erlaubt. [Mehr erfahren](#)

Conditions d'utilisation

L'ETH Library est le fournisseur des revues numérisées. Elle ne détient aucun droit d'auteur sur les revues et n'est pas responsable de leur contenu. En règle générale, les droits sont détenus par les éditeurs ou les détenteurs de droits externes. La reproduction d'images dans des publications imprimées ou en ligne ainsi que sur des canaux de médias sociaux ou des sites web n'est autorisée qu'avec l'accord préalable des détenteurs des droits. [En savoir plus](#)

Terms of use

The ETH Library is the provider of the digitised journals. It does not own any copyrights to the journals and is not responsible for their content. The rights usually lie with the publishers or the external rights holders. Publishing images in print and online publications, as well as on social media channels or websites, is only permitted with the prior consent of the rights holders. [Find out more](#)

Download PDF: 08.02.2026

ETH-Bibliothek Zürich, E-Periodica, <https://www.e-periodica.ch>

sungen (z. B. als Folge von Gesetzesänderungen) und Erweiterungen sind damit kein Problem. Die Bedürfnisse der Milizkader konnten vollumfänglich berücksichtigt werden. Für den Ortschaftsleiter ist diese Anwendung ein ideales Hilfsmittel für die Rekrutierung und Einteilungsplanung. Die Daten stehen heute übersichtlich zur Verfügung und Probleme werden früh erkannt. Graphiken und Statistiken sowie gewisse Auswertungen erlauben eine effiziente und langfristige Pla-

nung. Ergänzend zu den diversen Informationsmöglichkeiten der programmierten Anwendung können Abfragen jeglicher Art mit AS ad hoc am Bildschirm gemacht und deren Resultat angezeigt werden. So können zum Beispiel alle Daten unprogrammiert in sehr einfacher Art und Weise analysiert und innert kürzester Zeit aussagekräftig aufgelistet werden. Zusammenfassend kann festgestellt werden, dass unsere neue EDV-Lösung die Probezeit mit Bravour über-

standen hat und wir uns glücklich fühlen, ein derartig ausgebautes Hilfsmittel in den Händen zu haben. Auch wurde die Lösung bereits mehreren Städten, Gemeinden und Kantonen vorgeführt und stiess auf reges Interesse.

Für Auskünfte steht das Amt für Zivilschutz der Stadt Chur wie auch das IBM-Rechenzentrum Zürich gerne zur Verfügung.

L'organisation de la protection civile de la ville de Coire applique ses propres méthodes qui peuvent faire école

Programme TED sur mesure pour les petites communes

Peter Hunger, chef du Service de la protection civile de la ville de Coire

Actuellement, le traitement électronique des données (TED) a atteint un degré avancé dans de très nombreuses administrations communales. C'est ainsi que l'on peut obtenir auprès de divers fournisseurs les équipements informatiques pour la quasi-totalité des branches de l'administration, des programmes standards qui constituent des solutions TED à l'usage des communes. A cet égard, l'administration pourtant complexe de la protection civile a jusqu'ici toujours fait figure de parent pauvre en matière d'informatique. En effet, les fournisseurs TED traditionnels ne disposaient de programme standard ni pour le vaste domaine des contrôles ni pour le secteur varié des cours. Certes, diverses grandes villes disposent de leurs propres applications PCi et beaucoup d'autres communes examinent l'emploi du TED en protection civile, mais il n'existe que peu de programmes utilisables pour les petites et moyennes communes. La commune de Coire s'est attachée à résoudre ce problème. Nous vous fournissons ci-après quelques explications qui pourront certainement être reprises par d'autres.

La ville de Coire, qui compte 33000 habitants environ, a décidé en 1976 déjà d'introduire le TED dans la protection civile. A l'époque, on a élaboré une solution avec traitement par lots successifs (Batch-processing), qui couvrait pleinement les besoins des services de contrôle. Un traitement mensuel sur cartes perforées a permis d'inscrire les mutations et de fixer sur microfilm l'état actuel des effectifs. Grâce à ce système déjà, on a en outre pu informatiser tous les documents de contrôle tels que les cartes de contrôle de corps, les feuilles mobiles, etc. Le système des cartes perforées a permis d'inscrire tous les participants prévus pour des cours et d'établir l'ordre de marche à l'aide d'une liste des cours. Cette procédure de traitement par lots successifs s'est révélée très appropriée jusqu'au moment où les cadres de

milice ont été englobés dans les travaux de planification. Les listes mensuelles n'étaient lisibles que pour les personnes engagées à plein temps, à cause des codes utilisés. C'est ainsi qu'il fallait rendre les listes lisibles pour la milice ou qu'il était nécessaire à chaque fois lors des rapports, de refaire une introduction à la lecture desdites listes.

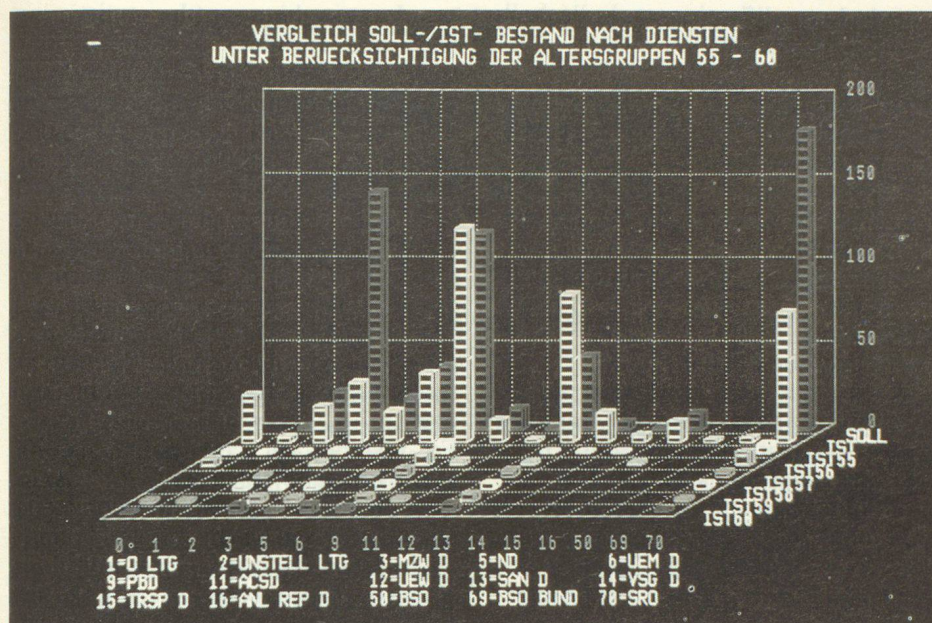
En outre, on exigeait une utilisation toujours mieux actualisée des listes. De plus, des modifications dans le domaine des contrôles avaient nécessité diverses adaptations (code d'accès nouveau à trois positions).

Des investigations en vue d'adapter la situation existante aux nouvelles exigences se heurtèrent à des problèmes de coûts élevés. Par ailleurs, une telle solution aurait en définitive constitué un «rafistolage» qu'il aurait fallu de toute façon revoir tôt ou tard.

Les grandes villes disposent, pour une part d'entre elles, de modèles TED très bien conçus, qui nous ont heu-

MUTATION		PERSON		ZIVILSCHUTZ DER STADT CHUR	
ANR-NR :	122,00,111,222	NAME :	BALDAUF	VORNAME :	ROBERT
GEB-DAT :	240222	NL :	BUERGERORT: RAFZ	KT/NAT :	ZH
ZIVILST :	VH	GESCHL :	M	ANR-NR NEU :	
ADRESSE :	DATUM :	STRASSE :	HNR/ZU :	PLZ :	ORT :
	770222	ASPERMONTSTRASSE	019	7000	CHUR
Beruf :	GIESSER	Arbeitsgeber :	BAERTSCH & BAUR		
MIL. GRAD :	FUES	MIL. AUSBILD :	STABSKP MOB P1 324	KJT :	J
FRABO :	03983	T-DISP (JJMM) :	9999	T-DISP CODE :	E
CODE MFK :		SPEZIALIST :	PERS. AUSRUESTUNG :	QUALIFIKATION :	
ERD :	001	BETRIEBS-NR :	GEMEINDE-NR :		
STATUS :	A	ABM. DATUM :	ABMELDEORT :		
GC/FC :	13000	FU-VORG :	FU-ST :		
EINT. ORG :	OSQ	ORT :	CHUR	DATUM :	801106
		BEMERKUNGEN :	791011	UC GR V SCHW KOERP ARBEIT DISP	
EINGABE :		BESONDERE AUSBILDUNG :			
MELDUNG :					

Mutations dans les participants aux cours



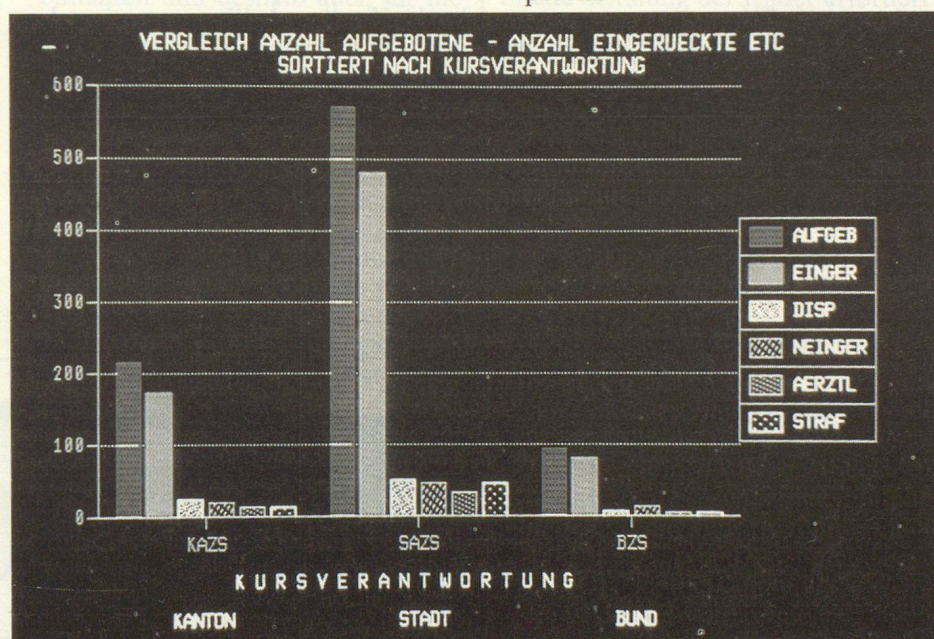
Graphique des effectifs théoriques et réels par service

sement été présentés lorsque nous commençons nos recherches. Mais il est apparu que les solutions préconisées par ces modèles n'entraient pas en ligne de compte pour une commune de la grandeur de Coire, en raison de l'infrastructure TED dont nous disposons. En effet, les solutions «online» (traitement en temps réel par dialogue à l'écran) ne peuvent pas être très prisées par des communes de petite et moyenne importance.

Nouvelles solutions «online»

Cette constatation nous a amenés à élaborer en collaboration avec nos spécialistes TED et le centre de calcul IBM de Zurich un projet TED adapté à nos besoins. Grâce au système d'application disponible – le système d'application est un instrument permettant aussi bien au spécialiste TED qu'à l'utilisateur final de développer rapidement et efficacement des solutions TED –, il a été possible de mettre sur pied une application complète en quelque 300 heures à compter du début de l'analyse. Pour nous, la surprise fut totale. En effet, alors que le projet avait commencé au début mai 1984, il était possible d'enregistrer le domaine des contrôles au mois de juillet déjà. A fin août 1984, le programme pouvait être mis en action.

En matière de contrôle, on peut actuellement enregistrer, modifier ou demander toutes les données intéressant la protection civile, sur les personnes astreintes à y servir. En outre, il est possible de demander par écran des informations sur la formation et l'incorporation de personnes déterminées. La protection civile de la ville de Coire étant couplée avec le contrôle des habitants, il est possible



Graphique des cours

d'avoir automatiquement l'état le plus récent des nouvelles arrivées et des mutations. Mais il est possible également d'enregistrer les personnes attribuées, provenant d'autres communes. Le domaine des cours porte sur l'administration des divers cours de formation, des exercices et des rapports. Les participants, tirés des effectifs des personnes astreintes à servir dans la protection civile, peuvent être détachés pour un cours qui va commencer soit à titre individuel soit à la suite d'une sélection selon des critères déterminés (p. ex. la formation, l'incorporation). Il est possible à tout instant d'enregistrer des changements d'incorporation ou d'autres nouvelles indications. A la fin de chaque cours, on complète les données en enregis-

trant les jours de service de chaque participant et les qualifications; cela figure sous la rubrique «historique du cours». On peut utiliser les données (fréquentation des cours, dépenses, etc.) à des fins statistiques (graphiques, listes).

Les tableaux, les graphiques, les listes, les évaluations constituent d'importantes parties intégrantes de notre nouvelle solution TED.

Les tableaux suivants sont à disposition pour les procédures automatiques à l'intérieur de l'application:

- lieux d'entrée en service (pour les mises sur pied en cas de situations extraordinaires)
- incorporation (estimations sommaire et précise et fonction)
- effectifs théoriques et réels par estimation sommaire et précise
- effectifs théoriques et réels par formation, estimation sommaire et précise

Les tableaux des effectifs théoriques et réels présentent des valeurs théoriques et réelles avec leurs différences, ainsi que les effectifs des personnes âgées de 55 à 60 ans, qui sont astreintes à servir dans la protection civile. De la sorte, il est possible de reconnaître à temps les lacunes dans les effectifs et de former en conséquence de façon appropriée les personnes nouvellement astreintes à la protection civile.

On peut demander à l'ordinateur les évaluations suivantes:

- listes des effectifs suivant divers critères
- contrôle du personnel
- mise sur pied en cas de situations extraordinaires et listes

- carte de contrôle de corps/feuilles mobiles
- liste des personnes non astreintes (dispensées ou dont l'engagement est ajourné)
- liste des personnes libérées du service
- listes de cours
- statistique des cours
- listes des effectifs théoriques/réels
- étiquettes

Les graphiques et les statistiques contiennent également de nombreux éléments très significatifs. Leur utilisation se conçoit surtout dans les domaines de la planification et de l'administration.

Contrôles

- Graphiques:
 - structure par âge
 - effectifs théoriques/réels
- Statistiques:
 - mise en parallèle
 - de l'échelle des fonctions et des services
 - des services et des formations

- de la qualification et de l'échelle des fonctions

Cours

- Graphiques
 - personnes appelées, personnes entrées en service
 - jours de service, par service
 - jours de service, par organe responsable
 - participants, par organe responsable
- Statistique
 - statistique des cours

A notre avis, les avantages de ce système résident surtout dans la grande souplesse d'application. Grâce à lui, les adaptations (p. ex. à la suite de modifications de la législation) ou les extensions éventuelles ne posent plus de problème. Les besoins des cadres de milice peuvent être pleinement pris en considération. Pour le chef local, son utilisation représente un moyen idéal pour le recrutement et la planification de l'incorporation. Les données sont toujours actuelles et clairement disponibles et les problèmes peuvent être perçus en temps oppor-

tun. Les graphiques et les statistiques, ainsi que certaines évaluations permettent d'établir une planification efficace à long terme. En complément aux diverses possibilités d'information résultant de l'application programmée, on peut faire des demandes de toute sorte par l'écran avec le système d'application ad hoc et montrer leurs résultats. C'est ainsi que toutes les données non programmées peuvent être analysées d'une manière très simple et enregistrées sur des «listing» de façon significative en un temps très bref.

En résumé, on peut constater que notre nouvelle solution TED a passé avec succès sa période probatoire et nous sommes heureux d'avoir à portée de la main un instrument aussi bien élaboré. Cette solution a déjà été présentée dans plusieurs villes, communes et cantons; elle y a suscité un vif intérêt. (L'Office de la protection civile de Coire et le centre de central IVM de Zurich sont prêts à fournir à toute personne intéressée de plus amples informations.)

Lieferbare Formate

Nr. 2804 W

60 × 45 cm	Fr. 107.—
90 × 60 cm	Fr. 168.—
120 × 90 cm	Fr. 279.—
180 × 90 cm	Fr. 422.—
150 × 100 cm	Fr. 425.—
200 × 100 cm	Fr. 553.—
180 × 120 cm	Fr. 587.—
240 × 120 cm	Fr. 802.—
300 × 120 cm	Fr. 969.—

Tafelmarker	
Etui à 10 Farben	Fr. 24.50
Wischer	Fr. 12.80
Zeigstab	Fr. 11.50
Magnete	
30 mm ø	Fr. 7.30
Blister à 4 Stück	

Racher

Zeichen-, Mal- und Reprobedarf,

Schul- und Büromaterial, Vermessungs- und Schulungsgeräte, Zeichen- und Büroeinrichtungen



Racher & Co. AG, Marktgasse 12
8025 Zürich 1, Tel. 01/47 92 11
Racher & Cie SA, 31, rue Dancet
1211 Genève 4, Tél. 022/20 40 00