

**Zeitschrift:** Zivilschutz = Protection civile = Protezione civile  
**Herausgeber:** Schweizerischer Zivilschutzverband  
**Band:** 32 (1985)  
**Heft:** 11-12

## **Werbung**

### **Nutzungsbedingungen**

Die ETH-Bibliothek ist die Anbieterin der digitalisierten Zeitschriften auf E-Periodica. Sie besitzt keine Urheberrechte an den Zeitschriften und ist nicht verantwortlich für deren Inhalte. Die Rechte liegen in der Regel bei den Herausgebern beziehungsweise den externen Rechteinhabern. Das Veröffentlichen von Bildern in Print- und Online-Publikationen sowie auf Social Media-Kanälen oder Webseiten ist nur mit vorheriger Genehmigung der Rechteinhaber erlaubt. [Mehr erfahren](#)

### **Conditions d'utilisation**

L'ETH Library est le fournisseur des revues numérisées. Elle ne détient aucun droit d'auteur sur les revues et n'est pas responsable de leur contenu. En règle générale, les droits sont détenus par les éditeurs ou les détenteurs de droits externes. La reproduction d'images dans des publications imprimées ou en ligne ainsi que sur des canaux de médias sociaux ou des sites web n'est autorisée qu'avec l'accord préalable des détenteurs des droits. [En savoir plus](#)

### **Terms of use**

The ETH Library is the provider of the digitised journals. It does not own any copyrights to the journals and is not responsible for their content. The rights usually lie with the publishers or the external rights holders. Publishing images in print and online publications, as well as on social media channels or websites, is only permitted with the prior consent of the rights holders. [Find out more](#)

**Download PDF:** 08.02.2026

**ETH-Bibliothek Zürich, E-Periodica, <https://www.e-periodica.ch>**



faite de rapports symétriques et complémentaires. Enfin, je dirai quelques mots de la position symétrique de l'URSS et des USA, symétrie illustrée par la terreur nucléaire, en montrant comment, d'un point de vue psychiatrique, on peut envisager une issue à ce conflit.

#### L'ère des foules

En 1635, Calderón de la Barca, dans une pièce célèbre, faisait dire à l'un des personnages qui, après avoir connu tous les honneurs, se retrouvait en prison: «Toda la vida es sueño, y los sueños, sueños son.» (Toute la vie est rêve et les rêves eux-mêmes sont des rêves.)

Calderón décrivait là en partie le désarroi de l'homme incapable de réaliser ses rêves et ses ambitions, mais aussi l'impossibilité de le faire renoncer par la force. En 1900, Sigmund Freud publiait son ouvrage célèbre «Die Traumdeutung» (l'interprétation des rêves). En donnant sens à la vie onirique de l'homme, Freud cherchait à décrire la fonction structurante du rêve, de l'imaginaire, imaginaire qui permet à l'homme de résoudre certaines tensions, d'obtenir certains plaisirs, hors de toute réalisation concrète, par la création artistique, par exemple. (A suivre)

Mit



auch im Notfall  
gute und  
gesicherte  
Ernährung!

## Die Lösung

**für den privaten und öffentlichen  
Haushalt!**

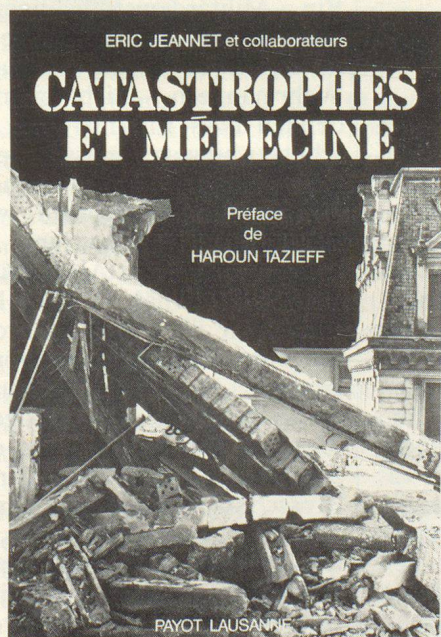
- bis 15 Jahre oder länger haltbar
- kostengünstig (Tagesverpflegung ca. Fr. 6.–/P.)
- vollwertige Ernährung in Krisenzeiten
- unübertroffen in Geschmack und Bekömmlichkeit

Bestellen Sie noch heute bei

**Chimorex AG**

Zelgli 60, 5117 Habsburg  
Telefon 056 41 60 46

### Un aide-mémoire entièrement nouveau, indispensable en cas de catastrophe!



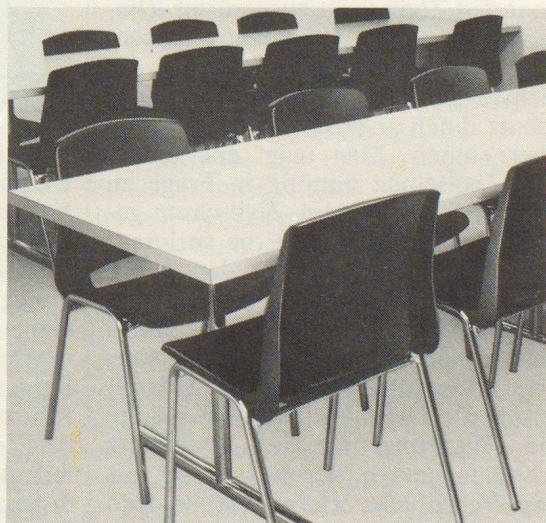
Il s'adresse aux **organismes de la protection et de la sécurité civiles, et de la santé publique**: médecins, policiers, responsables de secours, pompiers, etc., ainsi qu'au public en général. Il traite des mesures d'urgence à prendre: tri des blessés, évacuation, réactions de peur, chirurgie d'exception, épidémies; catastrophes biologiques naturelles, atomiques, chimiques; plans de secours. **Préface de Haroun Tazieff**

1 vol. broché, 160 p., ft 14,8 x 21 cm, **Fr. 24.–**. Chez tous les libraires.  
ÉDITIONS PAYOT LAUSANNE

## Empfehlung Nr. 6

### Tische und Stühle

Tisch, Platte mit Kunstharzbelag, Gestell glanzverzinkt. Stapelbarer Stuhl, Gestell Rundrohr Ø 18 mm, mit Plastikfüßen. Sitzschale in Polypropylen.



**WEHRLE  
SYSTEM**

Eine sichere Empfehlung.

Verlangen Sie unsere ausführliche Dokumentation.

Name: \_\_\_\_\_

Vorname: \_\_\_\_\_

Adresse: \_\_\_\_\_

PLZ/Ort: \_\_\_\_\_

Wehrle System AG Lager- und Zivilschutzeinrichtungen 9230 Flawil

ZS