

**Zeitschrift:** Zivilschutz = Protection civile = Protezione civile  
**Herausgeber:** Schweizerischer Zivilschutzverband  
**Band:** 29 (1982)  
**Heft:** 6

**Artikel:** Servizio sanitario : Brevi ragguagli dell'UFPC sull'organizzazione di protezione civile del comune  
**Autor:** [s.n.]  
**DOI:** <https://doi.org/10.5169/seals-367060>

### **Nutzungsbedingungen**

Die ETH-Bibliothek ist die Anbieterin der digitalisierten Zeitschriften auf E-Periodica. Sie besitzt keine Urheberrechte an den Zeitschriften und ist nicht verantwortlich für deren Inhalte. Die Rechte liegen in der Regel bei den Herausgebern beziehungsweise den externen Rechteinhabern. Das Veröffentlichen von Bildern in Print- und Online-Publikationen sowie auf Social Media-Kanälen oder Webseiten ist nur mit vorheriger Genehmigung der Rechteinhaber erlaubt. [Mehr erfahren](#)

### **Conditions d'utilisation**

L'ETH Library est le fournisseur des revues numérisées. Elle ne détient aucun droit d'auteur sur les revues et n'est pas responsable de leur contenu. En règle générale, les droits sont détenus par les éditeurs ou les détenteurs de droits externes. La reproduction d'images dans des publications imprimées ou en ligne ainsi que sur des canaux de médias sociaux ou des sites web n'est autorisée qu'avec l'accord préalable des détenteurs des droits. [En savoir plus](#)

### **Terms of use**

The ETH Library is the provider of the digitised journals. It does not own any copyrights to the journals and is not responsible for their content. The rights usually lie with the publishers or the external rights holders. Publishing images in print and online publications, as well as on social media channels or websites, is only permitted with the prior consent of the rights holders. [Find out more](#)

**Download PDF:** 12.02.2026

**ETH-Bibliothek Zürich, E-Periodica, <https://www.e-periodica.ch>**

# Servizio sanitario

Brevi ragguagli dell'UFPC sull'organizzazione di protezione civile del comune

## 1. Compiti

### 1.1 Compiti principali

- Trasportare, trattare e curare pazienti
- Provvedere al funzionamento degli impianti del servizio sanitario

### 1.2 Compito secondario

- Assicurare l'assistenza sanitaria delle persone obbligate a prestare servizio nella protezione civile dopo una chiamata

Il servizio sanitario della protezione civile svolge i suoi compiti nell'ambito del servizio sanitario coordinato quale partner del servizio dell'igiene pubblica, del servizio sanitario dell'esercito e di altre organizzazioni private.

## 2. Attribuzione e stazionamenti

Formazione / rifugio / impianto	Attribuzione
Gruppo polivalente Gruppo pionieri (indipendente) Sezione pionieri e antincendio Sezione pionieri Sezione antincendio	1 sanitario 2 sanitari ciascuno
Rifugio con 401–600 posti protetti Scomparto principale di rifugio	1 capo del gruppo sanitario 1 capo del gruppo sanitario
Posto sanitario Posto sanitario di soccorso Ospedale di soccorso	Sezione posto sanitario Distaccamento del posto sanitario di soccorso Distaccamento dell'ospedale di soccorso

## 3. Struttura e effettivi regolamentari

### 3.1 Gruppo sanitario (per ogni rifugio con 401–600 posti protetti e per ogni scomparto principale di rifugio)

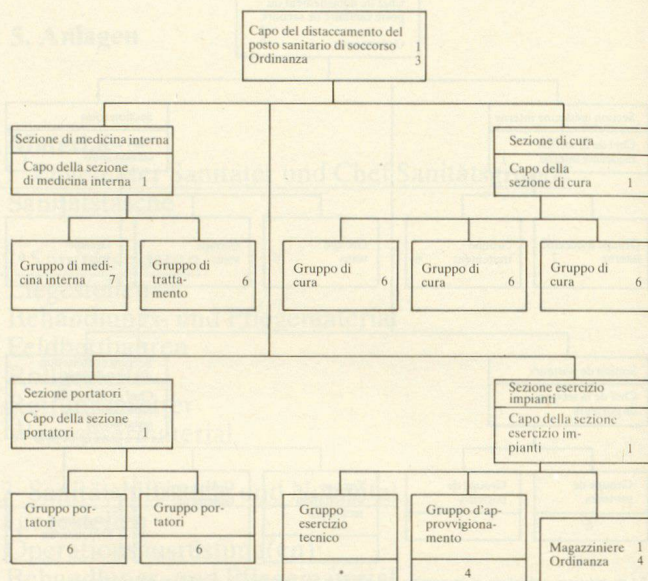
Capo del gruppo sanitario e occupanti di rifugio

### 3.2 Sezione posto sanitario



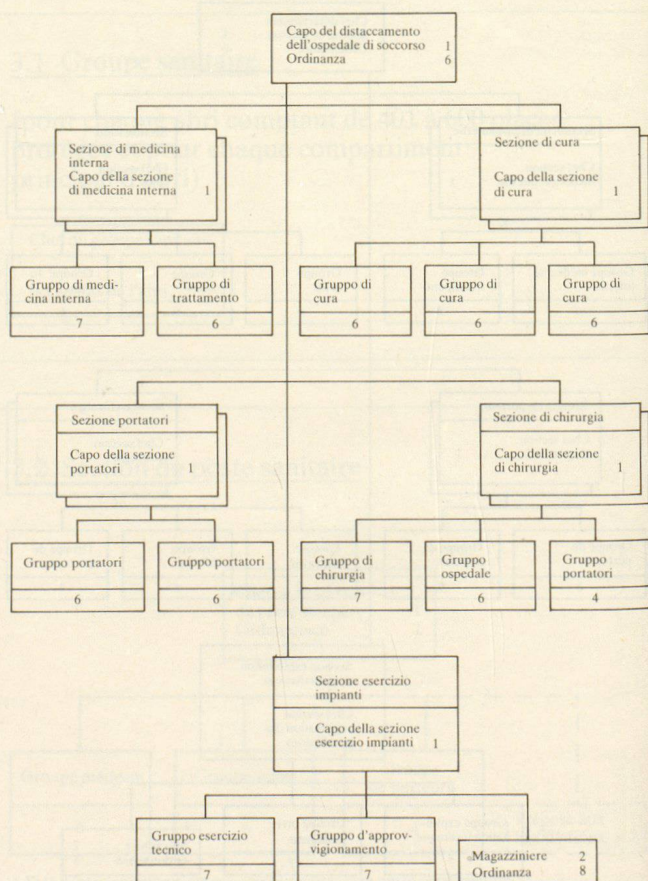
\* Solo se il posto sanitario non è combinato con un altro impianto

### 3.3 Distaccamento del posto sanitario di soccorso



\* Numero e specializzazione dei sorveglianti d'impianto secondo le attrezzature tecniche del posto sanitario di soccorso.

### 3.4 Distaccamento dell'ospedale di soccorso





Impianto	Occupato da	Compiti
Posto sanitario (po san)  ca. 30 posti-letto per ogni 5000 abitanti ca.	Sezione posto sanitario (sez po san)	<ul style="list-style-type: none"> <li>- Gabinetto medico protetto</li> <li>- Prima assistenza medica e selezione medica</li> <li>- Trattamento ambulatorio e trattamento definitivo di feriti leggeri</li> <li>- Mantenimento in efficienza del trasporto di feriti gravi</li> <li>- Assistenza ai malati, invalidi e vecchi</li> </ul>
Posto sanitario di soccorso (PSS)  120-140 posti-letto per ca. 18 000 abitanti	Distacco del posto sanitario di soccorso (dist PSS)	<ul style="list-style-type: none"> <li>- Come per il posto sanitario</li> <li>- Inoltre: Interventi chirurgici</li> </ul>
Ospedale di soccorso (osp soc)  200-500 posti-letto per ca. 38 000 abitanti	Distacco dell'ospedale di soccorso (dist osp soc)	<ul style="list-style-type: none"> <li>- Ospedale di base</li> <li>- Trattamento chirurgico da parte di specialisti</li> </ul>
Sala operatoria protetta (SOP) *	Personale ospedaliero appartenente ai servizi dell'igiene pubblica	<ul style="list-style-type: none"> <li>- Cura di feriti gravi</li> </ul>

\* La sala operatoria protetta non è un impianto del servizio sanitario della protezione civile, ma la parte sotterranea e protetta di un ospedale.

#### 4. Subordinazioni

- Sezione posto sanitario
- Distacco del posto sanitario di soccorso
- Distacco dell'ospedale di soccorso

Direzione locale o di settore

Direzione locale

#### 5. Impianti

#### 6. Materiale

##### 6.1 Sanitari attribuiti e capo del gruppo sanitario

- Tasca sanitaria

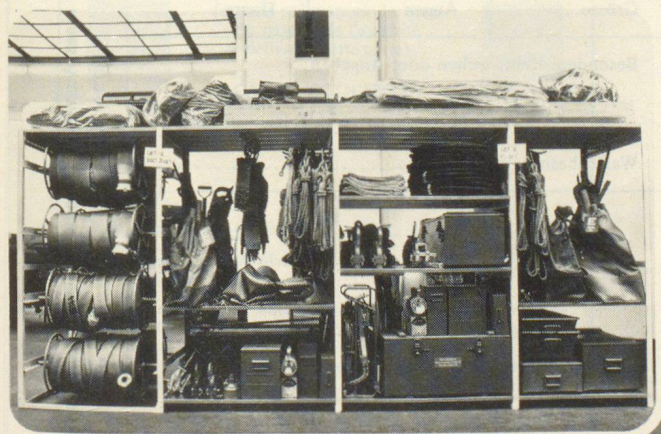
##### 6.2 Posto sanitario

- Posti-letto
- Materiale di trattamento e di cura
- Barelle di campagna
- Carrelli
- Assi di salvataggio
- Materiale di segnalazione

##### 6.3 Posto sanitario di soccorso e ospedale di soccorso

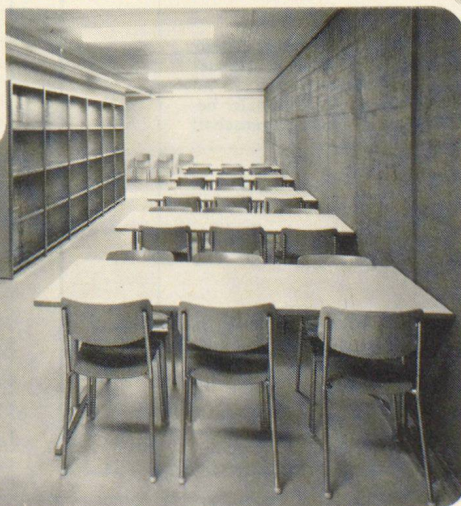
- Posti-letto
- Assortimento (i) di materiale per interventi chirurgici
- Materiale di trattamento e di cura
- Barelle di campagna
- Assi di salvataggio
- Materiale di segnalazione

## Embru ist Vollausrüster für Zivilschutzanlagen und Truppenunterkünfte



Schränke, Effekten- und Materialgestelle Kombi-Betten als Liege- und Lagergestelle

Tische und Stühle



Embru-Werke, Kommunalbedarf  
8630 Rüti ZH  
Telefon 055 / 31 28 44

**embru**

Schutzraumausstellung in Rüti  
Fabrikation und permanente  
Ausstellung in Payerne

Wir liefern vollständige Einrichtungen und planen mit. Verlangen Sie unsere Dokumentation mit Referenzen.