

Zeitschrift: Zivilschutz = Protection civile = Protezione civile
Herausgeber: Schweizerischer Zivilschutzverband
Band: 29 (1982)
Heft: 6

Artikel: Der Sanitätsdienst : Kurzinformationen des BZS über die Zivilschutzorganisationen der Gemeinde
Autor: [s.n.]
DOI: <https://doi.org/10.5169/seals-367058>

Nutzungsbedingungen

Die ETH-Bibliothek ist die Anbieterin der digitalisierten Zeitschriften auf E-Periodica. Sie besitzt keine Urheberrechte an den Zeitschriften und ist nicht verantwortlich für deren Inhalte. Die Rechte liegen in der Regel bei den Herausgebern beziehungsweise den externen Rechteinhabern. Das Veröffentlichen von Bildern in Print- und Online-Publikationen sowie auf Social Media-Kanälen oder Webseiten ist nur mit vorheriger Genehmigung der Rechteinhaber erlaubt. [Mehr erfahren](#)

Conditions d'utilisation

L'ETH Library est le fournisseur des revues numérisées. Elle ne détient aucun droit d'auteur sur les revues et n'est pas responsable de leur contenu. En règle générale, les droits sont détenus par les éditeurs ou les détenteurs de droits externes. La reproduction d'images dans des publications imprimées ou en ligne ainsi que sur des canaux de médias sociaux ou des sites web n'est autorisée qu'avec l'accord préalable des détenteurs des droits. [En savoir plus](#)

Terms of use

The ETH Library is the provider of the digitised journals. It does not own any copyrights to the journals and is not responsible for their content. The rights usually lie with the publishers or the external rights holders. Publishing images in print and online publications, as well as on social media channels or websites, is only permitted with the prior consent of the rights holders. [Find out more](#)

Download PDF: 08.02.2026

ETH-Bibliothek Zürich, E-Periodica, <https://www.e-periodica.ch>

Der Sanitätsdienst

Kurzinformationen des BZS über die Zivilschutzorganisation der Gemeinde

1. Aufgaben

1.1 Hauptaufgaben

- Transport, Behandlung und Pflege von Patienten
- Betrieb von sanitätsdienstlichen Anlagen

1.2 Nebenaufgabe

- Sicherstellung der sanitätsdienstlichen Betreuung der Zivilschutzangehörigen nach einem Aufgebot
- Der Sanitätsdienst des Zivilschutzes löst seine Aufgaben als Partner des öffentlichen Gesundheitswesens, des Armee-Sanitätsdienstes und privater Organisationen im Rahmen des koordinierten Sanitätsdienstes.

2. Zuteilungen und Standorte

Formation / Schutzraum / Anlage	Zuteilung
Mehrzweckgruppe Pioniergruppe (selbständig) Pionier- und Brandschutzzug Pionierzug Brandschutzzug	1 Sanitäter je 2 Sanitäter
Schutzraum mit 401 bis 600 Schutzplätzen Schutzraumhauptabteil	1 Chef Sanitätsgruppe 1 Chef Sanitätsgruppe
Sanitätsposten Sanitätshilfsstelle Notspital	Sanitätspostenzug Sanitätshilfsstellendetachment Notspitaldetachment

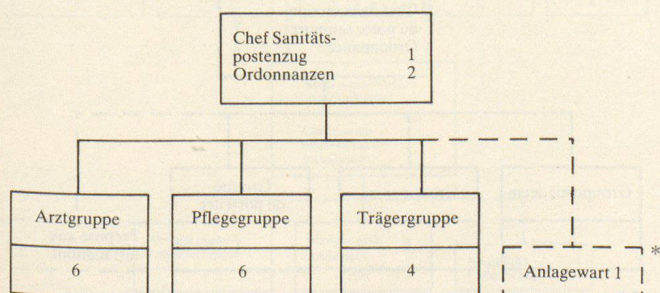
3. Gliederungen und Sollbestände

3.1 Sanitätsgruppe

(Pro Schutzraum mit 401 bis 600 Schutzplätzen und pro Schutzraumhauptabteil)

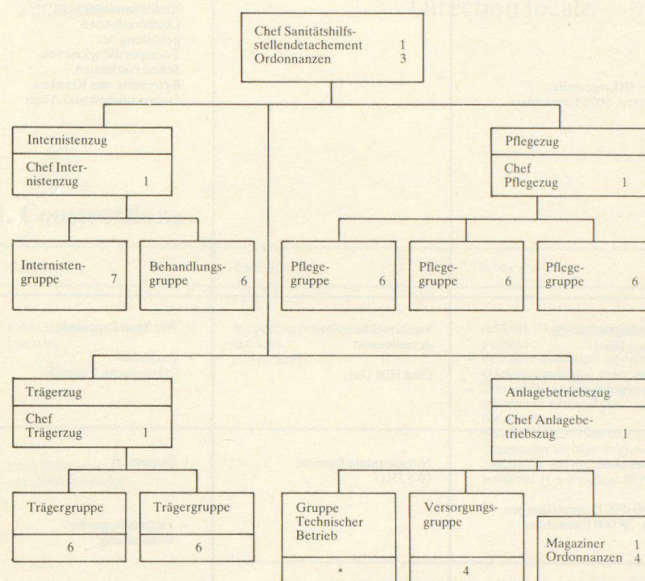
Chef Sanitätsgruppe und Schutzrauminsassen
--

3.2 Sanitätspostenzug



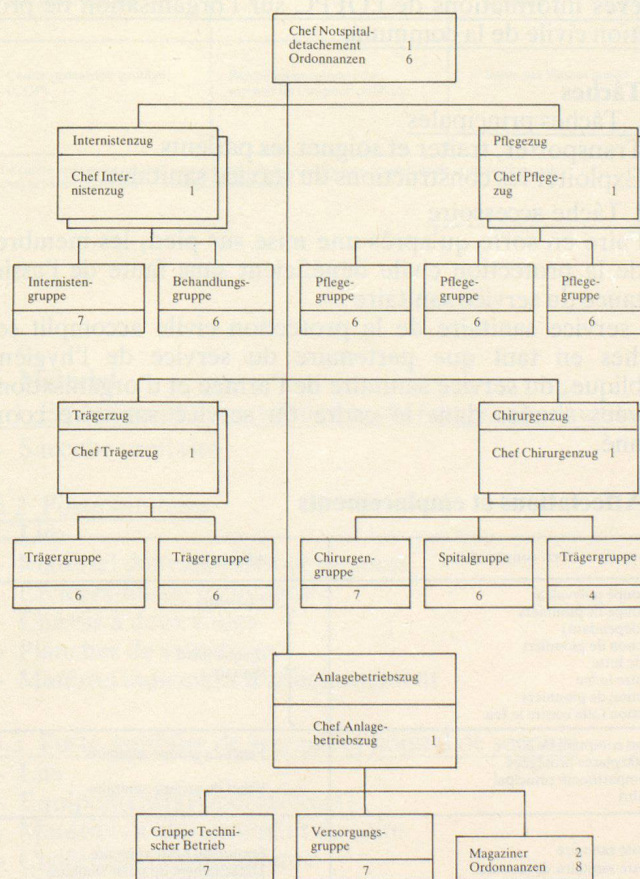
* Nur wenn Sanitätsposten nicht mit anderer Anlage kombiniert

3.3 Sanitätshilfsstellendetachment



* Fachbereiche und Anzahl der Anlagewarte richten sich nach den technischen Einrichtungen der Sanitätshilfsstelle.

3.4 Notspitaldetachment



Anlage	Betrieben durch	Aufgaben
Sanitätsposten (San Po) ca. 30 Liegestellen pro ca. 5000 Einwohner	Sanitätspostenzug (San Po Z)	<ul style="list-style-type: none"> - Geschützte Arztpraxis - Erste ärztliche Betreuung und ärztliche Triage - Ambulante Behandlung und Endbehandlung von Leichtverletzten - Erhaltung der Transportfähigkeit von Schwerverletzten - Betreuung von Kranken, Gebrechlichen und Alten
Sanitätshilfsstelle (San Hist) 120-140 Liegestellen pro ca. 18 000 Einwohner	Sanitätshilfsstellen- detachment (San Hist Det)	<ul style="list-style-type: none"> - Wie Sanitätsposten - Zusätzlich: Chirurgische Eingriffe
Notspital (NS) 200-500 Liegestellen pro ca. 38 000 Einwohner	Notspitaldetachment (NS Det)	<ul style="list-style-type: none"> - Basisspital - Fachchirurgische Behandlung
Geschützte Operationsstelle (GOPS)	Spitalpersonal des öffentlichen Gesundheitswesens	- Pflege von Schwerverletzten

* Die geschützte Operationsstelle ist keine sanitätsdienstliche Anlage des Zivilschutzes, sondern der unterirdische, geschützte Teil eines Spitals.

4. Unterstellungen

- Sanitätspostenzug
 - Sanitätshilfsstellendetachment
 - Notspitaldetachment
- Orts- oder Sektorleitung
Ortsleitung

5. Anlagen

6. Material

6.1 Zugeteilter Sanitäter und Chef Sanitätsgruppe

- Sanitätstasche

6.2 Sanitätsposten

- Liegestellen
- Behandlungs- und Pflegematerial
- Feldbettbahnen
- Rollgestelle
- Rettungsbretter
- Wegweisermaterial

6.3 Sanitätshilfsstelle und Notspital

- Liegestellen
- Operationsausrüstung(en)
- Behandlungs- und Pflegematerial
- Feldbettbahnen
- Rettungsbretter
- Wegweisermaterial

Le Service sanitaire

Brèves informations de l'OFPC sur l'organisation de protection civile de la commune

1. Tâches

1.1 Tâches principales

- Transporter, traiter et soigner les patients
- Exploiter les constructions du service sanitaire

1.2 Tâche accessoire

- Faire en sorte qu'après une mise sur pied, les membres de la protection civile bénéficient sans faute de l'assistance du service sanitaire

Le service sanitaire de la protection civile accomplit ses tâches en tant que partenaire du service de l'hygiène publique, du service sanitaire de l'armée et d'organisations privées situées dans le cadre du service sanitaire coordonné.

2. Affectations et emplacements

Formation / abri / construction	Affectation
Groupe polyvalent Groupe de pionniers (indépendant) Section de pionniers et de lutte contre le feu Section de pionniers Section lutte contre le feu	1 sanitaire chaque fois 2 sanitaires
Abri comptant de 401 à 600 places protégées Compartiment principal d'abri	1 chef du groupe sanitaire 1 chef du groupe sanitaire
Poste sanitaire Poste sanitaire de secours Hôpital de secours	Section du poste sanitaire Détachement du poste sanitaire de secours Détachement de l'hôpital de secours

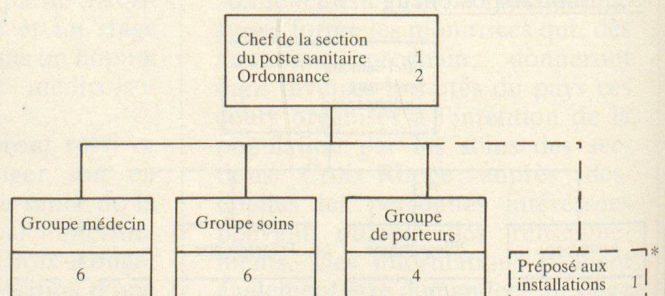
3. Fractionnements et effectifs réglementaires

3.1 Groupe sanitaire

(pour chaque abri comptant de 401 à 600 places protégées et pour chaque compartiment principal d'abri)

Chef du groupe sanitaire
et
occupants de l'abri

3.2 Section du poste sanitaire



* Si le poste sanitaire n'est pas combiné avec une autre construction.