

Zeitschrift: Zivilschutz = Protection civile = Protezione civile
Herausgeber: Schweizerischer Zivilschutzverband
Band: 29 (1982)
Heft: 3

Rubrik: Marktnotizen = Notices du marché = Notizie del mercato

Nutzungsbedingungen

Die ETH-Bibliothek ist die Anbieterin der digitalisierten Zeitschriften auf E-Periodica. Sie besitzt keine Urheberrechte an den Zeitschriften und ist nicht verantwortlich für deren Inhalte. Die Rechte liegen in der Regel bei den Herausgebern beziehungsweise den externen Rechteinhabern. Das Veröffentlichen von Bildern in Print- und Online-Publikationen sowie auf Social Media-Kanälen oder Webseiten ist nur mit vorheriger Genehmigung der Rechteinhaber erlaubt. [Mehr erfahren](#)

Conditions d'utilisation

L'ETH Library est le fournisseur des revues numérisées. Elle ne détient aucun droit d'auteur sur les revues et n'est pas responsable de leur contenu. En règle générale, les droits sont détenus par les éditeurs ou les détenteurs de droits externes. La reproduction d'images dans des publications imprimées ou en ligne ainsi que sur des canaux de médias sociaux ou des sites web n'est autorisée qu'avec l'accord préalable des détenteurs des droits. [En savoir plus](#)

Terms of use

The ETH Library is the provider of the digitised journals. It does not own any copyrights to the journals and is not responsible for their content. The rights usually lie with the publishers or the external rights holders. Publishing images in print and online publications, as well as on social media channels or websites, is only permitted with the prior consent of the rights holders. [Find out more](#)

Download PDF: 12.01.2026

ETH-Bibliothek Zürich, E-Periodica, <https://www.e-periodica.ch>

Digital-Quarzuhr mit grossen Ziffern – ideal für Zivilschutzanlagen

Die genaue und einheitliche Uhrzeit in Kdo-Posten des Zivilschutzes ist – auch bei Stromausfall – aus mehreren Gründen wichtig und notwendig. Einmal sind es rein praktische Überlegungen. Die Arbeit zwischen verschiedenen Dienststellen wie OKP, BSA, QKP, San Po, San Hist usw. muss koordiniert werden. Im weiteren hat die Kenntnis der Tageszeit einen positiven Einfluss auf die Psyche von Menschen, die unter Umständen tagelang von der Umwelt abgeschnitten sind. Die Forderung nach problemlos ablesbarer und eindeutiger Tageszeit erfüllt die angebotene Batterieuhr optimal.



Digitaluhr mit grosser 24-Stunden-Anzeige.

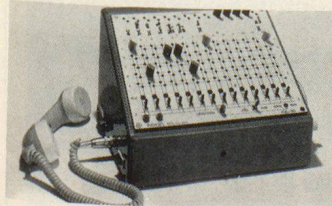
Ihre wichtigsten Vorteile und Daten sind:

- 24-Stunden-Anzeige für grosse Ablesedistanz und weiten Sichtwinkel
- genaues Quarzuhrwerk, unabhängig von externer Stromversorgung durch handelsübliche 1,5-Volt-Batterie
- solides Kunststoffgehäuse für Wandmontage oder zum freien Aufstellen, Abmessungen 130 x 290 x 80 mm

Ernst Zurbuchen, Bergstrasse 14
5200 Windisch, Tel. 056 41 88 31

IDE 80 – eine Telefonzentrale für Ihre Zivilschutzanlage

Die Kommunikationsmöglichkeiten innerhalb einer ZS-Organisation sind in den meisten Städten und Gemeinden noch wenig ausgebaut. Den fest eingerichteten Schutzräumen fehlen im Ernstfall, und auch im Übungsfall, eine sofort verfügbare Kommunikation zum Ortskommandoposten, Blockleitungen oder zu den zentralen Einsatzstellen. Ein Übermittlungsnetz mit Funkgeräten genügt nur bedingt für einen zuverlässigen Meldungsfluss. Ein Telefonnetz mit militärischen Anlagen ist sehr kostspielig. Dem Zivilschutz fehlt zudem das dafür ausgebildete Personal und auch modern konzipierte Telefonzentralen.



ohne Amtsanschluss

IDE 80 ist eine moderne elektronische Telefonzentrale, die speziell

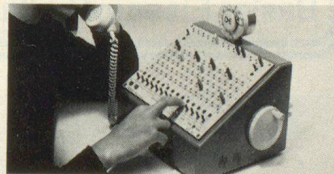
für die Bedürfnisse des Zivilschutzes entwickelt wurde (s. Abb.). Mit fest installierten Telefonleitungen oder einem ZS-eigenen Leitungsmaterial kann schnell ein Nottelefonnetz aufgebaut werden. In der Grundausführung können für 14 LB-Stationen gleichzeitig fünf gegenseitige Verbindungen, auch als Konferenzschaltung von mehreren Stationen, aufgebaut werden.

Dank den einfachen Bedienungselementen kann nach einer kurzen Instruktion ein Zentralist oder eine Zentralistin sofort eingesetzt werden. Die hohe Qualität der Verbindungselemente und der Elektronik (militärische Qualität) garantieren eine Betriebssicherheit, auch nach längeren Stillstandszeiten.

Eine neben dem Netzanschluss zusätzlich eingebaute Stromquelle sichert die Einsatzbereitschaft über mehrere Tage. Dank dem günstigen Anschaffungspreis liegt sie auch im Bereich von kleineren ZS-Organisationsbudgets. So genügen in den meisten Fällen gemeindeeigene Mittel.

Neu:

Die Zentrale hat nun auch zwei Amtsanschlussmöglichkeiten, die via ZS-Telefonzentrale beliebig zu einer LB-Station weiterverbunden werden können.



Zentrale mit zwei Amtsanschlüssen.

Wichtigste technische Daten

ZS-Amtsanschlüsse	2
LB-Anschlüsse	12 (14)
Schnurstromkreis	5
Konferenzschaltung möglich	
Ein eingebaute Akku ermöglicht eine Funktion ohne Netzstrom auf	
Netzspannung	110 V / 220 VAC
Stromaufnahme	25 mA (Leerlauf)
	90 mA (Vollast)

Maximale Verbindungsdistanz
10 km mit Feldleitung
Zulässige Umgebungstemperatur
– 20°C ... 85°C
Zulässige Luftfeuchtigkeit 90 %
SEV-/PTT-Prüfung im Gange

Preis und nähere Angaben erhalten Sie durch den Hersteller:

Indigel AG
Schaffhauserstrasse 60
CH-8450 Andelfingen
Telefon 052 41 26 16

Es muss nicht Krieg sein Es kann ein Unfall sein

Vorsorge und Selbstschutz heisst Überleben

Zum Beispiel:

- A-Unfall
- Flugzeugabsturz mit gefährlichen Stoffen
- Zugunglück (Zisternenwagen mit chemischen Stoffen)
- chemische Fabriken (Explosionen)

- Erdbeben – Unwetterkatastrophen – Reaktorbeschädigung
- A-Werk-Unfall im Ausland

Die Folgen können sein:

- atomare Niederschläge (RA-Ausfall)
 - Diese Katastrophen ereignen sich ohne Vorwarnung.
 - Sie führen zu Panik und Verzweiflung.
 - Auf dem Weg von Zuhause in den Schutzraum sind Sie nicht geschützt gegen atomare Teilchen und chemische Stoffe.
- Mit der Parat-Maske und dem Schutzüberwurf mit der dazu gelieferten Information geben wir Ihnen die Möglichkeit, ohne Panik und mit einem Minimum an Risiko in die sicheren Schutzräume der Gemeinde zu gelangen und zu

überleben

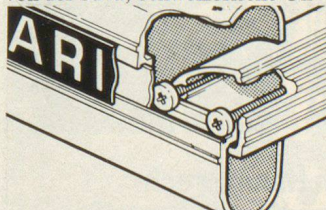
Parat + Selbstschutz
Stampfenbachplatz 4
8006 Zürich

Bavaria-Alu-Leitern

Bavaria gehört heute zu den führenden Herstellern von Aluminiumleitern. Bereits das Dessin verrät, dass Bavaria keine gewöhnliche Alu-Leiter ist. Die zum grössten Teil baukastenartige Konstruktion ermöglicht es, Reparaturen auf kostensparende Weise selbst vorzunehmen. Die verschraubte Sprosse-Holm-Verbindung gewährt höchste Stabilität, einerseits durch den Schraubenkanal (s. Abb.), andererseits aber auch durch das geschlossene Ovalprofil. Da sämtliche Schraubenköpfe durch eine Abdeckung geschützt sind, bleiben sie über Jahre völlig intakt.

Bavaria gleich Sicherheit. GS-geprüft.

Bavaria-Alu-Leitern sind von der deutschen Berufsgenossenschaft geprüft und überdies auch offiziell von der Suva, Schweizerische Un-



fallversicherungsanstalt, zugelassen, ebenfalls sind die bevorzugten Typen vom SFV, Schweizerischer Feuerwehrverband, geprüft und anerkannt. Bavaria werden nur im Fachhandel verkauft.

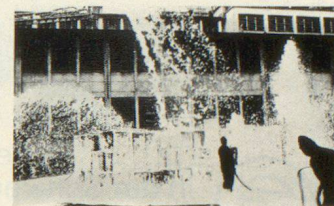
Generalvertretung:
Forster & Bischof
Agro Vertrieb AG
8604 Volketswil
Telefon 01 945 61 71

Der neue Light Water Typ ATC – ein universelles Schaumlöschmittel

Light Water AFFF, Typ ATC (Alcohol Type Concentrate), heisst das neueste Produkt aus der Light-Water-Familie. Es handelt sich da-

bei um ein universelles Schaumkonzentrat, mit dem nebst Öl und Benzin auch Alkoholbrände gelöscht werden können.

Light Water AFFF, Typ ATC, ist eines der vielfältigsten Schaumlöschmittel zur Bekämpfung brennbarer Flüssigkeiten (Brandklasse B) und fester Stoffe (Brand-



klasse A), ATC ist ein synthetischer Schaumbildner speziell für den Einsatz bei wasserlöslichen, polaren Lösungsmitteln und anderen Kohlenwasserstoffen. Über handelsübliche Geräte verschäumt, verhindert der ATC-Schaum die Verdampfung mit zugleich ausgezeichneten Lösch-eigenschaften. Bei brennbaren festen Stoffen (Brandklasse A) wirkt ATC als sehr effektives Netzmittel, welches das Wasser besser in das Brandgut eindringen lässt. Bei den grossen Möglichkeiten des Einsatzes von ATC kann man auf die Vorrathaltung von mehreren verschiedenen Schaummitteln verzichten.

Die Wirkungsweise

Als alkoholbeständiges Schaummittel wird auf wasserlöslichen, polaren Lösungsmitteln ein Polymerfilm gebildet. Diese Polymerschicht schützt den Schaum und den wässrigen Film vor der Zerstörung durch die polaren Lösungsmittel. Sollte die Polymerschicht durch äusseren Einfluss zerstört werden, bildet sie sich sofort wieder neu. Diese bemerkenswerte Tatsache verleiht dem Schaummittel die Fähigkeit, zu löschen und wirkungsvoll abzusichern. Auf normalen Kohlenwasserstoffen (nichtwasserlöslich) bildet sich der bekannte wässrige Film (AFFF) auf der Treibstoffoberfläche. Diese Tatsache ermöglicht die schnelle Löschung und verhindert Rückzündungen.

Die Ergänzung der Light-Water-Familie durch den neuen Typ ATC runden das Angebot der Firma 3M in idealer Weise ab. Zahlreiche europäische Referenzen zeugen von der praktischen Bedeutung des Light-Water-AFFF-Programmes in den folgenden Einsatzbereichen: chemische Industrie, Tanklager, Abfüllstationen, Feuerwehren, Flugzeughangare, Pipeline-Stationen, Hafenanlagen.

